




POLIISI
HELSINKI

Havaintoja rikollisuudesta

Kriminologia: Kivivuori, Aaltonen, Näsi, Suonpää & Danielsson

Ylikonstaapeli Juha Anttinen

- * Kuuden vuoden seurantajakso 20-30 - vuotiaat miehet
- * 1 % teki noin 32 % kaikista aineiston rikoksista kuuden vuoden aikana
- * Nuorista rikosaktiivisin 6 % teki puolet kaikista ilmoitetuista teoista

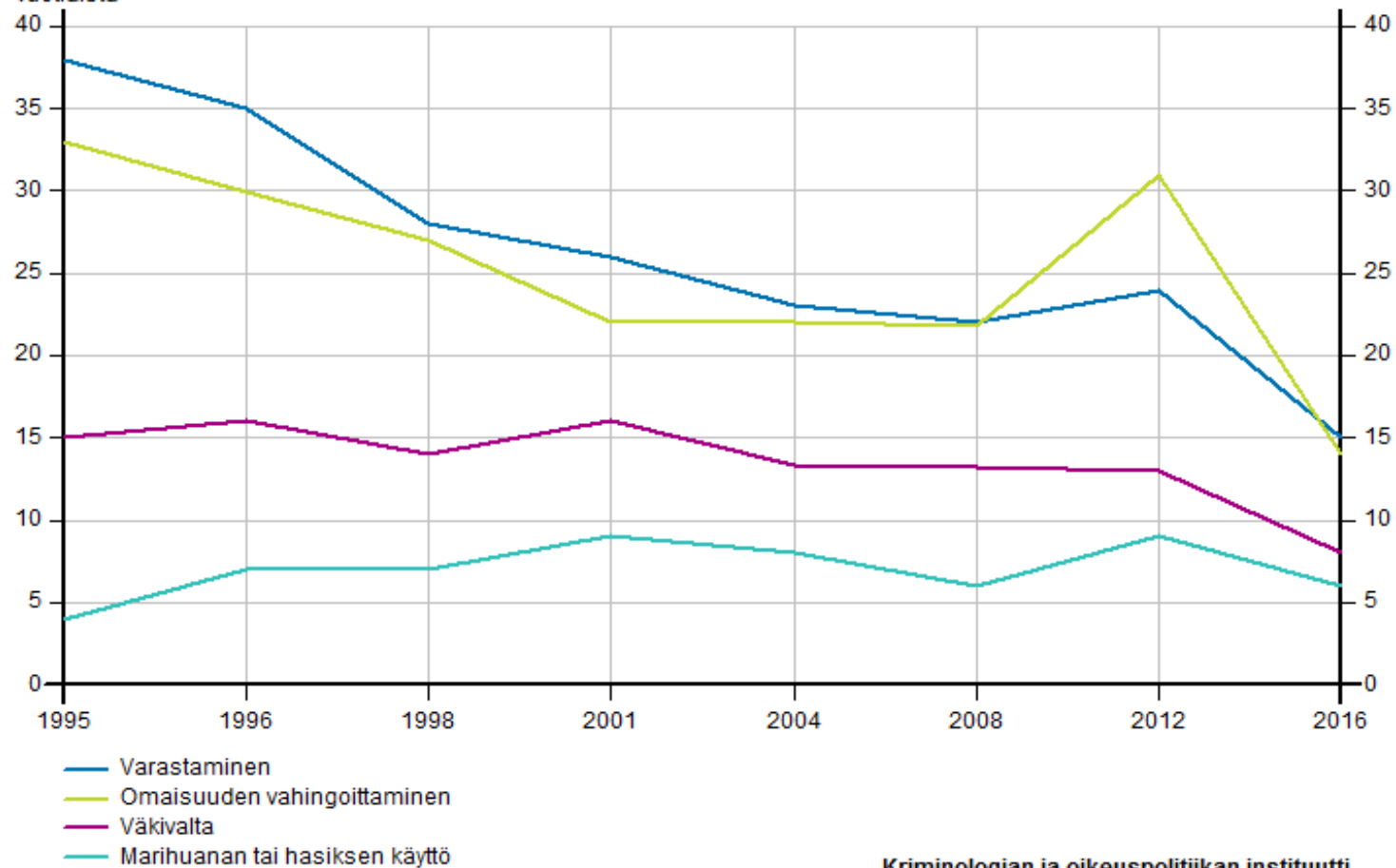


* Alle 18- vuotiaat tekevät kaikista rikoksista epäillyistä eniten alkoholirikoksia ja rikkomuksia (57 % vuonna 2015), ja melko paljon tuhotöitä (24 %) ja vahingontekoja (24 %)

(Kriminologia: Kivivuori, Aaltonen, Näsi, Suonpää & Danielsson).

Nuorten kokonaisrikollisuus 1995-2016

% 15-16
-vuotiaista



Paikka

- * Rikokset kasaantuvat alueellisesti . Tässä yhteydessä alueellisella kasautumisella tarkoitetaan rikoksien keskittymistä esimerkiksi kaupunginosiin, naapurustoihin, kortteleihin, (kerros)taloihin tai jopa tiettyihin huoneistoihin
- * Tyypillisesti verraten pysyvä ilmiö
- * Paikkoja joihin kasaantuu erityisen paljon rikoksia kutsutaan termillä **hot spot**
- * Minneapolis: 3,5 prosenttia katuosoitteista vastasi noin puolta poliisin hälytystehtävistä
- * Baari ja yökerhokeskittymät
- * Nuorison suosimat illanviettopaikat
- * Joukkoliikenteen solmukohdat

Paikka

- * Rikollisuuden alueellinen kasautuminen on ilmiö, jonka voidaan olettaa esiintyvän yhdenmukaisesti erilaisissa kaupungeissa ja erilaisissa yhteiskunnissa, joskaan ei välttämättä samalla intensiteetillä.

- * Henkirikosten pääosa liittyy Suomessa keski-ikäisten työelämän ulkopuolella olevien miesten keskinäisiin alkoholinkäyttötilanteisiin. Vuosina 2010–2016 60 %:ssa aikuisten välisiä henkirikoksia kaikki osapuolet olivat rikoshetkellä humalassa, 79 %:ssa rikoksia ainakin yksi osapuolista oli humalassa.

Henkirikollisuus Suomessa

- * Vuosina 2010-2015 henkirikosten tekijöistä 88 % oli miehiä ja 12 % naisia
- * Vuosina 2003-2014 tapahtuneissa henkirikoksissa 77 % epäillyistä oli humalassa tekohetkellä, uhreista 72 %.
- * Henkirikollisuus Suomessa kytkeytyy voimakkaasti kantaväestön syrjäytyneiden miesten alkoholiehtoiseen elämäntapaan

Ongelmia!

- * Oven aukaisu poliisille
- * Kiinteistöhuoltoyhtiön yhteystiedot puuttuvat sisäänkäynnin välittömästä läheisyydestä
- * Osoitteen huono näkyvyys tai epäloogisuus
- * Talojen numerointi tai niiden valaisu puutteellinen
- * Ilmoittaja ei soita uudestaan hätäkeskukseen vaikka poliisipartion paikalle tuloa ei enää tarvita
- * Ilmoittaja juovuksissa > tieto vääristyy
- * Häiriötä tai uhkaa liioitellaan (kerrotaan ampuma-aseesta tai puukosta jota todellisuudessa ei ole).

Muutama neuvo

- * Valaistuksen parantaminen piha-alueilla ja kiinteistön välittömässä läheisyydessä
- * Näkemäesteiden poistaminen esim. parkkipaikan ympäristöstä
- * Lukitusten toimivuuden tarkastaminen (yleiset tilat)
- * Avainhallinta
- * Asukkaiden yhteisöllisyys
- * Asukasneuvonta
- * Oma valvonta
- * Evakuoinnin ja alkusammutuksen harjoittelu

Yhteystietoja

- * Ennaltaehkäisevän poliisin yhteystiedot (esim. naapuririitojen selvittely):
 - * ennaltaestava.helsinki@poliisi.fi
 - * Puh. 0295 474300
- * Valtakunnallinen neuvontapalvelu
 - * Puh. 0295 419800 (mm. passiasioissa) ma-pe 8-16.15