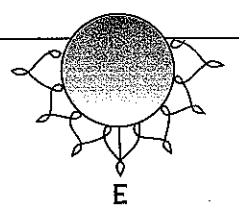
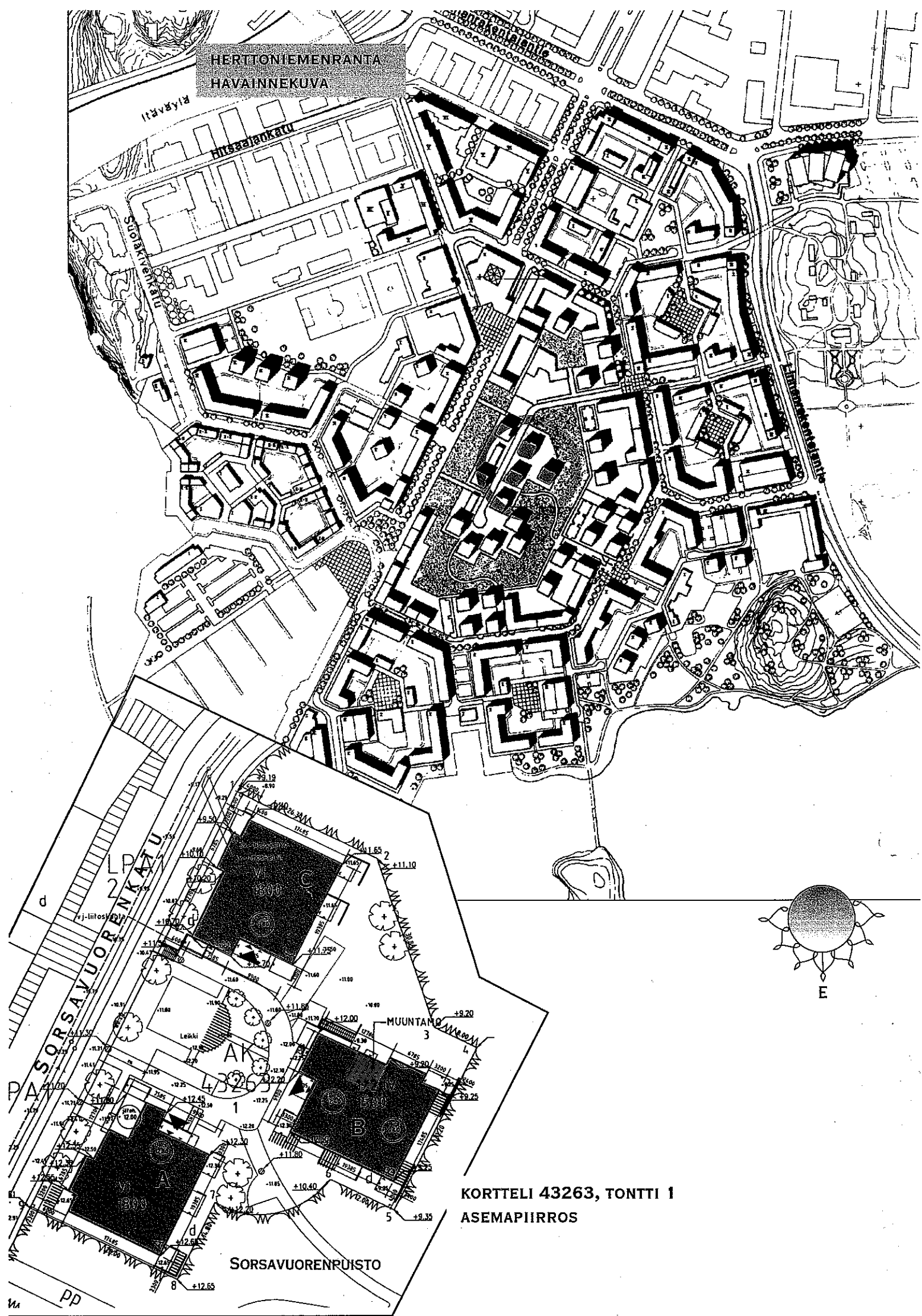


HERTTONIEMENRANTA
HAVAINNEKUVA

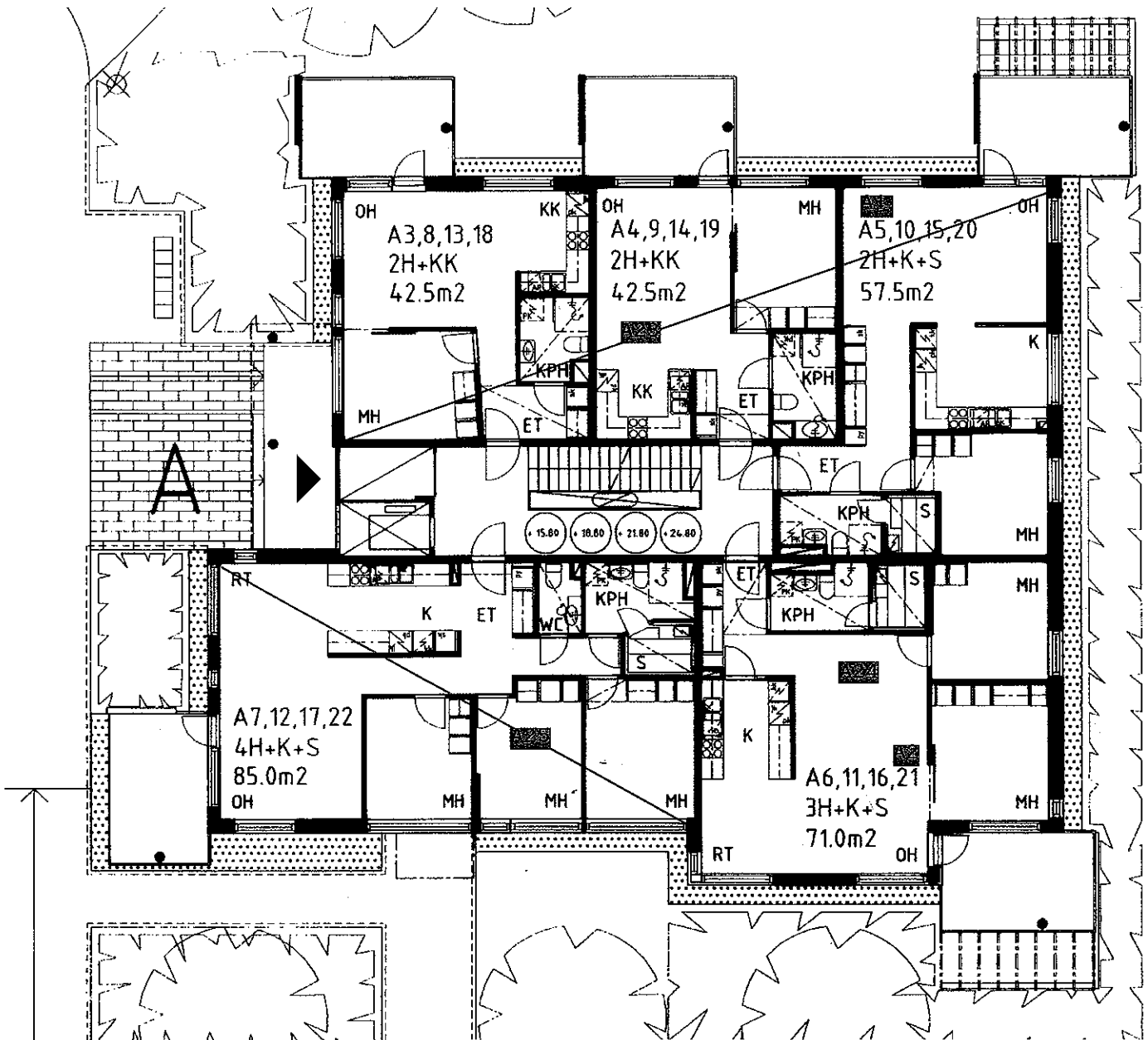


KORTTELI 43263, TONTTI 1
ASEMAPIIRROS

SORSAVUORENPUISTO

pp

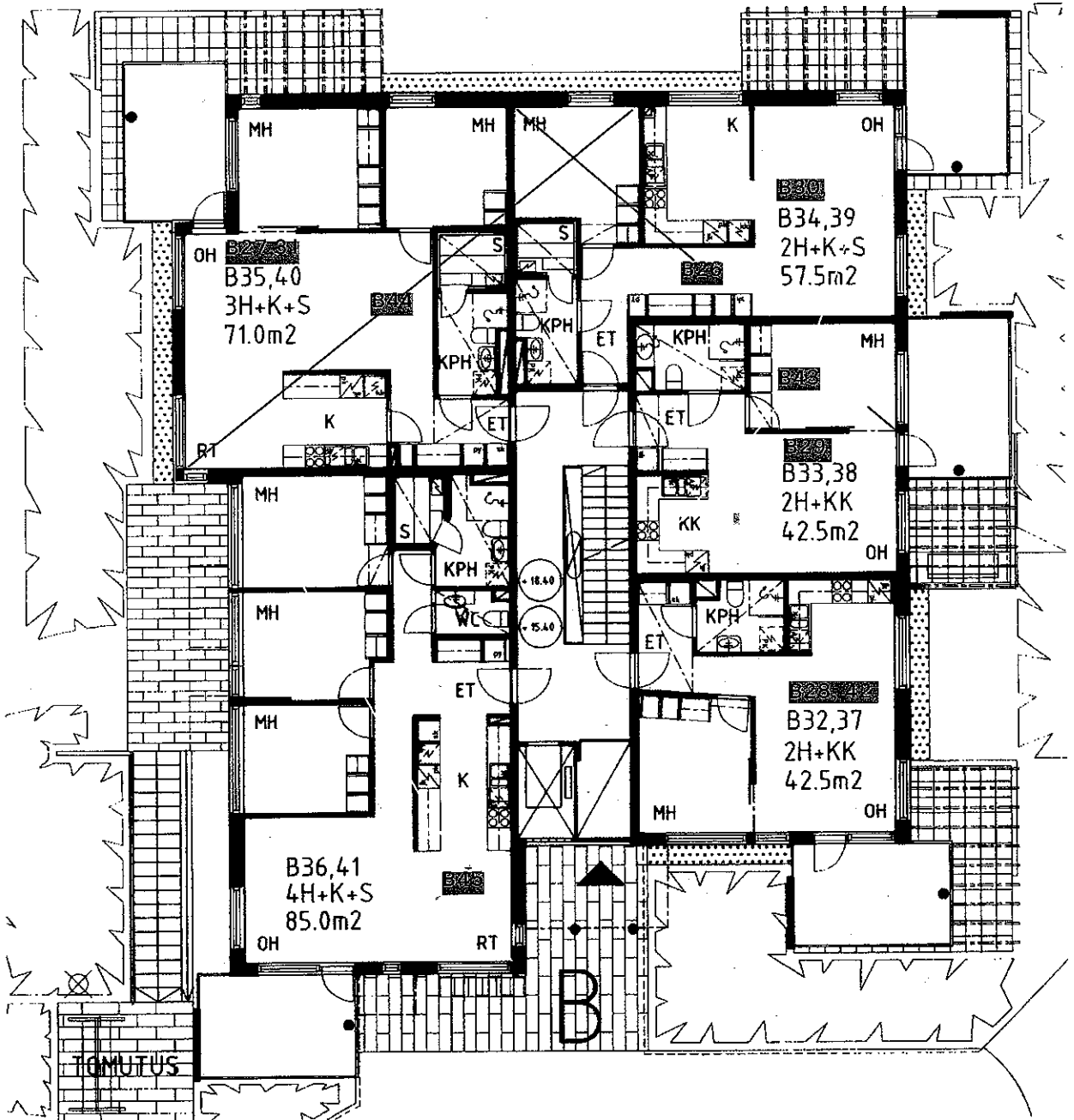
ESITTEEN ASUNTOJEN LISÄKSI SINISELLÄ OSOITETTUIJEN ASUNTOJEN
POHJAPIIRROKSET OVAT NÄHTÄVÄNÄ
KIINTEISTÖVIRASTON ASUNTOASIAINOSASTOLLA



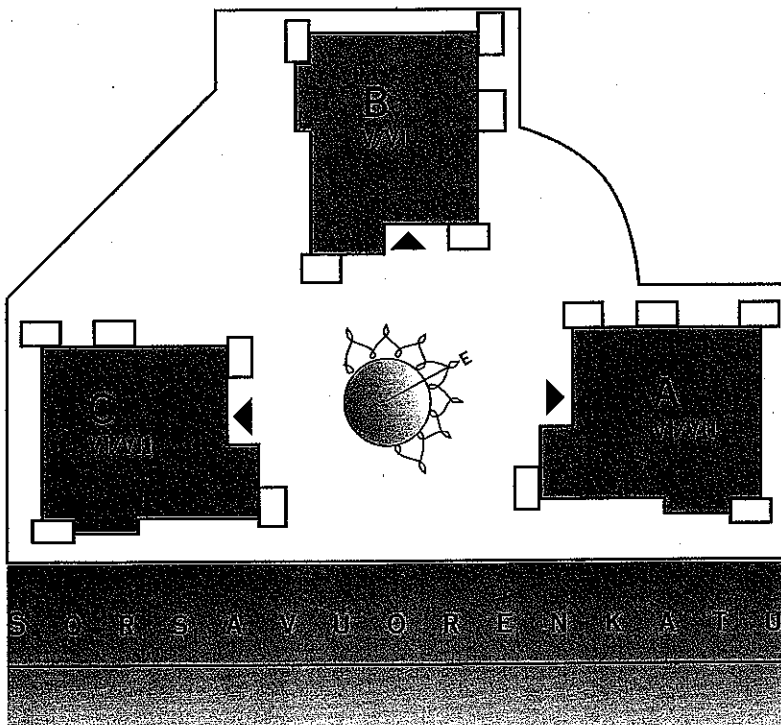
TALO A, HUONEISTOT

■	2H+K+S	57.5 M ²	1. KRS	A14	2H+KK	42.5 M ²	4. KRS
■	3H+K+S	71.5 M ²	1. KRS	A15	2H+K+S	57.5 M ²	4. KRS
A3	2H+KK	42.5 M ²	2. KRS	A16	3H+K+S	71.0 M ²	4. KRS
A4	2H+KK	42.5 M ²	2. KRS	A17	4H+K+S	85.0 M ²	4. KRS
A5	2H+K+S	57.5 M ²	2. KRS	A18	2H+KK	42.5 M ²	5. KRS
A6	3H+K+S	71.0 M ²	2. KRS	A19	2H+KK	42.5 M ²	5. KRS
A7	4H+K+S	85.0 M ²	2. KRS	A20	2H+K+S	57.5 M ²	5. KRS
A8	2H+KK	42.5 M ²	3. KRS	A21	3H+K+S	71.0 M ²	5. KRS
A9	2H+KK	42.5 M ²	3. KRS	A22	4H+K+S	85.0 M ²	5. KRS
A10	2H+K+S	57.5 M ²	3. KRS	■	4H+K+S	92.0 M ²	6. KRS
A11	3H+K+S	71.0 M ²	3. KRS	■	3H+K+S	64.0 M ²	6. KRS
A12	4H+K+S	85.0 M ²	3. KRS	■	5H+K+S	107.5 M ²	6.-7. KRS
A13	2H+KK	42.5 M ²	4. KRS				(2- KERROKSI- NEN)

TALO B, KERROKSET 3-4

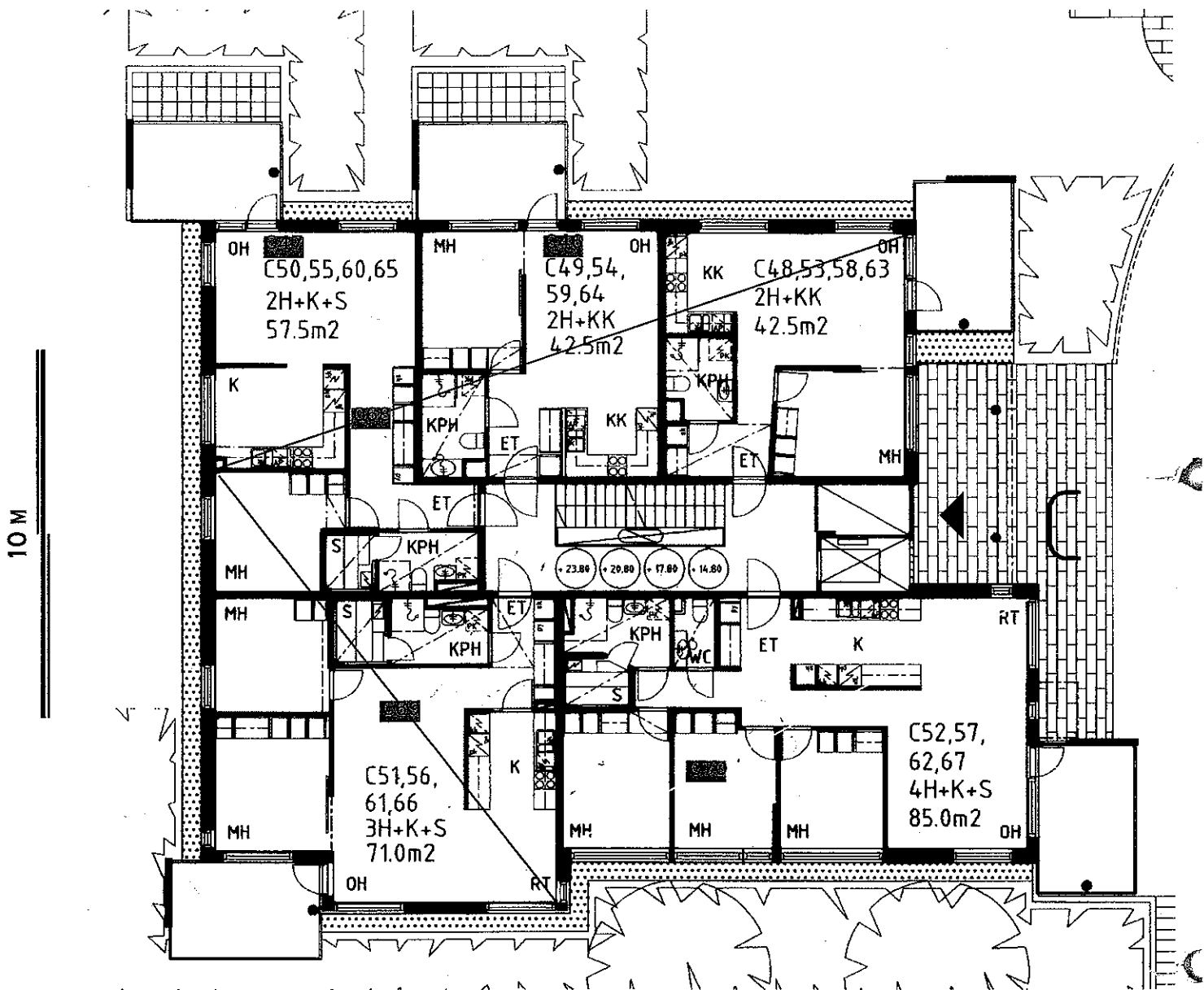


TALO B, HUONEISTOT



	3H+K+S	67.5 M2	1. KRS	
	3H+K+S	71.5 M2	1. KRS	
	2H+KK	42.5 M2	2. KRS	
	2H+KK	42.5 M2	2. KRS	
	2H+K+S	57.5 M2	2. KRS	
	3H+K+S	71.0 M2	2. KRS	
	B32	2H+KK	42.5 M2	3. KRS
	B33	2H+KK	42.5 M2	3. KRS
	B34	2H+K+S	57.5 M2	3. KRS
	B35	3H+K+S	71.0 M2	3. KRS
	B36	4H+K+S	85.0 M2	3. KRS
	B37	2H+KK	42.5 M2	4. KRS
	B38	2H+KK	42.5 M2	4. KRS
	B39	2H+K+S	57.5 M2	4. KRS
	B40	3H+K+S	71.0 M2	4. KRS
	B41	4H+K+S	85.0 M2	4. KRS
	2H+KK	42.5 M2	5. KRS	
	3H+K+S	66.0 M2	5. KRS	
	3H+K+S	64.0 M2	5. KRS	
	5H+K+S	107.5 M2	5.-6. KRS	

(2- KERROKSIINEN)



TALO C, HUONEISTOT

	2H+KK	42.5 M2	1. KRS	C59	2H+KK	42.5 M2	4. KRS
	2H+K+S	57.5 M2	1. KRS	C60	2H+K+S	57.5 M2	4. KRS
C48	2H+KK	42.5 M2	2. KRS	C61	3H+K+S	71.0 M2	4. KRS
C49	2H+KK	42.5 M2	2. KRS	C62	4H+K+S	85.0 M2	4. KRS
C50	2H+K+S	57.5 M2	2. KRS	C63	2H+KK	42.5 M2	5. KRS
C51	3H+K+S	71.0 M2	2. KRS	C64	2H+KK	42.5 M2	5. KRS
C52	4H+K+S	85.0 M2	2. KRS	C65	2H+K+S	57.5 M2	5. KRS
C53	2H+KK	42.5 M2	3. KRS	C66	3H+K+S	71.0 M2	5. KRS
C54	2H+KK	42.5 M2	3. KRS	C67	4H+K+S	85.0 M2	5. KRS
C55	2H+K+S	57.5 M2	3. KRS		4H+K+S	92.0 M2	6. KRS
C56	3H+K+S	71.0 M2	3. KRS		3H+K+S	64.0 M2	6. KRS
C57	4H+K+S	85.0 M2	3. KRS		5H+K+S	107.5 M2	6.-7. KRS
C58	2H+KK	42.5 M2	4. KRS				(2- KERROKSIINEN)

• RAKENTEET

RAKENNUKSET PERUSTETAAN KALLIOON. KANTAVAT RAKENTEET TERÄSBETONIA. ULKOSEINÄT PÄÄOSIN TIILILAATTAPINTAISIA SANDWICH-ELEMENTTEJÄ, OSITTAIN MYÖS HIENOPESITYÄ VALKOBETONIA JA METALLIKASETTIPINTAISIA ELEMENTTEJÄ. HUONEISTOJEN VÄLISET SEINÄT TERÄSBETONIELEMENTTEJÄ, KEVYET VÄLISEINÄT METALLIRUNKOISIA KIPSILEVYSEINIÄ, MÄRKÄTILOJEN SEINÄT KALKKIHIEKKATIILITÄ.

• IKKUNAT

KOLMINKERTAISIA SISÄÄNAUKEAVIA MSE-IKKUNOITA, ULKOPIUTE MAALATTUA ALUMIINIA.

• OVET

PORRASHUONEIDEN ULKO-OVET ALUMIINIRAKENTEISIA MAALATTUJA LASIOVIA, HUONEISTOJEN PORRASTASO-OVET MAALATTUJA B15 PALO-OVIA. ASUINHUONEIDEN VÄLIOVET YLÄPUOLISILLA LASILLA VARUSTETTUJA MAALATTUJA, HUULLETTUJA LAAKAOVIA, OSA OVISTA LASIOVIA JA LASILIU-KUVIA. SAUNAN OVI KEHYSLASIOVI.

• LATTIAPÄÄLLYSTEET

ASUINTILOISSA PEHMEÄPOHJAINEN MUOVIMATTO. PESUHUONEISSA, SAUNOISSA JA WC:SSÄ KOSTEANTILAN MUOVIMATTO.

• SISÄSEINÄT

ASUINHUONEIDEN SEINÄT MAALATTUJA. KYLPYHUONEIDEN SEINISSÄ KERAAMINEN LAATTA JA SAUNOISSA PUUPANELI.

• SISÄKATOT

ASUINHUONEIDEN KATOSSA RUISKUTASOITE, KEITTIÖSSÄ TASOITE JA MAALAUUS, SAUNASSA JA KYLPYHUONEESSA PUUPANELI.

• KALUSTEET JA VARUSTEET

TYÖPÖYTÄTASOT JA KEITTIÖKALUSTEET PÄÄOSIN LAMINAAT-

TIPINTAISIA. KAAPPIEN OVET, LAATIKOIDEN ETULEVYT JA TYÖPÖYTÄTASOT KANTATTU PUULISTOIN. ASTIANPESUPÖYTÄ RUOSTUMATONTA TERÄSTÄ KAHDELLA ALTAALLA, TASOON UPOTETTAVA. LIEDET NELILEVYISIÄ SÄHKÖLIESIÄ. LIEDEN YLÄPUOLELLA LIESIKUPU. JÄÄKAAPPI/PAKASTINYHDISTELMÄ SEKÄ TILAVARAUSTOISELLE KYLMÄKALUSTEELLE SEKÄ ASTIANPESUKONEELLE.

KYLPYHUONEISSA PEILIKAAPPI, WC:SSÄ PEILI JA LASIHYLLY.

• SÄILYTYSKOMEROT

IRTAIMISTON SÄILYTYSKOMERO JOKAISELLE ASUNNOLLE POHJAKERROKSESSA, LISÄKSI ULKOILUVÄLINEVARASTO SEKÄ LASTENVAUNUVARASTO.

• YHTEISET TILAT

TALOYHTIÖSSÄ ON SAUNA, PESULA, KUIVAUSHUONE JA ASKARTELUTILA.

• LVIS-TEKNIikka

YHTIÖ LIITETÄÄN KUNNALLISEEN VESI- JA VIEMÄRIVERK- KOON SEKÄ KAUKOLÄMPÖVERKOSTOON. ASUINHUONEISSA ON LEVYPATTERIT JA TERMOSTAATTISET PATTERIVENTTIILIT SEKÄ KONEELLINEN TULO™/POISTOILMANVAIHTO LÄMMÖN- TALTEENOTTOLAITTEIN. HUONEISTOJEN KORVAUSILMAN JÄLKILÄMMITYS ON JÄRJESTETTY LÄMPÖVERKOSTON VESI- PATERILLA. SÄHKÖASENNUKSET KÄSITTÄVÄT TAVANMUKAI- SEN MÄÄRÄN VALAISTUSPISTEITÄ JA PISTORASIOITA SEKÄ PISTORASIOITA RADIOTA, TELEVISIOTA JA PUHELINTA VAR- TEN.

• PIHA-ALUE

PIHALLA ON LASTEN LEIKKIPAikka, JONKA PÄÄLLYSTEENÄ ON HIEKKA. PIHATIET ASFALTTIA JA KIVITUHKA. MUUT PIHA-ALUEET KENTTÄ- JA BETONIKIVEYSTÄ SEKÄ ISTUTUKSIA. PIHALLA ON KAKSI INVA-AUTOPAIKKAA, MUUT AUTOPAIKAT ALUEEN YHTEISESSÄ PYSÄKÖINTIALOSSA.

Helsingin Asunnoikeus Oy on Helsingin kaupungin omistama yhtiö, jolle ATT rakennuttaa asunnoikeusasuntoja Helsingin alueella Asunnoikeusasunnon ostaminen.

Kunnalta annetaan järjestysnumero.

Ilmoitaudutaan valittuun kohteeseen.

Kun on hyväksytty asunnoikeudenostajaksi.

Sovitaan asunnoikeussopimuksen allekirjoituspaiva.

Jolloin asunnoikeusmaksu eraantyy maksettavaksi.

Asunnoikeussopimus (ei) lähtenäkään pankkiki.

Asunnoikeusmaksu on 15 % asunnon hinnasta.

Bankkeen rakentamisaikana asunnoikeuden ostajalle pyydetään

rahoittamaan kokous, jossa valitaan rakennusajankainen

asukasneuvikunta, jonka jäsenet voi vai osallistua työmaakokouksiin.

Pakka sisääntulo- ja ilmoitetaan kuusi viikkoa ennen

viikkokokousta, joka on kahden kuukauden käyttövastike eraantyy kaksi

viikkoa ennen sisääntuloa.

Käyttövastikkeen maksamiseen voi saada asunnoikeuden

Asunnoikeusasunnossa asunnoikeus on samanlainen kuin omistusasunnossa.

Asunnosta löytyvässä lomasuunnitella on asunnoikeusmaksu korotettuna

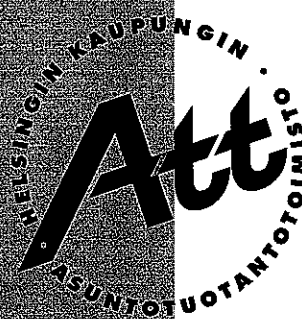
rakennuskustannusindeksillä.

Yhtiö on velvollinen lomasuunnitella asunnon kolmen kuukauden kuluessa

lomasuunnitella.

Asunnoikeusasunnon voi vuokrata kahdeksi vuodeksi ilman erillistä lupaa.

Asukasdemokratian antaa mahdollisuuden vaikuttaa talon asioihin.



SUUNNITTELU

ARKKITEHTITOIMISTO JUKKA TURTIAINEN OY

TÄMÄN ESITTEEN TIEDOT OVAT TOUKOKUULTA 1996 JA SAATTAVAT MUUTTUA KOHTEEN SUUNNITTELUN EDESSÄ.