

HELSINGIN ASUMISOIKEUS OY

HERTTONIEMI, Laivalahdenkaari 21

HUONEISTOT:

1 H+TUPAK +S	48,0
2 H+KK+S	50,0
2 H+KK+S	50,5
2 H+KK+S	52,0
2 H+KK+S	55,0
3 H+K+S	73,5
3 H+K+S	80,5
4 H+K+S	94,5
4-5 H+K+S	100,5

Kerrostaloasuntoja Herttoniemen uudella
asuinalueella.

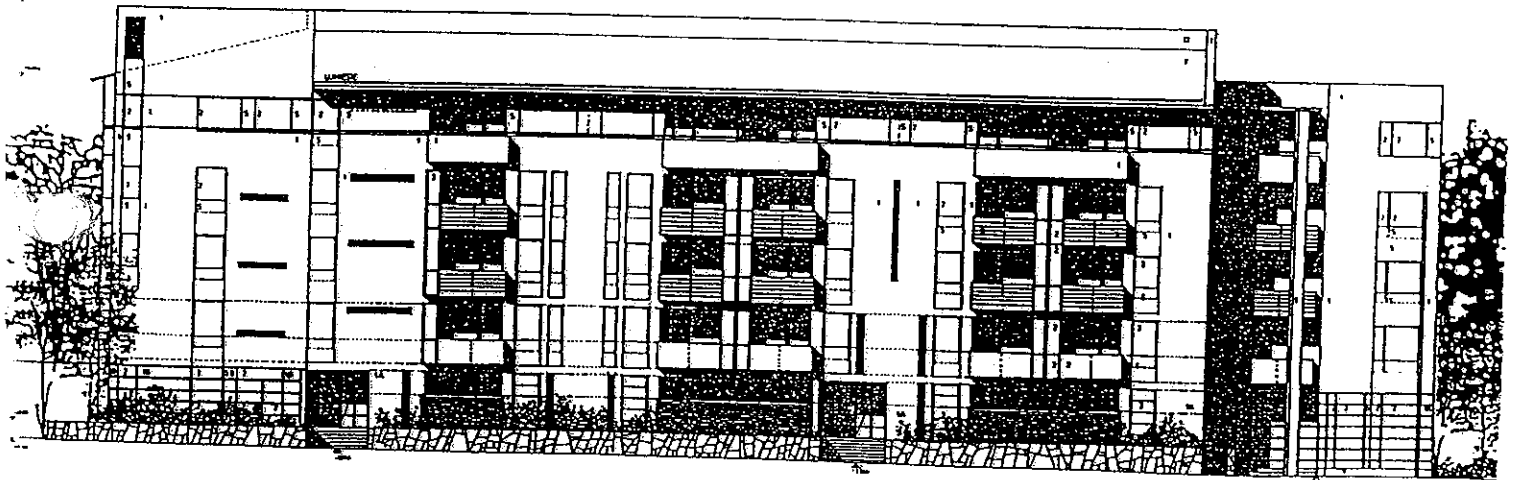
Käyttövastike noin 41,50 / m²

Asumisoikeusmaksu keskimäärin 1.163,-/ m²

Asunnot valmistuvat maalis-huhtikuussa 1998.

Hakuaika päättyy 3.2.1997.

Ennakkoon ilmoittautuneet otetaan huomioon
asukkaita valittaessa.



Alueen toteutus

Asuntorakentaminen on alkanut Linnanrakentajantien varrelta vuonna 1993. Rakentaminen sisältää eri hallintamuotoja.

Aloituskortteleihin liittyvä katu ja puistorakentaminen toteutetaan asuntorakentamista seuraten.

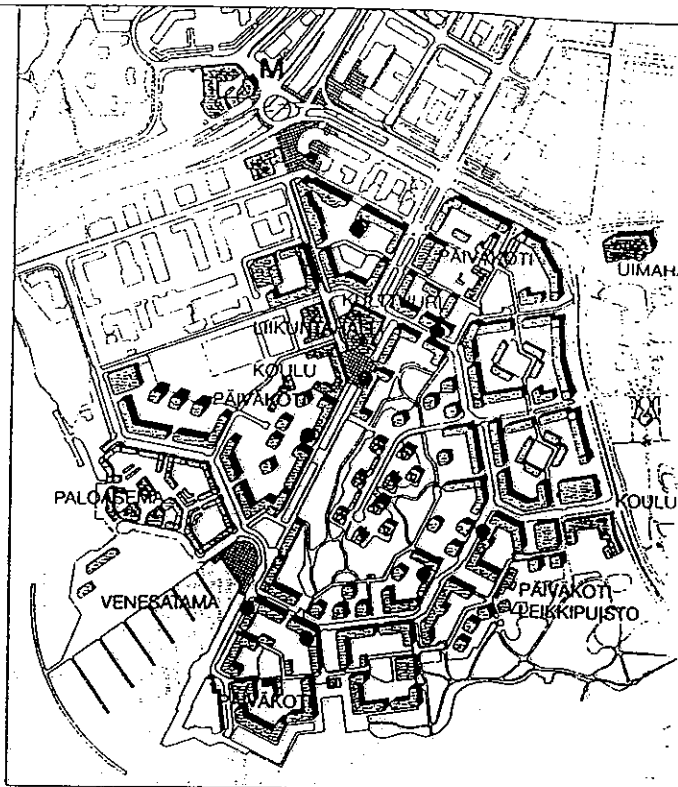
Linnanrakentajantien asuntoaluetta palvelee myös laajempi puistoalue, Tuorinniemi, joka on tarkoitus ottaa käyttöön 1995 - 1996.

Alueen ensimmäinen päiväkotirakennus rakennetaan 1996 - 1997.

Pysäköintilaitokset toteutetaan siten, että alueelle muuttaville voidaan osoittaa riittävästi autopaikkoja.

Herttoniemen metroaseman viereen on suunniteltu ostoskeskus, joka palvelee myös Herttoniemenrannan asukkaita. Lisäksi alueelle on mahdollisuus perustaa lähimyyntäläitä.

Rantarakentaminen ja venesatama toteutetaan vaiheittain vuosina 1997 - 1999.



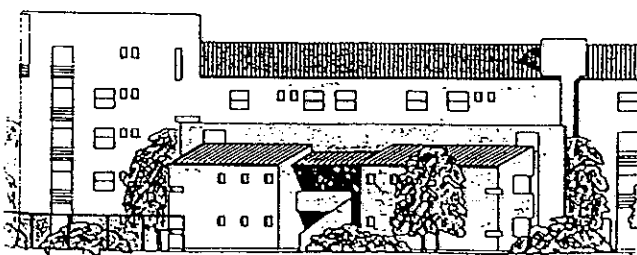
- TILAPÄINEN KOULU / PÄIVÄKOTI
- MONITOIMITILA / LIIKE

Linnanrakentajantien aluetta sekä keskustakortteleita koskevia lukuja

- asuntokorttelit sekä niihin liittyvät puisto- ja katualueet 19,9 ha
- asuntokerrosalaa 115 000 m²
- asukkaita 3 285
- päiväkotirakennus 4 - 5 lapsiryhmälle
- ruotsinkielinen päiväkotirakennus 2 lapsiryhmälle

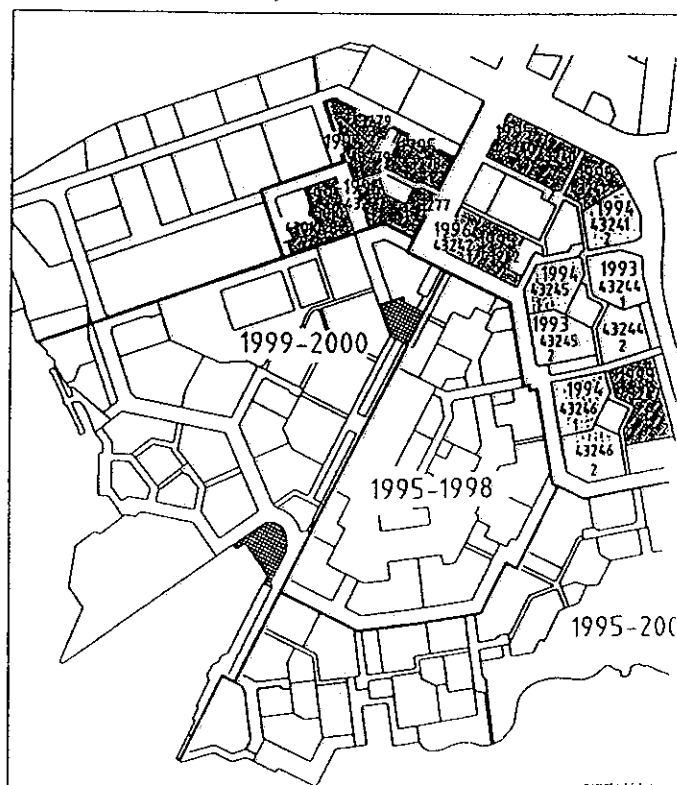
Koko Herttoniemenranta koskevia lukuja

- alueen pinta-ala 82 ha
- asuntokerrosalaa n. 320 000 m²
- asukkaita noin 9 000
- julkista rakentamista noin 40 000 m² (koulut, päiväkodit ja muut palvelut)
- puistot 17 ha
- pysäköintilaitokset noin 2 600 autopaikkaa



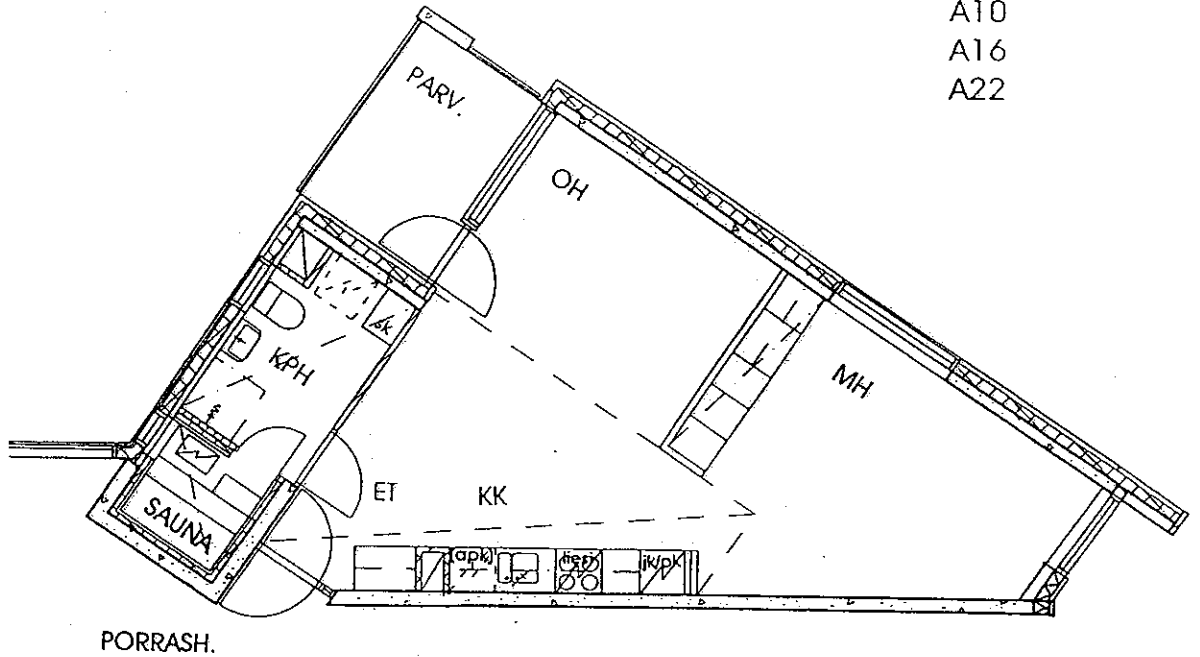
Julkisivu pohjoiseen

Alueen rakentamisen ajoitus

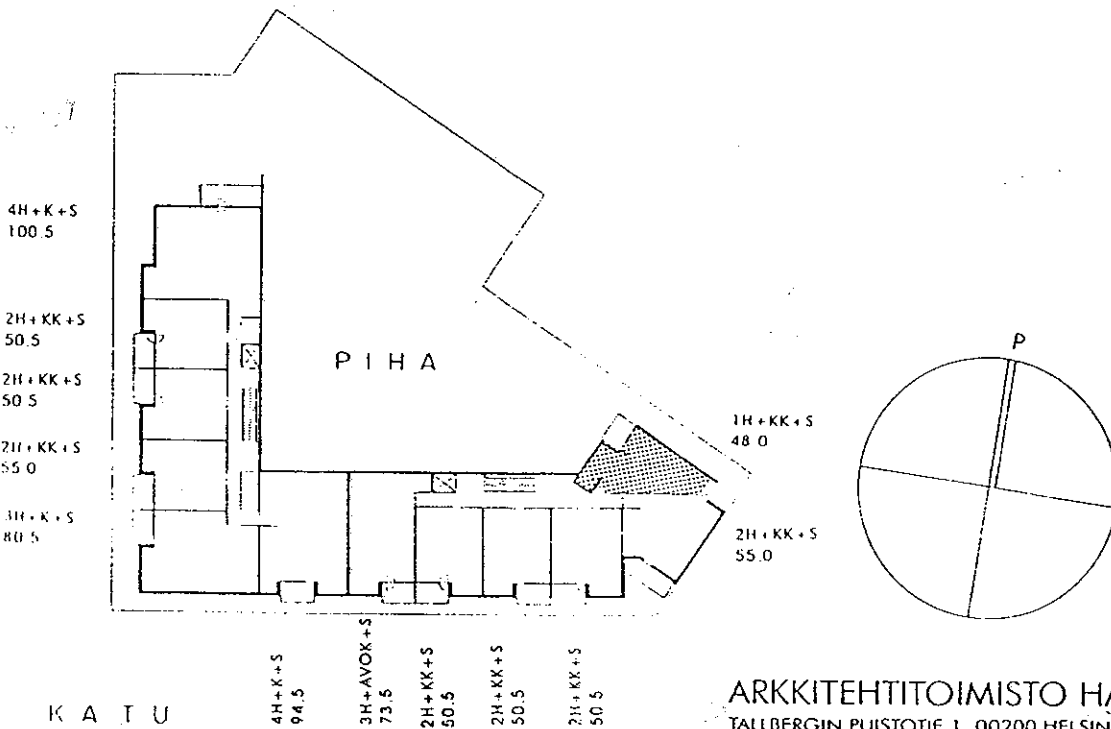


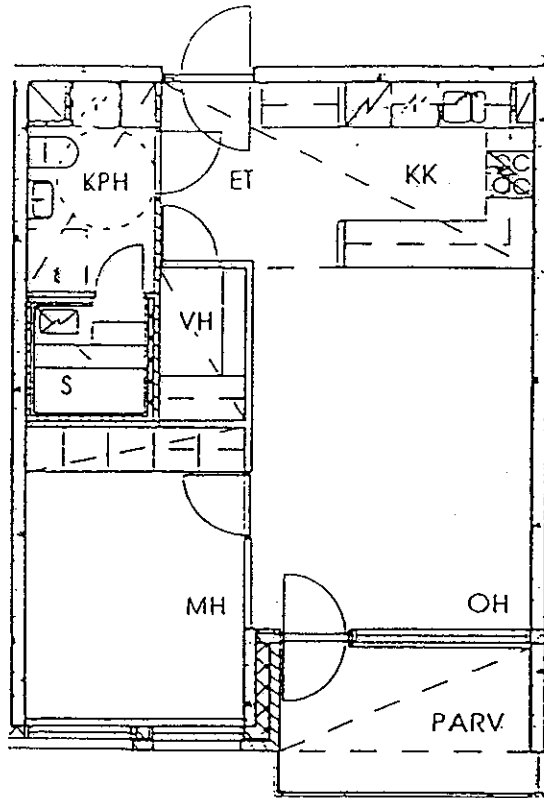
HUONEISTOT

- A4
- A10
- A16
- A22



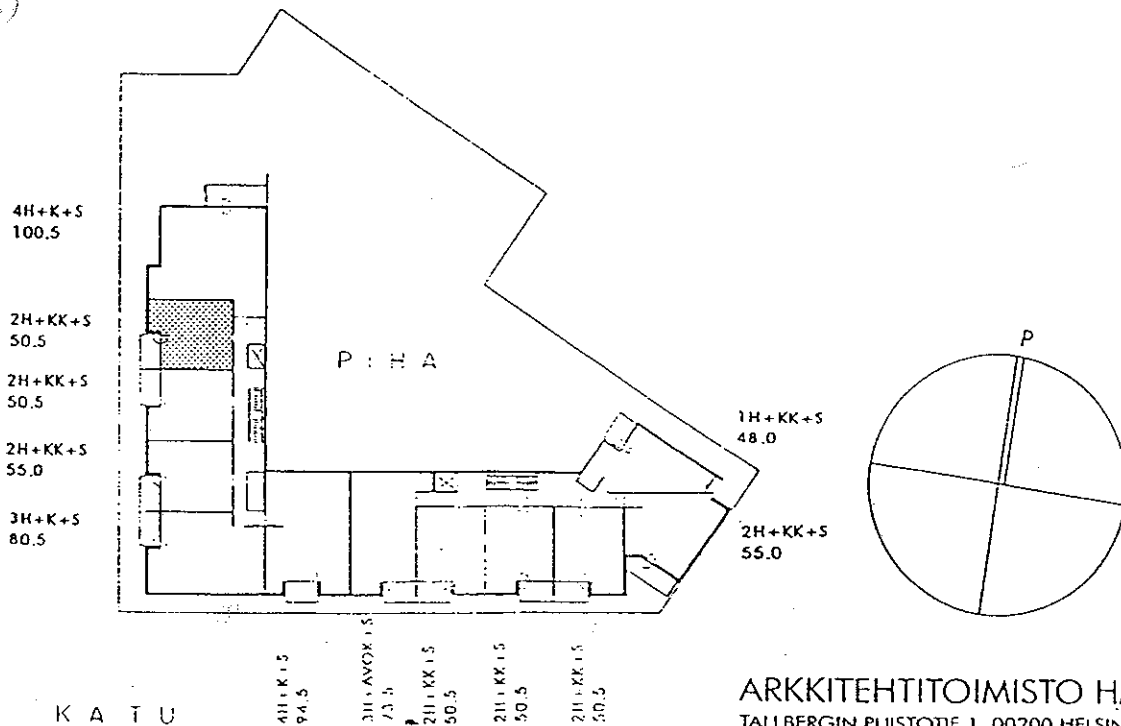
1H + KK + S 48.0



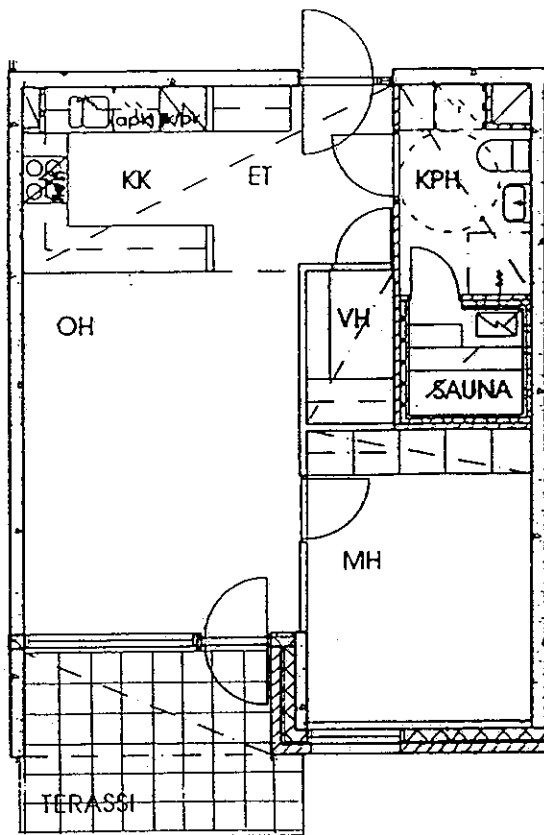


HUONEISTO
B10

2H + KK + S 50.5



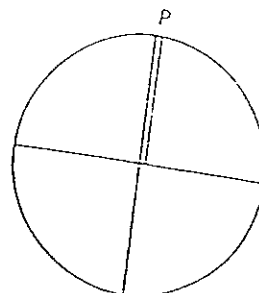
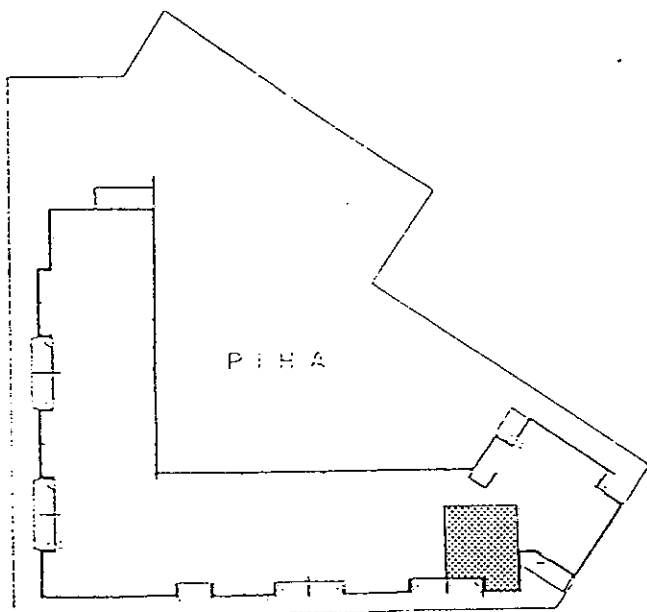
PORRASH.



HUONEISTO

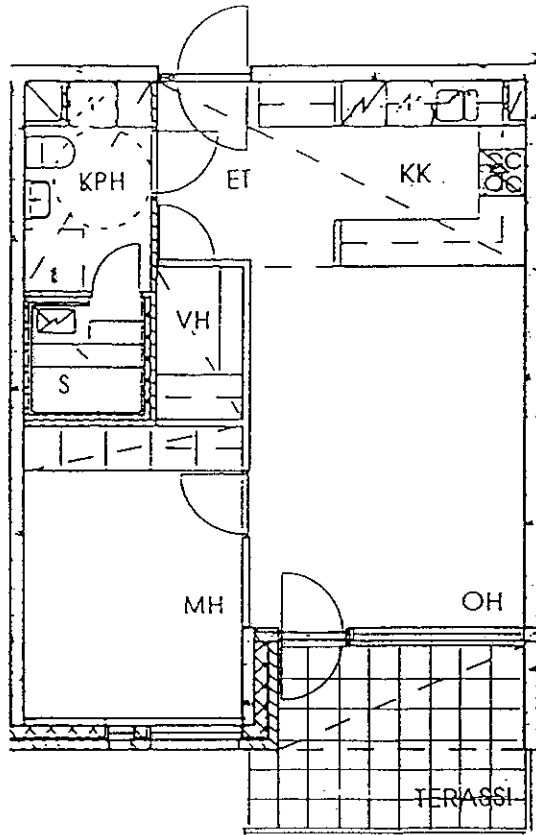
A1

2H + KK + S 50.5



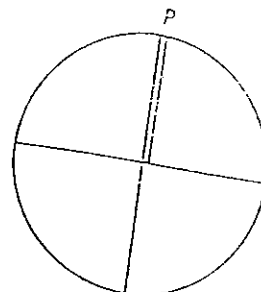
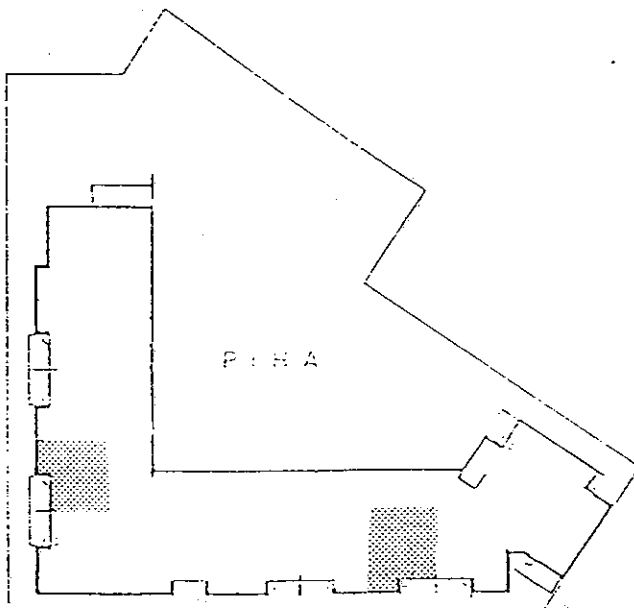
K A T U

ARKKITEHTITOIMISTO HANNU JAAKKOLA OY
TALLBERGIN PUUSTOTE 1, 00200 HELSINKI p. 09-692 2233 f. 09-692 2266

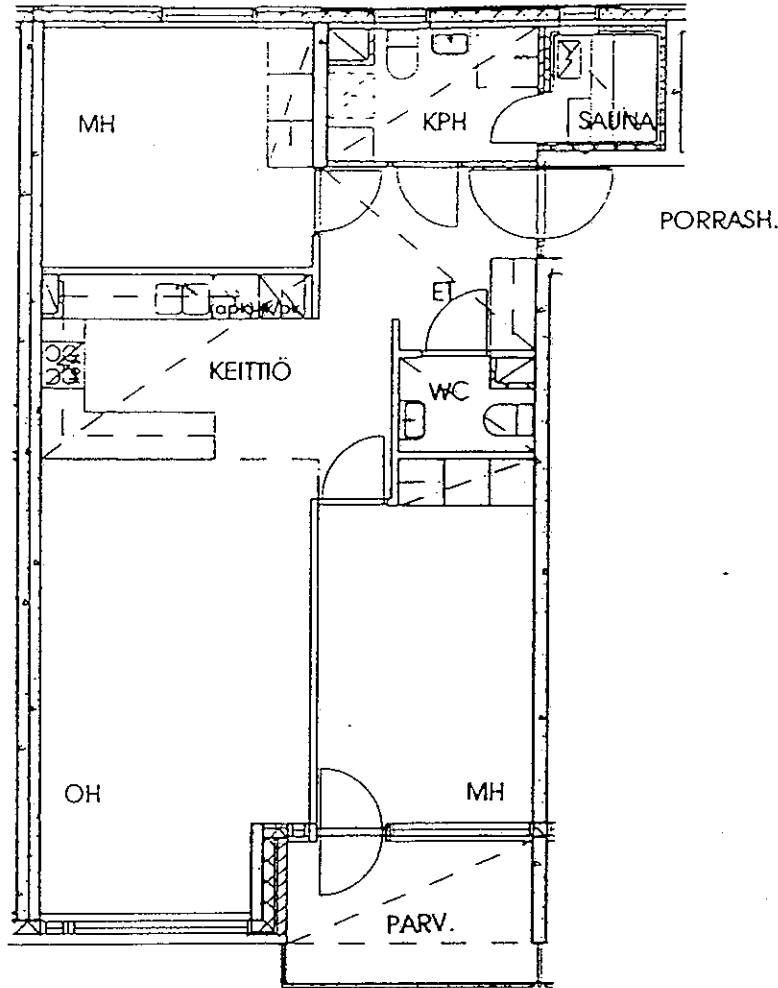


HUONEISTOT
A2
B2

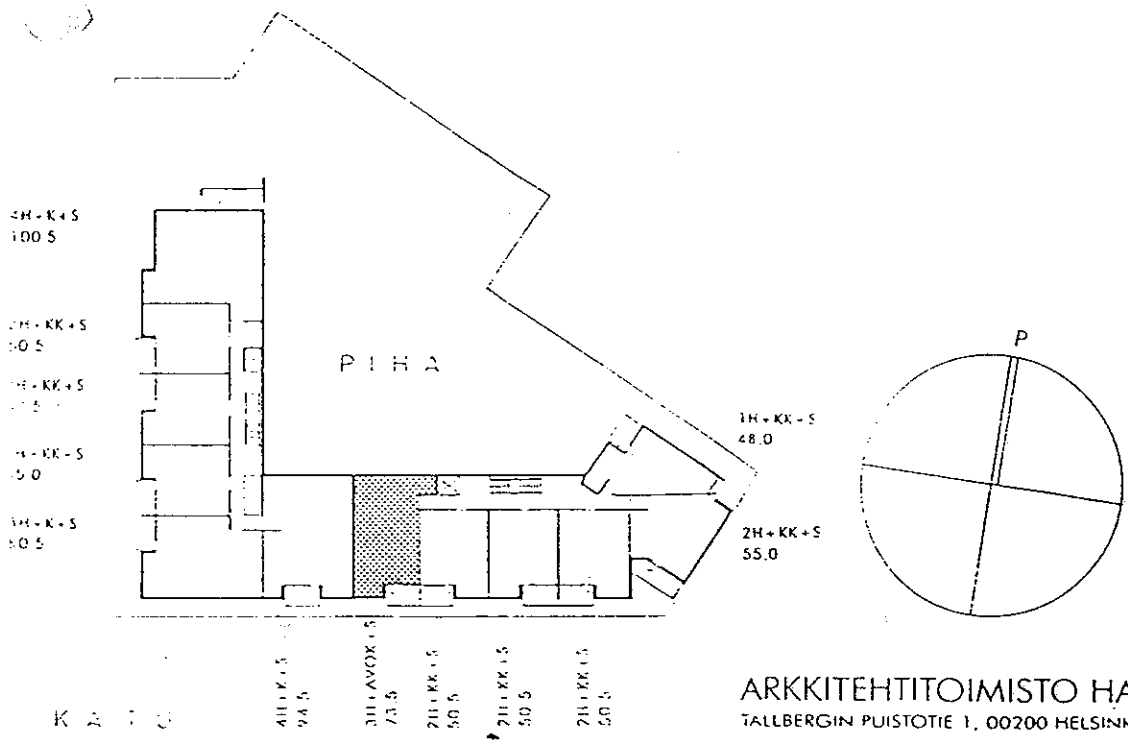
2H + KK + S 50.5



HUONEISTO
A27

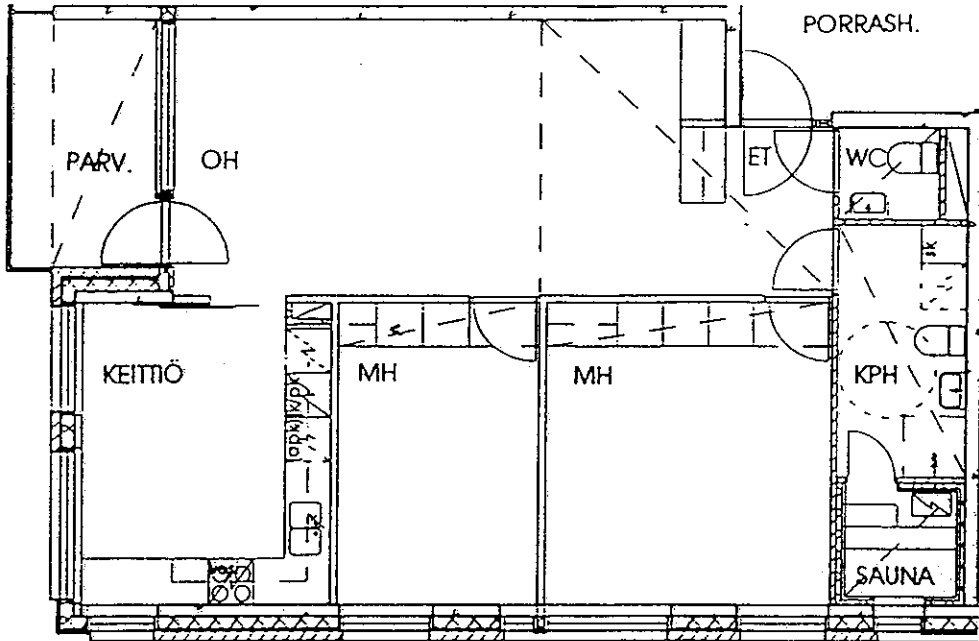


3H + AVOK + S 73.5

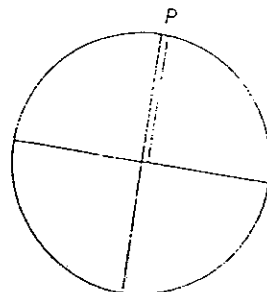
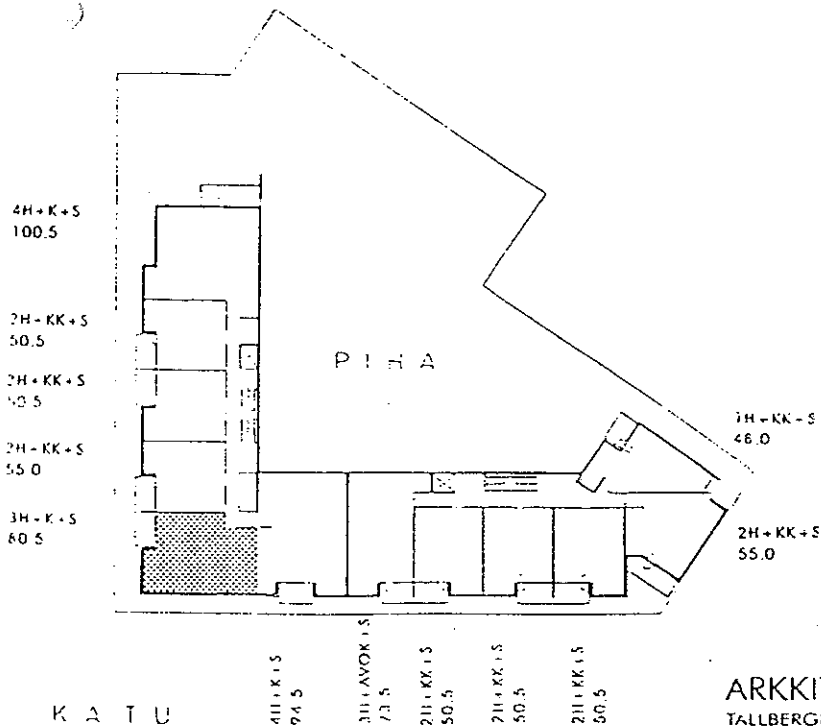


ARKKITEHTITOIMISTO HANNU JAAKKOLA OY
TALLBERGIN PUUSTOTIE 1, 00200 HELSINKI p. 09-692 2233 f. 09-692 2266

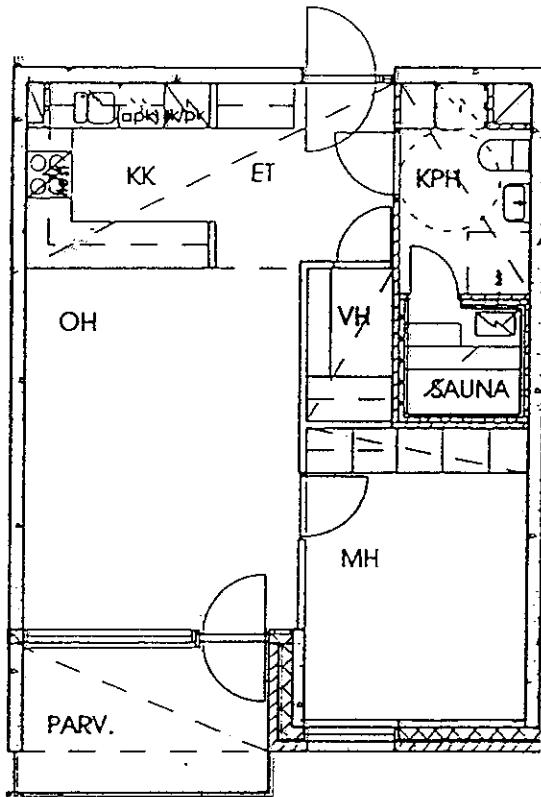
HUONEISTO
B7



3H + K + S 80.5

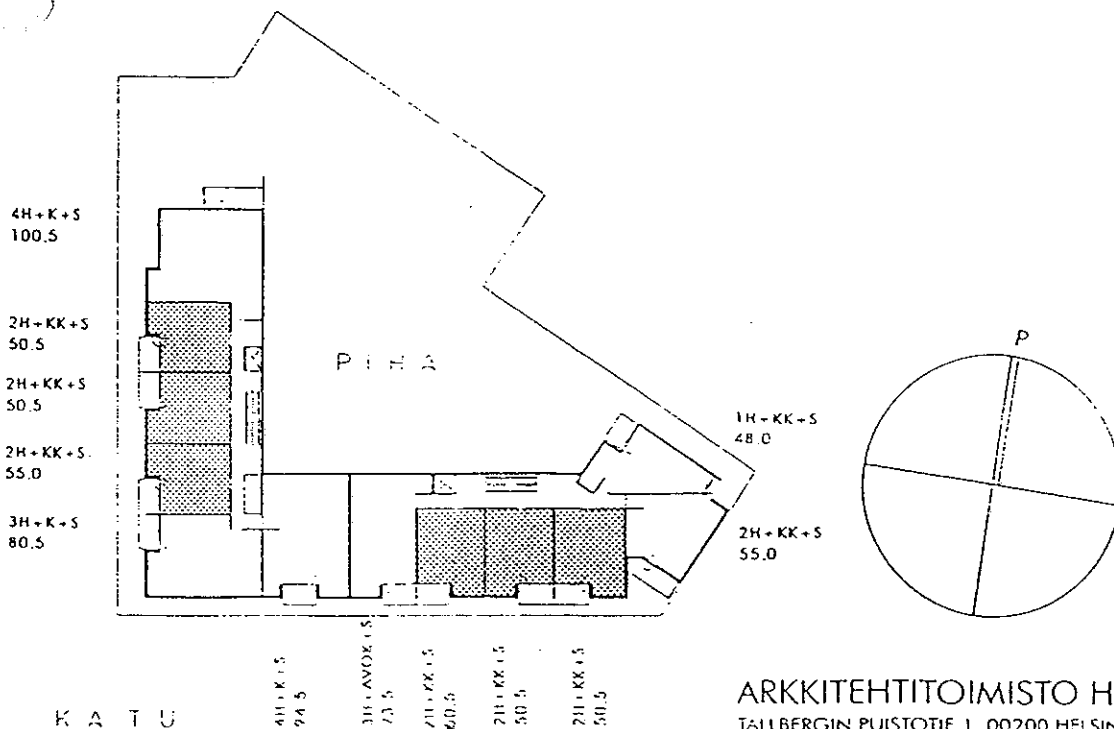


PORRASH.

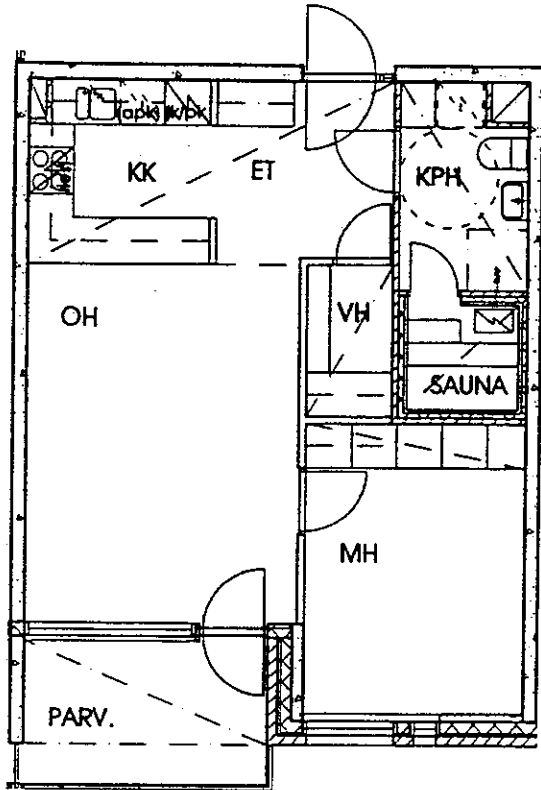


- HUONEISTOT
- A6
 - A12
 - A13 peilikuva
 - A14
 - A18
 - A19 peilikuva
 - A20
 - B11
 - B12 peilikuva
 - B16 peilikuva
 - B17
 - B18 peilikuva

2H + KK + S 50.5

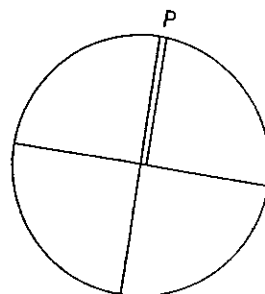
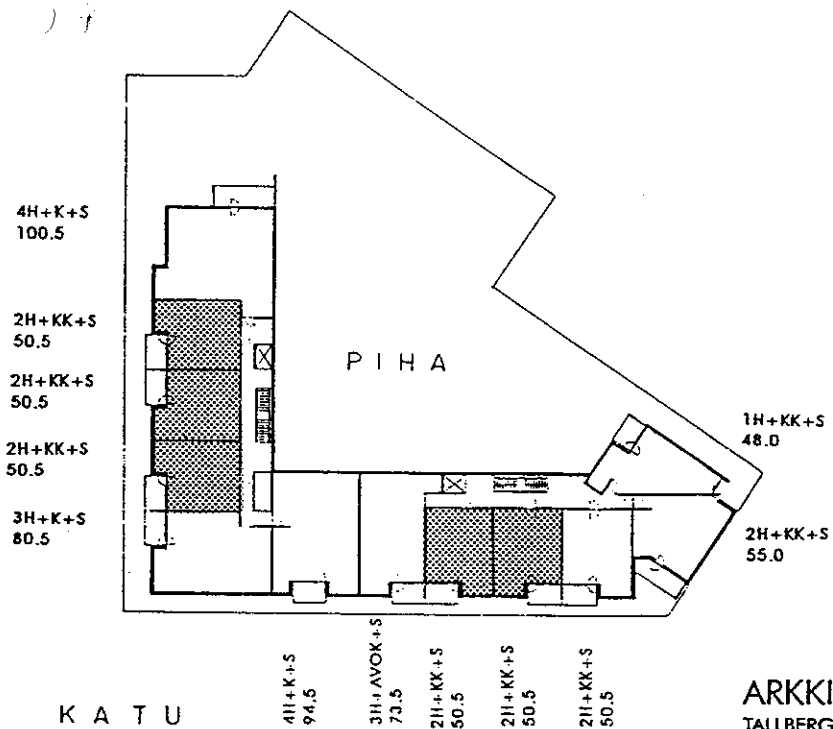


PORRASH.

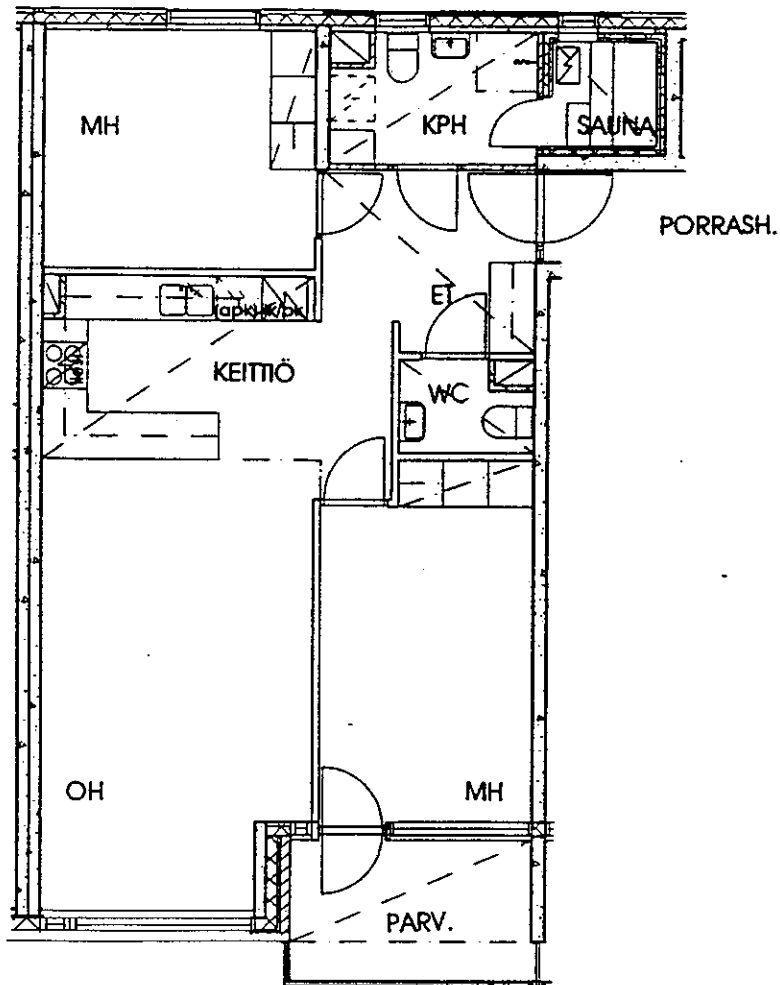


HUONEISTOT
 A7 peilikuva
 A8
 B4 peilikuva
 B5
 B6 peilikuva

2H + KK + S 50.5

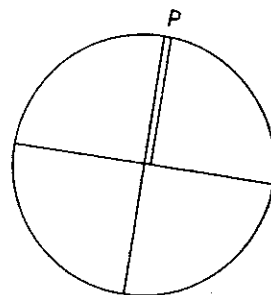
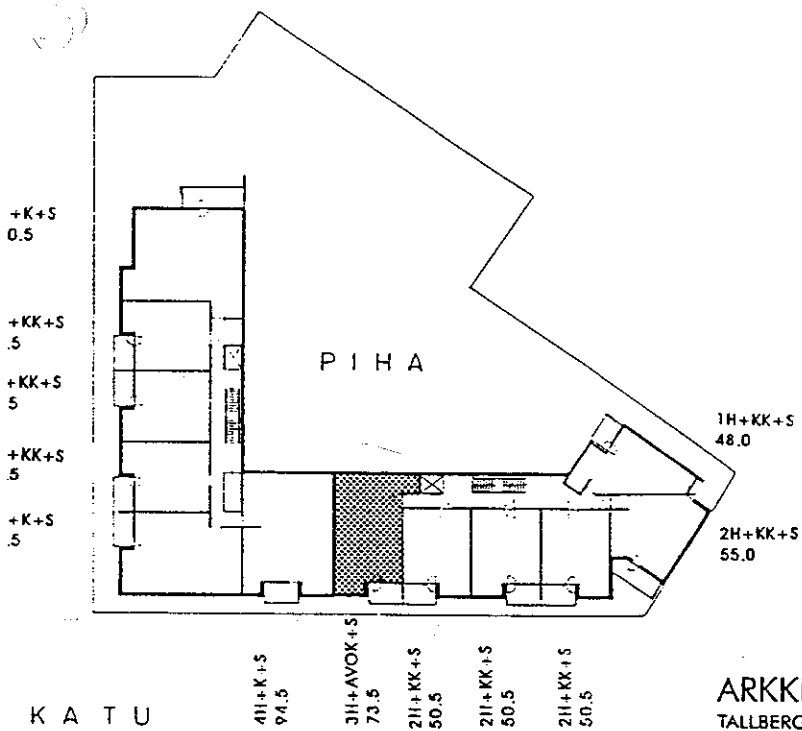


ARKKITEHTITOIMISTO HANNU JAAKKOLA OY
 TALLBERGIN PUUSTOTIE 1, 00200 HELSINKI p. 09-692 2233 f. 09-692 2266



HUONEISTO
A27

3H + AVOK + S 73.5



KATU

4H+K+S
94.5

3H+AVOK+S
73.5

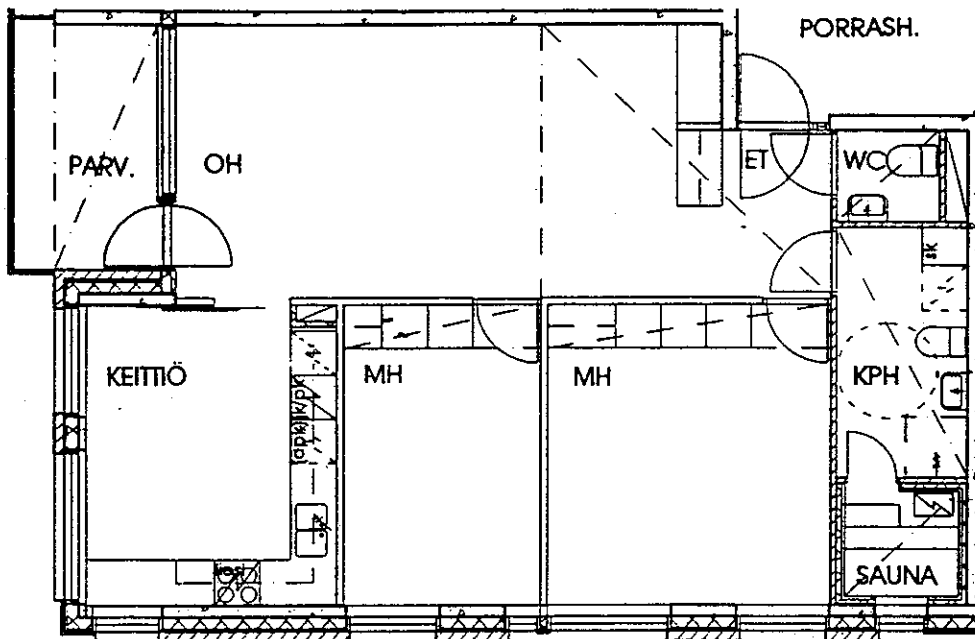
2H+KK+S
50.5

2H+KK+S
50.5

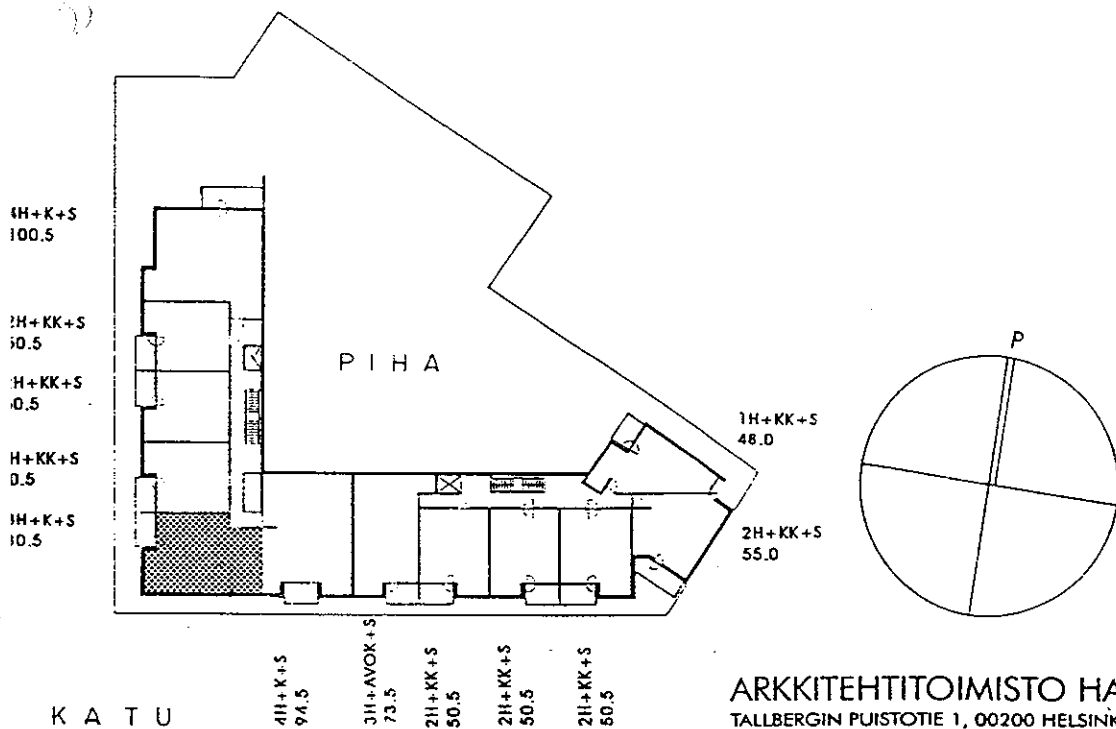
2H+KK+S
50.5

ARKKITEHTITOIMISTO HANNU JAAKKOLA OY.
TALLBERGIN PUUSTOTIE 1, 00200 HELSINKI p. 09-692 2233 f. 09-692 2266

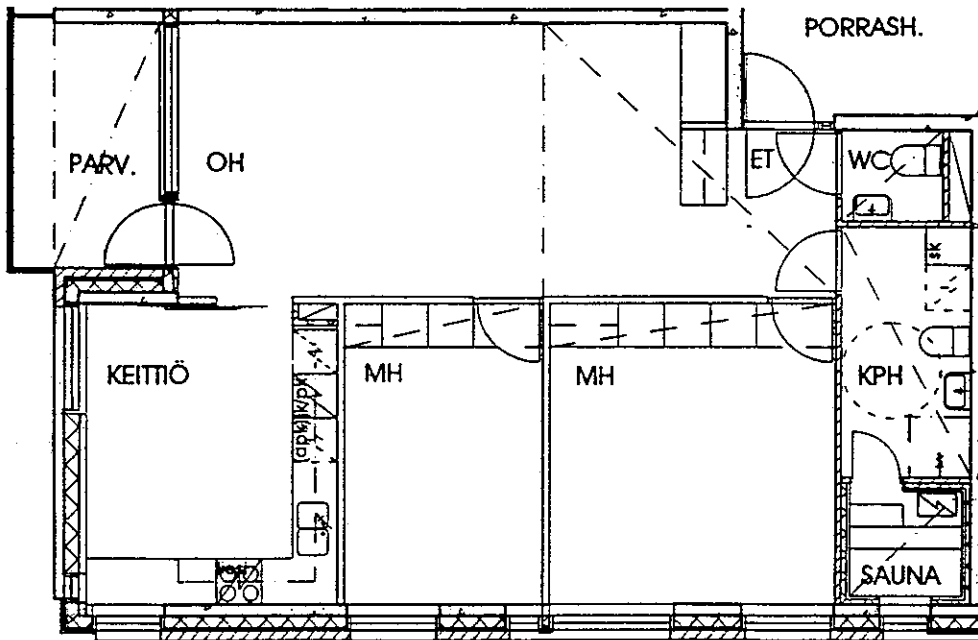
HUONEISTO
B7



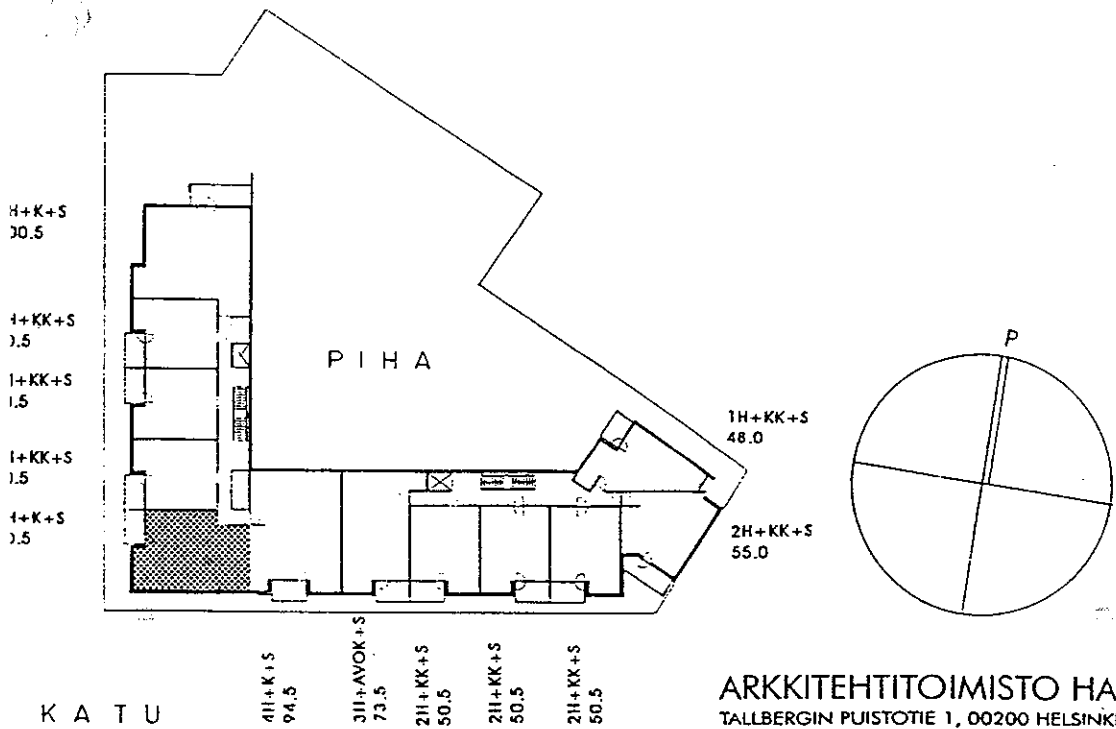
3H + K + S 80.5



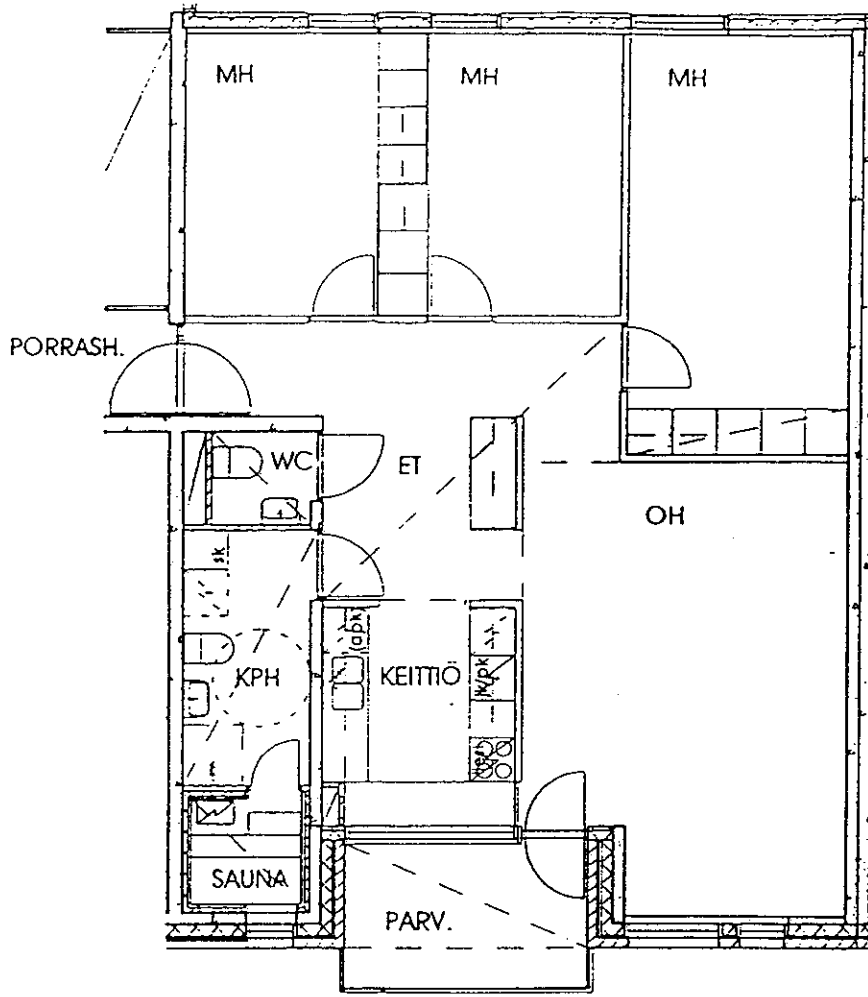
HUONEISTOT
 B13
 B19
 B25



3H + K + S 80.5

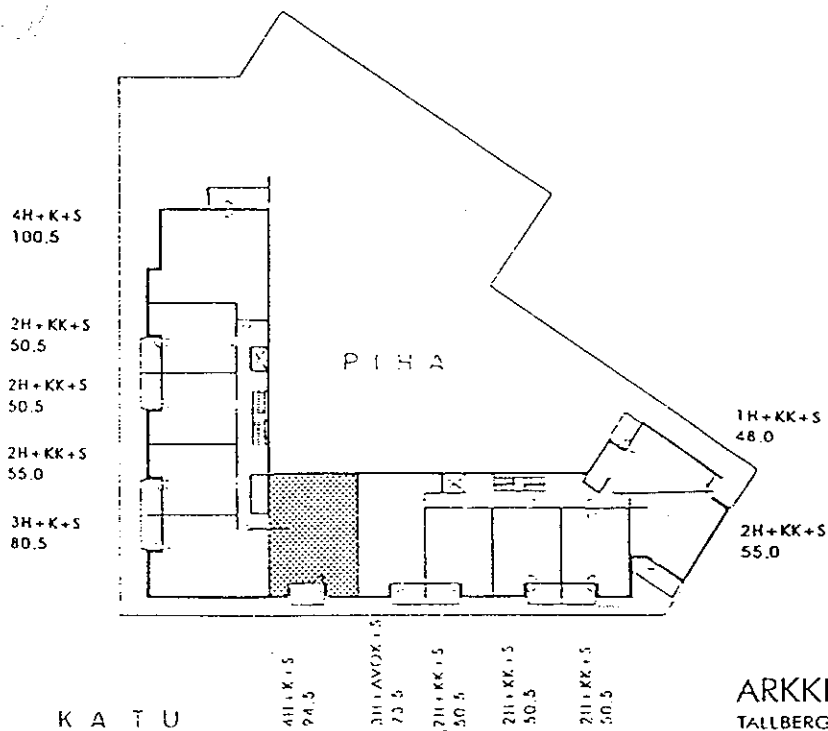


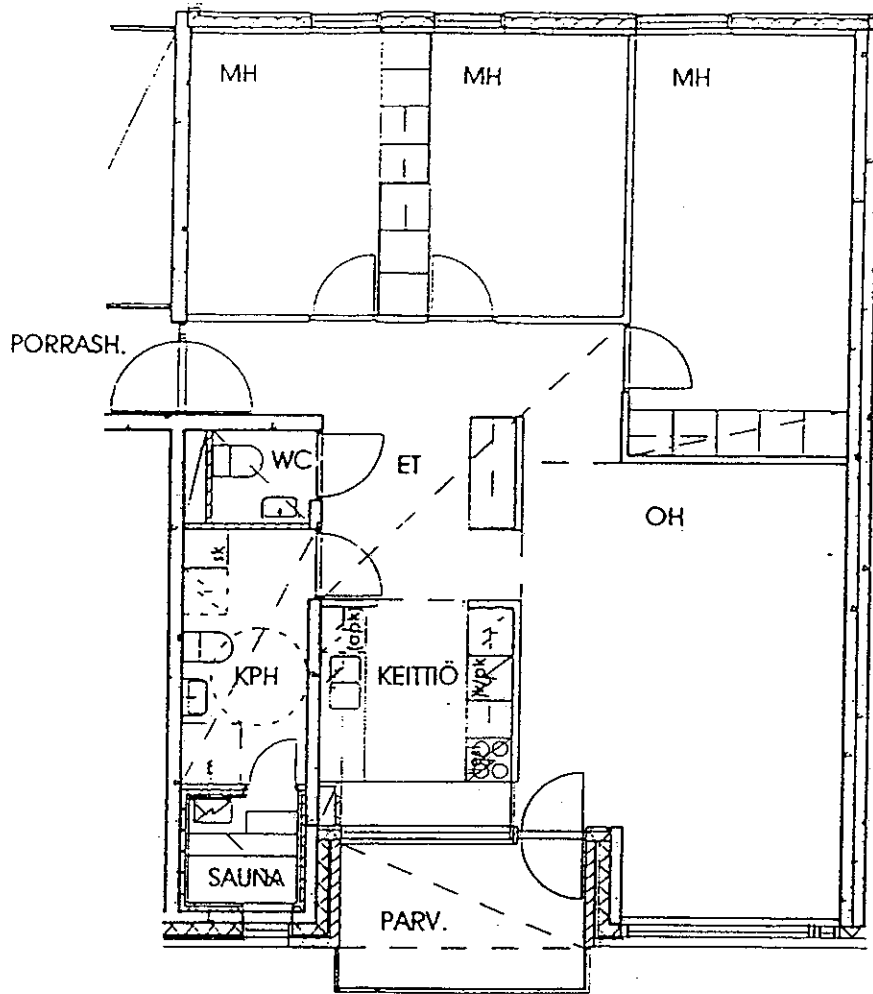
ARKKITEHTITOIMISTO HANNU JAAKKOLA OY
 TALLBERGIN PUUSTOTIE 1, 00200 HELSINKI p. 09-692 2233 f. 09-692 2266



HUONEISTOT
 B8
 B14
 B20

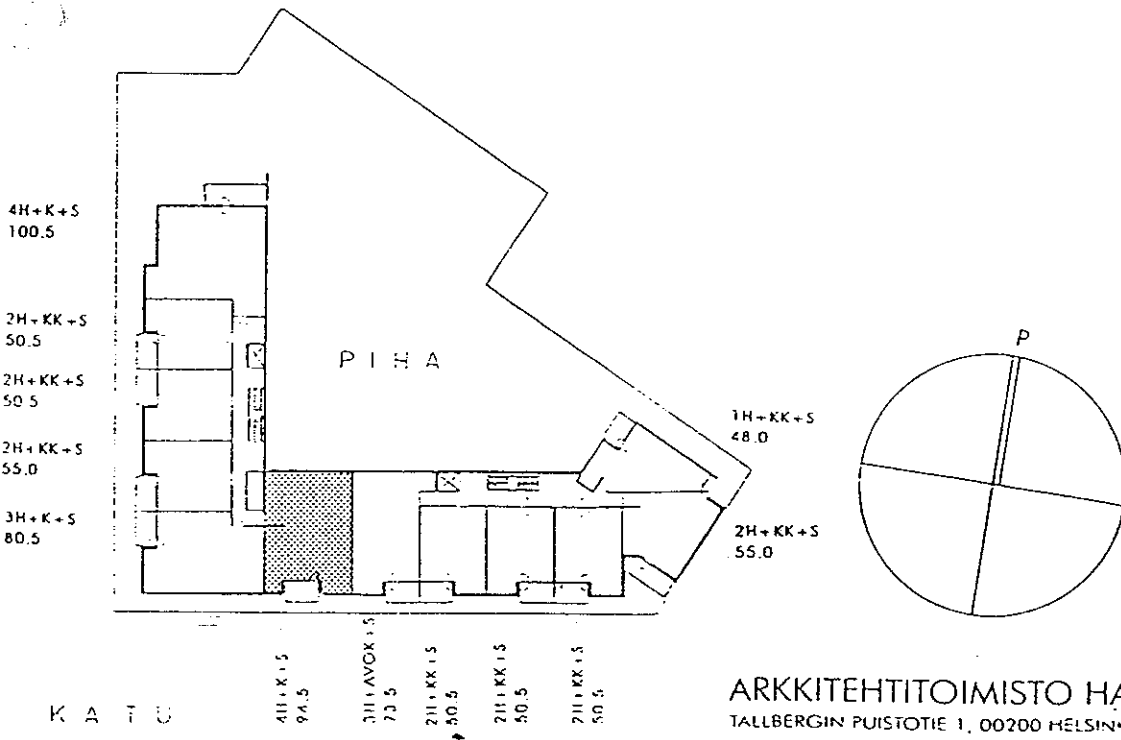
4H + K + S 94.5





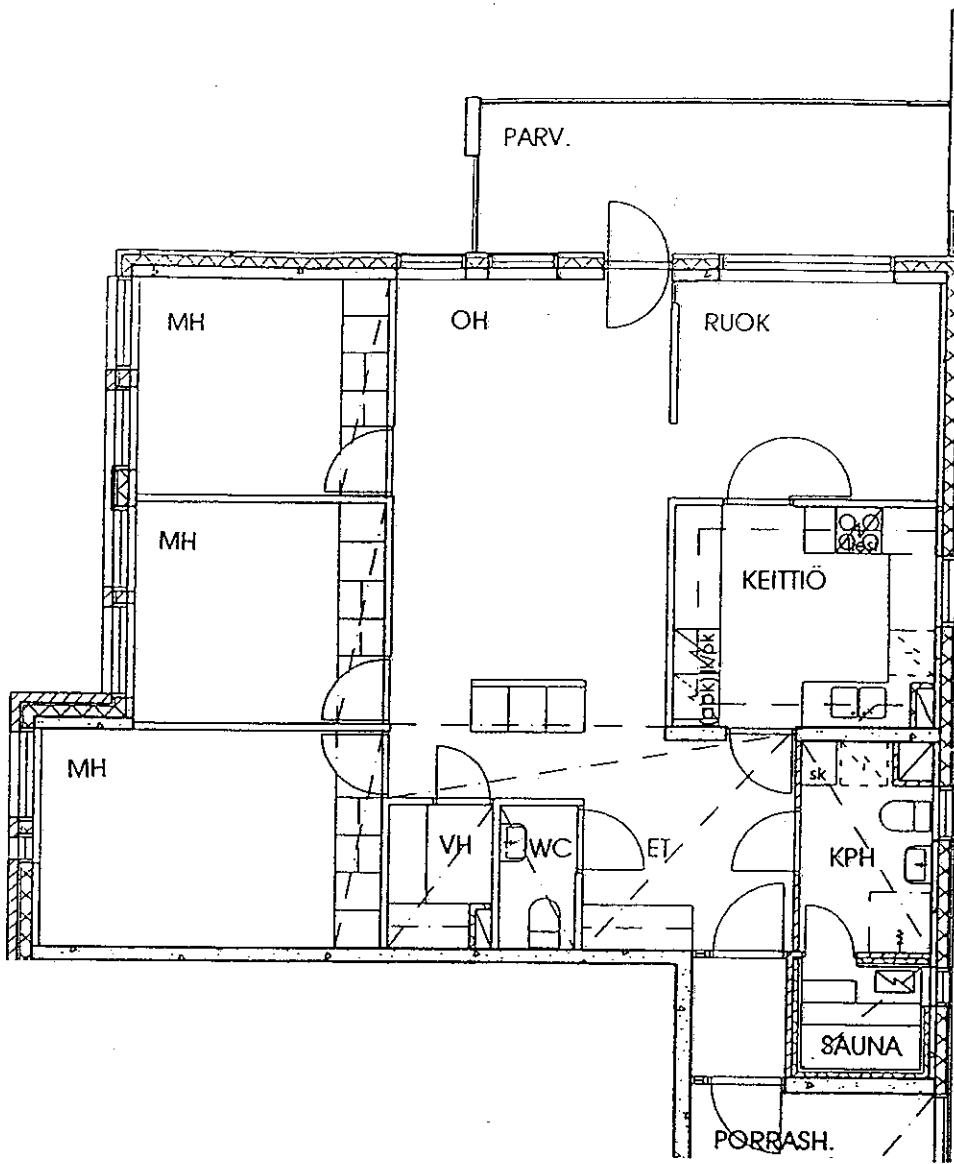
HUONEISTO
B26

4H + K + S 94.5

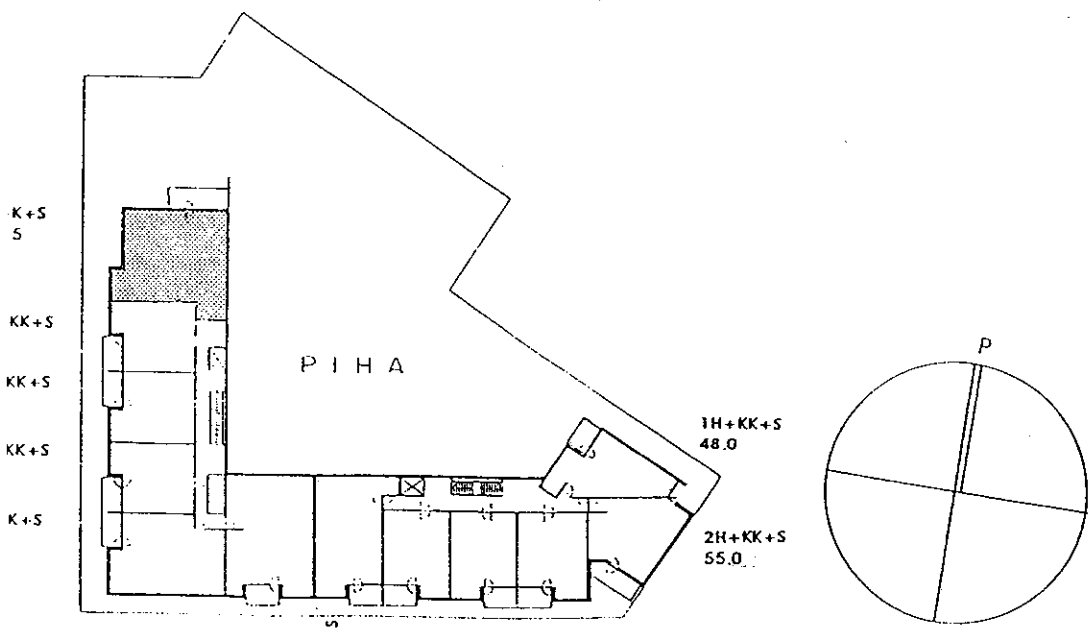


ARKKITEHTITOIMISTO HANNU JAAKKOLA OY
TALLBERGIN PUUSTOTIE 1, 00200 HELSINKI p 09-692 2233 i 09-692 2266

HUONEISTO
B3



4H + K + S 100.5



K+S
S
KK+S
KK+S
KK+S
K+S

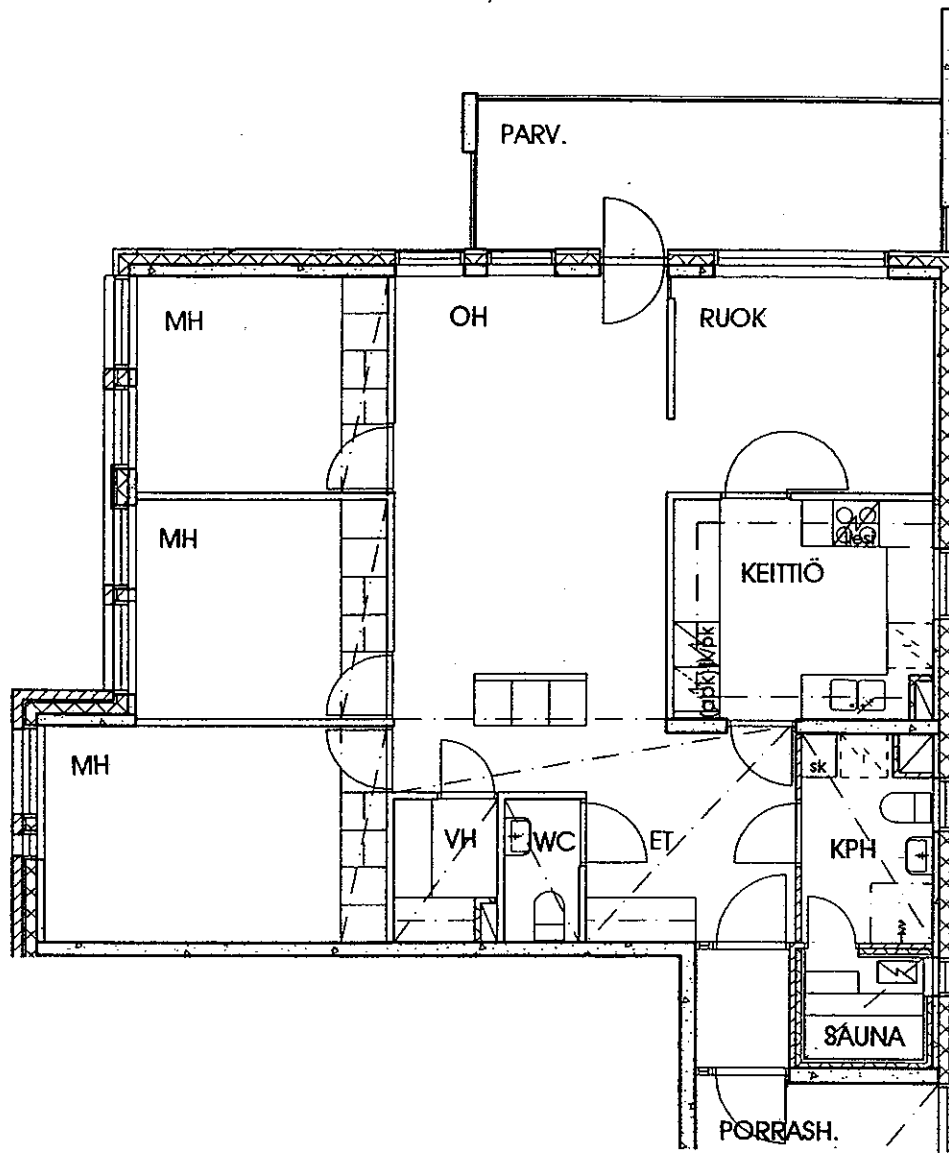
PIHA

1H+KK+S 48.0
2H+KK+S 55.0

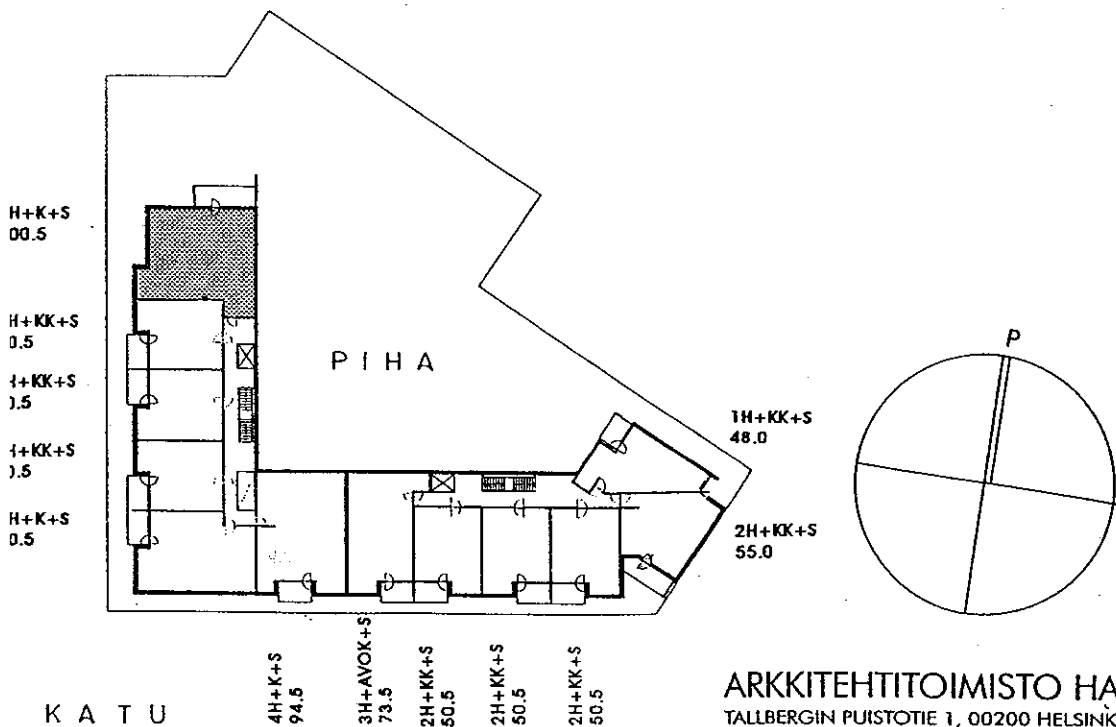
4H+K+S 94.5
3H+AVOK+S 73.5
2H+KK+S 50.5
2H+KK+S 50.5⁸
2H+KK+S 50.5

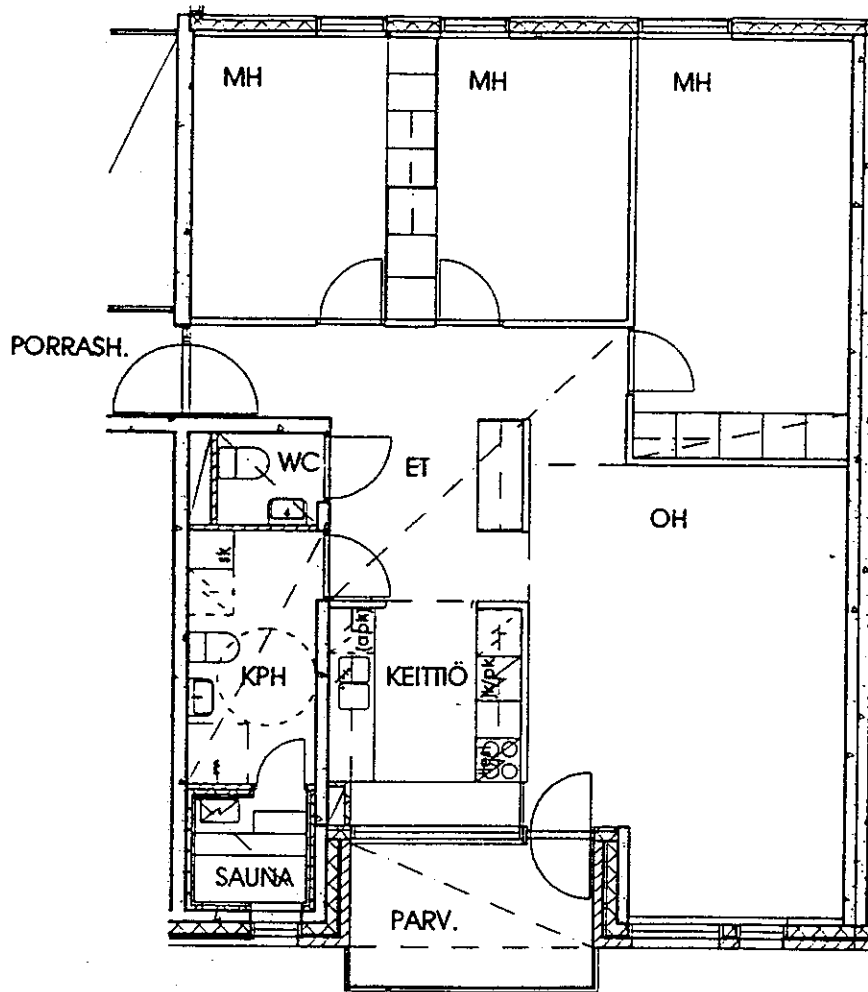
K A T U

HUONEISTO
B3



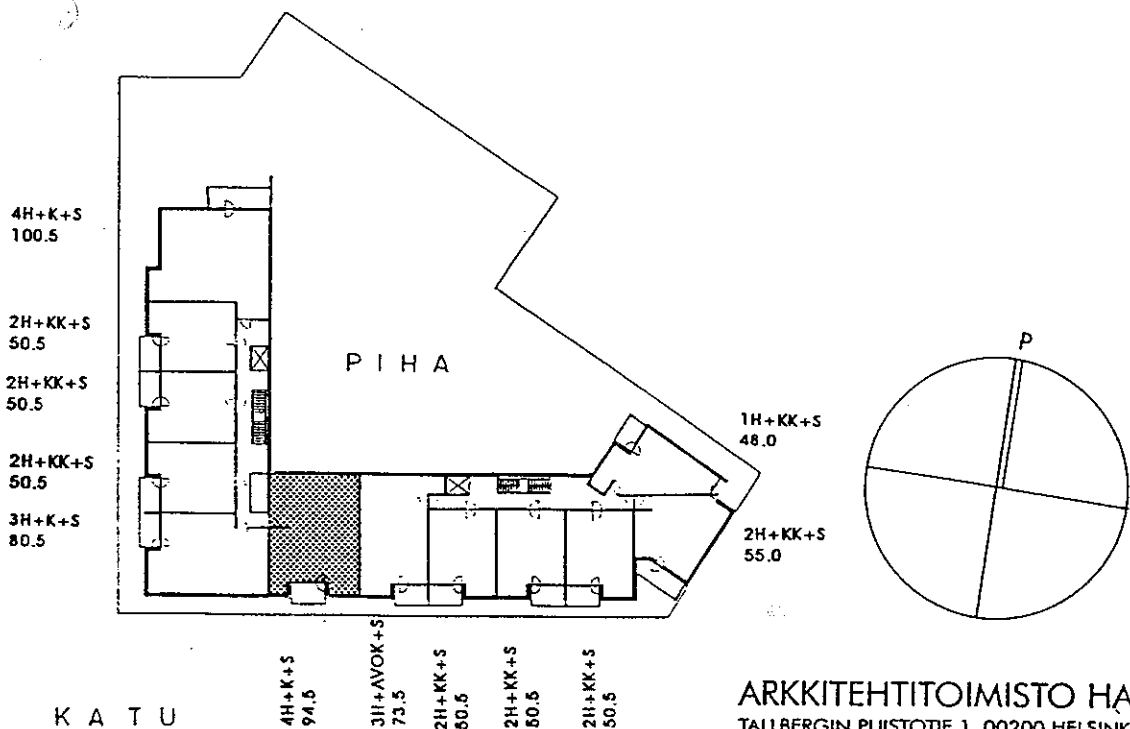
4H + K + S 100.5



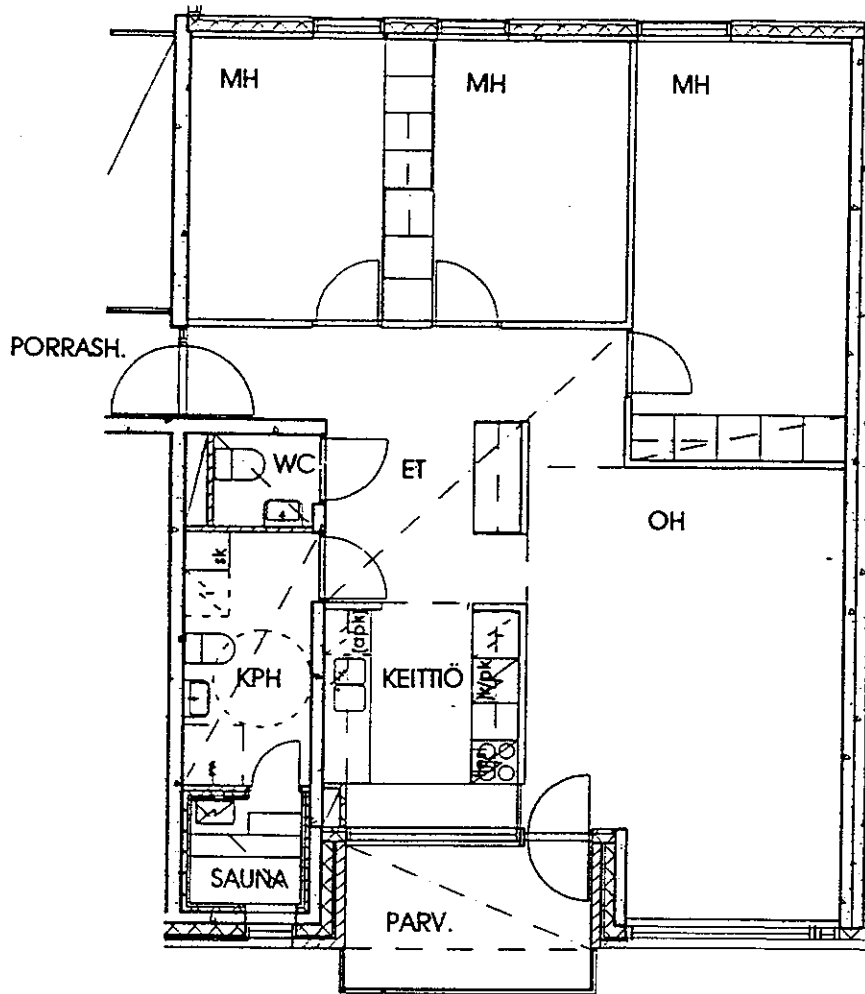


HUONEISTOT
 B8
 B14
 B20

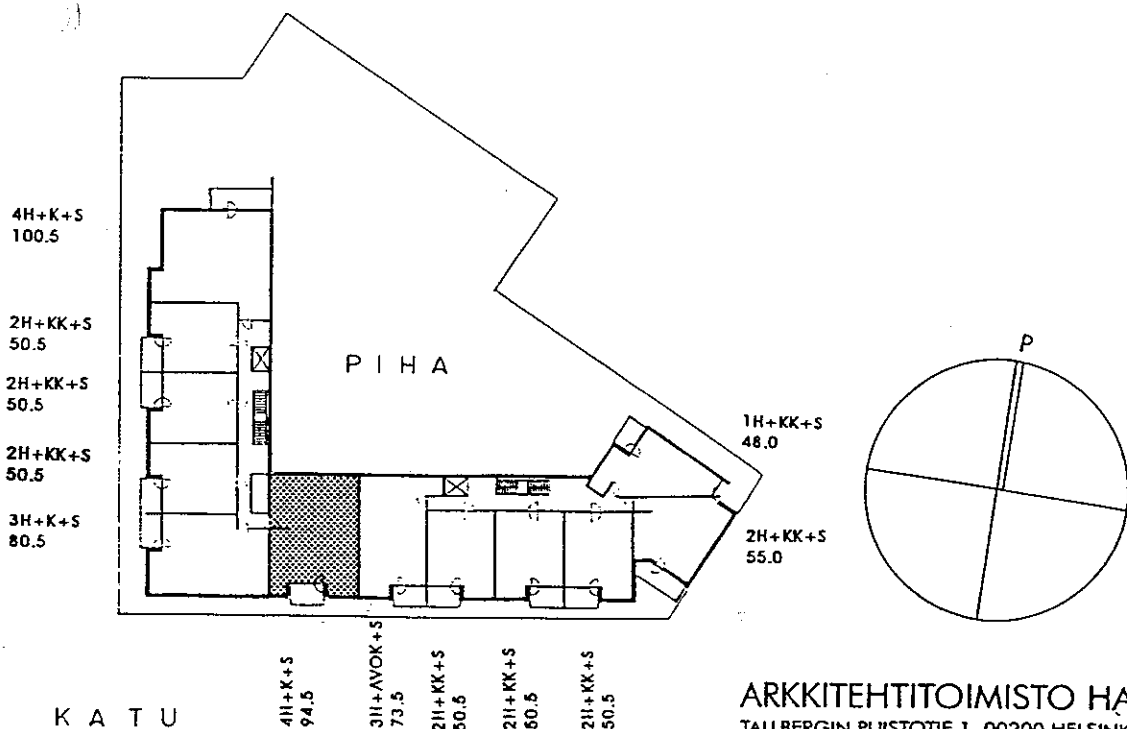
4H + K + S 94.5



HUONEISTO
B26

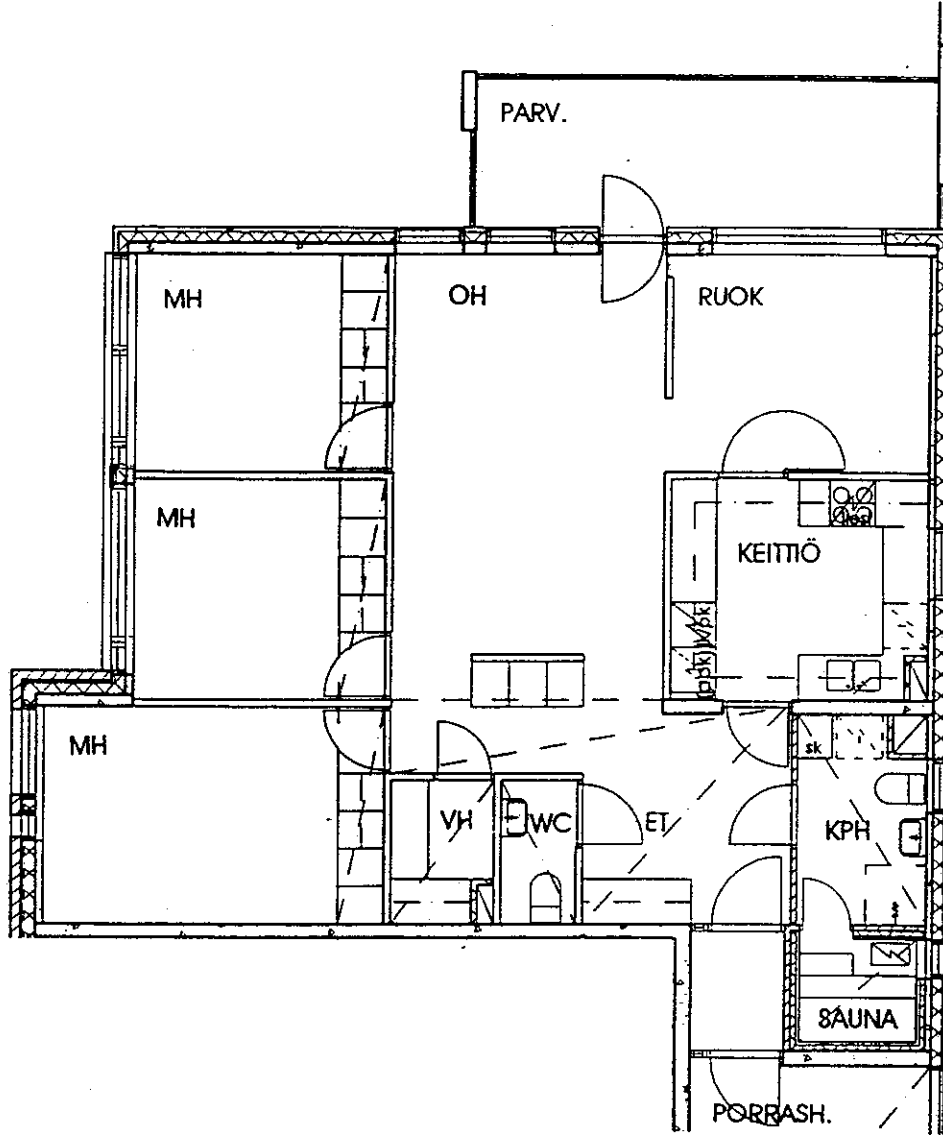


4H + K + S 94.5

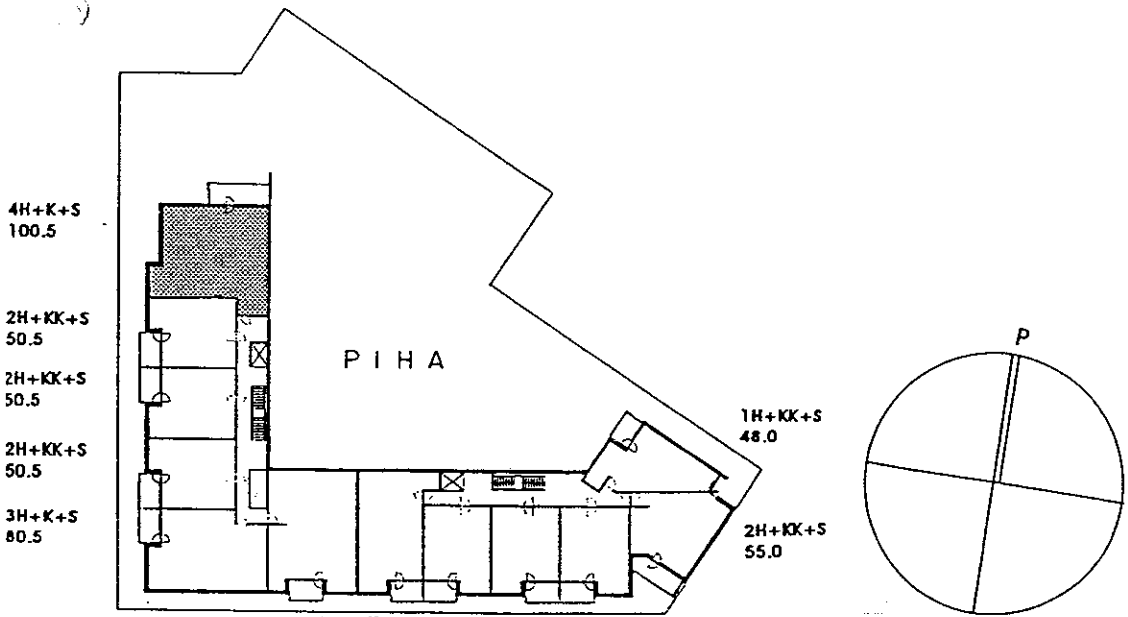


ARKKITEHTITOIMISTO HANNU JAAKKOLA OY
TALLBERGIN PUUSTOTIE 1, 00200 HELSINKI p. 09-692 2233 f. 09-692 2266

HUONEISTO
B21



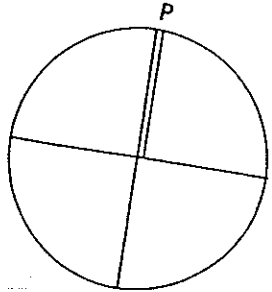
4H + K + S 100.5



- 4H+K+S 100.5
- 2H+KK+S 50.5
- 2H+KK+S 50.5
- 2H+KK+S 50.5
- 3H+K+S 80.5

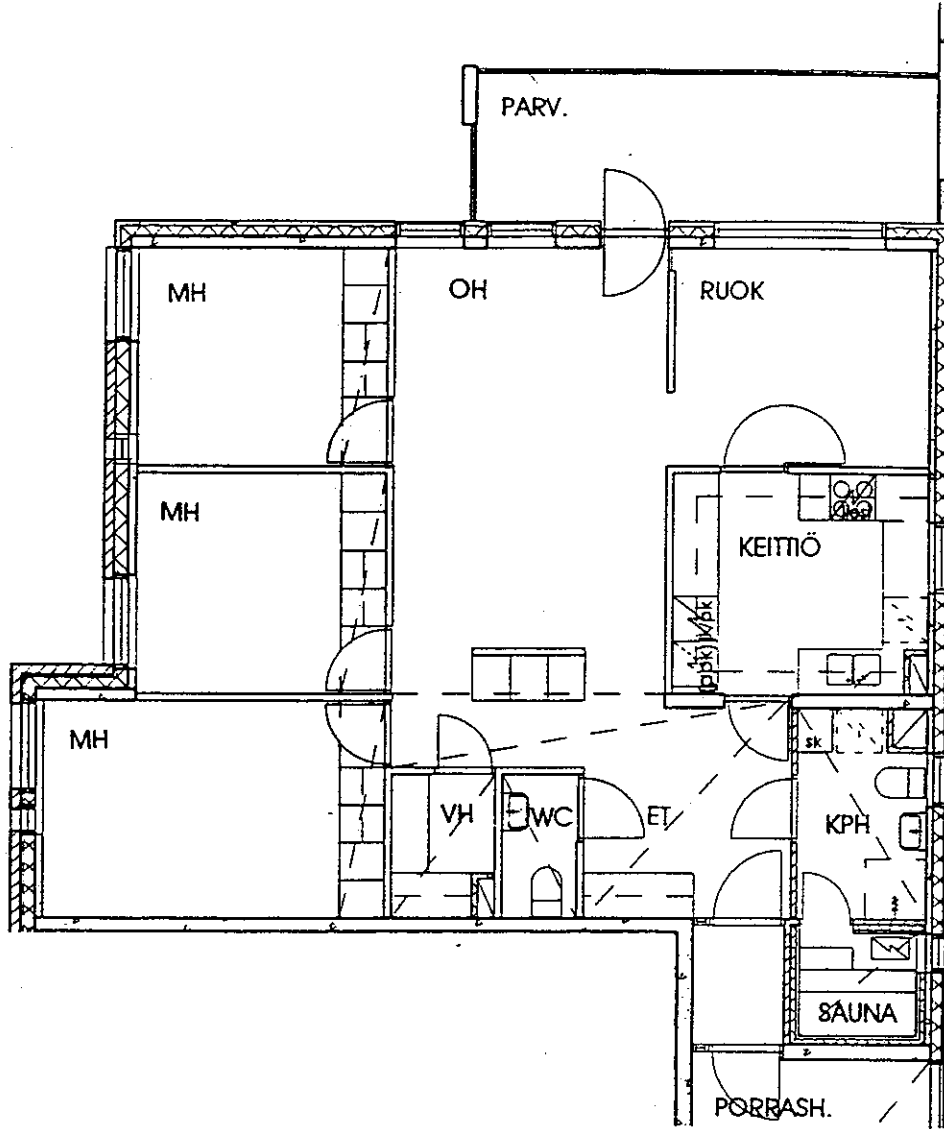
- 4H+K+S 94.5
- 3H+AVOK+S 73.5
- 2H+KK+S 50.5
- 2H+KK+S 50.5
- 2H+KK+S 50.5

- 1H+KK+S 48.0
- 2H+KK+S 55.0

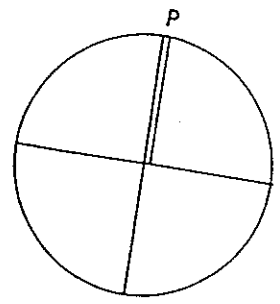
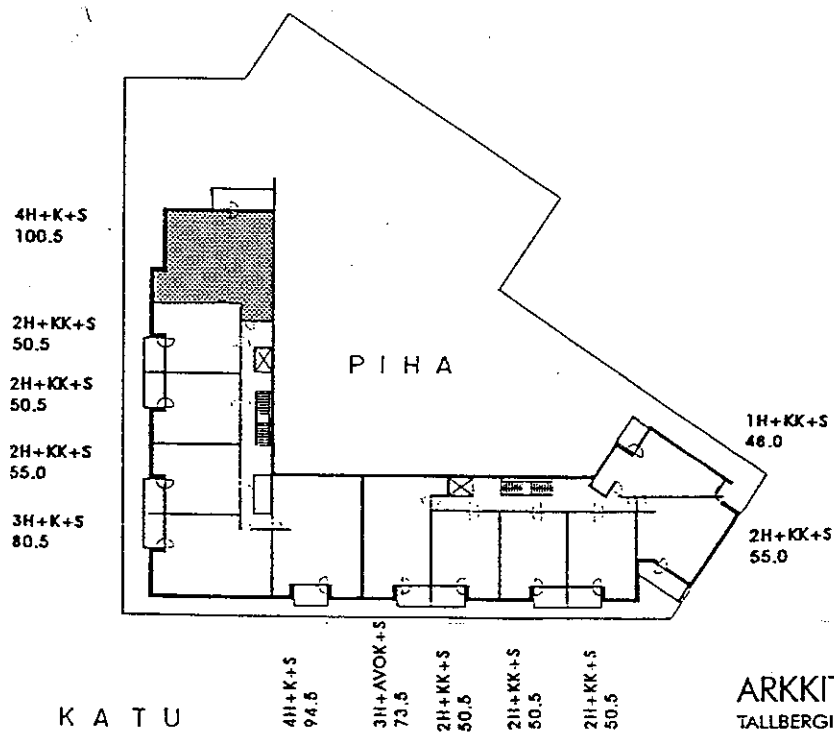


K A T U

HUONEISTOT
B9
B15

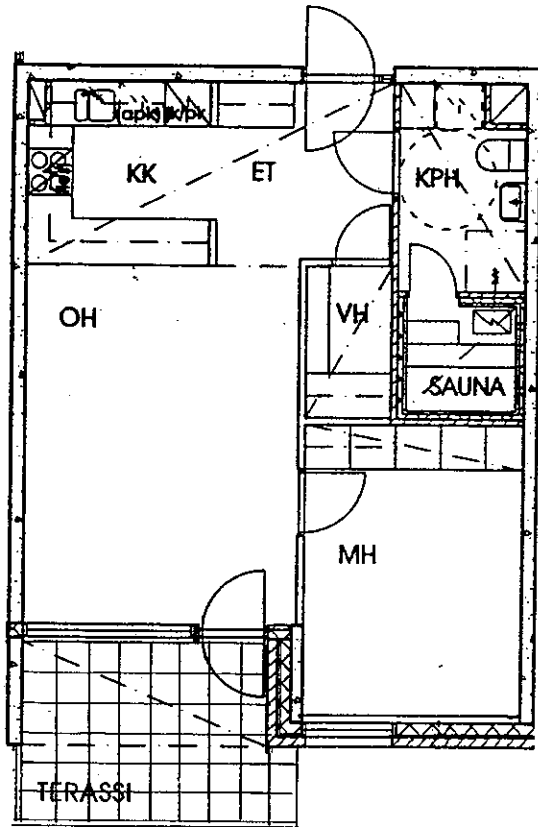


4H + K + S 100.5



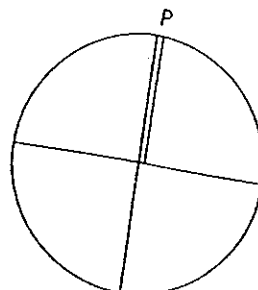
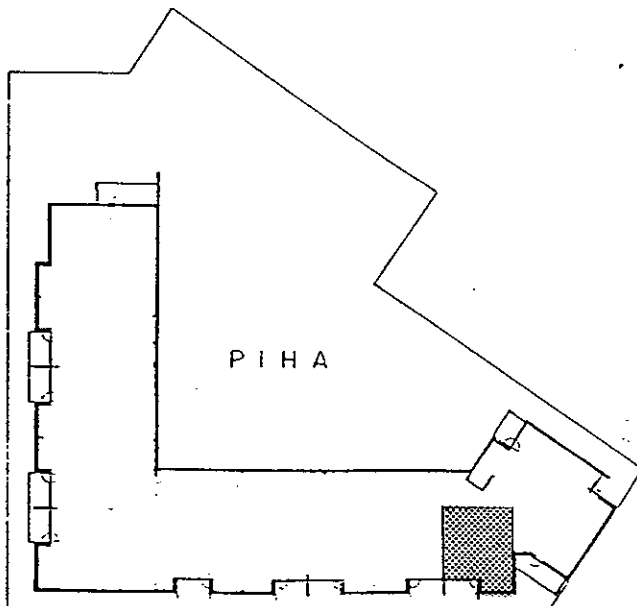
ARKKITEHTITOIMISTO HANNU JAAKKOLA OY
TALLBERGIN PUUSTOTIE 1, 00200 HELSINKI p. 09-692 2233 f. 09-692 2266

PORRASH.



HUONEISTO
A1

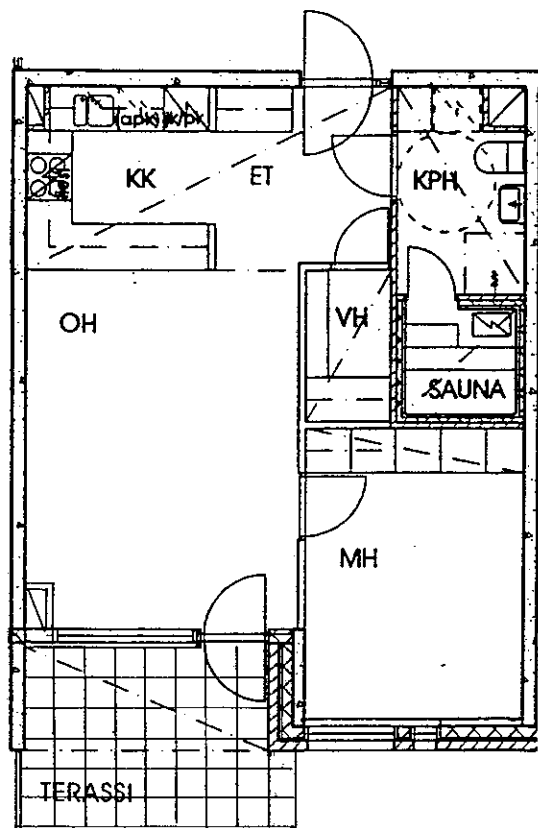
2H + KK + S 50.5



K A T U

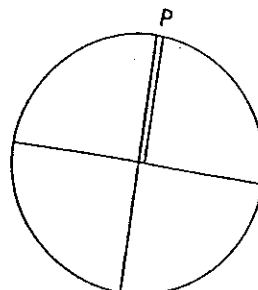
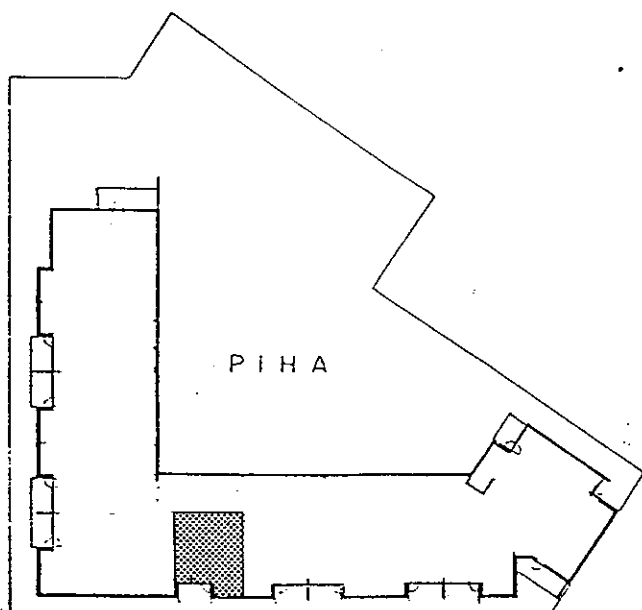
ARKKITEHTITOIMISTO HANNU JAAKKOLA OY
TALLBERGIN PUUSTOTIE 1, 00200 HELSINKI p. 09-692 2233 f. 09-692 2266

PORRASH.



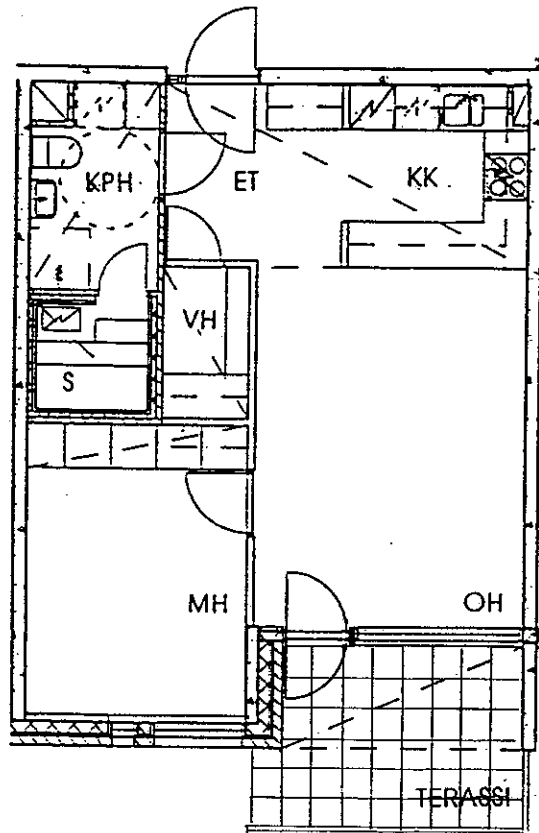
HUONEISTO
B1

2H + KK + S 52.0



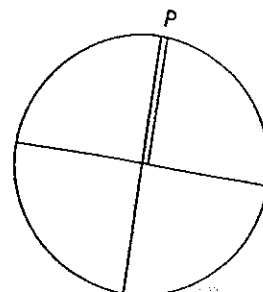
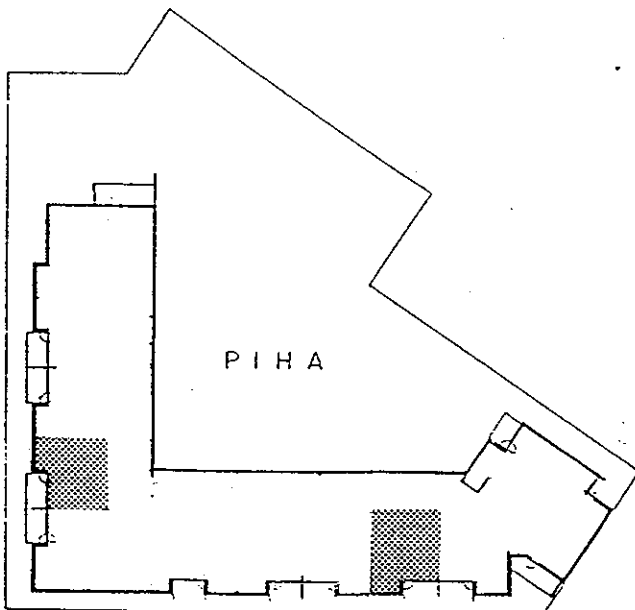
K A T U

ARKKITEHTITOIMISTO HANNU JAAKKOLA OY
TALLBERGIN PUUSTOTIE 1, 00200 HELSINKI p. 09-692 2233 f. 09-692 2266



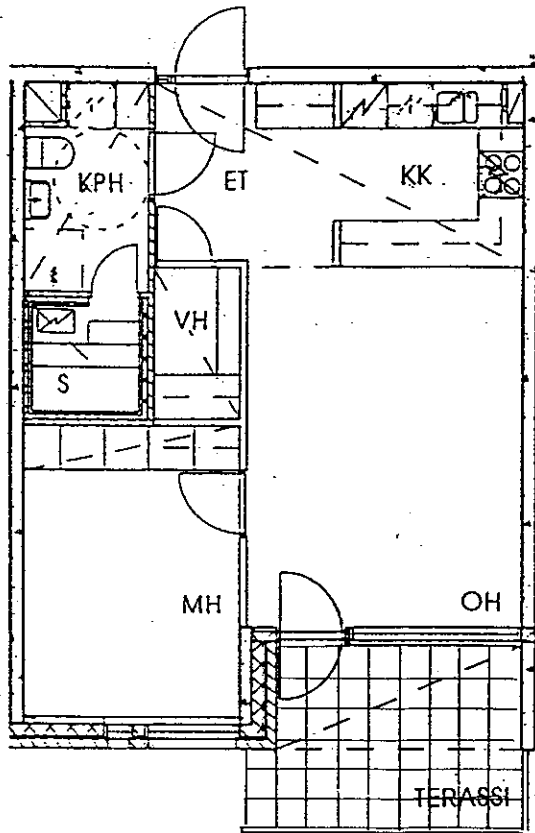
HUONEISTOT
A2
B2

2H + KK + S 50.5



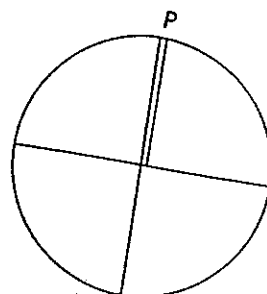
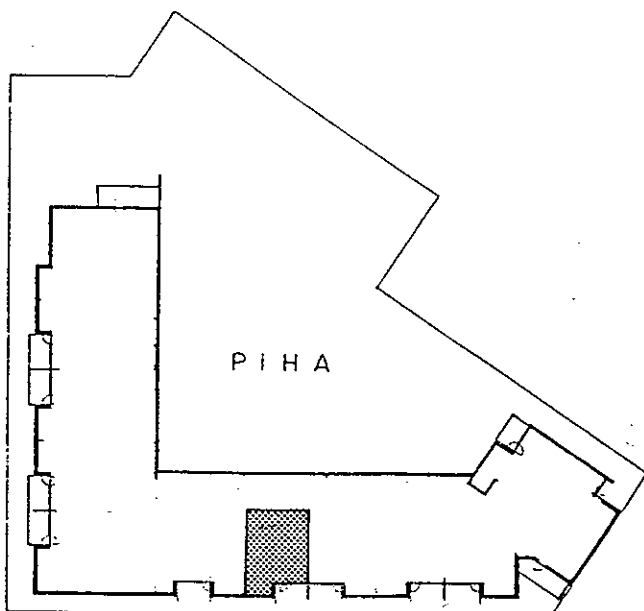
K A T U

ARKKITEHTITOIMISTO HANNU JAAKKOLA OY
TALLBERGIN PUUSTOTIE 1, 00200 HELSINKI p. 09-692 2233 f. 09-692 2266



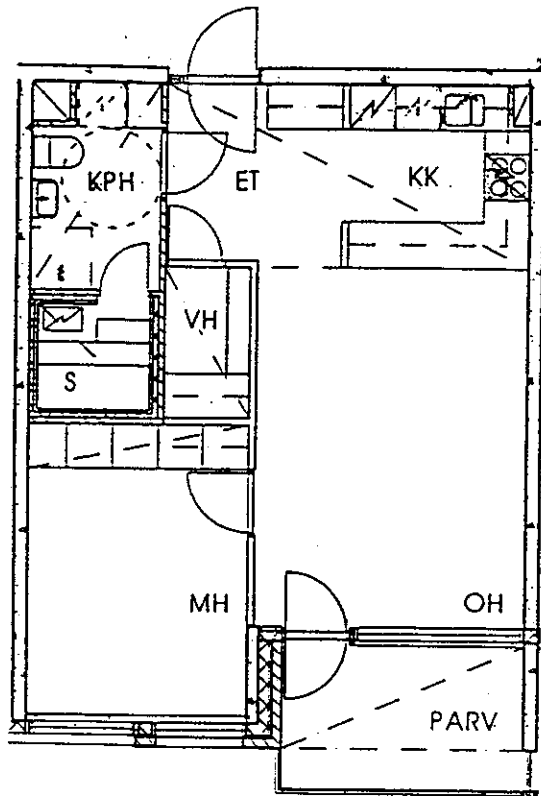
HUONEISTO
A3

2H + KK + S 50.0



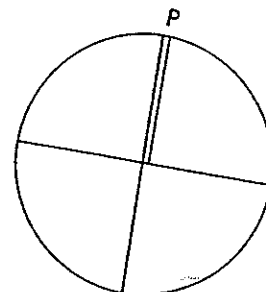
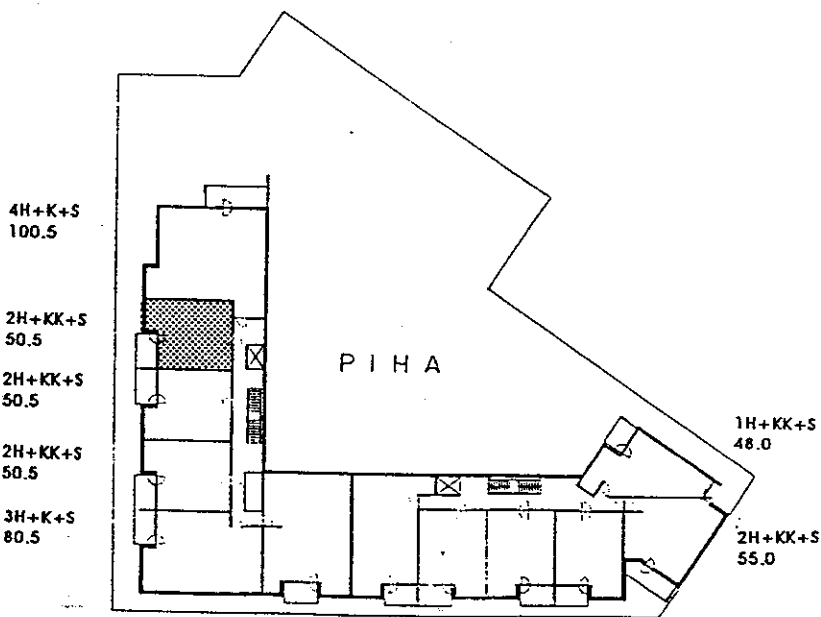
K A T U

ARKKITEHTITOIMISTO HANNU JAAKKOLA OY
TALLBERGIN PUUSTOTIE 1, 00200 HELSINKI p. 09-692 2233 f. 09-692 2266



HUONEISTO
B10

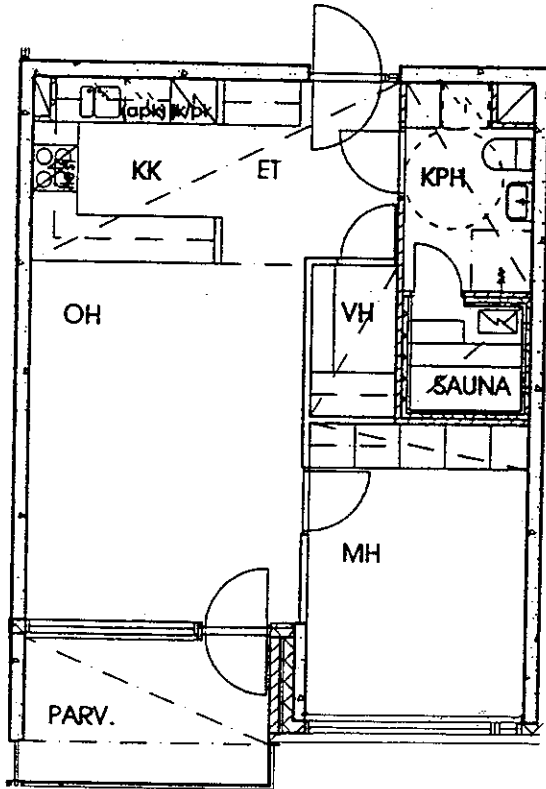
2H + KK + S 50.5



K A T U

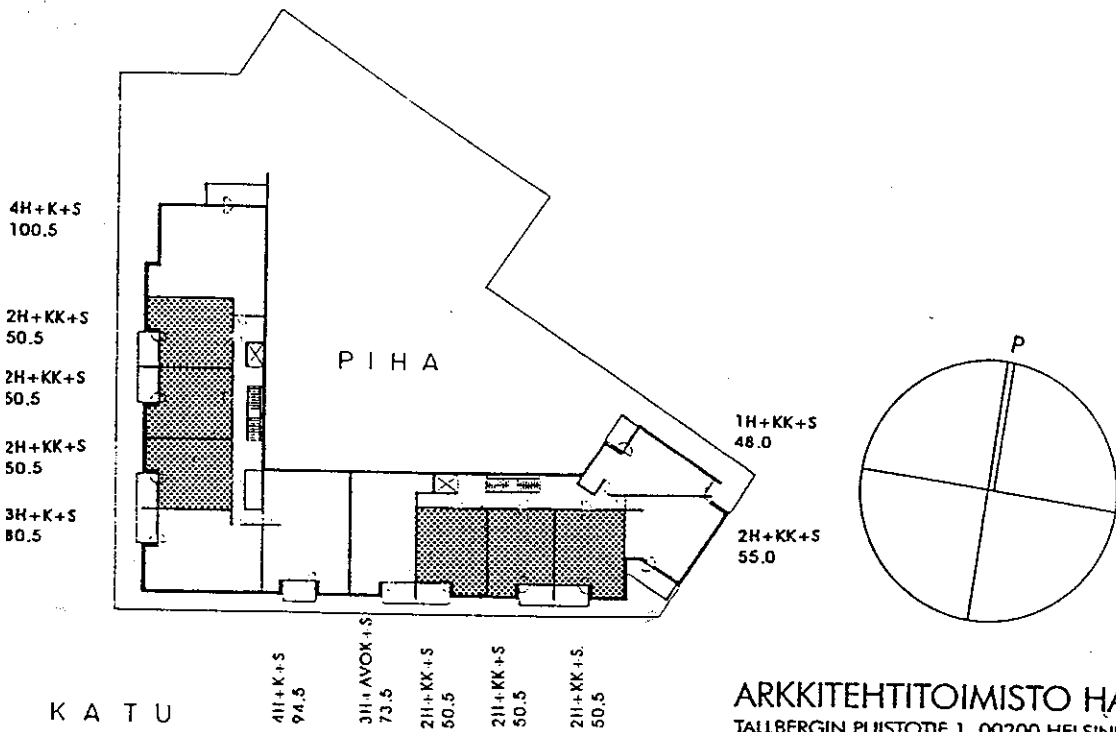
- 4H+K+S 100.5
- 2H+KK+S 50.5
- 2H+KK+S 50.5
- 2H+KK+S 50.5
- 3H+K+S 80.5
- 1H+KK+S 48.0
- 2H+KK+S 55.0
- 4H+K+S 94.5
- 3H+AVOK+S 73.5
- 2H+KK+S 50.5
- 2H+KK+S 50.5
- 2H+KK+S 50.5

PORRASH.



- HUONEISTOT
 A24
 A25 peilikuva
 A26
 B22 peilikuva
 B23
 B24

2H + KK + S 50.5



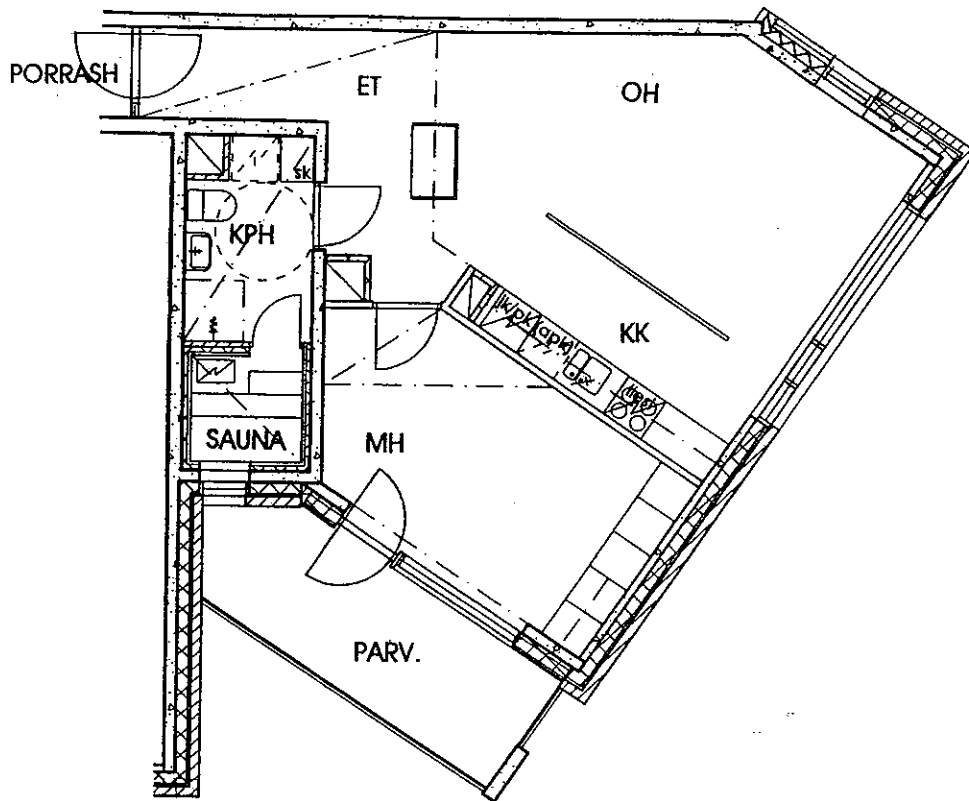
HUONEISTOT

A5

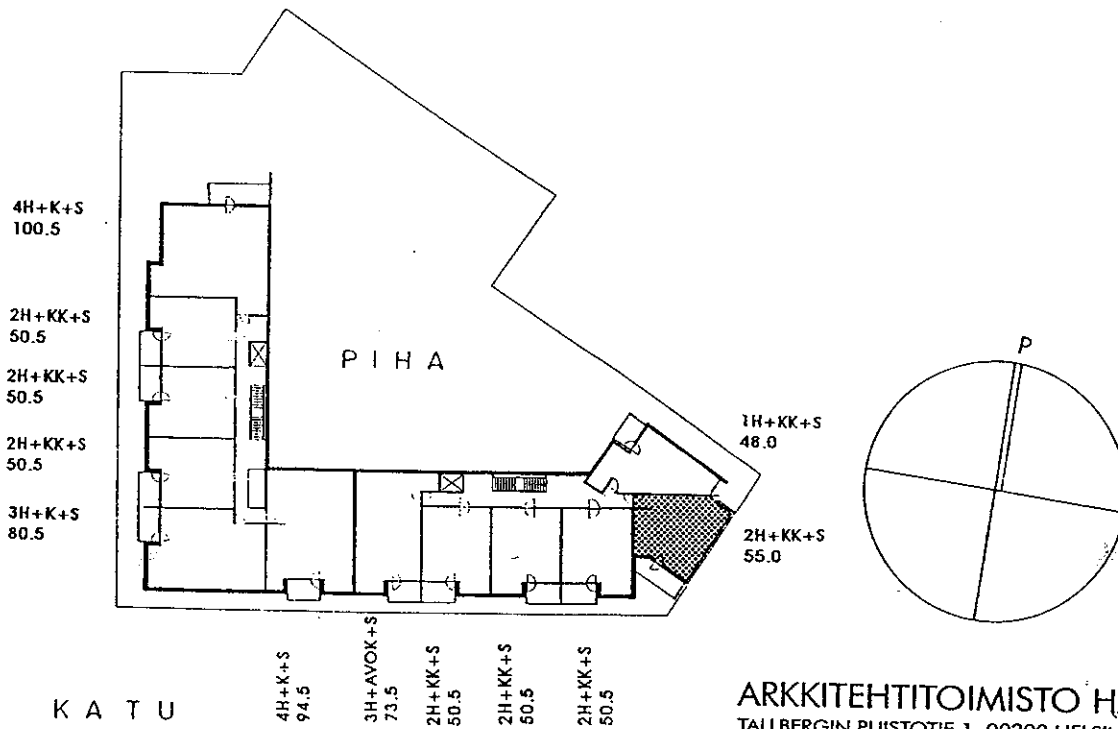
A11

A17

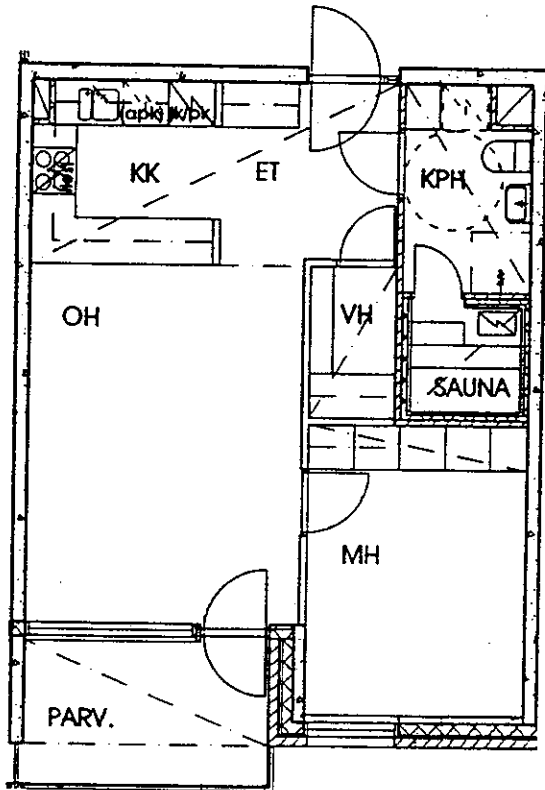
A23



2H + KK + S 55.0

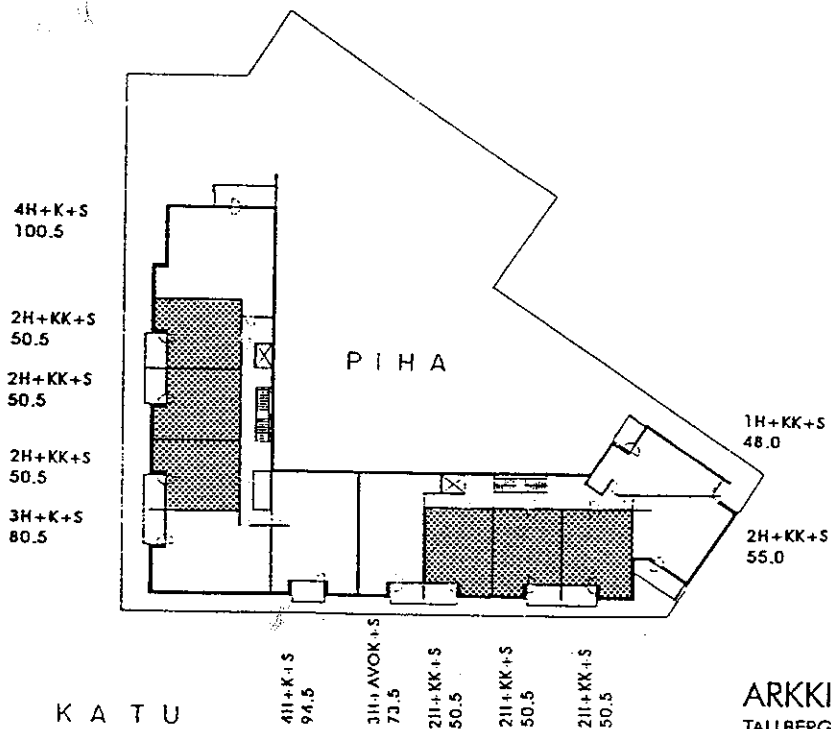


PORRASH.



- HUONEISTOT
 A6
 A12
 A13 peilikuva
 A14
 A18
 A19 peilikuva
 A20
 B11
 B12 peilikuva
 B16 peilikuva
 B17
 B18 peilikuva

2H + KK + S 50.5



ARKKITEHTITOIMISTO HANNU JAAKKOLA OY
 TALLBERGIN PUUSTOTIE 1, 00200 HELSINKI p. 09-692 2233 f. 09-692 2266