



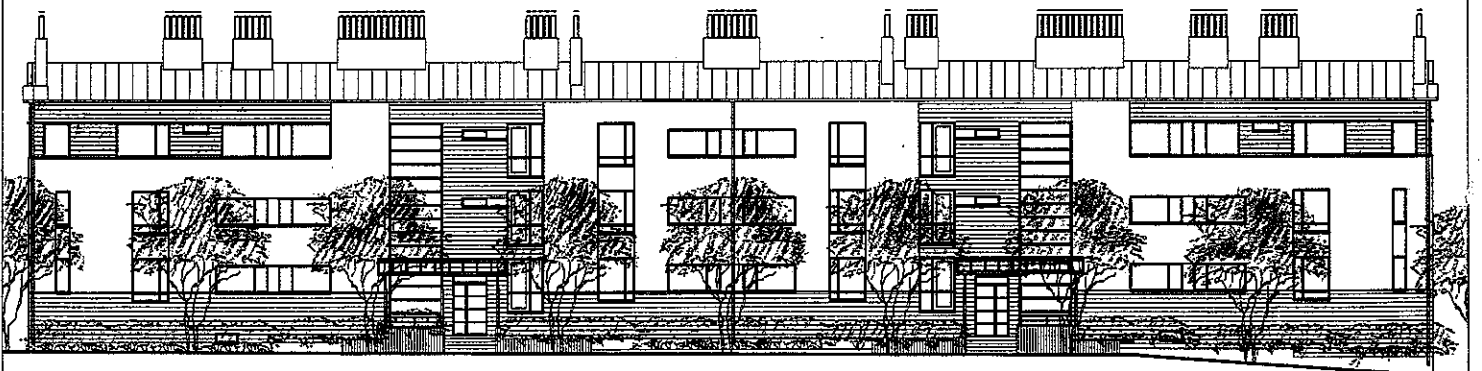
JULKISIVU PIHALLE



PAÄTY KOILLISEEN



PAÄTY LÖUNÄÄSEEN



JULKISIVU TILANHOITAJANKAARELLE

ARKKITEHTITOIMISTO
JUKKA TURTIAINEN OY

PUHURINPOLKU 1 A
02120 ESPOO
PUHELIN 09-4355 320
TELEFAX 09-4355 3210

HELSINGIN ASUMISOIKEUS OY EKOVIIKKI
TALO 1 (KERROSTALO)
TILANHOITAJANKAARI 30, 00710 HELSINKI

KERROSALALASKELMA 11.04.1999

HELSINGIN ASUMISOIKEUS OY EKOVIIKKI

Kortteli 36092 Tontti 2

Asemakaavan mukainen kerrosala 3300 k-m²

Asuntokerrosala	3300.0 m ²
ulkoseinien 250 mm ylittävä osa	107.0 m ²
<u>porrashuoneiden 15 m² ylittävä osa</u>	<u>145.0 m²</u>
yhteensä	3552.0 m ²

piharakennukset	204.0 m ²
kerhotila	34.0 m ²

Kerhotilan kaavan mukainen vaatimus 1.5% kerrosalasta = 49.5 m²,
tästä 15.5. m² sijoitetaan Kevättorin kerhorakennukseen.

TALO A

Kerrosala 2354.0 m²

KERROSKOHTAISET KERROSALAT

1. KERROS 371.0 m² + porrashuoneet 30 m²

Asunnot:			
2H+KK+S	47.0 m ²	2 kpl	94.0 h-m ²
2H+KK+S	50.0 m ²	2 kpl	100.0 h-m ²
<u>2H+K+S</u>	<u>63.0 m²</u>	<u>2 kpl</u>	<u>126.0 h-m²</u>
Yhteensä		8 kpl	320.0 h-m ²

Muut tilat:	
VSS/irt.var./siiv./talovar./LVV	89.5 m ²
Irt.var.	30.0 m ²
Lastenvaunuvar.	10.0 m ²
Pesula+kuivaus	28.5 m ²
Kerhotila	28.5 m ²
<u>Tekn.tilat</u>	<u>21.5 m²</u>
Yhteensä	208.0 m ²

2. KERROS 644.0 m² + porrashuoneet 30 m²

Asunnot:			
2H+KK+S	49.5 m ²	2 kpl	99.0 h-m ²
2H+K+S	57.0 m ²	2 kpl	114.0 h-m ²
4H+K+S	89.5 m ²	2 kpl	179.0 h-m ²
<u>4H+K+S</u>	<u>94.5 m²</u>	<u>2 kpl</u>	<u>189.0 h-m²</u>
Yhteensä		8 kpl	581.0 h-m ²

3. KERROS 661.0 m² + porrashuoneet 30 m²

Asunnot:

2H+KK+S	49.5 m ²	2 kpl	99.0 h-m ²
2H+K+S	57.0 m ²	2 kpl	114.0 h-m ²
4H+K+S	94.5 m ²	2 kpl	189.0 h-m ²
4H+K+S	96.0 m ²	2 kpl	192.0 h-m ²
Yhteensä		8 kpl	594.0 h-m ²

4. KERROS 558.0 m² + porrashuoneet 30 m²

Asunnot:

1H+TUPAK.+S	38.5 m ²	2 kpl	77.0 h-m ²
1H+TUPAK.+S	46.0 m ²	2 kpl	92.0 h-m ²
3-4H+K+S	76.5 m ²	1 kpl	76.5 h-m ²
3-4H+K+S	77.0 m ²	1 kpl	77.0 h-m ²
4H+K+S	86.5 m ²	2 kpl	173.0 h-m ²
Yhteensä		8 kpl	495.5 h-m ²

Asunnot yhteensä 30 kpl 1990.5 h-m²

Kylmät ulko-var./jäte 158.0 m²

Keskipinta-ala 66.3 m²

TALOT C JA D

Kerrosala 946.0 m²

4 H+K+S	99.5 m ²	4 kpl	394.0 h-m ²
5 H+K+S	114.0 m ²	4 kpl	456.0 h-m ²
Yhteensä	8 kpl		854.0 h-m ²

Kylmät ulko-var. 46.0 m²

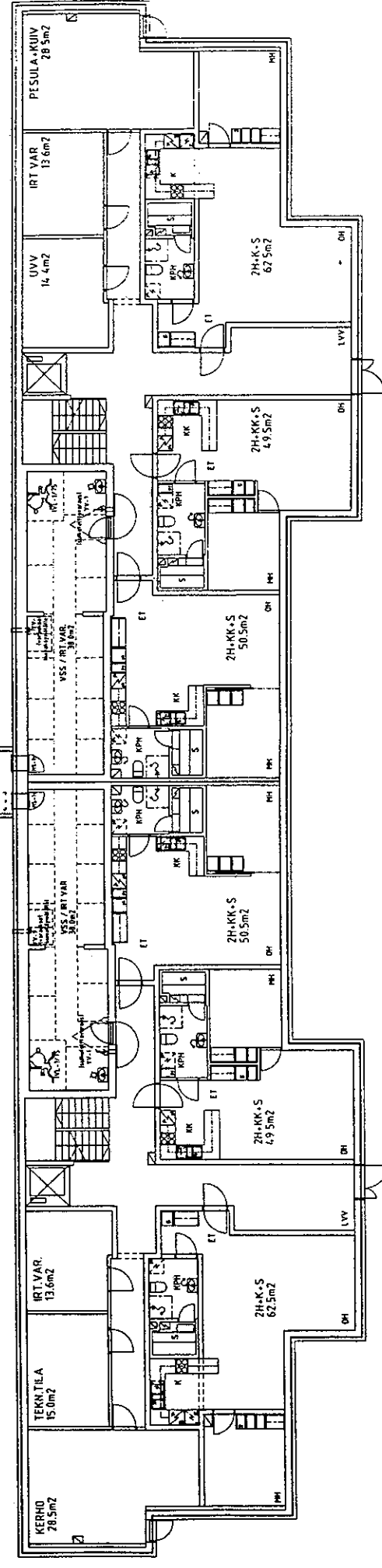
Käytetty kerrosala 3300 k-m²

Asuntoja yhteensä 38 kpl

Asuntojen huoneistoala yhteensä 2844.0 m²

Keskipinta-ala 74.8 m²

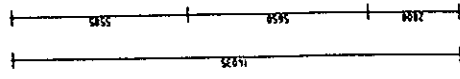
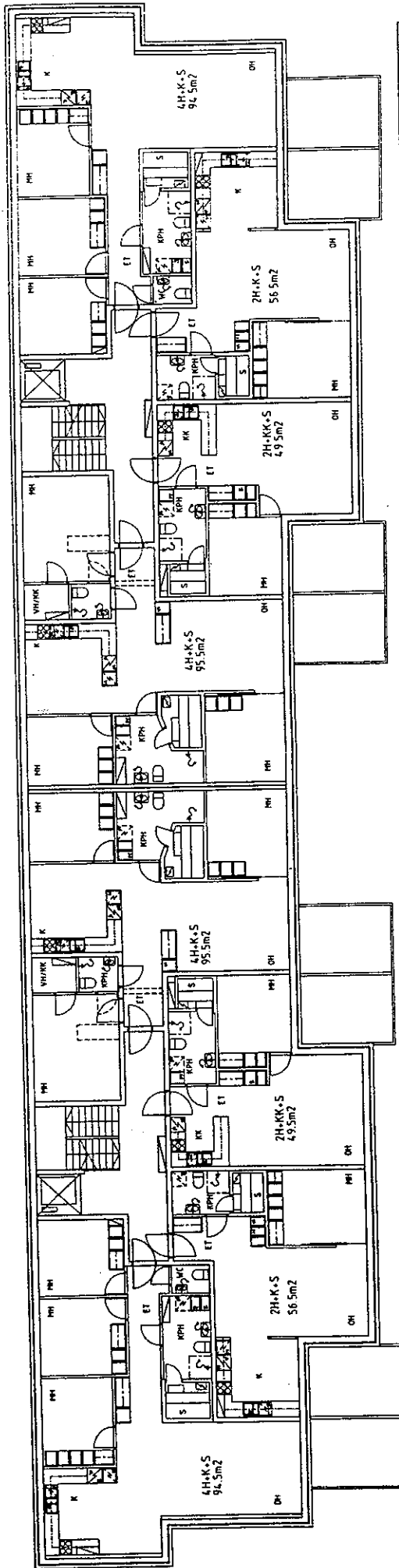
6235



TALO A, 1. KRS

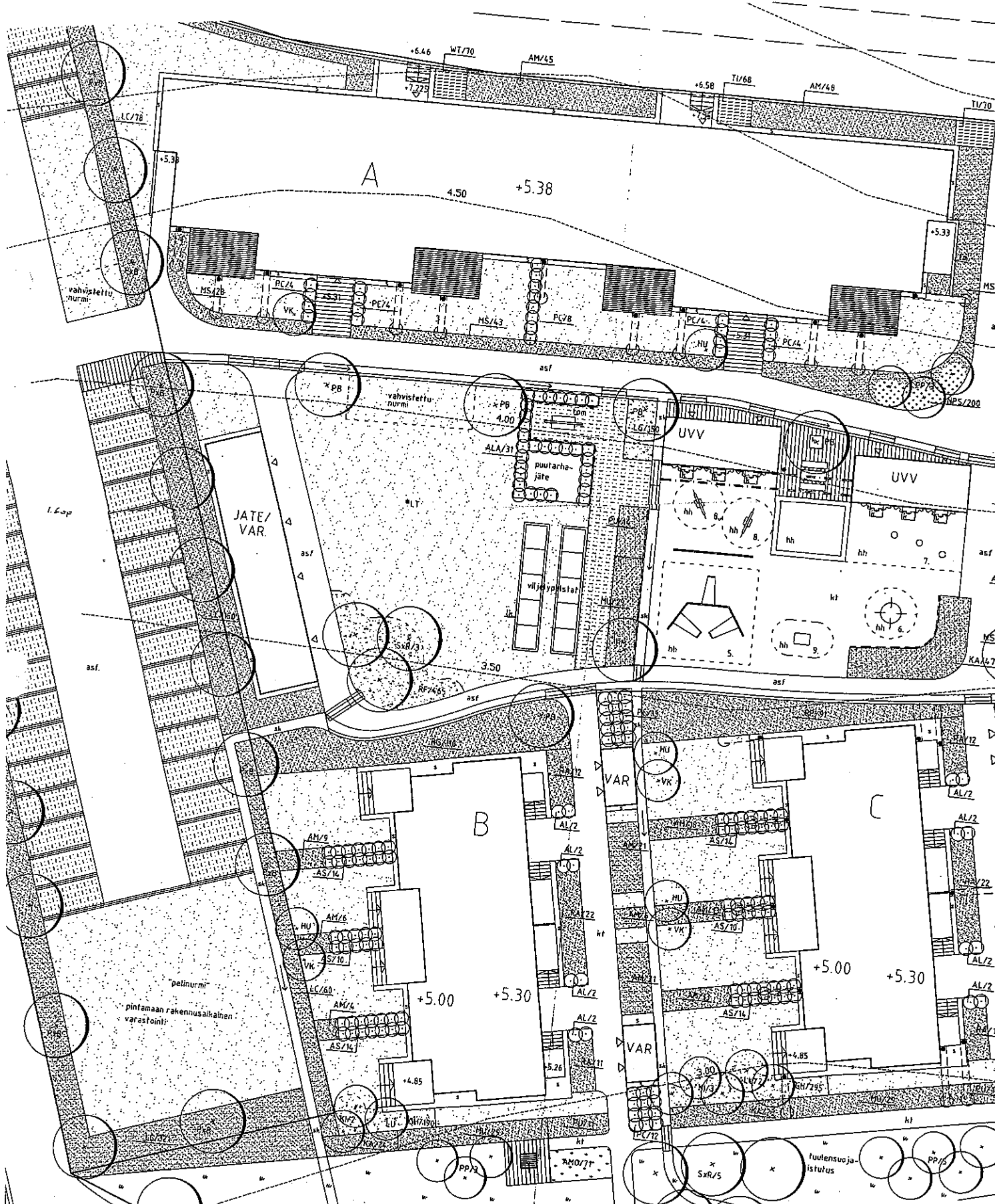
36	36092	2
UUDISRAKENNUS	UUDISRAKENNUS	UUDISRAKENNUS
HELSINGIN ASUMISOIKEUS OY	HELSINGIN ASUMISOIKEUS OY	HELSINGIN ASUMISOIKEUS OY
EKOVIIKKI	EKOVIIKKI	EKOVIIKKI
ILANHOITAJAKAARI 30	ILANHOITAJAKAARI 30	ILANHOITAJAKAARI 30
00710 HELSINKI	00710 HELSINKI	00710 HELSINKI
ARKKITEHTITOIMISTO	ARKKITEHTITOIMISTO	ARKKITEHTITOIMISTO
JUKKA TURJAINEN OY	JUKKA TURJAINEN OY	JUKKA TURJAINEN OY
16.4.1998	16.4.1998	16.4.1998
ARK 2		

67185



TALO A. 3. KRS

Kuvaus/kuva	36092	2	36
Uudistuskennus	UUDISTUKENNUS		
Asumisoikeus	HELSINGIN ASUMISOIKEUS OY		
Asuinkohde	EKOVIIKKI		
Tilanhottaja	TILANHOTTAJANKAARI 30		
Asuinkohde	00710 HELSINKI		
Asuinkohde	ARKKITEHTITOIMISTO		
Asuinkohde	JUKKA TURTIAINEN OY		
Asuinkohde	16.4.1988		
Asuinkohde	PAAPUURISTUS LUONNOS		
Asuinkohde	TALO		
Asuinkohde	PONAPUURISTUS 3. KRS		
Asuinkohde	ARK 4		



Helsingin kaupunki
Asuntotuotantotoimisto

11.4.1999

KOHDE

Helsingin Asumisoikeus Oy Ekoviikki

Tilanhoitajankaari 30
00710 Helsinki

Suunnittelija: Ulla Saarinen, Jukka Turtiainen
Arkkitehtitoimisto Jukka Turtiainen Oy

YLEISTÄ

Helsingin Asumisoikeus Oy Ekoviikki käsittää yhden nelikerroksisen asuinkerrostalon ja kaksi kaksikerroksista rivitaloa. Kerrostaloilla on kolme ulkovarastoa, joista yhdessä on kaikkien asuntojen yhteinen jätehuone. Rivitaloilla on omat ulkovarastot (4kpl). Asuntoja on yhteensä 38 kpl (30 kpl kerrostalossa ja 8 kpl rivitaloissa). Kaikissa asunnoissa on parveke tai terassi. Neljännen kerroksen asunnoissa on kattoterassit. Pohjakerroksen asuntoihin on osin sisäänkäynti suoraan ulkoa ja niissä on maaterassi. Parvekkeet ja maaterassit ovat lasitetut. Kattoterasseista osa on pitkän räystäään suojaamia ja lasittamattomia. Rivitaloissa on lasitetut lasikattoiset viherhuoneet. Asuntoihin tulee asuntokohtaiset saunat sekä omat pihat, jotka on erotettu toisistaan pensasistutuksin.

RAKENTEET

Rakennus perustetaan paaluille. Kantavat rakenteet ovat teräsbetonia. Välipohjat ja asuntojen väliset seinät tehdään paikallavalettuina. Kevyet väliseinät metallirunkoisia kipsilevyseiniä, märkätilojen seinät kivrakenteisia. Julkisivut muurataan poltetusta tiilestä paikalla. Osa julkisivuista on puhtaaksimuurattua (vaalea lounnonvärinen tiili, Pellava Optiroc Oy), ja osa kuultorapattua. Rivitalojen julkisivut ovat puuta. Parvekkeet ovat betonirakenteiset. Parvekekaiteet ovat teräs/lasi-rakenteiset. Katto on pulpettikatto, materiaalina muovipinnoitettu konesaumattu pelti.

IKKUNAT

Kolminkertaisia sisäänaukeavia tuloilma-ikkunoita, ulkopuite polttomaalattua alumiinia.

OVET

Porrashuoneen ulko-ovet ovat alumiinirakenteisia, maalattuja lasiovia, huoneistojen porrastaso-ovet maalattuja B15-luokan palo-ovia. Rivitalojen ulkoovet ovat lämmöneristettyjä puurakenteisia ovia (maalattu). Asuinhuoneiden väliovet ovat maalattuja, huullettuja laakaovia, osa ovista liukuovia. Osassa ovia ylälasi.

LATTIPÄÄLLYSTEET

Asuinhuoneissa pehmeäpohjainen muovimatto. Kylpyhuoneissa ja WC:ssä kosteantilan muovimatto.

SISÄSEINÄT

Asuinhuoneiden seinät maalattuja. Kylpyhuoneissa on keraaminen laatta.

SISÄKATOT

Makuuhuoneiden katossa ruiskutasoite, muissa asuintiloissa ja keittiössä tasoite ja maalaus, kylpyhuoneessa puupaneeli.

KALUSTEET JA VARUSTEET

Keittiökaluasteiden ovet ja työpöytätasot ovat laminaattipintaisia. Keittiössä on tasoon upotettu ruostumaton teräsallas. Liedet nelilevyisiä sähköliesiä. Lieden yläpuolella on liesikupu. Jääkaappi/pakastinyhdistelmä sekä tilavaraus astianpesukoneelle, osassa asunnoista on tilavaraus toiselle kylmäkalusteelle. Kylpyhuoneissa on peilikaappi, WC:ssä peili ja lasihylly.

SÄILYTYSKOMEROT

Jokaiselle kerrostalon asunnolle on lämmin irtaimiston säilytyskomero, lisäksi lastenvaunuvarasto sekä kylmä ulkoiluvälinevarasto. Rivitaloilla on asuntokohtainen pihavarasto asunnon sisäänkäynnin lähistöllä.

YHTEISET TILAT

Taloyhtiössä on kerhotila, pesula ja kuivaushuone kerrostalon pohjakerroksessa.

LVIS-TEKNIikka

Yhtiö liitetään kunnalliseen vesi- ja viemäriverkkoon sekä kaukolämpöverkostoon. Asuinhuoneissa on levy patterit ja termostaattiset patteriventtiilit, sekä painovoimainen poistoilmanvaihtoapupuhallin. Kylpyhuoneissa on lattialämmitys (vesikierto). Lisäksi kohteissa on aurinkoenergian keräysjärjestelmä. Asuntoihin tulee huoneistokohtainen kylmän ja lämpimän käyttöveden mittauslaite. Sähköasennukset käsittävät tavanmukaisen määrän valaistuspisteitä ja pistorasioita sekä pistorasioita radiota, televisiota ja puhelinta varten. Taloyhtiöön tulee HTV.