

HELSINGIN ASUMISOIKEUS OY
HARJANNETIE
HUONEISTOLUETTELO 30.11.2000

A PORRAS

	KRS		
A1	1	4H+K+S	90.5
A2		2H+KK+S	51.0
A3		2H+K+S	62.5
A4	2	4H+K+S	90.5
A5		2H+KK+S	51.0
A6		2H+KK+S	51.0
A7		2H+K+S	62.5
A8	3	4H+K+S	90.5
A9		2H+KK+S	51.0
A10		2H+KK+S	51.0
A11	4	2H+K+S	62.5
A12		4H+K+S	90.5
A13		2H+KK+S	51.0
A14		2H+KK+S	51.0
A15		2H+K+S	62.5

A PORRAS YHT. 15KPL 969.0 M2

B PORRAS

B16	2	3H+K+S	76.5
B17		2H+KK+S	51.0
B18		2H+KK+S	51.0
B19	3	2H+K+S	62.5
B20		3H+K+S	76.5
B21		2H+KK+S	51.0
B22		2H+KK+S	51.0
B23	4	2H+K+S	62.5
B24		3H+K+S	76.5
B25		2H+KK+S	51.0
B26		2H+KK+S	51.0
B27		2H+K+S	62.5

B PORRAS YHT. 12KPL 723.0 M2

C PORRAS

C28	2	3H+K+S	75.5
C29		2H+K+S	62.5
C30	3	3H+K+S	75.5
C31		2H+KK+S	51.0
C32		2H+KK+S	51.0
C33	4	2H+K+S	62.5
C34		3H+K+S	75.5
C35		2H+KK+S	51.0
C36		2H+KK+S	51.0
C37		2H+K+S	62.5

C-PORRAS YHT. 10KPL 618.0 M2

D PORRAS

	KRS		
D38	2	3H+K+S	76.5
D39		2H+K+S	60.0
D40	3	3H+KK+S	76.5
D41		2H+KK+S	51.0
D42		2H+KK+S	51.0
D43	4	4H+K+S	84.5
D44		3H+K+S	76.5
D45		2H+KK+S	51.0
D46		2H+KK+S	51.0
D47		4H+K+S	84.5

D-PORRAS YHT. 10KPL 662.5 M2

ASUNTOJA YHTEENSÄ 47 KPL

HUONEISTOALA YHTEENSÄ 2972.5 M2

RAKENNUSTAPASELOSTUS

Helsingin Asumisoikeus Oy Harjannetie

YLEISTÄ

Rakennuspaikka sijaitsee Viikin (Viikinmäki) kaupunginosassa korttelissa 36057 tontilla 2. Tontille rakennetaan yksi viisikerroksinen rakennus, jossa on neljä hissillistä porrashuonetta. Yhtiössä on asuntojen lisäksi kerhuhuone, varasto- sekä teknillisiä tiloja. Pihalla on jätekatos ja leikkipaikka.

ULKOSEINÄT

Ulkoseinät ovat betonielementtejä, jotka on verhottu tiililaatalla. Ikkunoiden ylä- ja alapuoliset kentät on uritettua maalattua betonia. Seinärakenteiden eristeenä on mineraalivilla.

PARVEKKEET

Parvekkeiden lattia on betonirakenteinen. Parvekkeiden kaiteet ovat laminoitua lasia teräsrungossa. Parvekkeet ovat lasitettavissa erikseen tilattavalla avattavalla lasituksella. Kahdella asunnolla on maantasossa terassit.

VÄLIPOHJAT

Välipohjat ovat ontelolaattoja.

YLÄPOHJA

Yläpohjat ovat ontelolaattoja, pääosin mineraalivillaeristeellä ja peltikatteella.

VÄLISEINÄT

Asuntojen kevyet väliseinät ovat kipsilevyä. Kylpyhuoneiden seinät ovat kiviaineisia.

KATTOPINNAT

Pääosa asuntojen kattopinnoista on ruiskupinnoitettuja. Keittiö, erillinen WC, vaatehuone sekä alakatot tasoitetaan ja maalataan. Saunojen ja kylpyhuoneiden katot ovat paneloituja. Osassa porrashuoneiden kattopinnoista on akustisena vaimennuksena vaimennusvilla.

SEINÄPINNOITTEET

Seinät maalataan ellei jäljempänä muuta määritellä. Kylpyhuone, keittiön työ- sekä pesu-pöytien ja yläkaappien välit sekä erillisen WC:n pesualtaan taustat laatoitetaan. Löylyhuoneen seinissä on paneeli.

LATTIAPÄÄLLYSTEET

Asuinhuoneissa, keittiössä ja eteisessä on muovimatto, pesuhuoneessa, saunassa ja wc-tilassa kostean tilan muovimatto.

IKKUNAT JA OVET

Asuntojen ikkunat ovat kolminkertaisia, puuosat kuultokäsiteltyjä, karmin uloin osa sekä ulkopuite maalattua alumiinia. Asuinhuoneistojen sisäovet ovat tehdasmaalattuja laakaoivia. Asuinhuoneistojen kerrostaso-ovet ovat tehdasmaalattuja. Parveke- ja terassiovet ovat lasiaukollisia ovia.

KALUSTEET

Keittiökaluusteet ovat tehdasvalmisteisia vakiokalusteita. Mikroaaltouunille on paikkavaraus kalusteissa. Muiden asuinhuoneiden ja eteisen kalusteet ovat myös tehdasvalmisteisia vakiokalusteita.

LAITTEET

Keittiöiden sähköliedet ovat nelilevyisiä. 2H+KK huoneistot varustetaan jää-/pakastin-kaappiyhdistelmällä, muissa huoneistoissa on lisäksi varaus toiselle kylmälaitteelle. Kaikissa asunnoissa on tilavaraus astianpesukoneelle. Kaikissa kylpyhuoneissa on varaus pesukoneelle ja kuivausrummulle.

ILMANVAIHTO

Asunnoissa on koneellinen poistoilmanvaihto.

LÄMMITYS

Yhtiö liitetään kaukolämpöverkkoon ja varustetaan vesikeskuslämmityksellä.

PIHA-ALUEET

Pihat toteutetaan pihasuunnitelman mukaisesti istutuksineen ja varusteineen.

AUTOPAIKAT

Yhtiölle toteutetaan 30 autopaikkaa, joista 24 sijaitsee Viikinmäen Pysäköinti Oy:n pysäköintialueilla ja 6 pihalla.

HUOMAUTUS!

Rakennuttaja varaa oikeuden vaihtaa tarvittaessa rakenteita ja materiaaleja toisiin käyttökohteen kannalta samanarvoisiin. Asuntoihin saatetaan joutua lisäämään rakentamisen aikana vähäisiä alaslaskuja ja koteloiteja putkien tms. takia. Esitteen tiedot ovat helmikuulta 2001, oikeus muutoksiin pidätetään.

ASEMAPIIRUSTUS



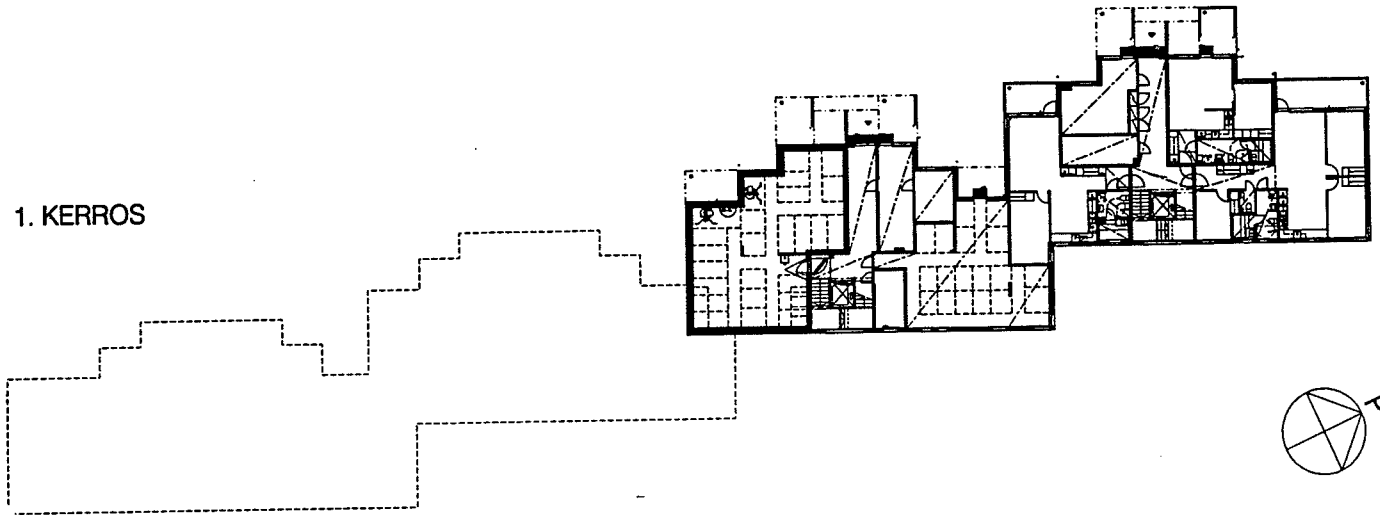


AS.OY HELSINGIN ASUMISOIKEUS OY HARJANNETIE

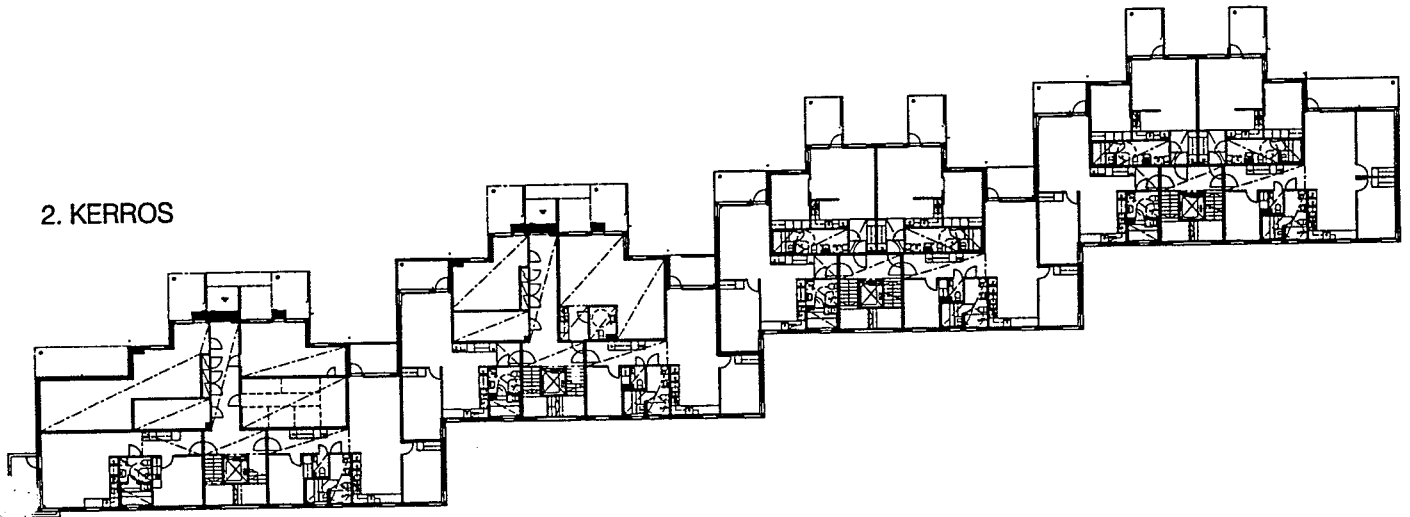
HARJANNETIE, 00560 HELSINKI

26.1.2001

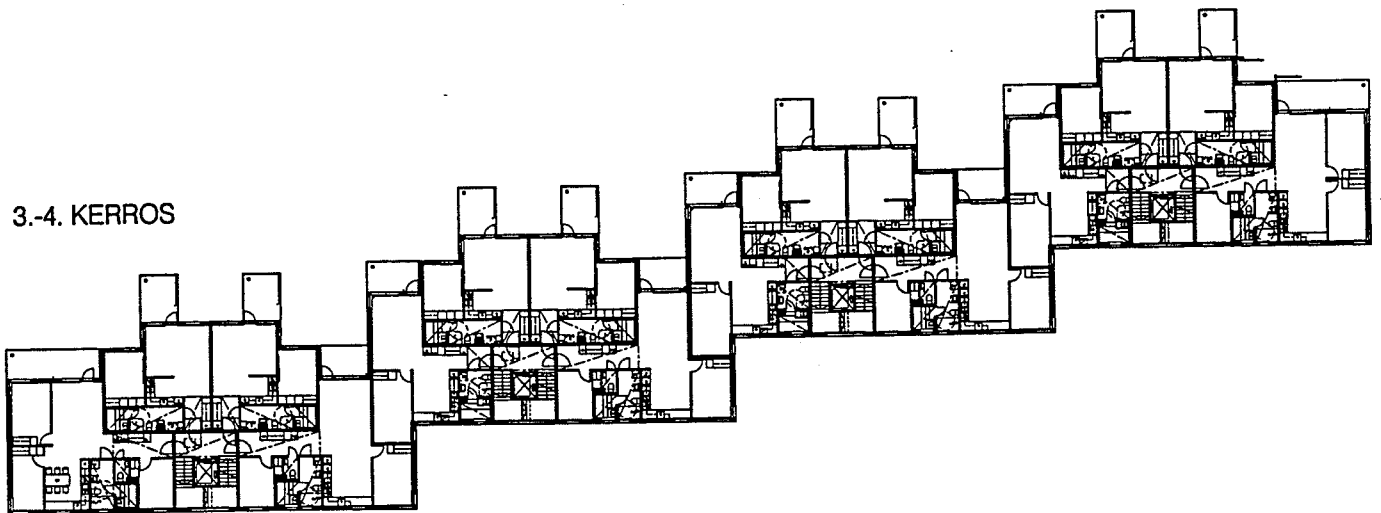
1. KERROS



2. KERROS



3.-4. KERROS



SUUNNITTELU KÄYNNISSÄ
RAKENNUTTAJA PIDÄTTÄÄ ITSELLÄÄN OIKEUDEN KAIKKIIN SUUNNITELMAMUUTOKSIIN