

HELSINGIN ASUMISOIKEUS OY / MARIELUNDIN PUISTOTIE

Alustava rakennustapaselostus**Sijainti**

54.kaupunginosa Vuosaari
Kortteli 54260
Tontti 2
Pilvilinnankatu 8
00960 Helsinki

Yleistä

Tontti sijaitsee Vuosaarella Porsiahdentien itäpuolella keskeisen puiston reunalla rivitaloalueella. Kohteessa on viisi kaksikerroksista rivitaloa. Asuntoja on yhteensä 27, joista pääosa on kaksikerroksisia.

Yksitasoisia asuntoja on neljä. Kaksi niistä on ensimmäisessä kerroksessa kaksi toisessa kerroksessa, joihin johtaa kylmä, katettu ulkoporras.

Kaikissa asunnoissa on oma sauna ja piha kylmine ulkovarastoineen.

Ulkoseinät

Talojen julkisivut ovat lautaverhoiltuja. Kantavat ulkoseinät ovat betonirunkoisia, muut ulkoseinät puurunkoisia.

Välipohjat

Välipohjat ovat teräsbetonielementtejä.

Yläpohjat

Yläpohjat ovat puurakenteisia pulpettikattoja. Vesikate on konesaumattua, muovipinnoitettua peltiä. Sisäkatot ovat suorat, lukuunottamatta toisen kerroksen yksitasoisia asuntoja, joissa on osittain vino sisäkatto.

Väliseinät

Huoneistojen sisäiset seinät ovat pääosin kevytrakenteisia levyseiniä, kylpyhuoneiden seinät ovat kivirakenteisia.

Kattopinnat

Ensimmäisen kerroksen betonikattopinnoista osa on ruiskupinnoitettuja, osa sileiksi tasoitettuja ja maalattuja. Toisen kerroksen kattopinnat ovat maalattua kipsilevyä.

Alaslasketut katot ovat osittain maalattua kipsilevyä, osittain vaneria.

Kylpyhuoneiden ja saunojen katot paneloidaan.

Erillisten wc-tilojen katot ovat maalattua kipsilevyä.

Seinäpinnat

Seinäpinnat ovat osittain maalattua kipsilevyä, osittain maalattua betonia.

Kylpyhuoneiden seinät on laatoitettu. Erillisten wc-tilojen altaiden taustat laatoitetaan, samoin keittiöiden kaapistojen välinen seinänosa on laatoitettu.

Löylyhuoneet paneloidaan.

Lattianpäällysteet

Asuinhuoneissa, keittiöissä ja eteisissä on muovimatto.

Kylpyhuoneiden, löylyhuoneiden ja erillisten wc-tilojen lattioissa on kostean tilan muovimatto.

Portaat

Asuntojen sisäiset portaat ovat puurakenteiset.

Ikkunat ja ovet

Ikkunat ja ikkunaovet ovat maalattuja, kolmilasisia puu-alumiinirakenteisia. Osa 1. kerroksen ikkunoiden laseista on kiinteitä.

tä eristyslaseja.

Asuntojen pääulko-ovet ovat maalattuja puuovia ja pihaovet kaksilehtisiä ikkunaovia.

Huoneistojen sisäovet ovat vakiovalmisteisia maalattuja laakaovia. Löylyhuoneissa on lasiovet puukehyksessä.

Kalusteet ja varusteet

Kalusteet ovat tehdasvalmisteisia vakiokalusteita. Pesupöydän ylä- ja alapuoliset ovet ovat laminaattipintaiset, muut kalusteovet ovat melamiinipintaiset. Työtasot ovat laminaattipintaiset puureunalistoin. Pesupöydät ovat ruostumatonta terästä.

Kylpyhuoneissa on valaisinpeilikaapit ja metallirakenteiset pyykkikaapit.

Koneet ja laitteet

Sähköliedet ovat 500 mm leveät, nelilevyiset ja varustettu uunilla. Keittiöissä on jääkaappi-pakastin, liesikupu, tilavaraus ja liitännät astianpesukoneelle sekä tilavaraus mikroaaltouunille. 3h+k+s asunnoissa ja sitä suuremmissa on lisäksi varaus toiselle kylmäkaapille työtason alla. Kylpyhuoneissa on tilavaraus ja liitännät pesukoneelle.

Ilmanvaihto

Asunnoissa on koneellinen ilmanpoisto.

Lämmitys

Talot liitetään kaukolämpöverkkoon ja varustetaan vesikeskuslämmityksellä.

Yhteistilat

Kerhotila on D - talon päässä Marielundin puistotien ja Hyrräpuiston kulmassa. Kuivaushuone sijaitsee B - talon ja irtaimistovarastot A -talon maantasokerroksessa. Kylmät ulk välilinerastot ovat asuntokohtaisina kunkin asunnon omalla pihalla. Pyörä- ja jätekatokset ovat erillisinä paikoitusalueen yhteydessä.

Yhtiön väestönsuoja on viereisellä tontilla, käytettävissä vain kriisiaikana.

Piha-alueet

Piha toteutetaan pihasuunnitelman mukaisesti istutuksineen ja varusteineen. Autopaikat ovat yhtiön omalla tontilla. Tontilla on kaksi yhtenäistä leikki- ja oleskelualueutta sekä tomutuspaikka.

Liikenne

Ajo tontille on sen eteläreunalta Pilvilinnankadulta.

Huomautus

Rakennuttaja varaa oikeuden vaihtaa tarvittaessa rakenteita ja materiaaleja toisiin käyttökohteen kannalta samanarvoisiin. Asuntoihin saatetaan joutua lisäämään rakentamisen aikana vähäisiä alaslaskuja ja koteloiteja. Esitteen tiedot ovat lokakuulta 2000 ja ne voivat muuttua rakentamisen edetessä. Oikeus muutoksiin pidätetään.

Helsingissä 27.10.2000

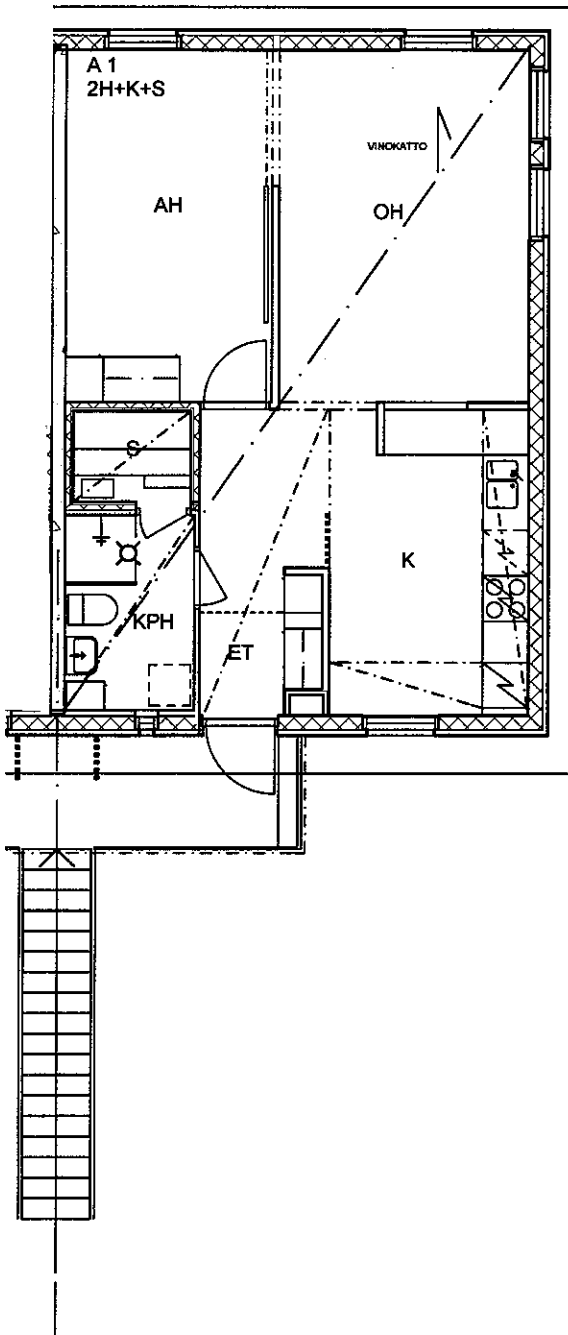
MARIELUNDIN PUISTOTIE / HELSINGIN ASUMISOIKEUS OY

2H+K+S 53,0m²
ASUNTO A1

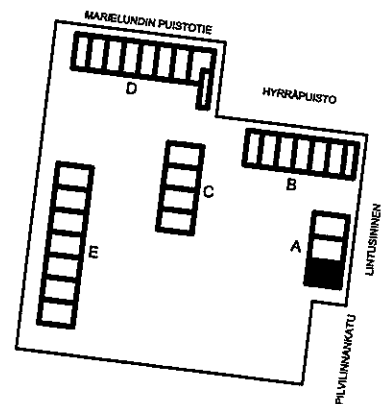
MITTAKAAVA 1/100
SUUNNITELMAAN SAATTAEN TULLA TARKENNUKSIA
RAKENTAMISEN EDESSÄ

27.10.2000

VINOKATTO. HUONEKORKEUS KASVAA
NUOLEN SUUNTAAN.



2.KERROS



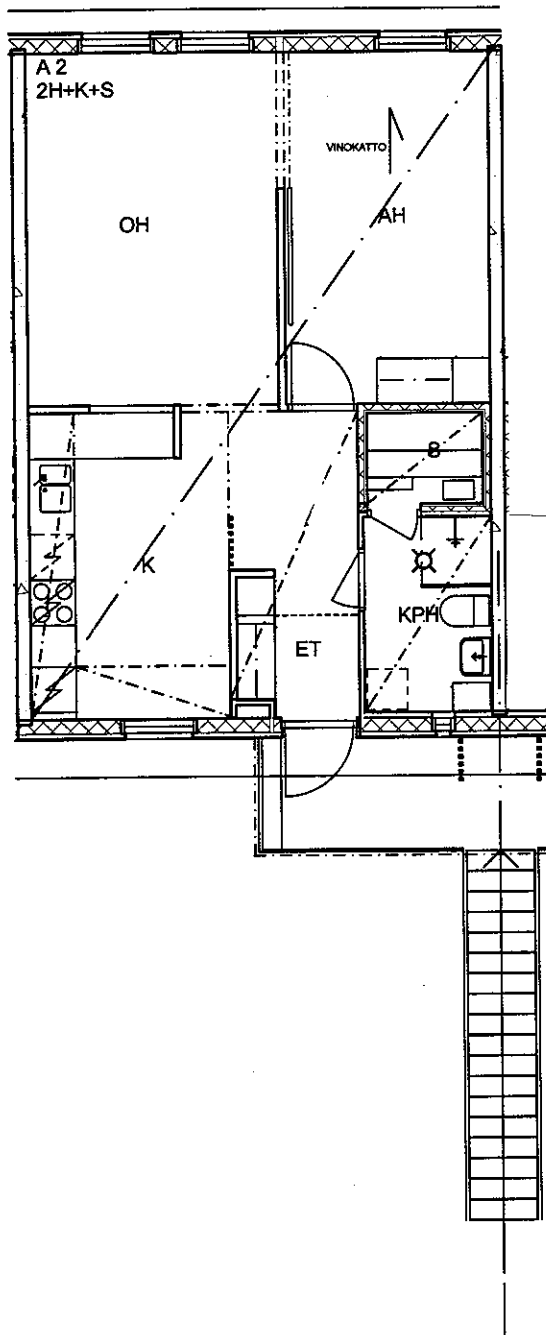
MARIELUNDIN PUISTOTIE / HELSINGIN ASUMISOIKEUS OY

2H+K+S 53,0m²
ASUNTO A2

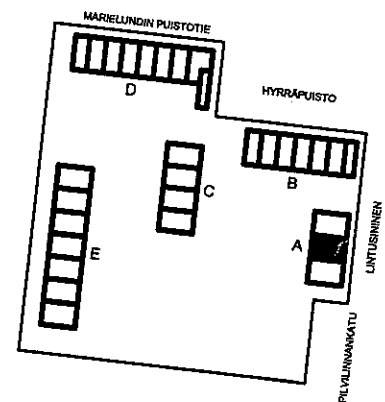
MITTAKAAVA 1/100
SUUNNITELMAAN SAATTAÄ TULLA TARKENNUKSIA
RAKENTAMISEN EDESSÄ

27.10.2000

VINOKATTO. HUONEKORKEUS KASVAA
NUOLEN SUUNTAAN.



2.KERROS

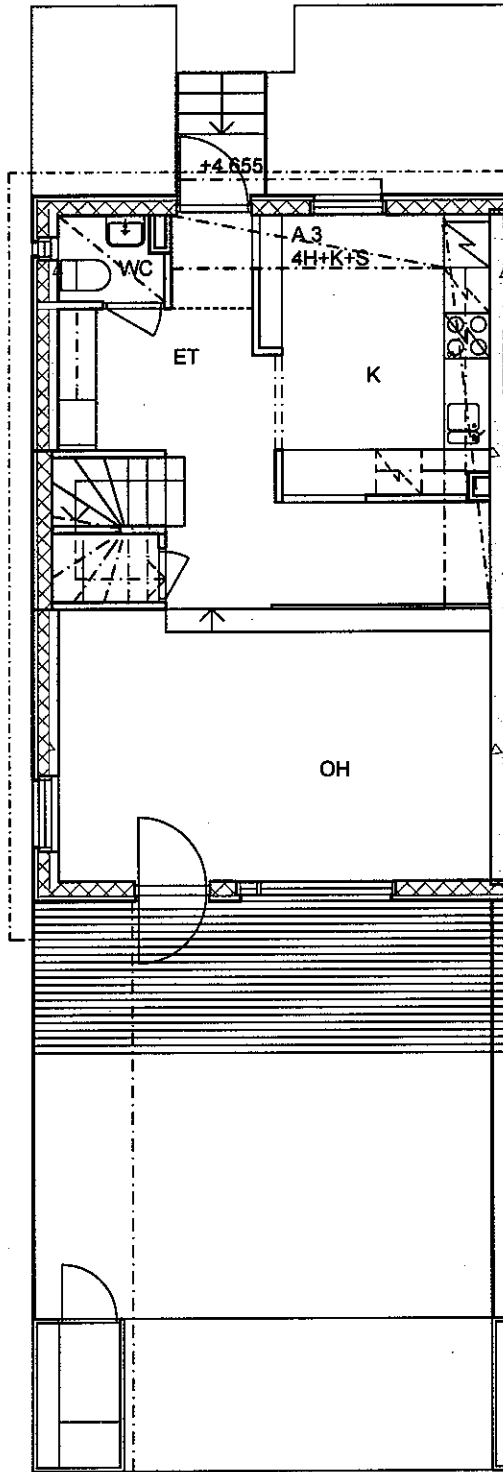


MARIELUNDIN PUISTOTIE / HELSINGIN ASUMISOIKEUS OY

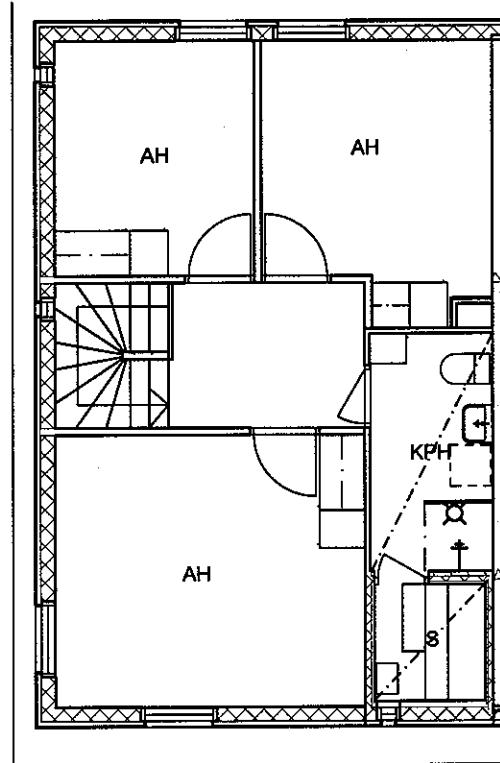
4H+K+S 97,0m²
ASUNTO A3

MITTAKAAVA 1/100
SUUNNITELMAAN SAATTAA TULLA TARKENNUKSIA
RAKENTAMISEN EDETESSÄ

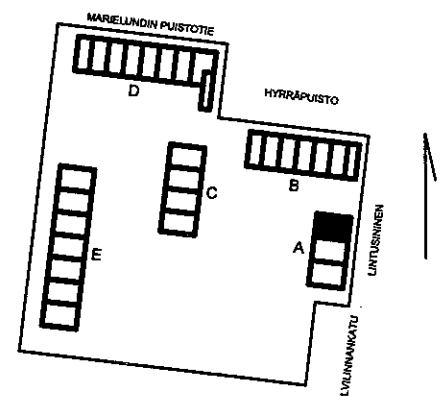
27.10.2000



1.KERROS



2.KERROS

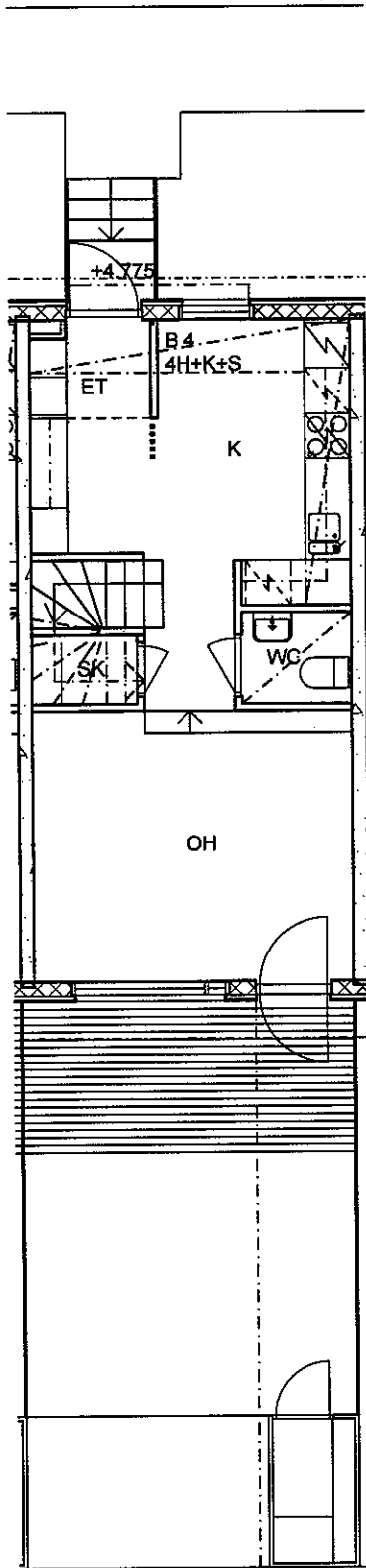


MARIELUNDIN PUISTOTIE / HELSINGIN ASUMISOIKEUS O^Y

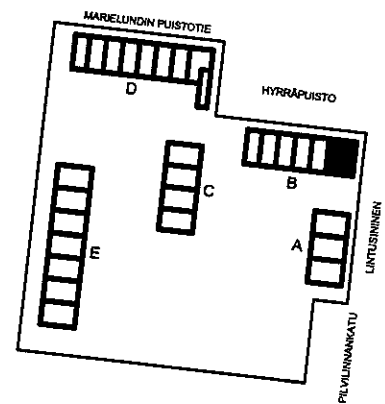
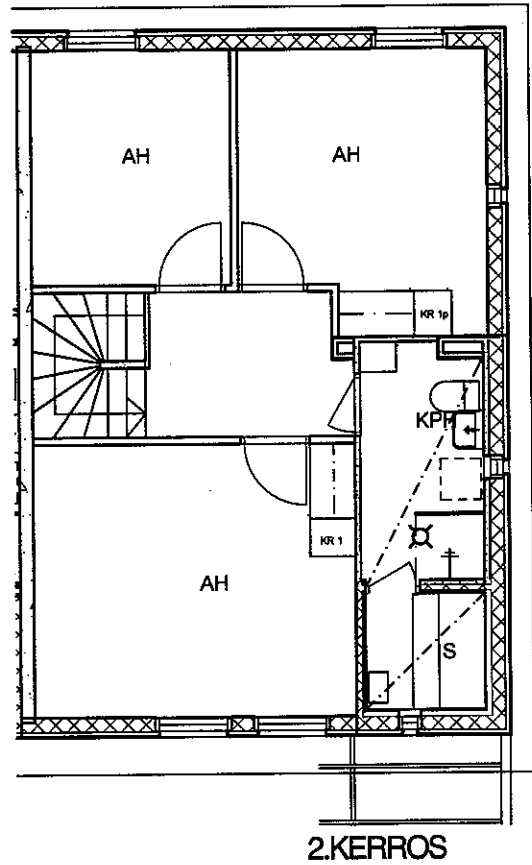
4H+K+S 86,5m²
ASUNTO B4

MITTAKAAVA 1/100
SUUNNITELMAAN SAATTAA TULLA TARKENNUKSIA
RAKENTAMISEN EDESSÄ

27.10.2000



1.KERROS

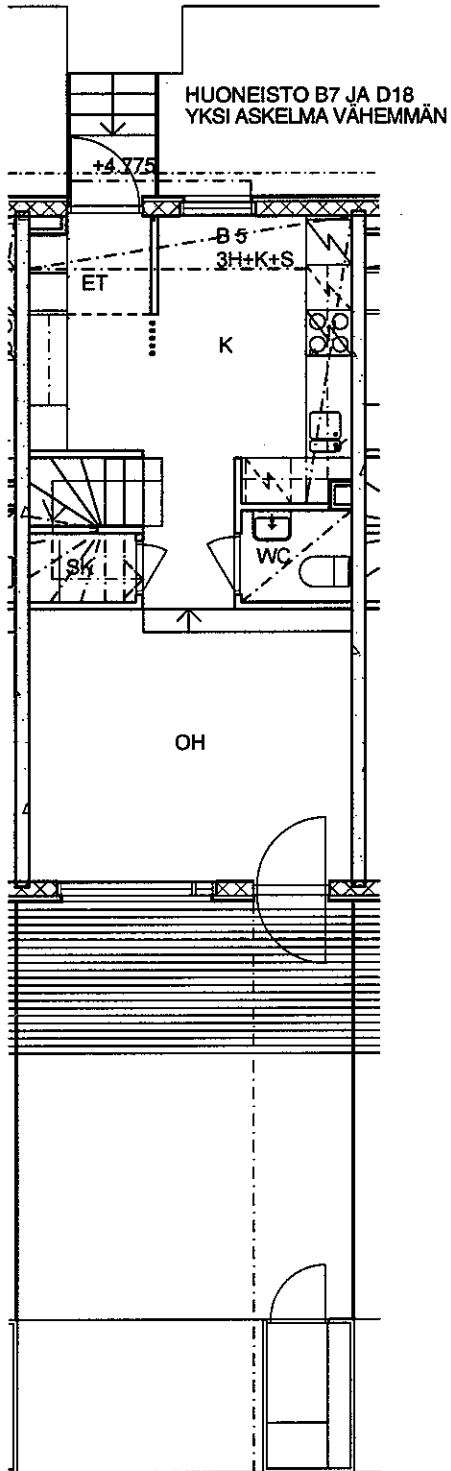


MARIELUNDIN PUUSTOTIE / HELSINGIN ASUMISOIKEUS OY

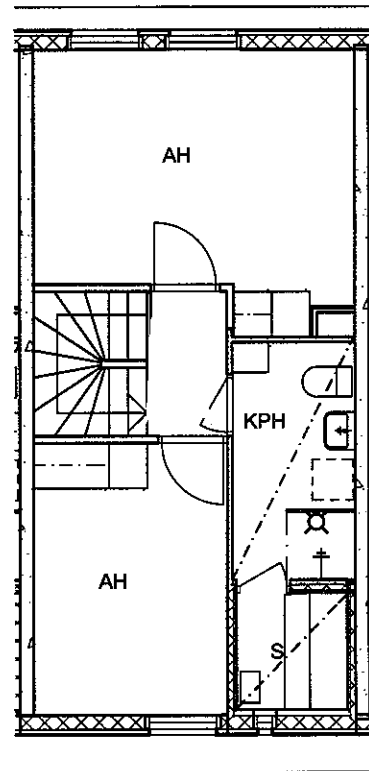
3H+K+S 71,0m²
ASUNTO B5, B7, D15, D16, D18

MITTAKAAVA 1/100
SUUNNITELMAAN SAATTAÄ TULLA TÄRKENNUKSIA
RAKENTAMISEN EDESSÄ

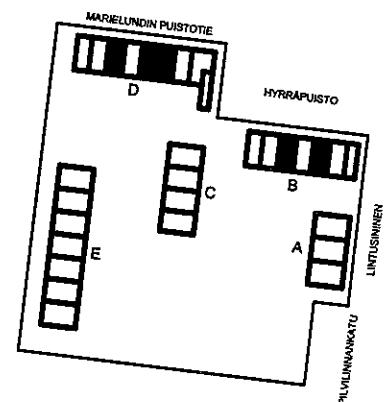
27.10.2000



1.KERROS



2.KERROS

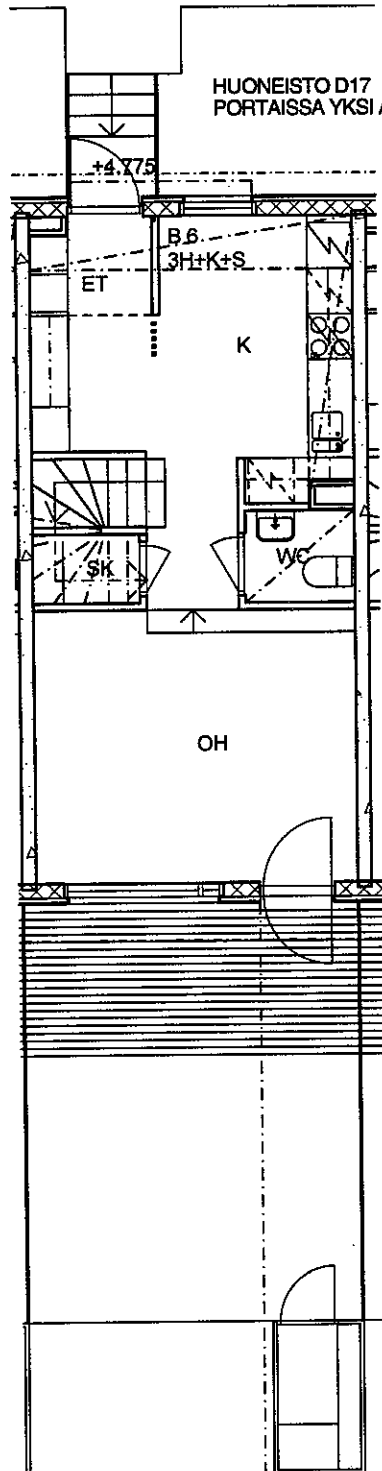


MARIELUNDIN PUISTOTIE / HELSINGIN ASUMISOIKEUS OY

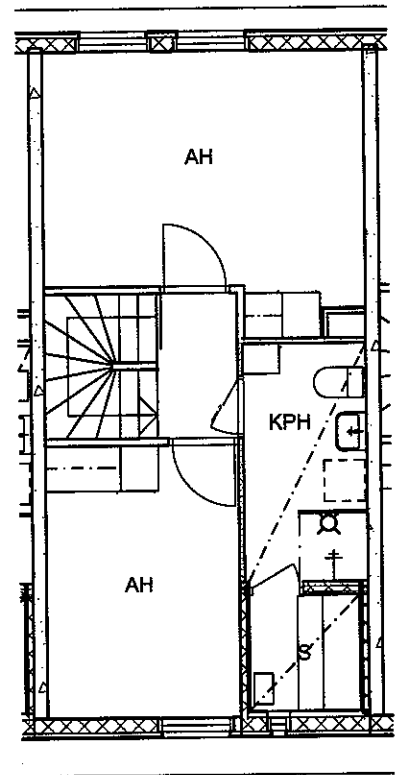
3H+K+S 71,0m²
ASUNTO B6, D17

MITTAKAAVA 1/100
SUUNNITELMAAN SAATTAA TULLA TARKENNUKSIA
RAKENTAMISEN EDESSÄ

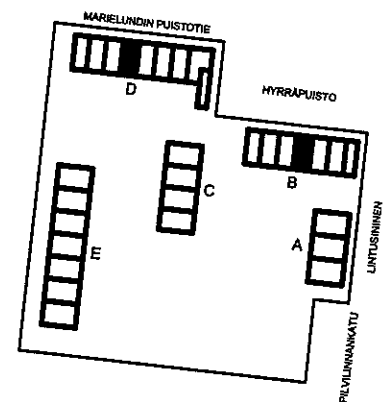
27.10.2000



1.KERROS



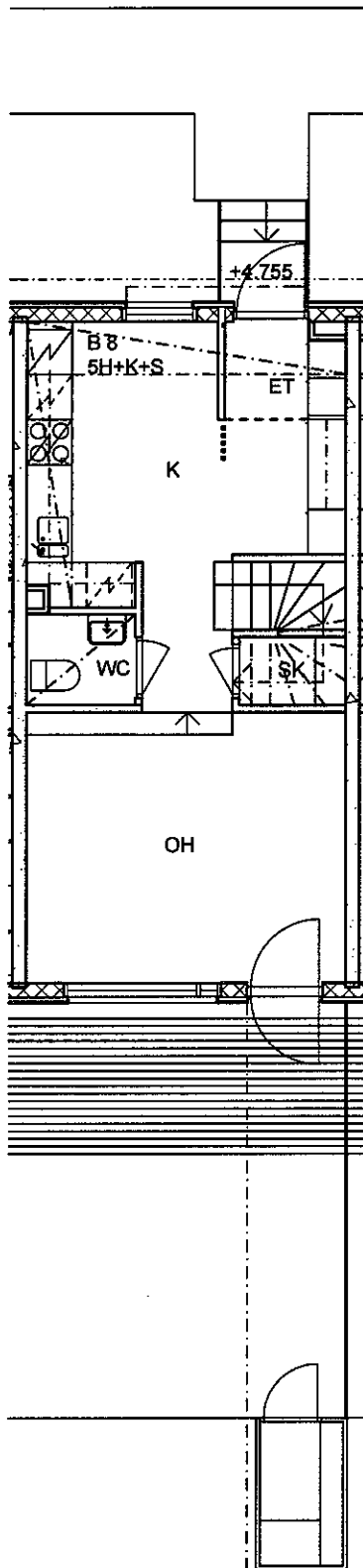
2.KERROS



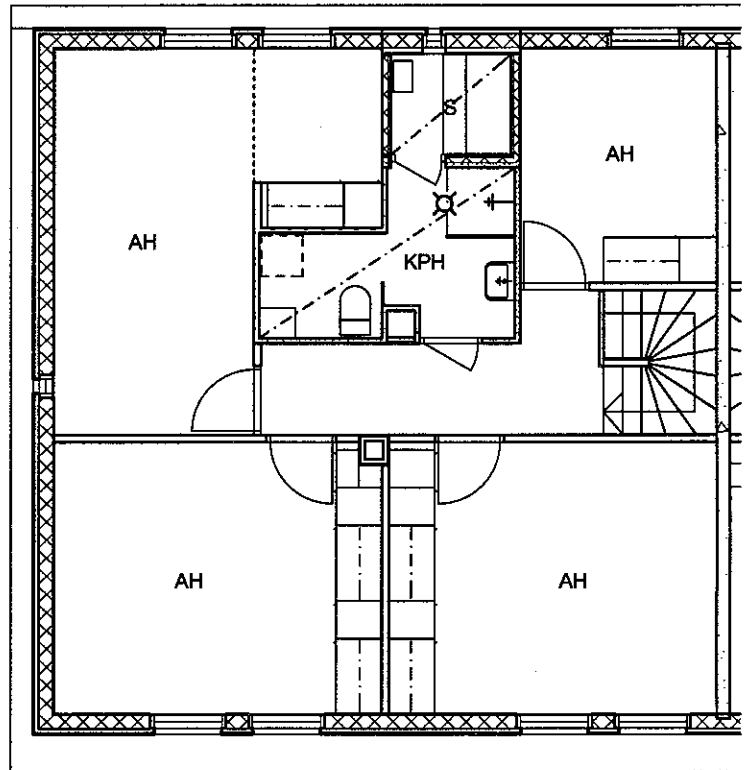
MARIELUNDIN PUISTOTIE / HELSINGIN ASUMISOIKEUS OY

5H+K+S 110,5m²
ASUNTO B8, D19

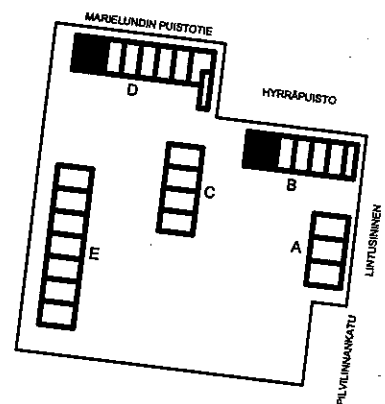
MITTAKAAVA 1/100
SUUNNITELMAAN SAATTAA TULLA TARKENNUKSIA
RAKENTAMISEN EDESSÄ
27.10.2000



1.KERROS



2.KERROS

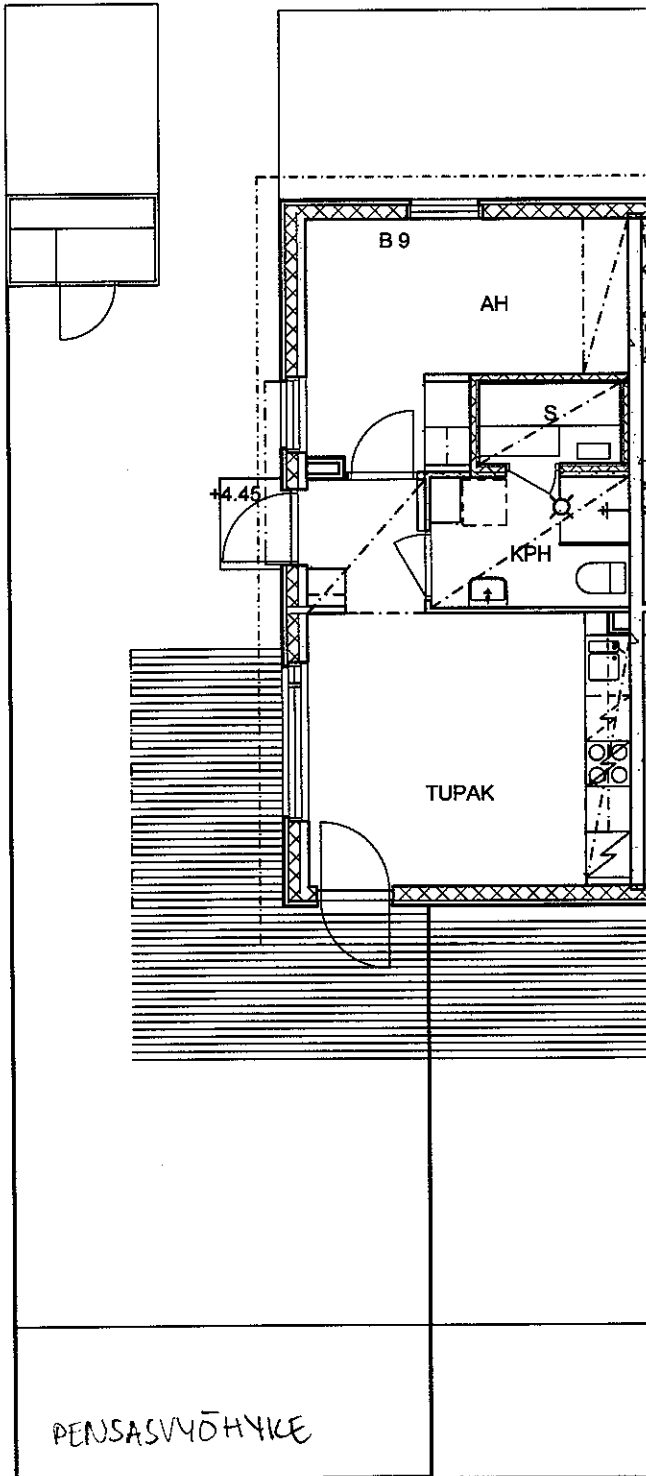


MARIELUNDIN PUISTOTIE / HELSINGIN ASUMISOIKEUS OY

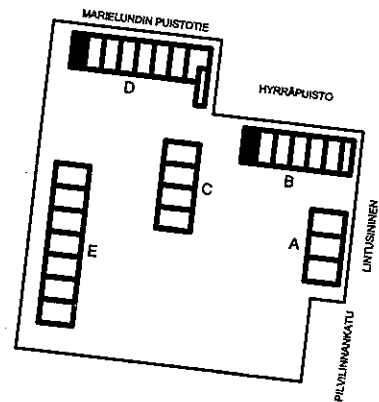
1H+TK+S 37,0m²
ASUNTO B9,D20

MITTAKAAVA 1/100
SUUNNITELMAAN SAATTAA TULLA TARKENNUKSIA
RAKENTAMISEN EDETESSÄ

27.10.2000



1.KERROS

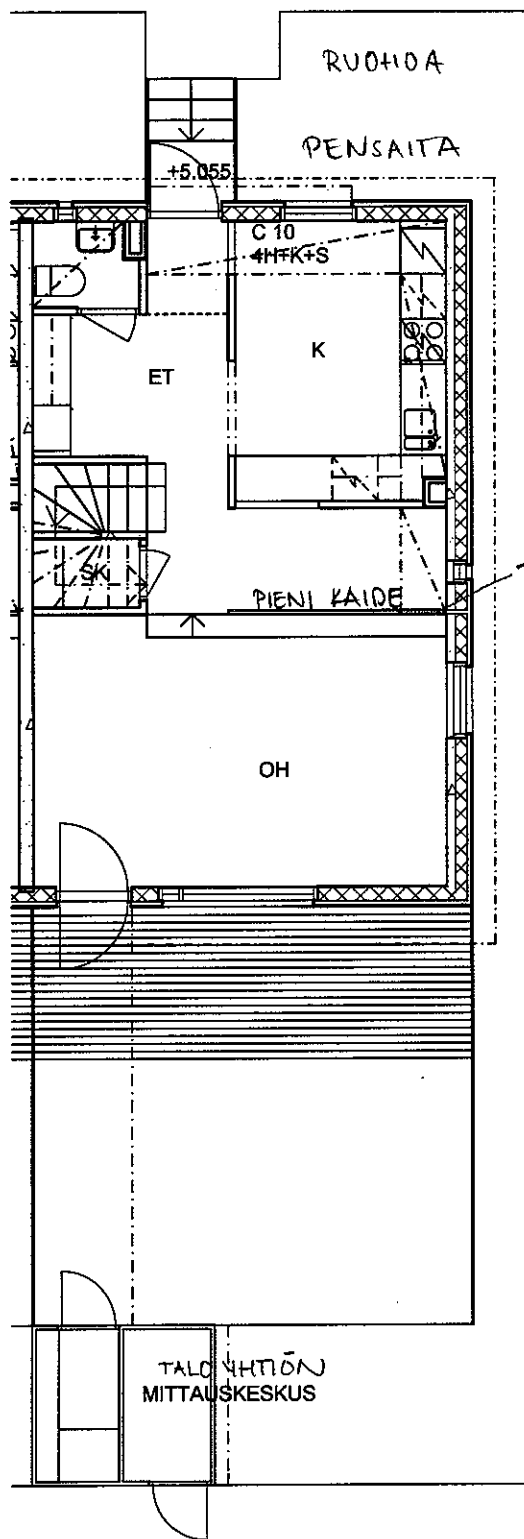


MARIELUNDIN PUISTOTIE / HELSINGIN ASUMISOIKEUS OY

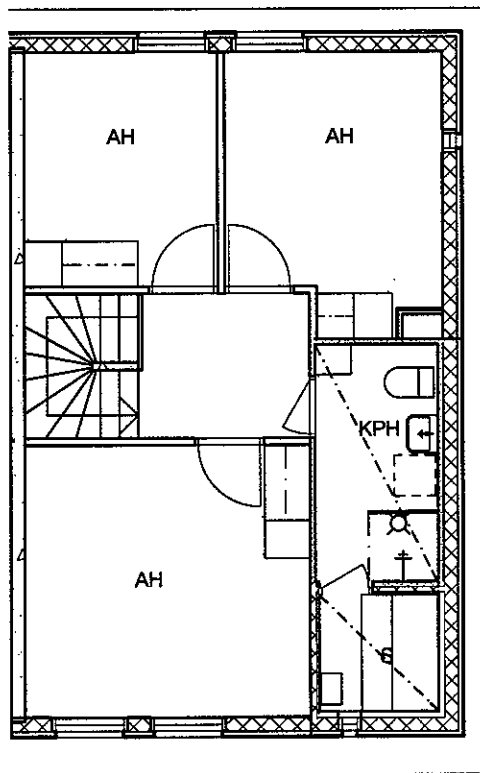
4H+K+S 92,5m²
ASUNTO C10

MITTAKAAVA 1/100
SUUNNITELMAAN SAATTAA TULLA TARKENNUKSIA
RAKENTAMISEN EDESSÄ

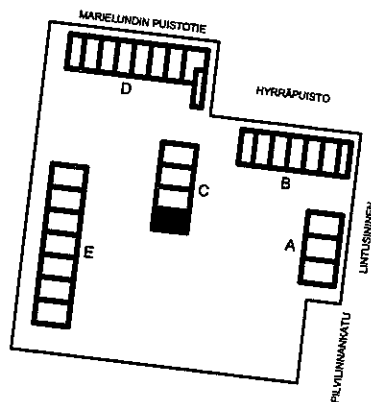
27.10.2000



1.KERROS



2.KERROS



MARIELUNDIN PUUSTOTIE / HELSINGIN ASUMISOIKEUS OY

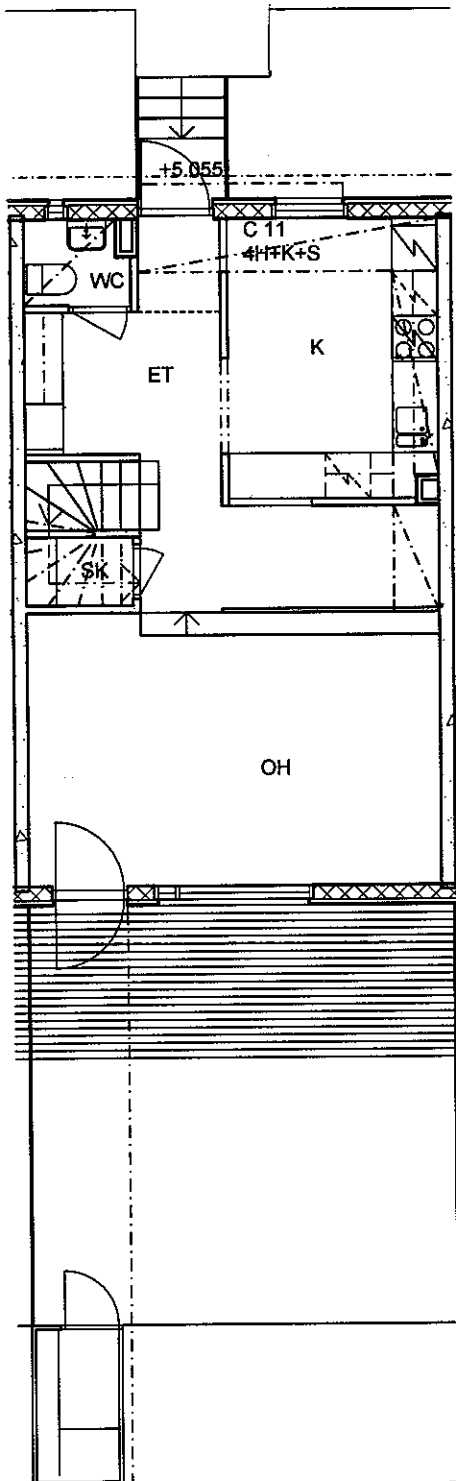
4H+K+S 92,0m²

ASUNTO C11

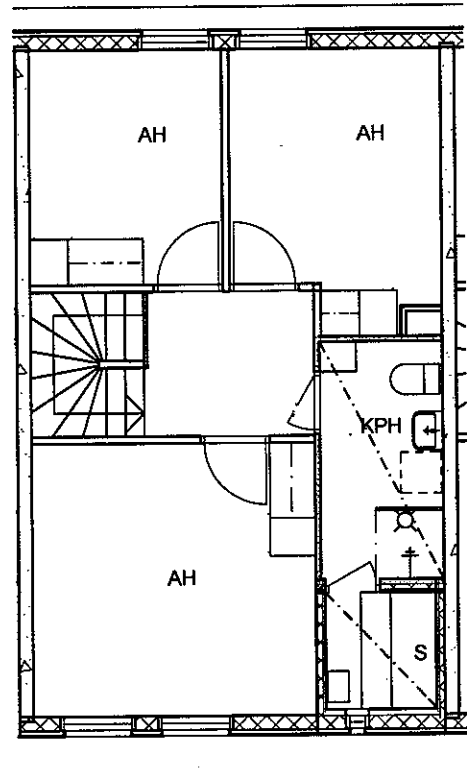
MITTAKAAVA 1/100

SUUNNITELMAAN SAATTA TULLA TARKENNUKSIA
RAKENTAMISEN EDESSÄ

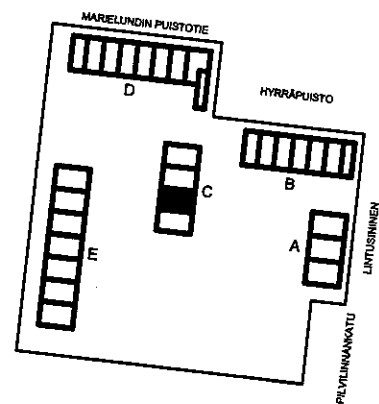
27.10.2000



1.KERROS



2.KERROS

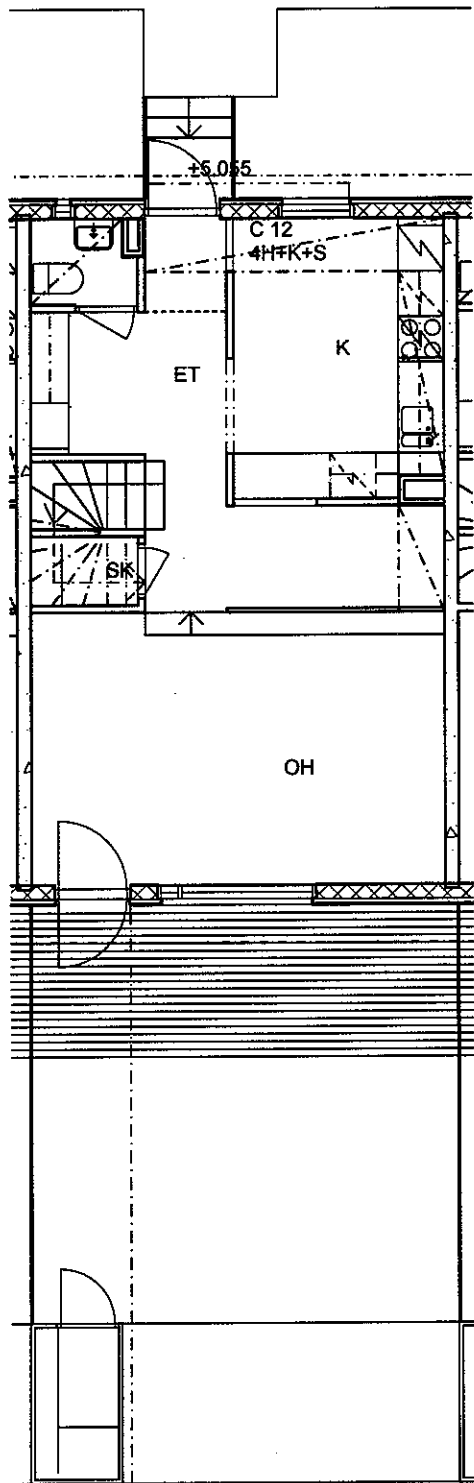


MARIELUNDIN PUISTOTIE / HELSINGIN ASUMISOIKEUS OY

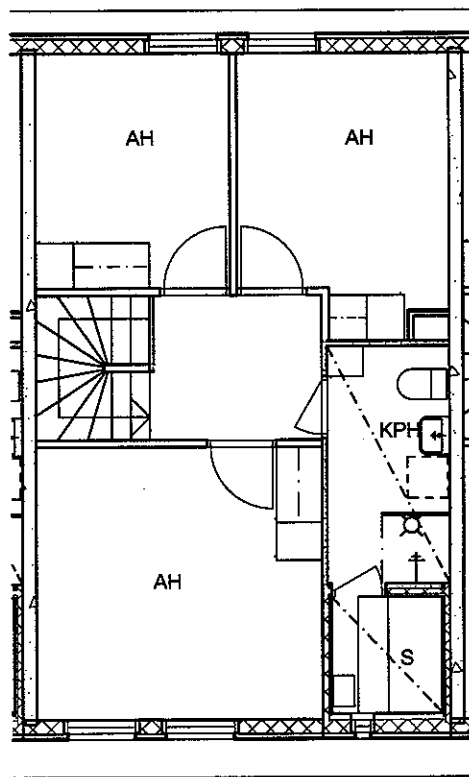
4H+K+S 92,0m²
ASUNTO C12

MITTAKAAVA 1/100
SUUNNITELMAAN SAATTAA TULLA TARKENNUKSIA
RAKENTAMISEN EDESSÄ

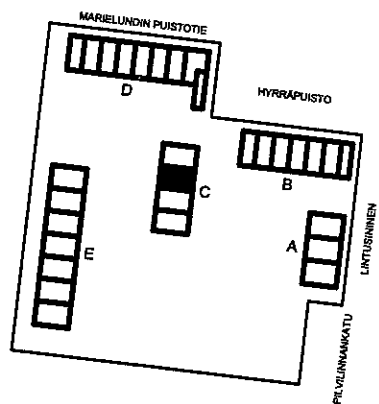
27.10.2000



1.KERROS



2.KERROS

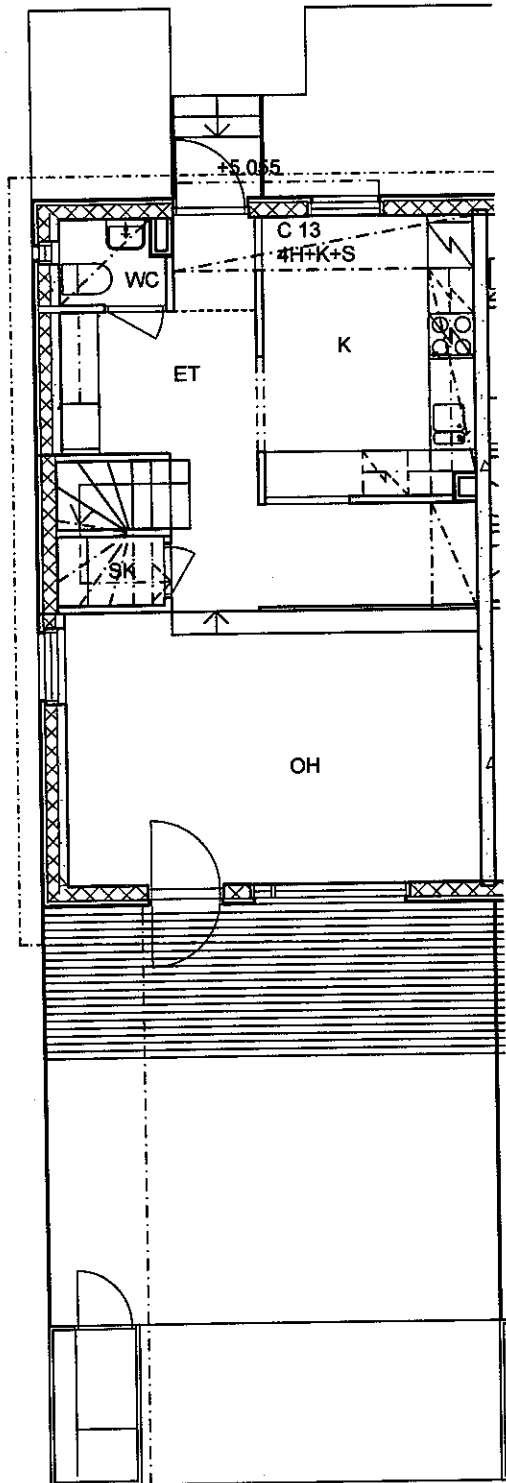


MARIELUNDIN PUISTOTIE / HELSINGIN ASUMISOIKEUS OY

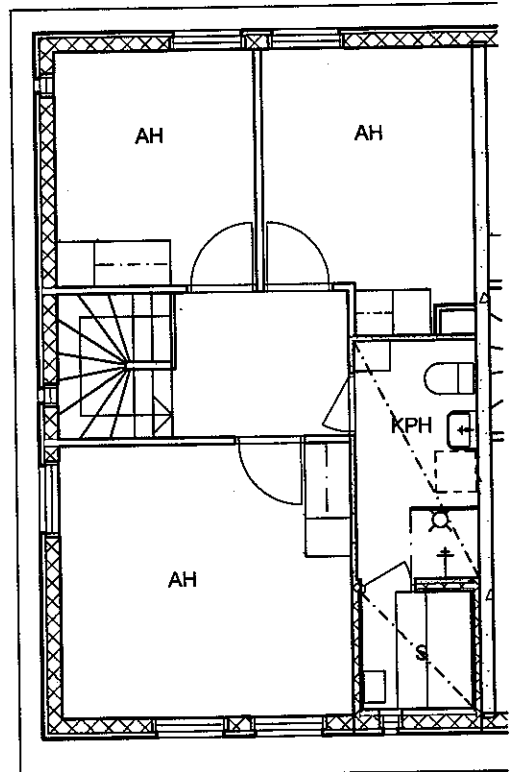
4H+K+S 93,0 m²
ASUNTO C13

MITTAKAAVA 1/100
SUUNNITELMAAN SAATTA TULLA TARKENNUKSIA
RAKENTAMINEN EDETESSÄ

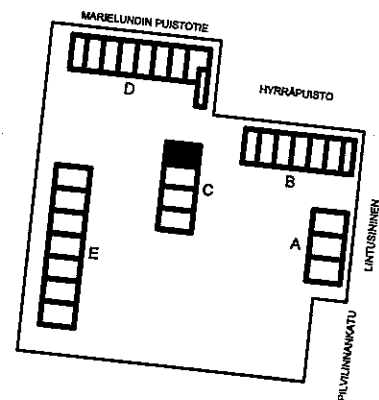
27.10.2000



1.KERROS



2.KERROS

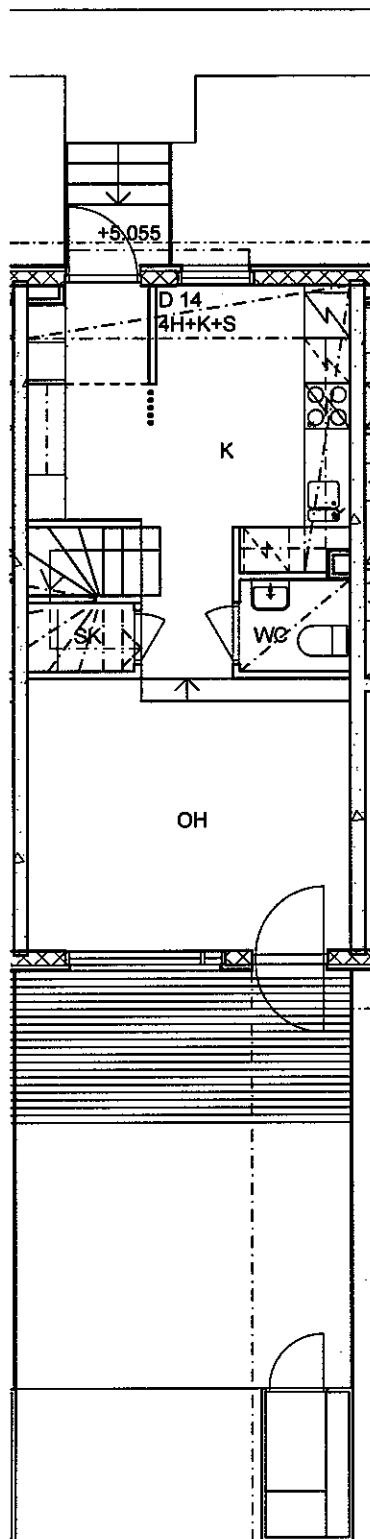


MARIELUNDIN PUISTOTIE / HELSINGIN ASUMISOIKEUS OY

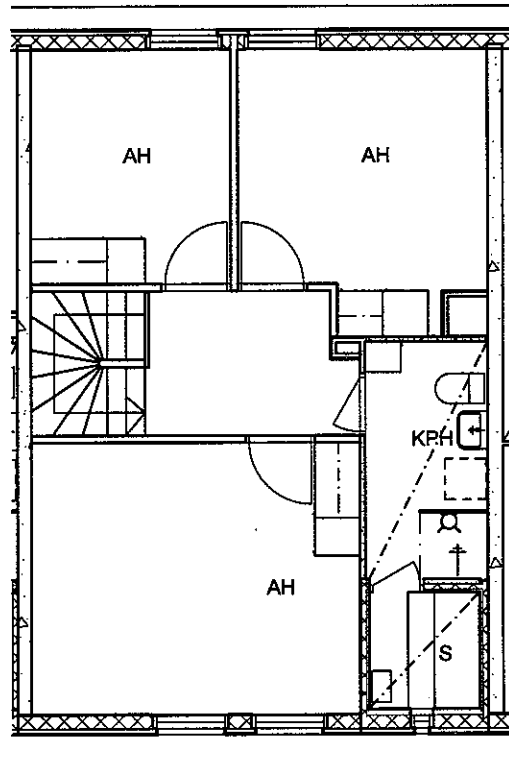
4H+K+S 86,5m²
ASUNTO D14

MITTAKAAVA 1/100
SUUNNITELMAAN SAATTAÄ TULLA TARKENNUKSIA
RAKENTAMISEN EDESSÄ

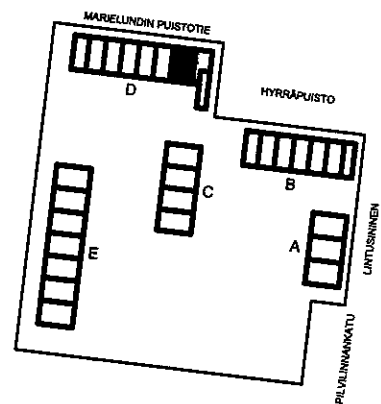
27.10.2000



1.KERROS



2.KERROS

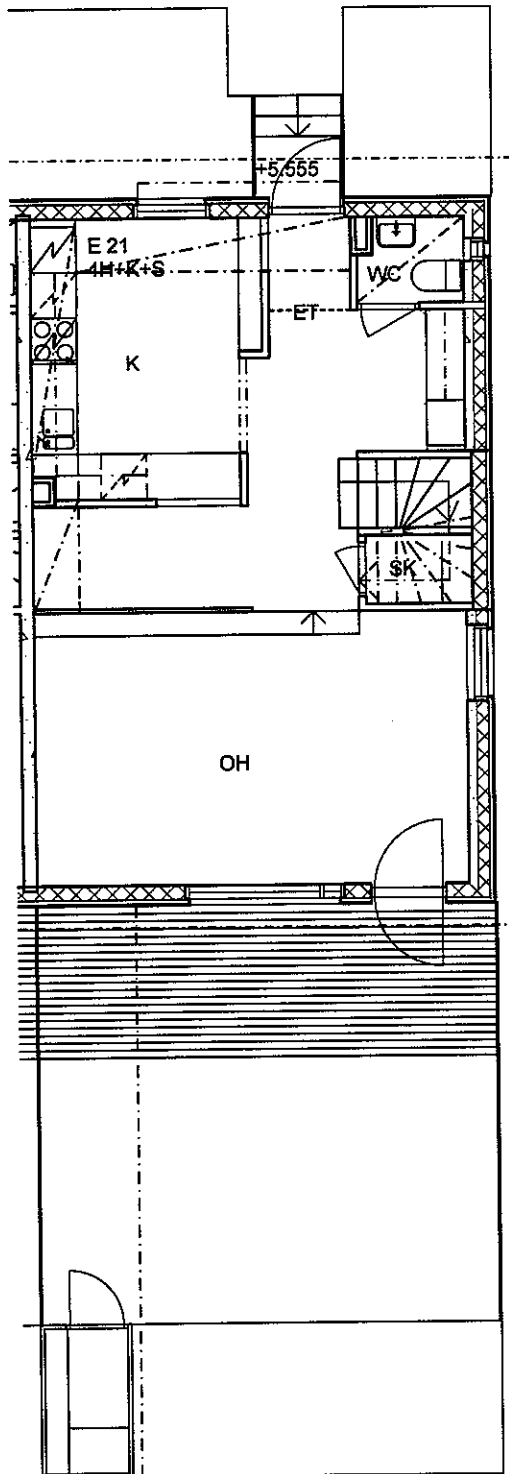


MARIELUNDIN PUISTOTIE / HELSINGIN ASUMISOIKEUS OY

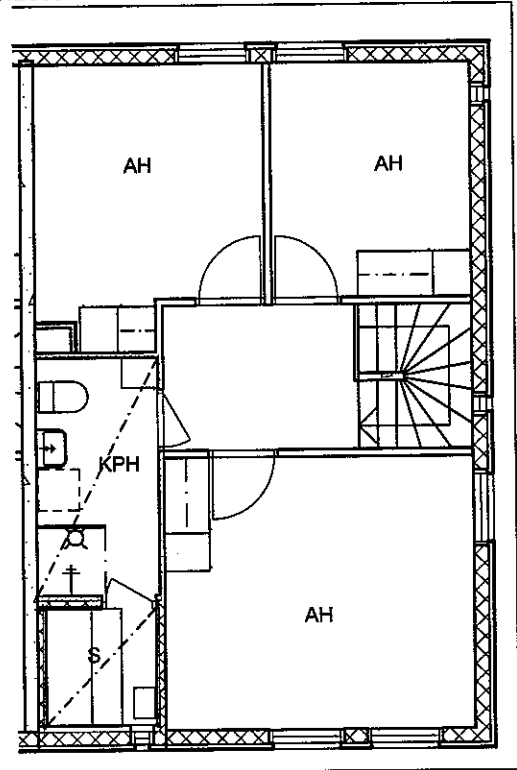
4H+K+S 97,0m²
ASUNTO E21

MITTAKAAVA 1/100
SUUNNITELMAAN SAATTAA TULLA TARKENNUKSIA
RAKENTAMISEN EDETESSÄ

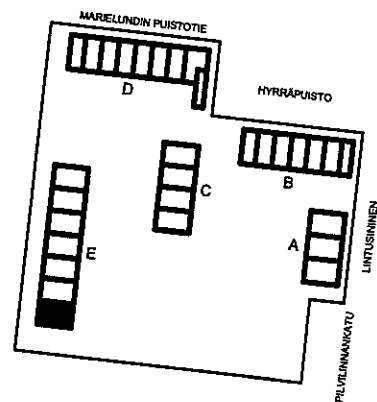
27.10.2000



1.KERROS



2.KERROS

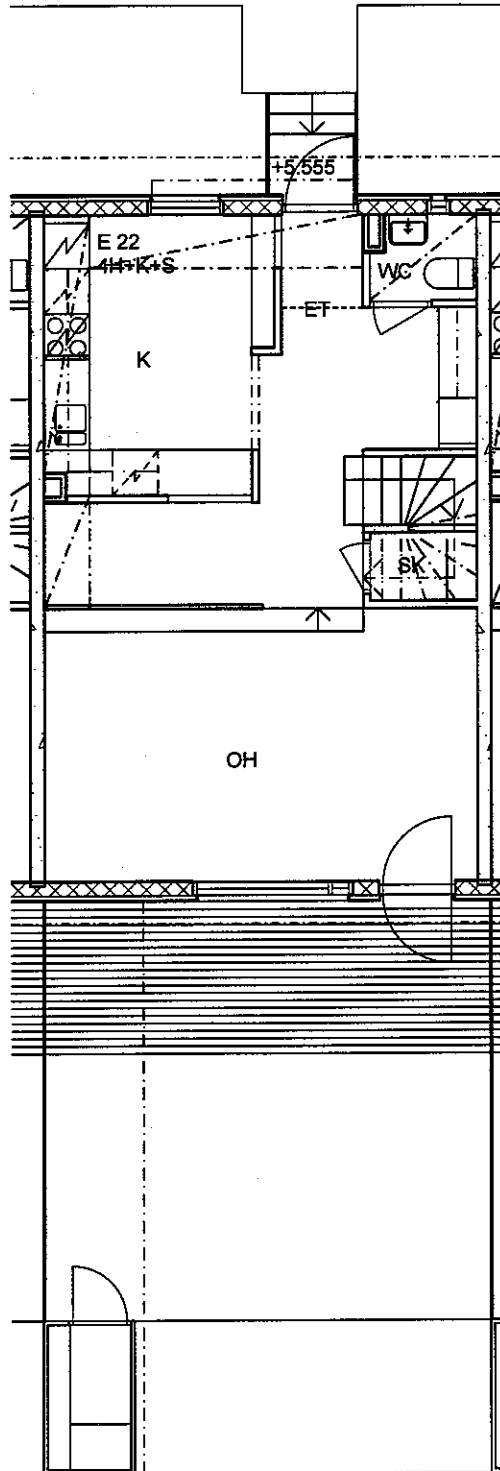


MARIELUNDIN PUISTOTIE / HELSINGIN ASUMISOIKEUS OY

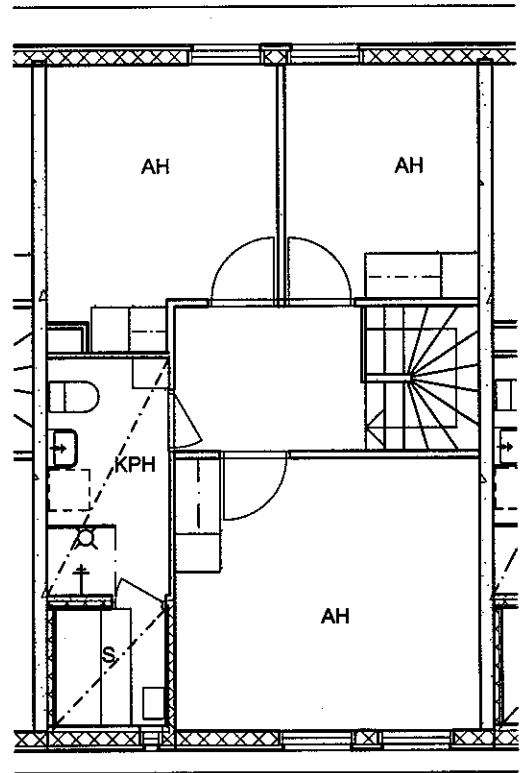
4H+K+S 96,5m²
ASUNTO E22

MITTAKAAVA 1/100
SUUNNITELMAAN SAATTAA TULLA TARKENNUKSIA
RAKENTAMISEN EDESSÄ

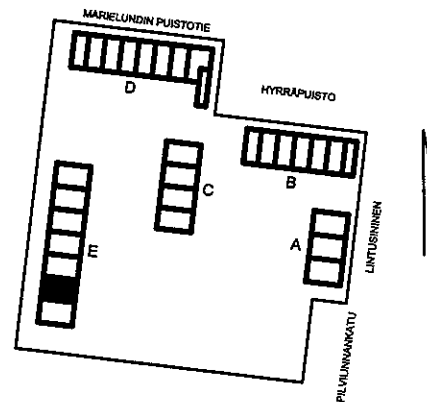
27.10.2000



1.KERROS



2.KERROS

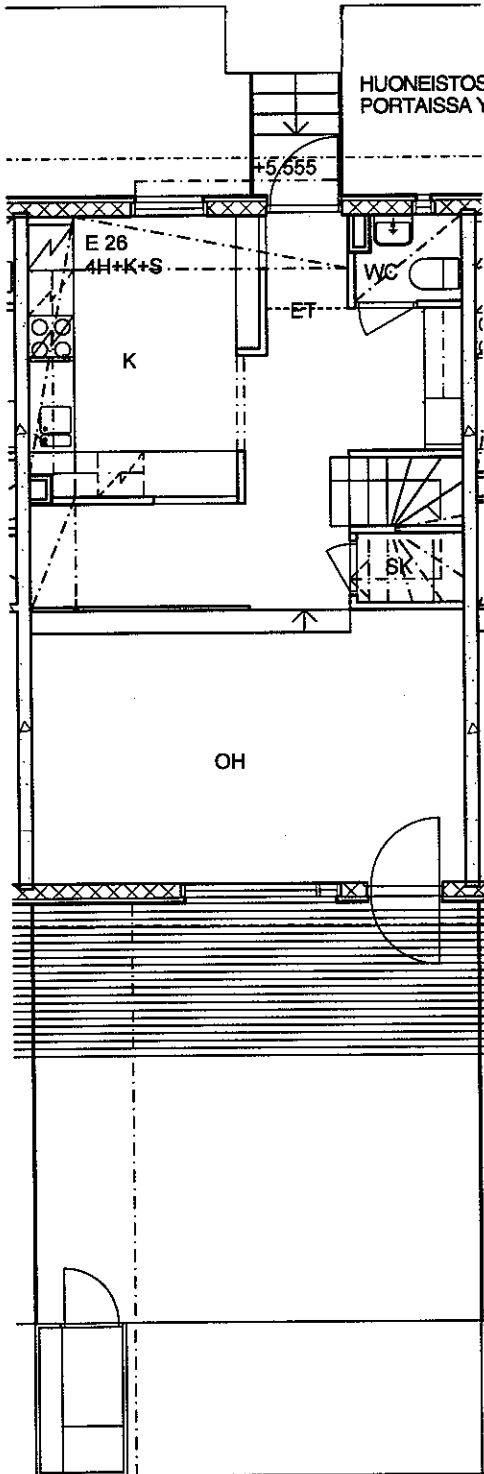


MARIELUNDIN PUISTOTIE / HELSINGIN ASUMISOIKEUS OY

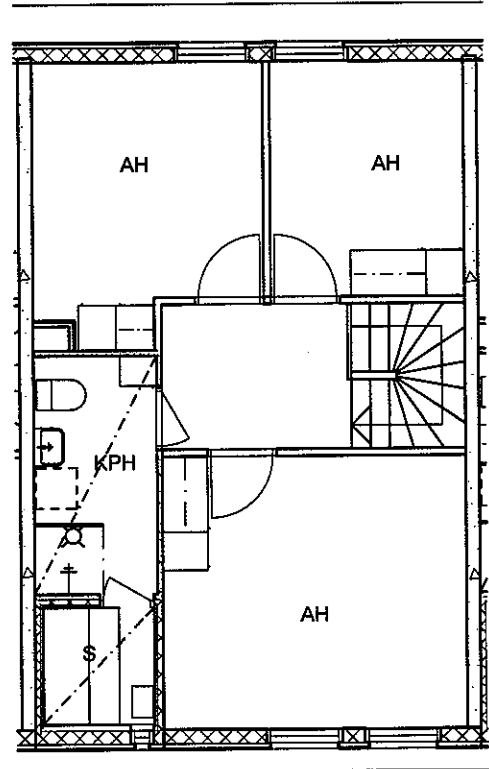
4H+K+S 96,5m²
ASUNTO E23, E25, E26

MITTAKAAVA 1/100
SUUNNITELMAAN SAATTAA TULLA TARKENNUKSIA
RAKENTAMISEN EDETESSÄ

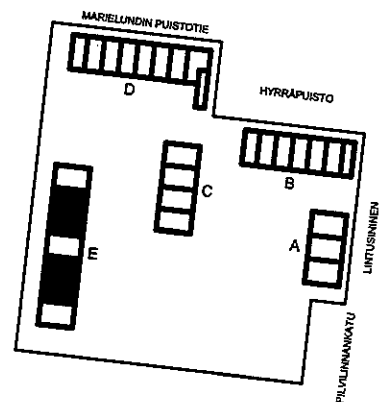
HUONEISTOSSA E23 27.10.2000
PORTAISSA YKSI ASKELMA VÄHEMMÄN



1.KERROS



2.KERROS

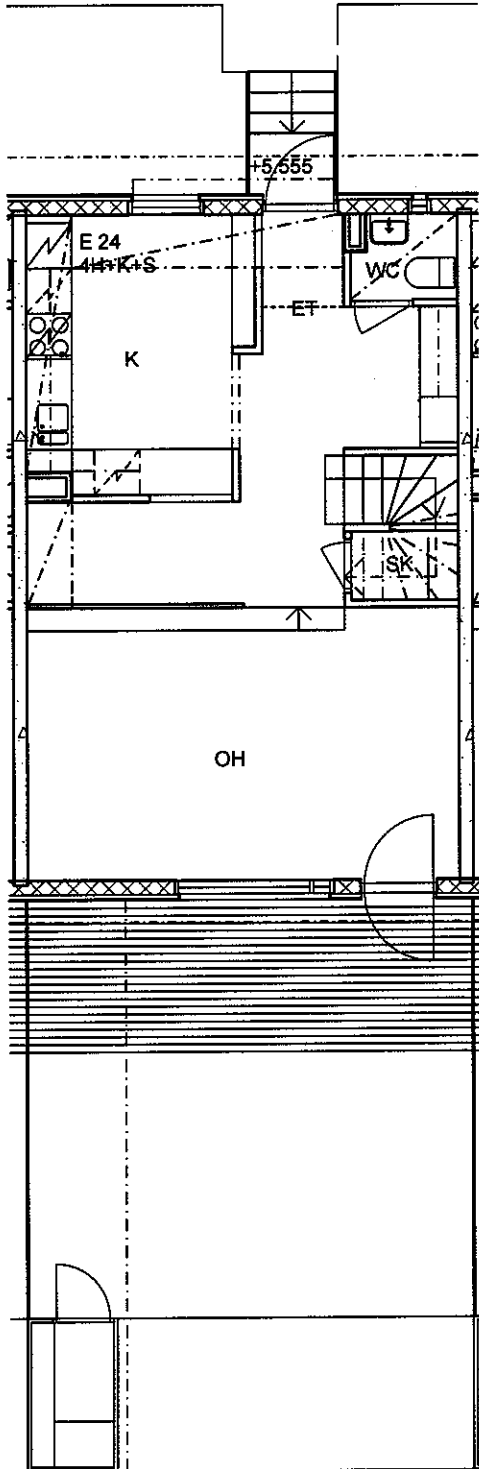


MARIELUNDIN PUISTOTIE / HELSINGIN ASUMISOIKEUS OY

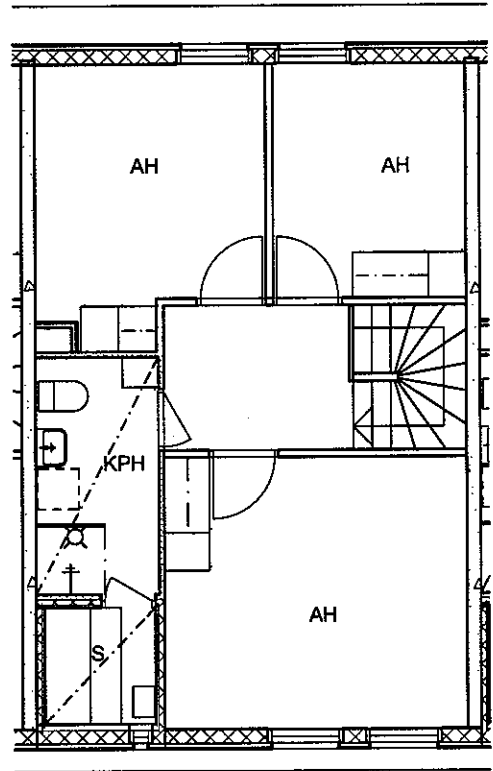
4H+K+S 96,5m²
ASUNTO E24

MITTAKAAVA 1/100
SUUNNITELMAAN SAATTAA TULLA TARKENNUKSIA
RAKENTAMISEN EDETESSÄ

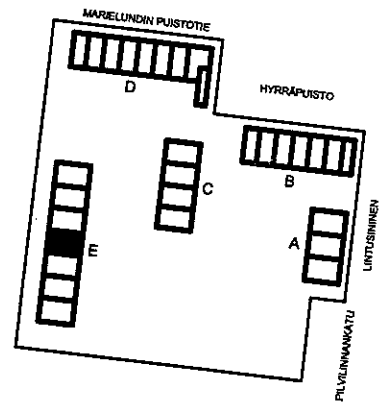
27.10.2000



1.KERROS



2.KERROS

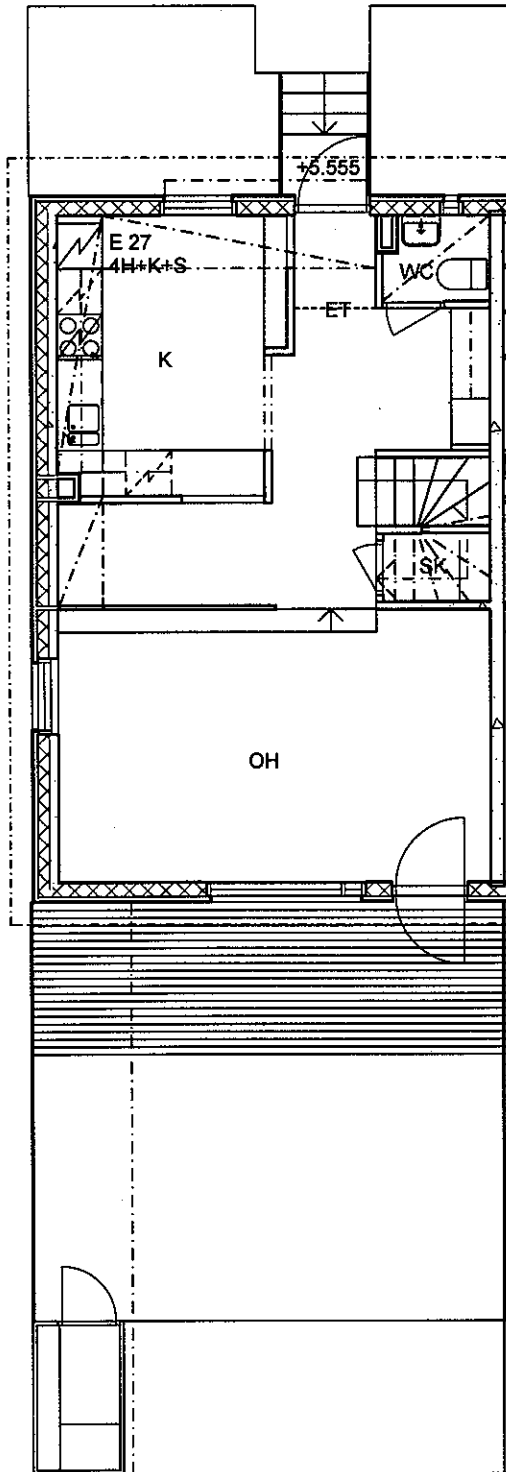


MARIELUNDIN PUISTOTIE / HELSINGIN ASUMISOIKEUS OY

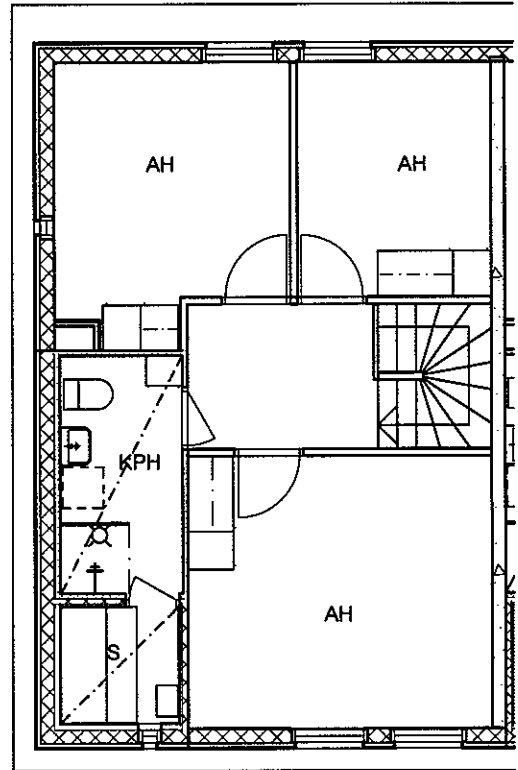
4H+K+S 97,0m²
ASUNTO E27

MITTAKAAVA 1/100
SUUNNITELMAAN SAATAA TULLA TARKENNUKSIA
RAKENTAMISEN EDETESSÄ

27.10.2000



1.KERROS



2.KERROS

