

Arkkitehtitoimisto Hedman & Matomäki Oy
Hietalahdenkatu 8 A 20, 00180 Helsinki
p. 09-681 2330, f. 09-621 1 229
E-mail: hedman.matomaki@arkhm.com

HASO NAAPURIPELLONTIE

Naapuripellontie 8, 00410 Helsinki

RAKENNUSTAPASELOSTUS 1.1.2002

ALAPOHJA, VÄLIPOHJA, YLÄPOHJA JA VESIKATTO

Ala-, väli- ja yläpohjat tehdään ontelolaattaelementeistä. Katto on pulpettikatto. Kateaineena konesaumattu muovipintainen pelti.

ULKOSEINÄT

Betonielementit, julkisivuverhous kadunpuolelta ja päädyissä puhtaaksimuurattu tiili, pihan puolella maalattu betonielementti

VÄLISEINÄT

Väliseinät ovat pääosin kipsilevytetyjä metallirunkoseiniä, kosteissa tiloissa seinä on kivimäinen. Huoneistojen kantavat väliseinät tehdään betonista.

IKKUNAT

Asuntojen ikkunat ovat kaksipuitteisia, tehdasmaalattuja, alumiiniverhoiltuja puuikkunoita. Sisäpuutteeseen tulee kaksinkertainen umpiolasi ja ulkopuutteeseen yksi lasi.

OVET

Porrastaso-ovet ovat äänieristeluokiteltuja tehdasmaalattuja EI15-paloluokan laakaovia. Parvekkeiden ovet ovat lasiaukollisia puu/alumiinirakenteisia ovia. Huoneistojen sisäovet ovat tehdasmaalattuja laakaovia.

PARVEKKEET

Parveketasot ja jakoseinät tehdään betonielementeistä. Parvekkeet ovat lasitettavissa. Parvekkeiteet ovat rakenteeltaan kuumasinkittyä maalattua terästä, "levyosat" laminoitua opaalilasia.

HISSIT

Hissit ovat INVA-normit täyttäviä. Hissityyppi konehuoneeton, 8 henk./630 kg.

LATTIAT

Asuntojen lattiat muovimattopintaisia. Saunojen ja pesuhuoneiden lattiat laatoitetaan. Porrashuoneissa maantasokerros ja portaat mosaiikkibetoni. Väli- ja lepotasot dB-matto.

SEINÄT

Seinissä yleensä tasoitus ja maalaus. Pesuhuoneiden seinät laatoitetaan samoin keittiökalusteiden väliin jäävät näkyvät seinäpinnat.

KATOT

Ontelolaattakatot tasoitetaan ja maalataan. Kipsilevykattopinnot, kotelot ym. tasoitetaan ja maalataan. Kylpyhuoneissa, saunoissa ja erilliswc-tiloissa on puupanelikatto.

KALUSTEET, VARUSTEET JA LAITTEET

Keittiökalusteiden ovet ovat maalattua mdf:ää. Keittiön varustukseen kuuluu 4-levyinen liesi sekä liesituuletin ja jää-pakastekaappi. Asunnoissa on tilavaraukset astianpesukoneelle, kylmäkalusteelle (3H+K+S ja sitä suuremmissa), mikroaaltouunille, pyykinpesukoneelle ja kuivausrummulle.

SAUNA

Jokaisessa asunnossa on oma sauna.

PIHATYÖT

Pihatyöt tehdään asemapiirustuksen ja pihapiirustuksen mukaan. Lasten leikkipaikka on sisäpihalla.

AUTOPAIKAT

34 autopaikkaa sijaitsevat tontilla.

YHTEISTILAT

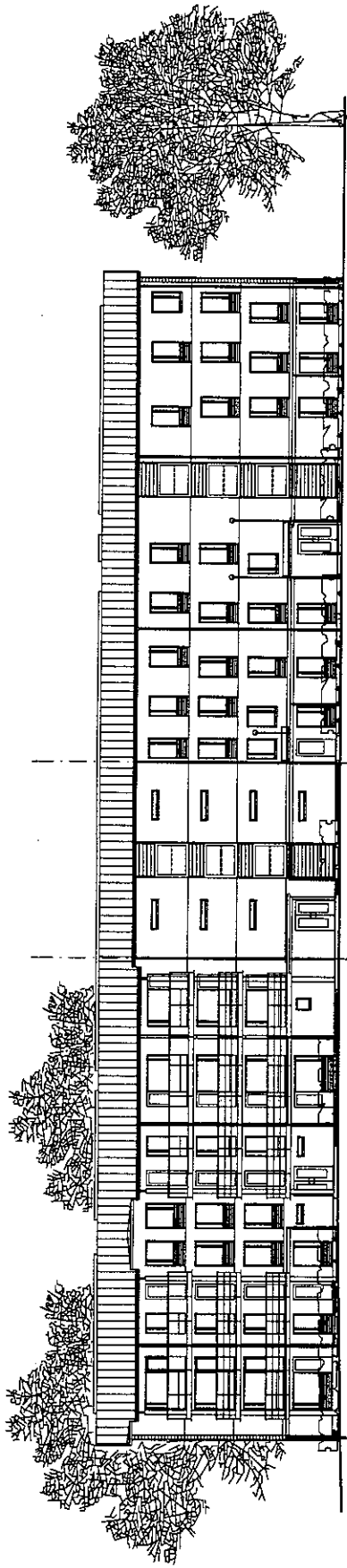
Kerhotila, asuntokohtaiset verkkovarastot, ulkoilu- ja lastenvaunuvarastot, kuivaushuoneet sijaitsevat maantasokerroksissa. Jätevarasto on pihalla.

LVIS-TEKNIikka

Yhtiö liitetään kunnalliseen vesi- ja viemäriverkkoon sekä kaukolämpöverkoston. Asuinhuoneissa on levytatterit sekä koneellinen poistoilmanvaihto. Sähköasennukset sisältävät tavanomaisen määrän valaistuspisteitä ja pistorasioita, antenni- ja puhelinpisteitä. Yhtiö liitetään HTV:n kaapelijärjestelmään. Yhtiössä on lisäksi kaapelointi tietoverkon rakentamista varten.

HUOMAUTUS

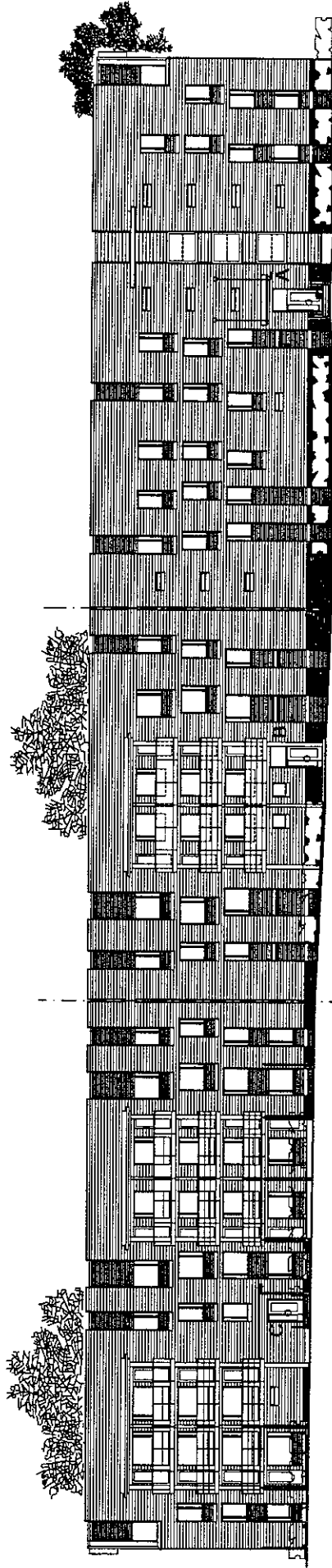
Tämä on alustava lyhennelmä varsinaisesta rakennustyöselostuksesta. Mikäli tässä rakennustapaselostuksessa esiintyvät tiedot ovat ristiriitaisia urakkasopimus-asiakirjojen kanssa, noudatetaan urakkasopimuksen liitteenä olevia työselostuksia ja piirustuksia. Ostajan on tutustuttava lopullisiin myyntiasiakirjoihin ennen huoneiston kauppakirjan allekirjoittamista. Tämän esitteen pohjapiirustukset ovat alustavia ja ne on tarkistettava kaupanteon yhteydessä annettavasta 1:50 työpiirustuksesta.



JULKISIVU PIHALLE LÄNTEEN 1/400

JULKISIVU PIHALLE POHJOISEEN 1/400

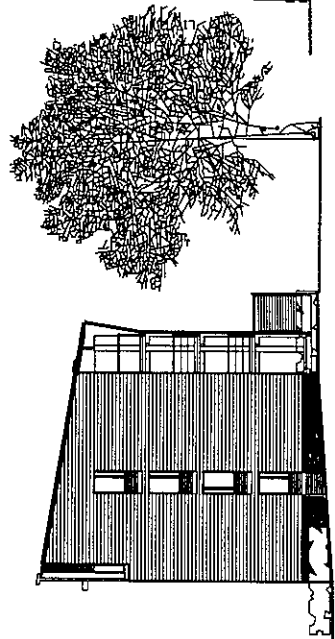
JULKISIVU PIHALLE ITÄÄN 1/400



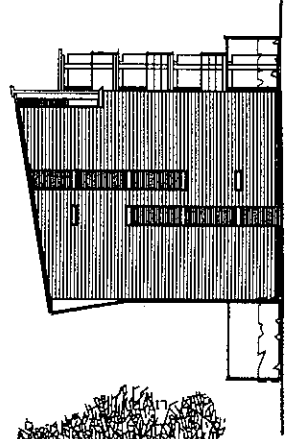
JULKISIVU KADULLE LOUNAASEEN 1/400

JULKISIVU KADULLE ETELÄÄN 1/400

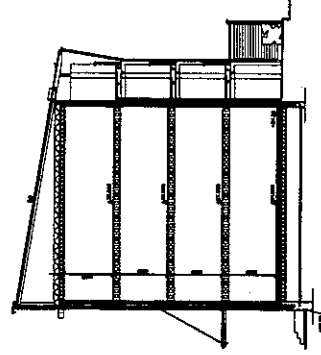
JULKISIVU KADULLE ITÄÄN 1/400



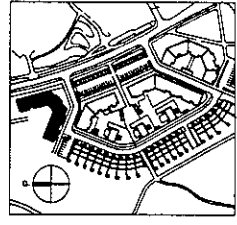
PÄÄTY POHJOISEEN 1/400



PÄÄTY LUOTEESEEN 1/400



LEIKKAUS 1/400



HELSINKI, 33 MALINKARTANO 33240/1

UUDISRAKENNUS

ESTITELYKIVA

JULKISIVU JA LEIKKAUS

1/400

HELSINGIN ASUMISOIKEUS OY

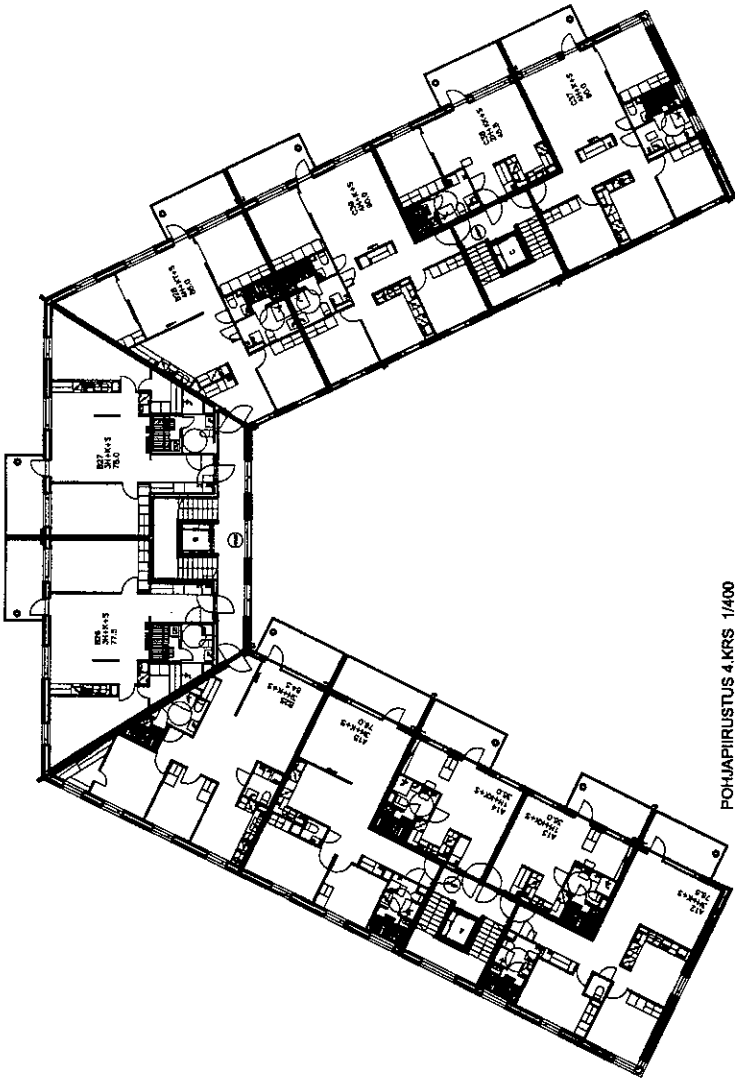
NAAPURIPELLONTIE

Naapuripellontie 8

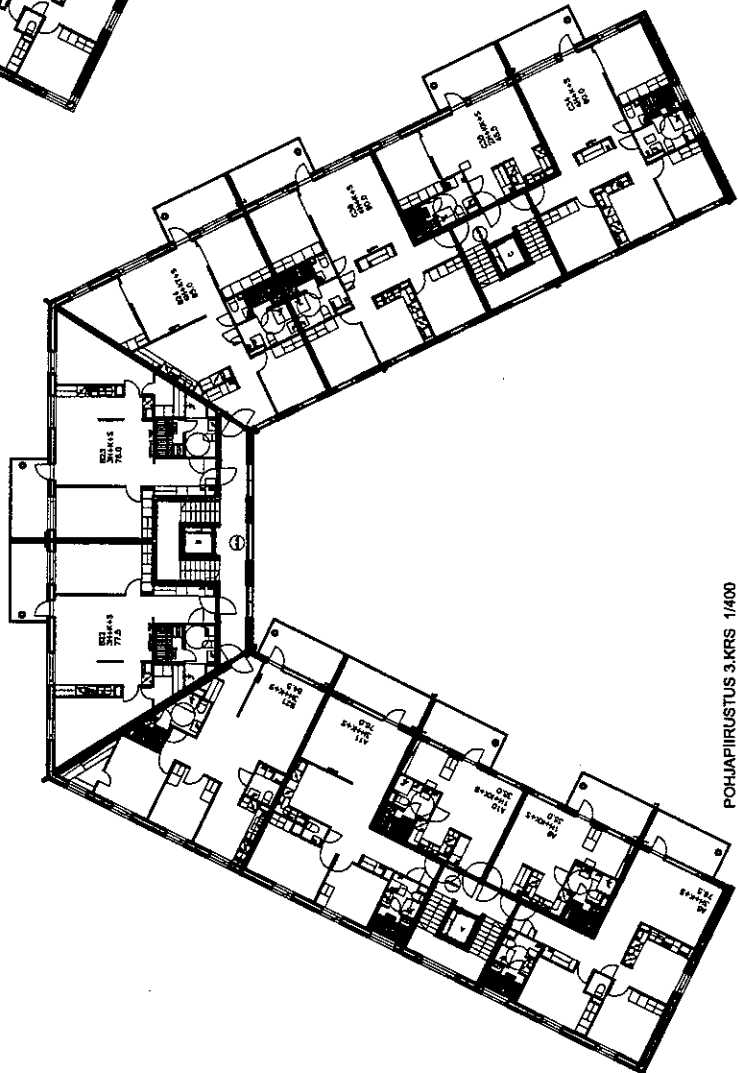
00410 Helsinki

1.1.2002

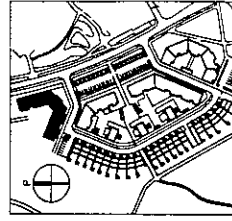
ARK 55-4



POHJAPIIRUSTUS 4.KRS 1/400



POHJAPIIRUSTUS 3.KRS 1/400



HELSINKI, 33 MALINKARTANO 33340/1

ESITTELYKÖNÄ

LOUISANKERINUS

POHJAPIIRUSTUS

3. JA 4. KRS

1/400

HELINGIN ASUMISOIKEUS OY

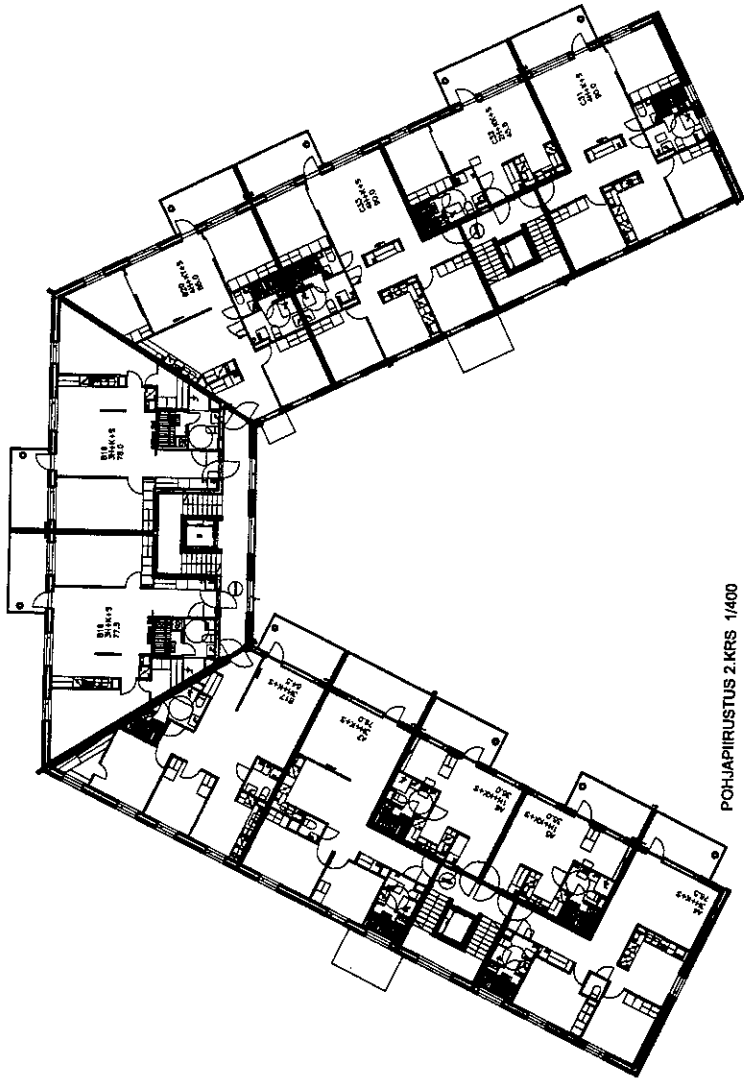
NAAPURIPELLONTIE

Nesäpuurpellontie B

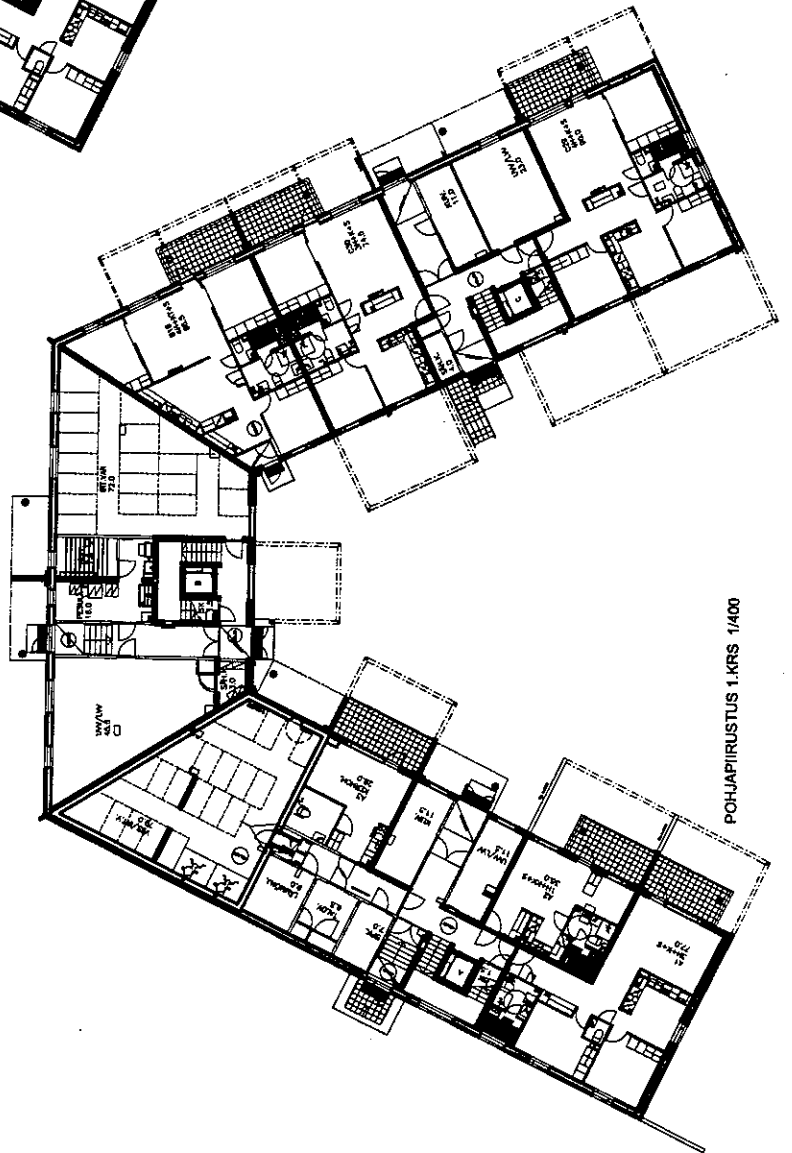
00410 Helsinki

1.1.2002

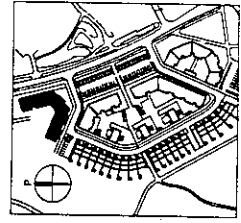
ARK 55-3



POHJAPIIRUSTUS 2.KRS 1/400



POHJAPIIRUSTUS 1.KRS 1/400



HELSINKI, 33 MALMINMARTTAN 33340/1

UUDSRAKENNUS ESITELYKÖNÄ

HELSINGIN ASUMISOIKEUS OY

POHJAPIIRUSTUS

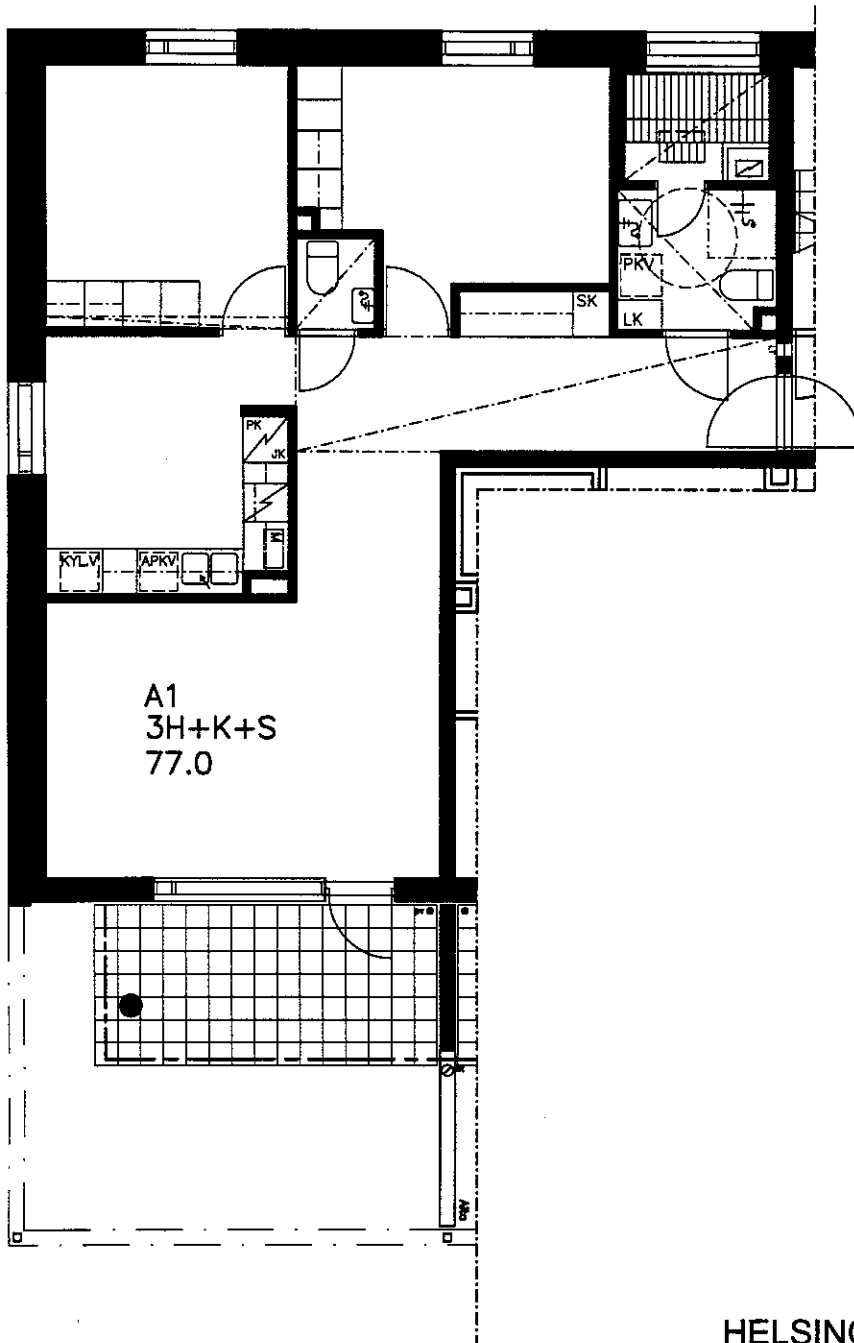
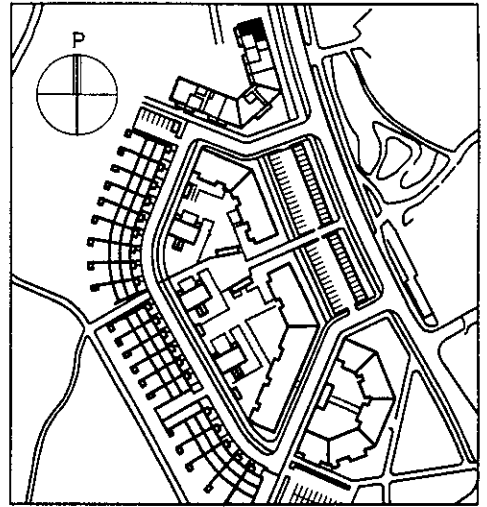
1. JA 2.KRS

00410 Helsinki

1.1.2002

1/400

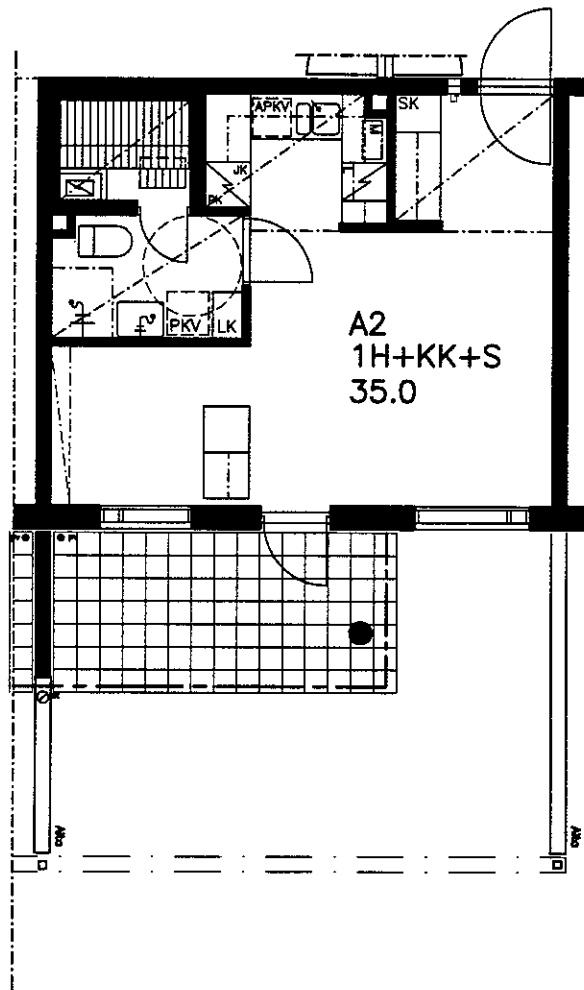
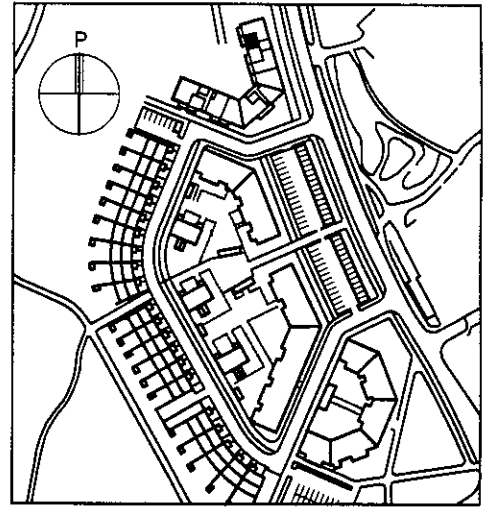
ARK 55-2



POHJAPIIRUSTUS 1/100

HELSINGIN ASUMISOIKEUS OY
NAAPURIPELLONTIE
Naapuripellontie 8 A 1
3H+K+S 77.0 m²,
POHJAPIIRUSTUS

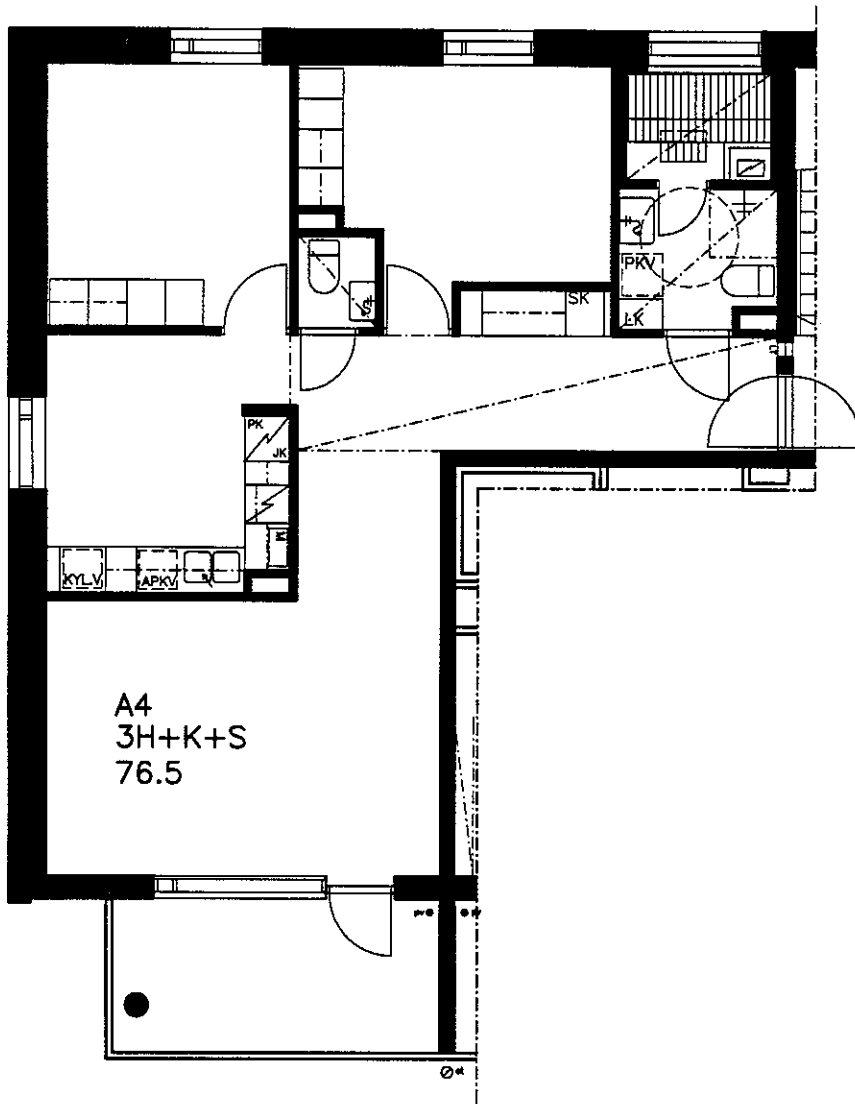
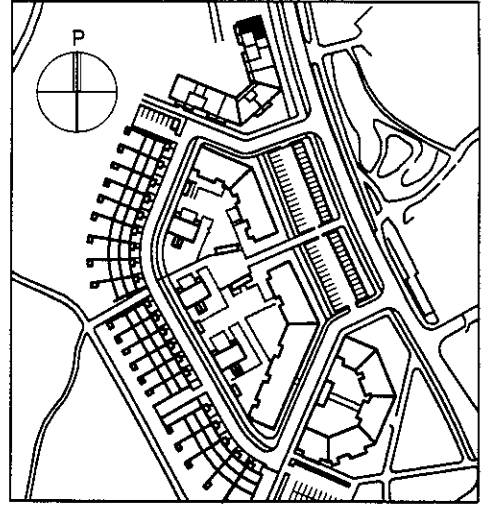
1.krs
1/100



POHJAPIIRUSTUS 1/100

HELSINGIN ASUMISOIKEUS OY
NAAPURIPELLONTIE
Naapuripellontie 8 A 2
1H+KK+S 35.0 m²,
POHJAPIIRUSTUS

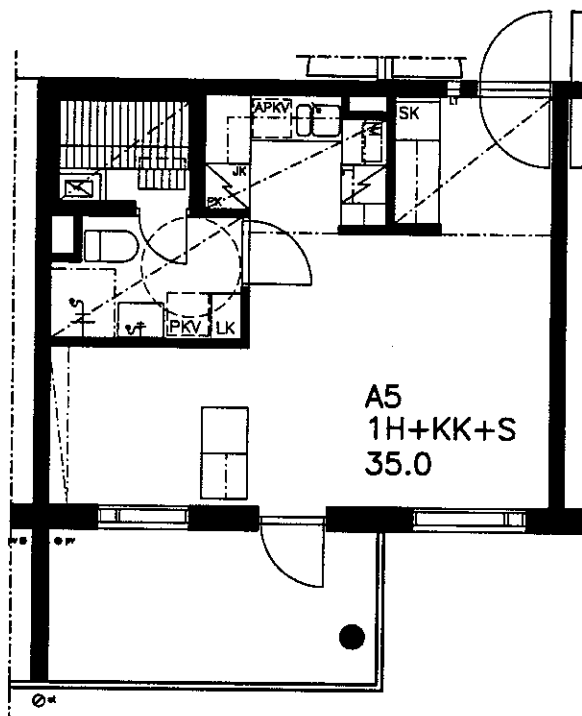
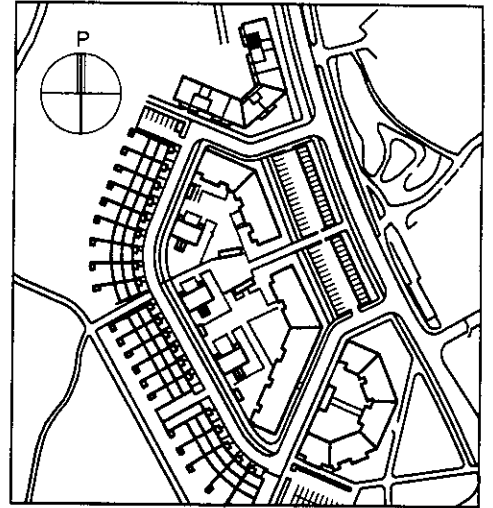
1.krs
1/100



POHJAPIIRUSTUS 1/100

HELSINGIN ASUMISOIKEUS OY
NAAPURIPELLONTIE
Naapuripellontie 8 A 4
3H+K+S 76.5 m²,
POHJAPIIRUSTUS

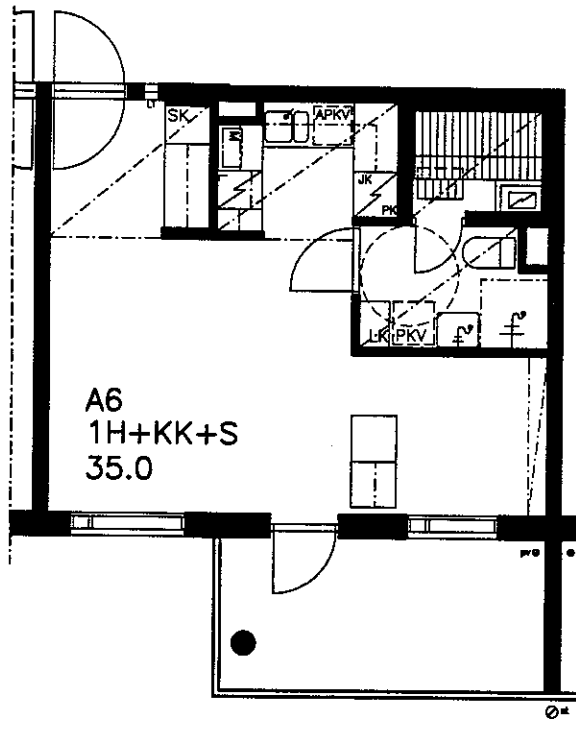
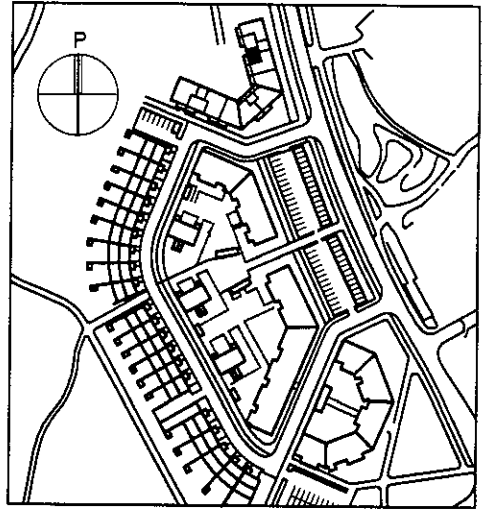
2.krs
1/100



POHJAPIIRUSTUS 1/100

HELSINGIN ASUMISOIKEUS OY
NAAPURIPELLONTIE
Naapuripellontie 8 A 5
1H+KK+S 35.0 m²,
POHJAPIIRUSTUS

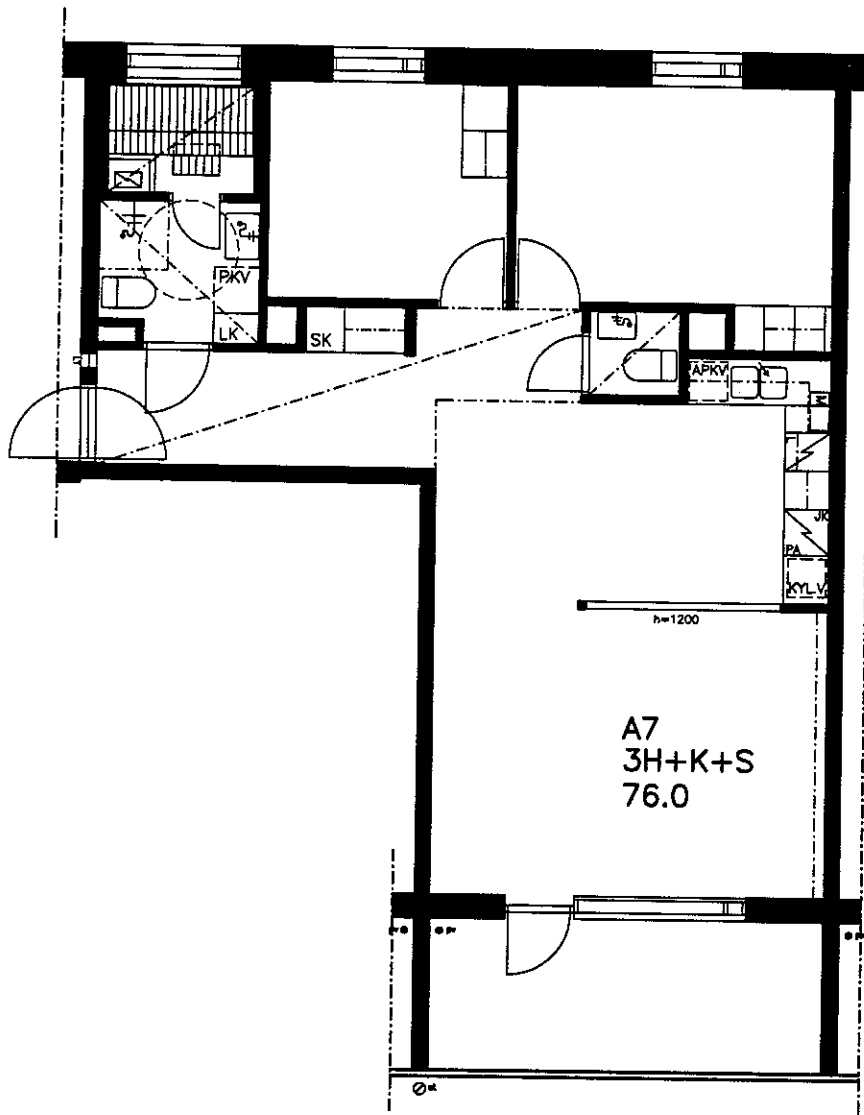
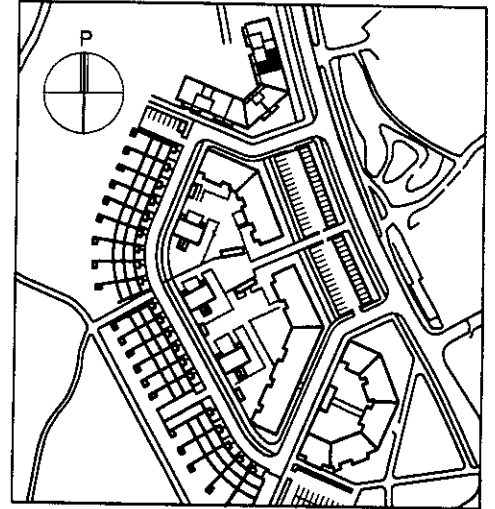
2.krs
1/100



POHJAPIIRUSTUS 1/100

HELSINGIN ASUMISOIKEUS OY
NAAPURIPELLONTIE
Naapuripellontie 8 A 6
1H+KK+S 35.0 m²,
POHJAPIIRUSTUS

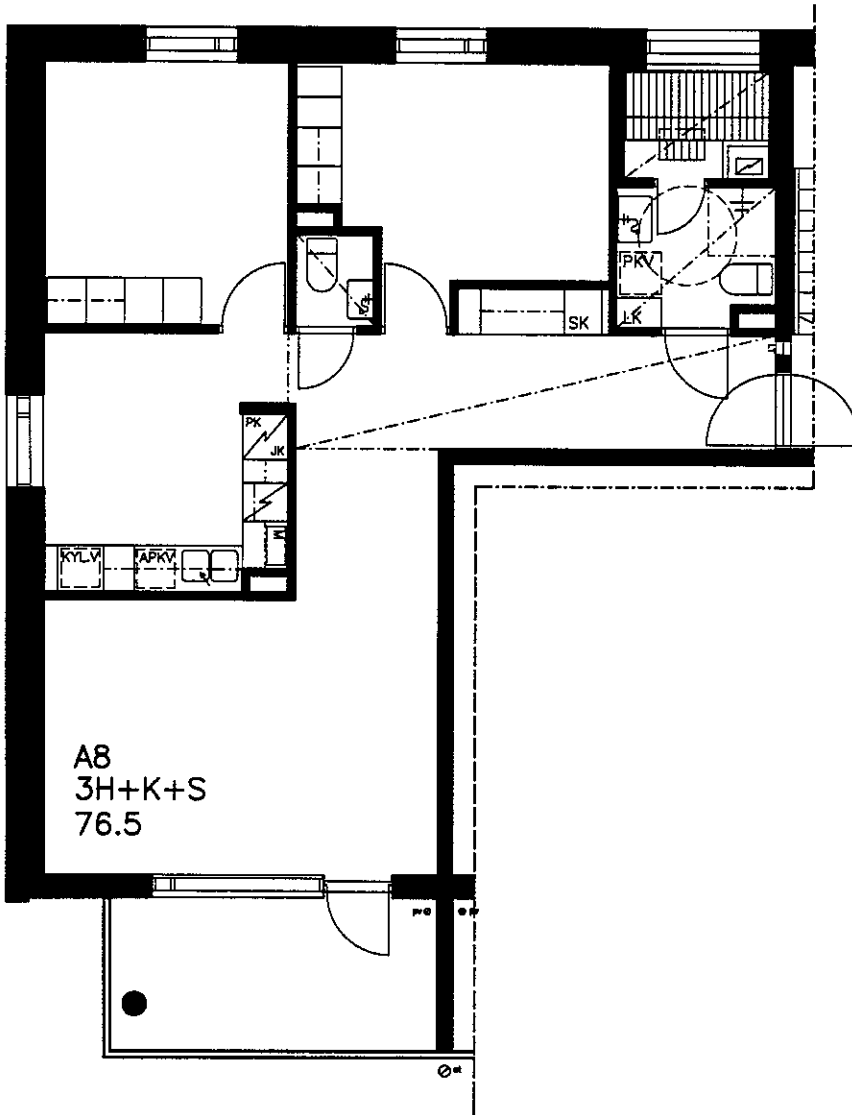
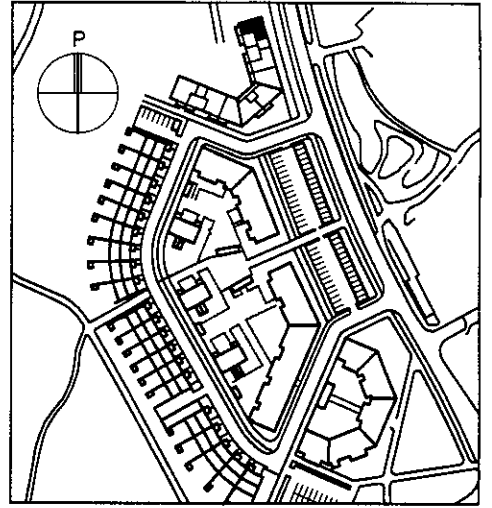
2.krs
1/100



POHJAPIIRUSTUS 1/100

HELSINGIN ASUMISOIKEUS OY
NAAPURIPELLONTIE
Naapuripellontie 8 A 7
3H+K+S 76.0 m²,
POHJAPIIRUSTUS

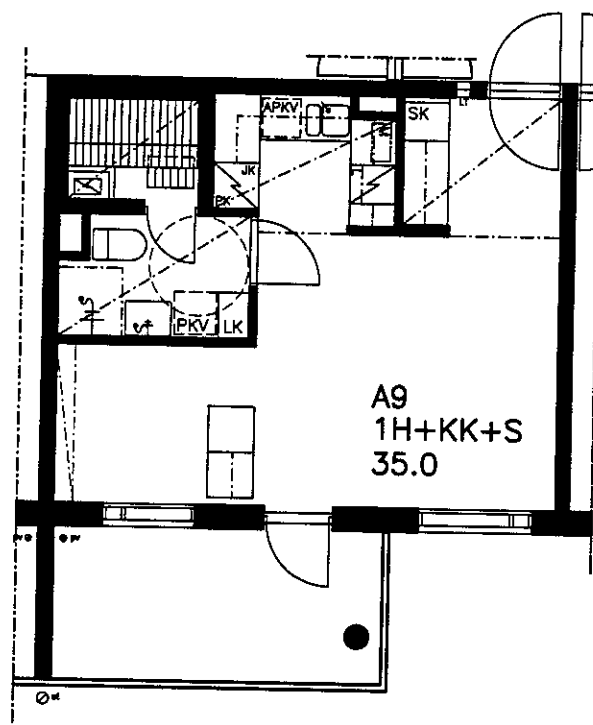
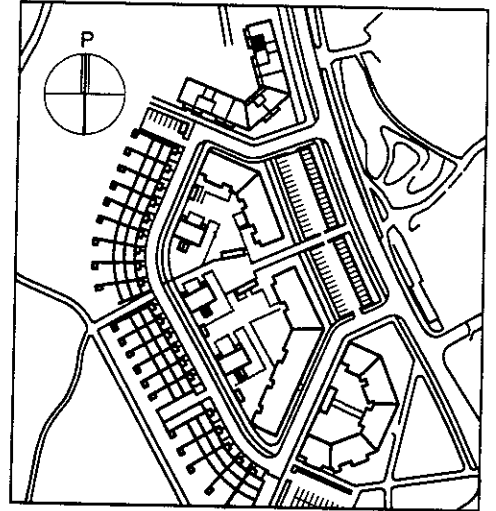
2.krs
1/100



POHJAPIIRUSTUS 1/100

HELSINGIN ASUMISOIKEUS OY
NAAPURIPELLONTIE
Naapuripellontie 8 A 8
3H+K+S 76.5 m²,
POHJAPIIRUSTUS

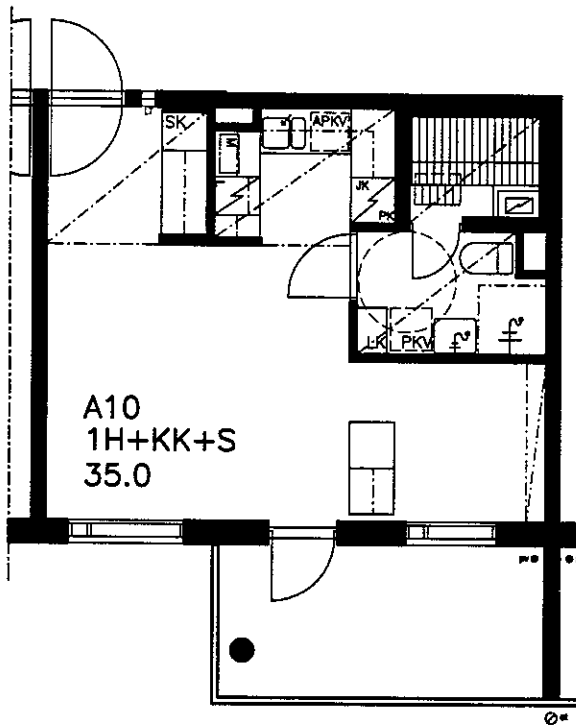
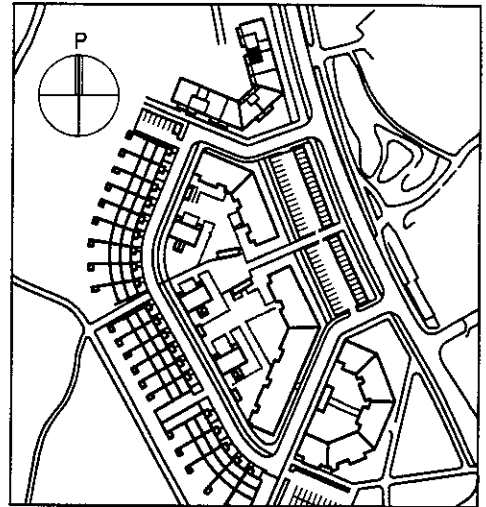
3.krs
1/100



POHJAPIIRUSTUS 1/100

HELSINGIN ASUMISOIKEUS OY
NAAPURIPELLONTIE
Naapuripellontie 8 A 9
1H+KK+S 35.0 m²,
POHJAPIIRUSTUS

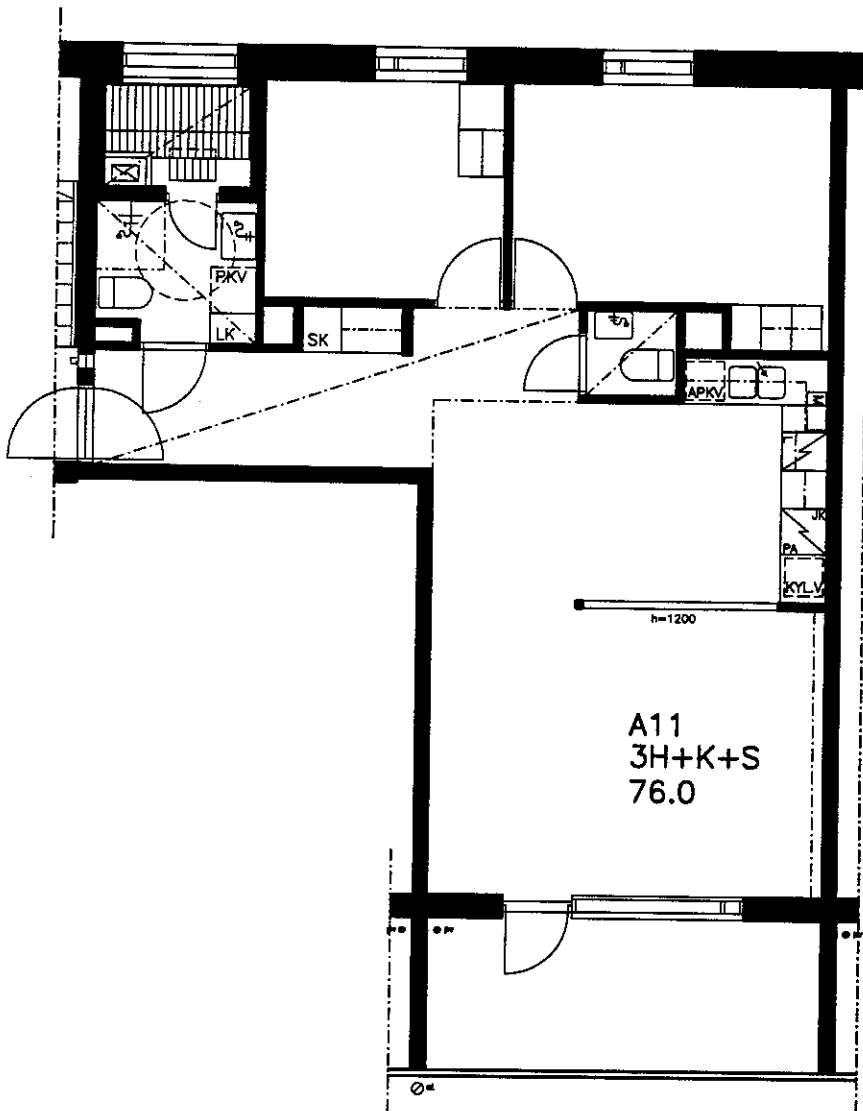
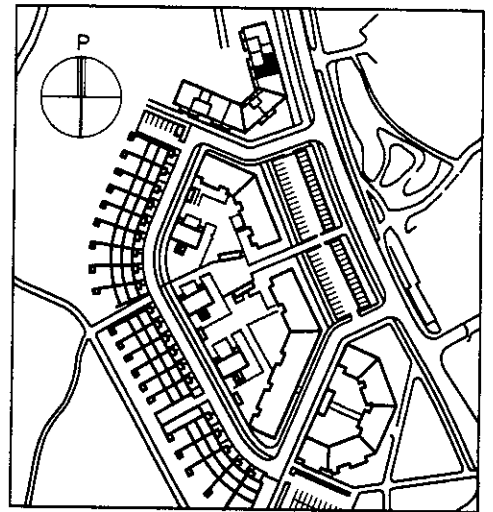
3.krs
1/100



POHJAPIIRUSTUS 1/100

HELSINGIN ASUMISOIKEUS OY
NAAPURIPELLONTIE
Naapuripellontie 8 A 10
1H+KK+S 35.0 m2,
POHJAPIIRUSTUS

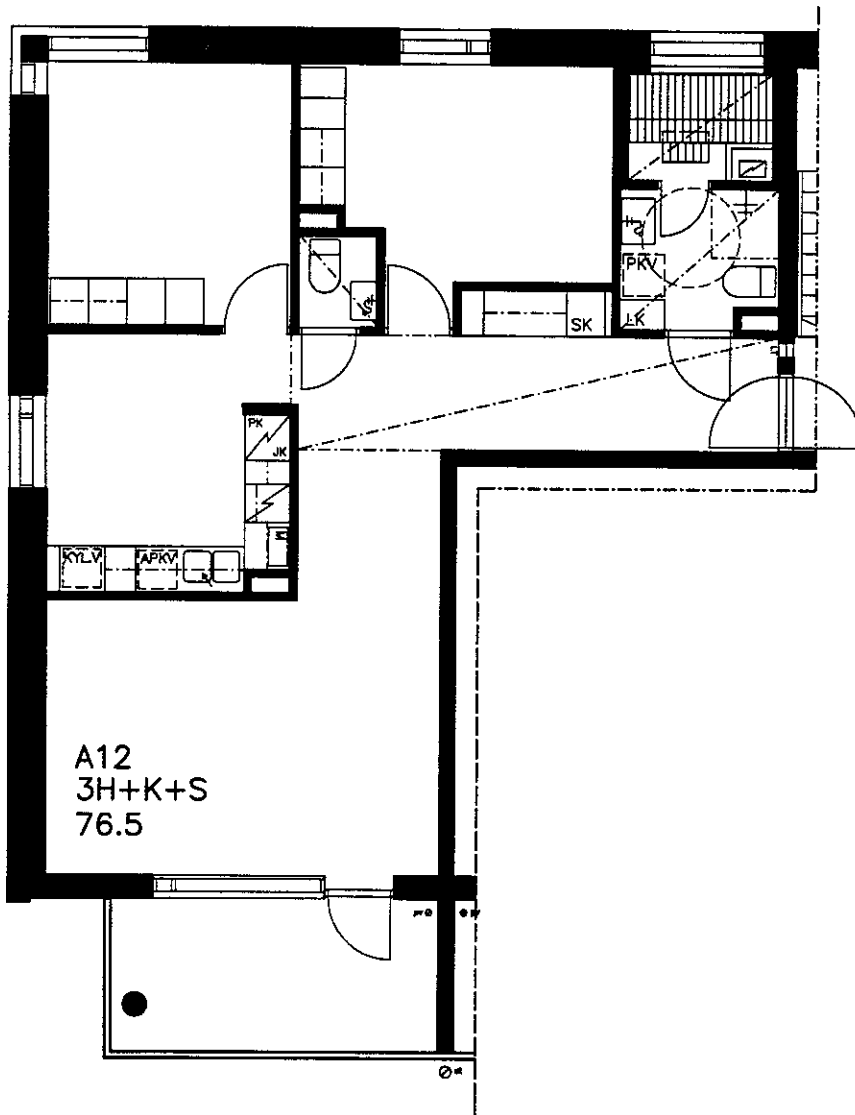
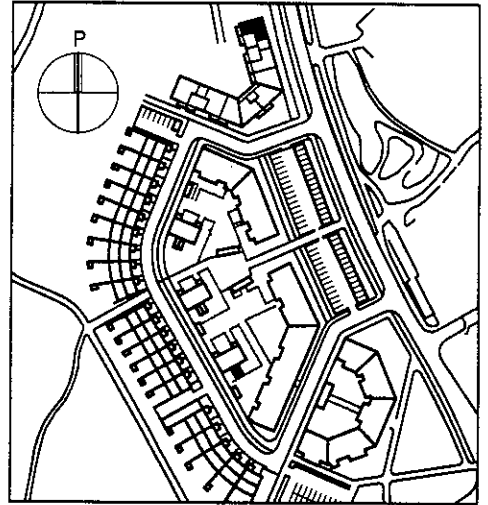
3.krs
1/100



POHJAPIIRUSTUS 1/100

HELSINGIN ASUMISOIKEUS OY
 NAAPURIPELLONTIE
 Naapuripellontie 8 A 11
 3H+K+S 76.0 m²,
 POHJAPIIRUSTUS

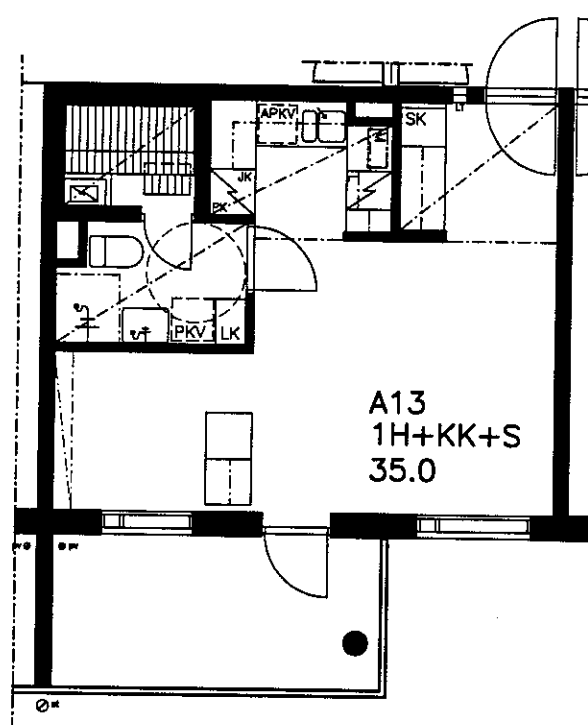
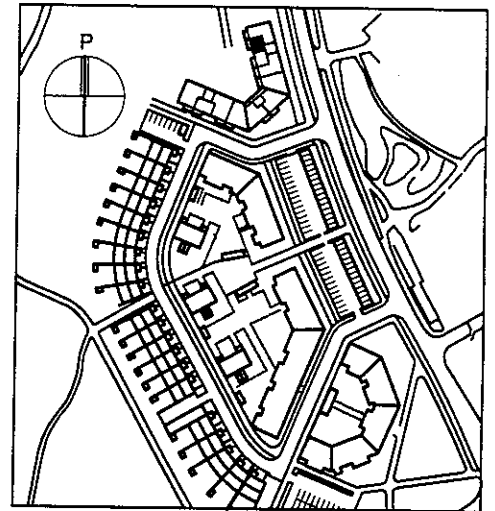
3.krs
 1/100



POHJAPIIRUSTUS 1/100

HELSINGIN ASUMISOIKEUS OY
NAAPURIPELLONTIE
Naapuripellontie 8 A 12
3H+K+S 76.5 m²,
POHJAPIIRUSTUS

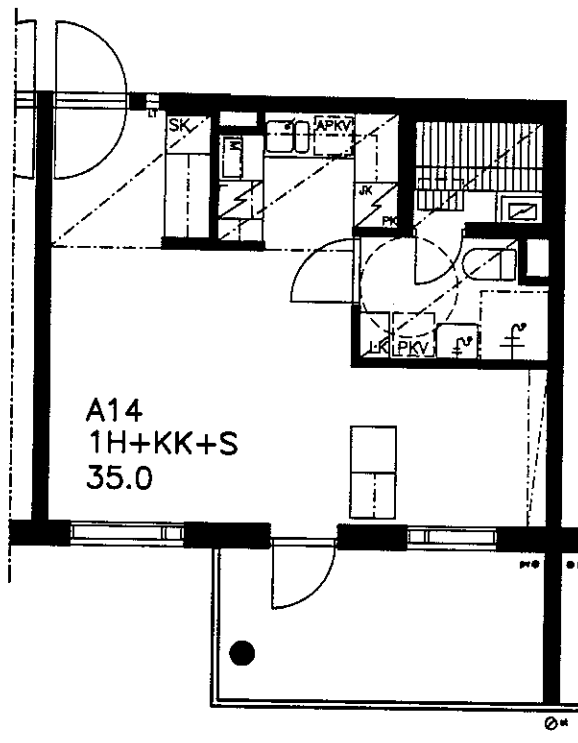
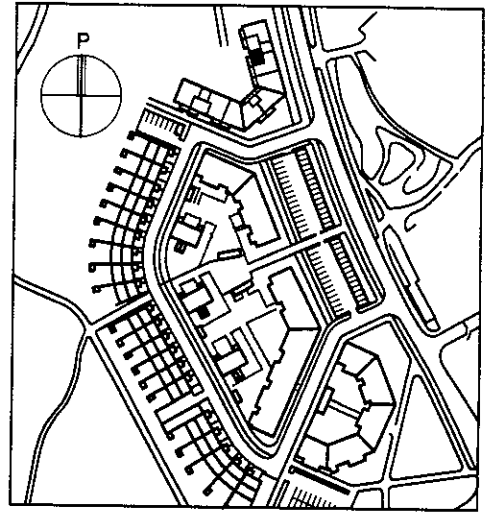
4.krs
1/100



POHJAPIIRUSTUS 1/100

HELSINGIN ASUMISOIKEUS OY
NAAPURIPELLONTIE
Naapuripellontie 8 A 13
1H+KK+S 35.0 m²,
POHJAPIIRUSTUS

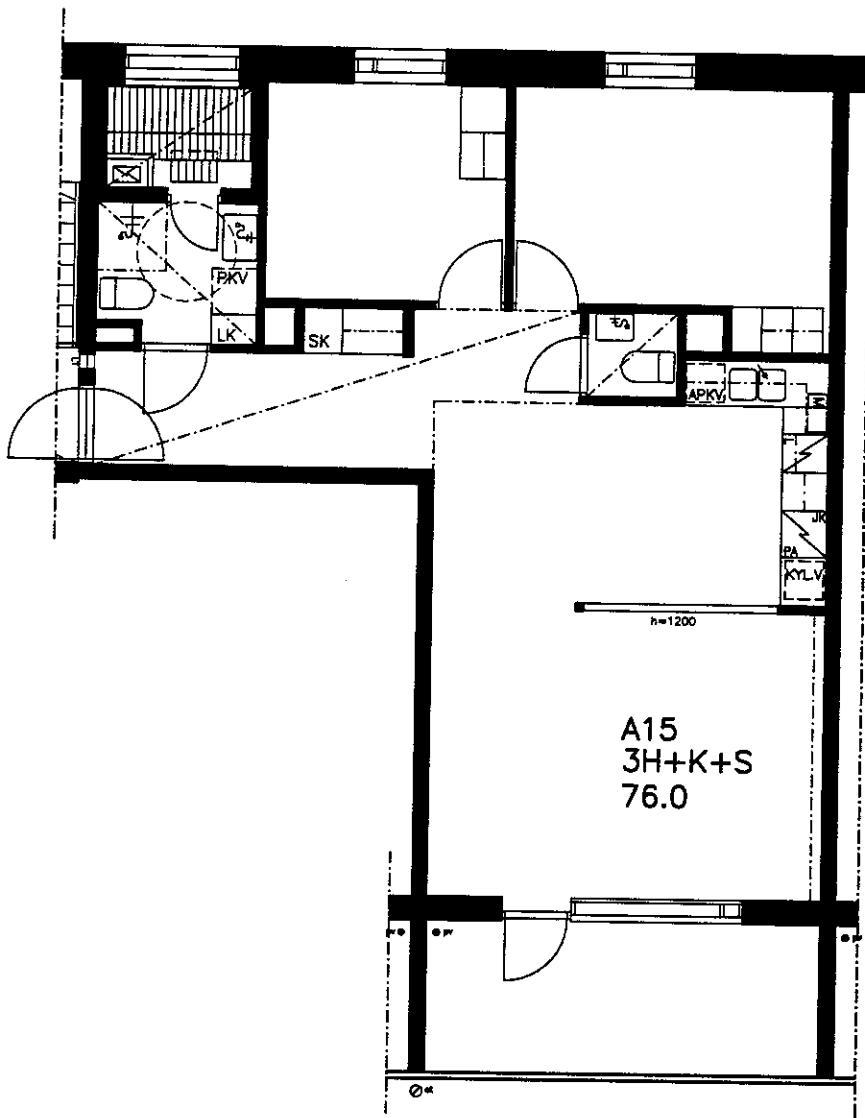
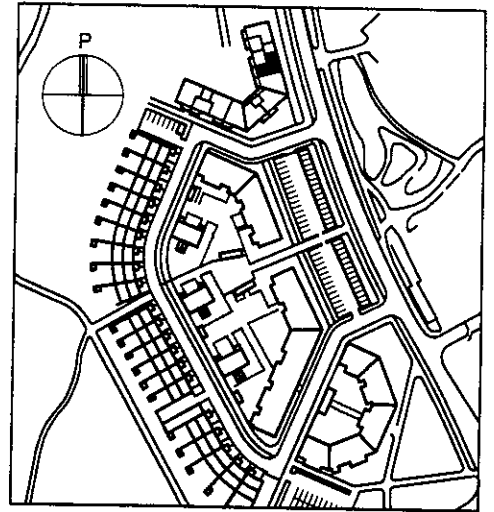
4.krs
1/100



POHJAPIIRUSTUS 1/100

HELSINGIN ASUMISOIKEUS OY
NAAPURIPELLONTIE
Naapuripellontie 8 A 14
1H+KK+S 35.0 m²,
POHJAPIIRUSTUS

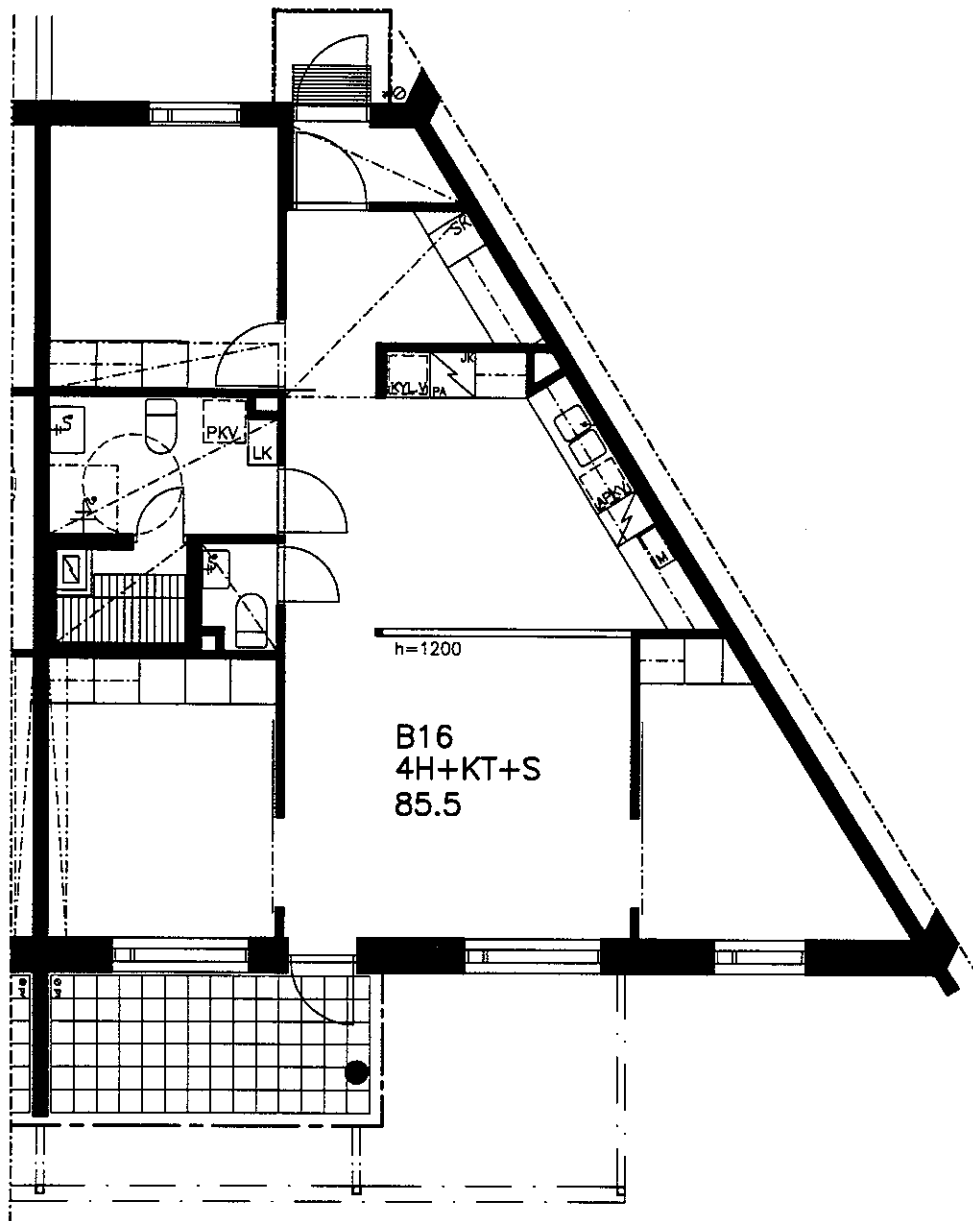
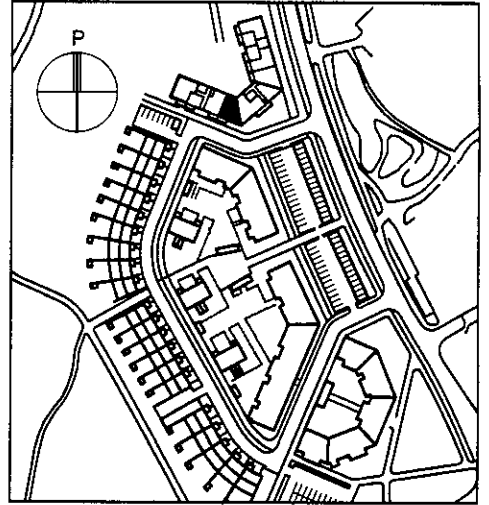
4.krs
1/100



POHJAPIIRUSTUS 1/100

HELSINGIN ASUMISOIKEUS OY
NAAPURIPELLONTIE
Naapuripellontie 8 A 15
3H+K+S 76.0 m²,
POHJAPIIRUSTUS

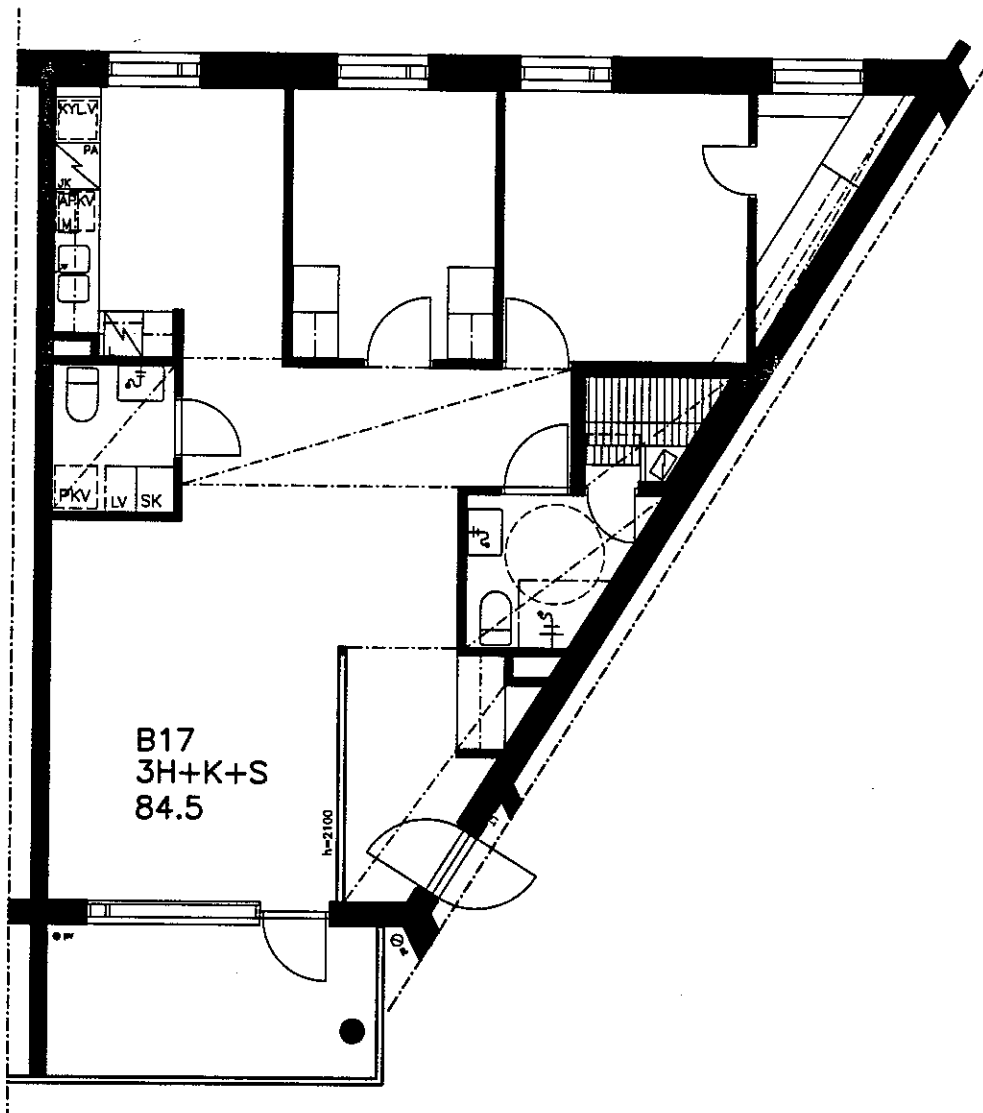
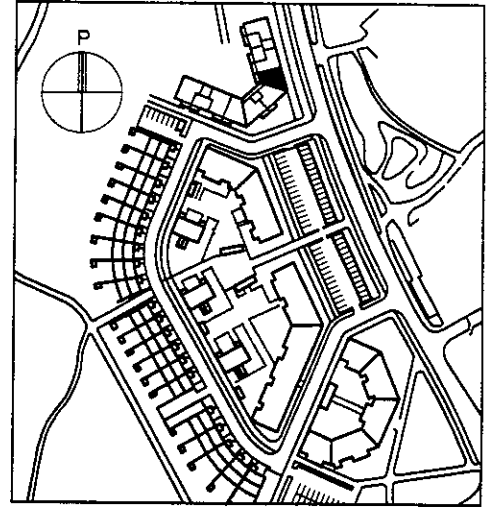
4.krs
1/100



POHJAPIIRUSTUS 1/100

HELSINGIN ASUMISOIKEUS OY
NAAPURIPELLONTIE
Naapuripellontie 8 B 16
4H+KT+S 85.5 m²,
POHJAPIIRUSTUS

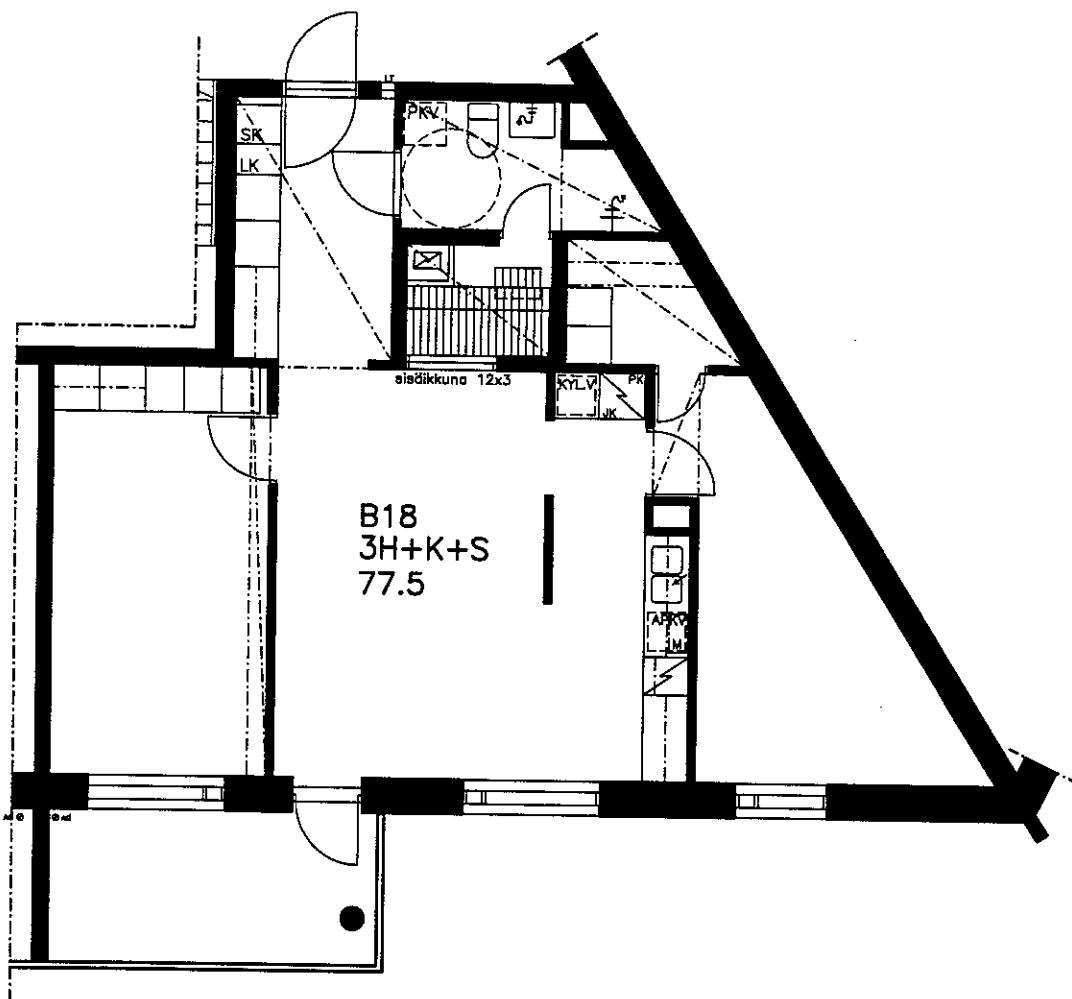
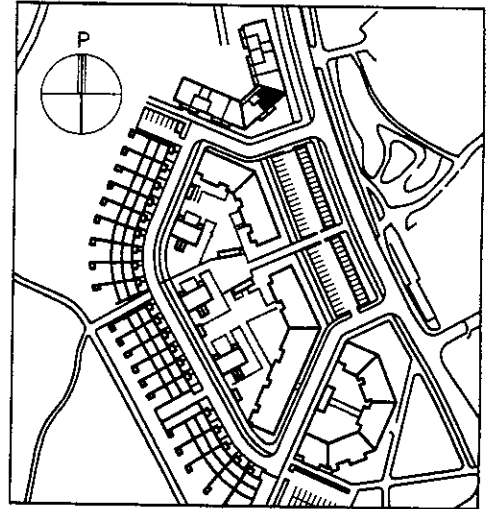
1.krs
1/100



B17
3H+K+S
84.5

POHJAPIIRUSTUS 1/100

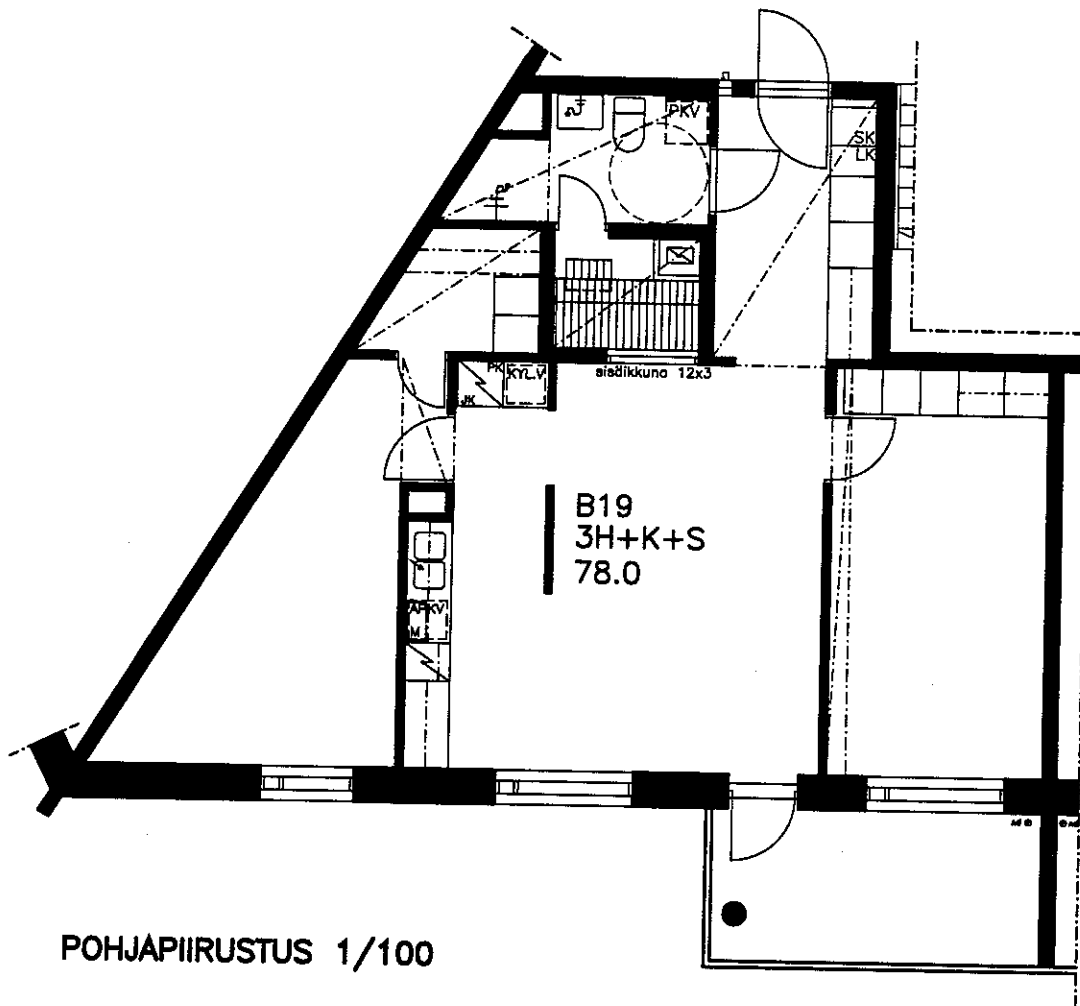
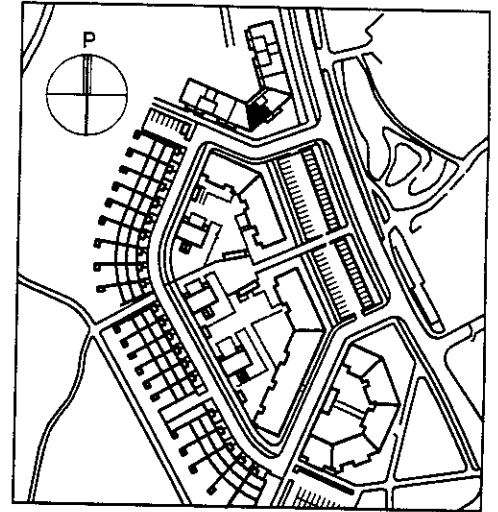
HELSINGIN ASUMISOIKEU'
NAAPURIPELLONTIE
Naapuripellontie 8 B 17
3H+K+S 84.5 m²,
POHJAPIIRUSTUS



POHJAPIIRUSTUS 1/100

HELSINGIN ASUMISOIKEUS OY
NAAPURIPELLONTIE
Naapuripellontie 8 B 18
3H+K+S 77.5 m²,
POHJAPIIRUSTUS

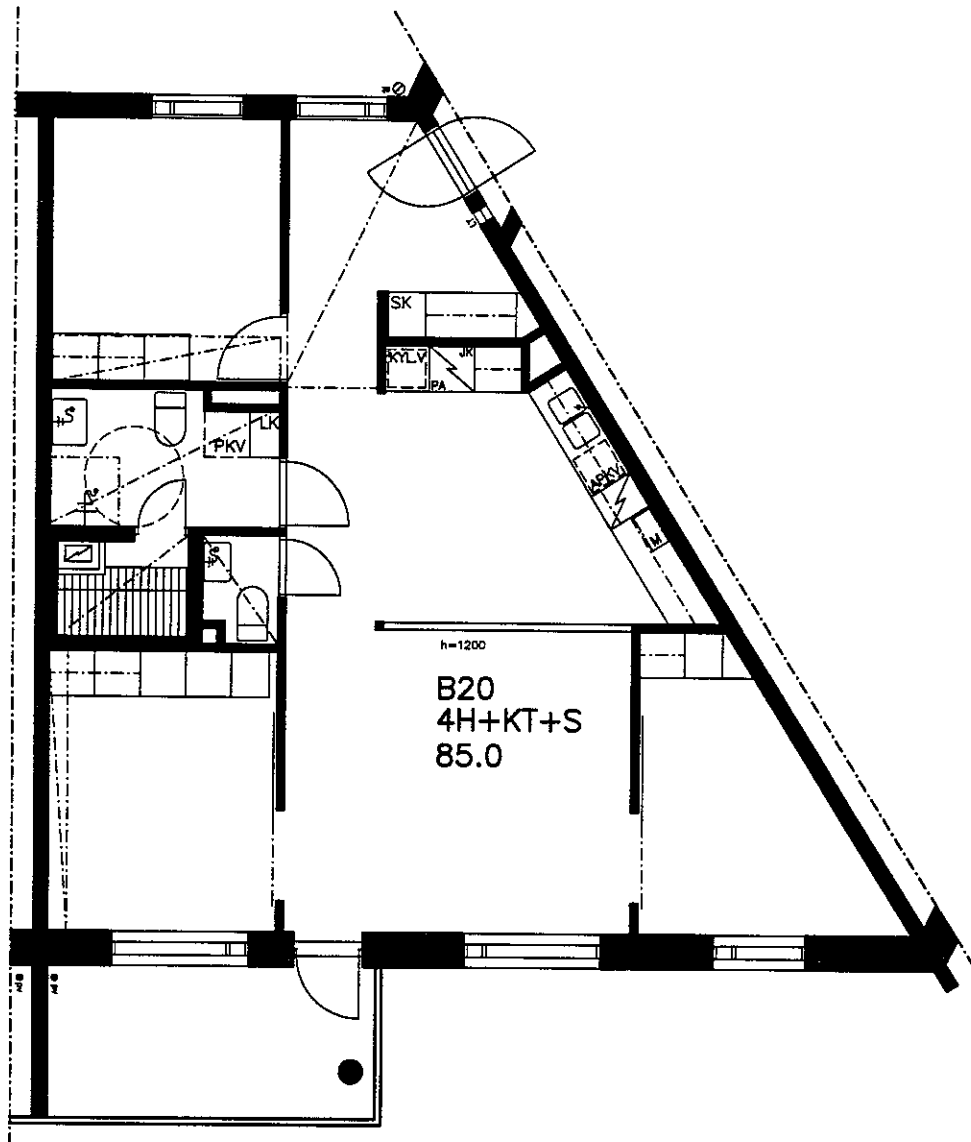
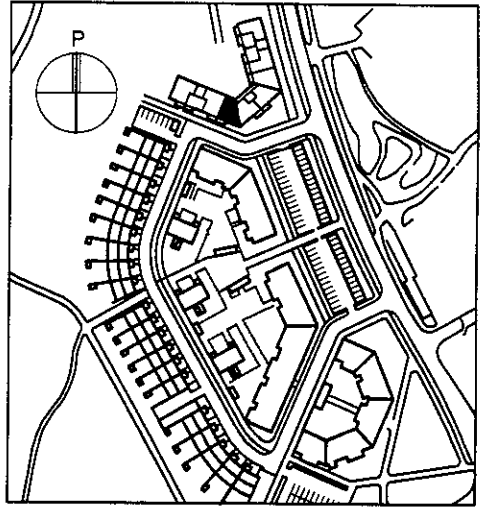
2.krs
1/100



POHJAPIIRUSTUS 1/100

HELSINGIN ASUMISOIKEUS OY
NAAPURIPELLONTIE
Naapuripellontie 8 B 19
3H+K+S 78.0 m²,
POHJAPIIRUSTUS

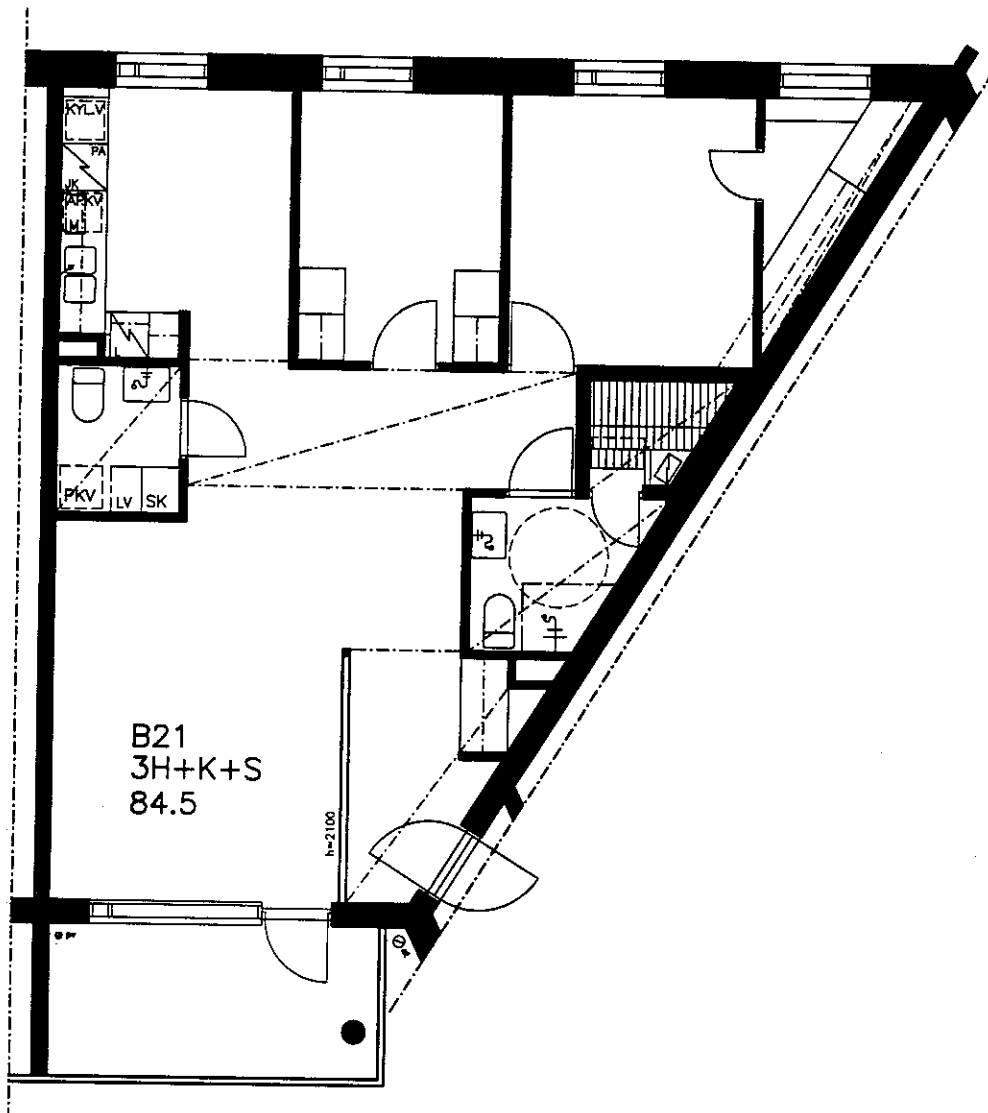
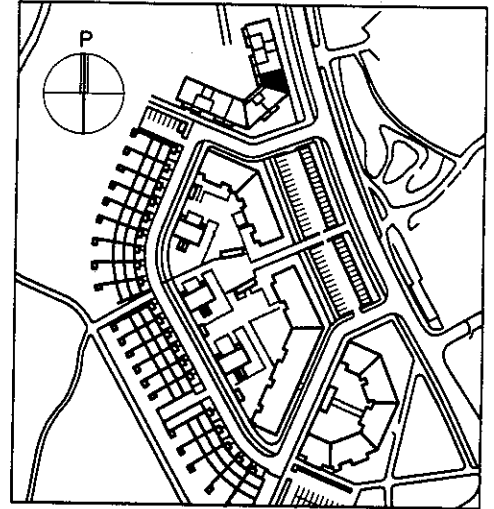
2.krs
1/100



POHJAPIIRUSTUS 1/100

HELSINGIN ASUMISOIKEUS OY
 NAAPURIPELLONTIE
 Naapuripellontie 8 B 20
 4H+KT+S 85.0 m²,
 POHJAPIIRUSTUS

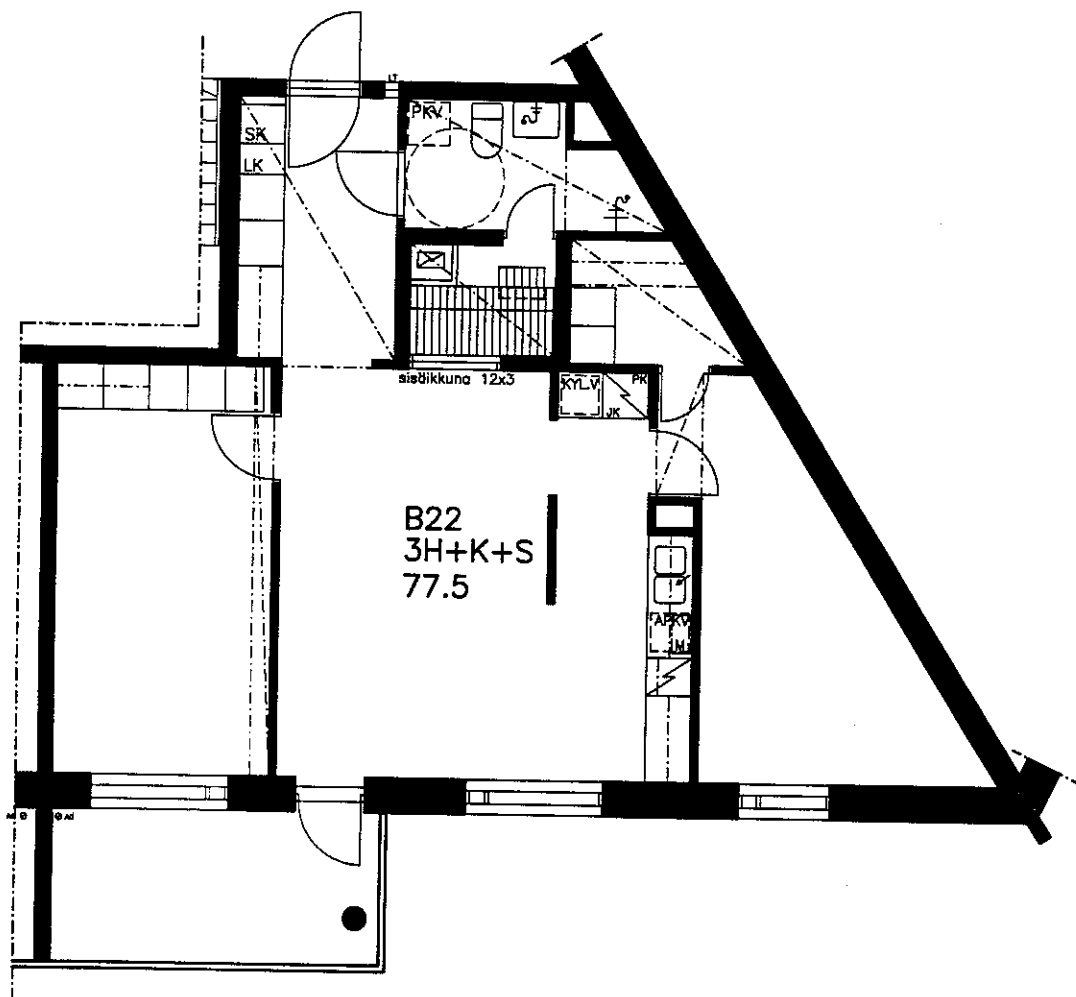
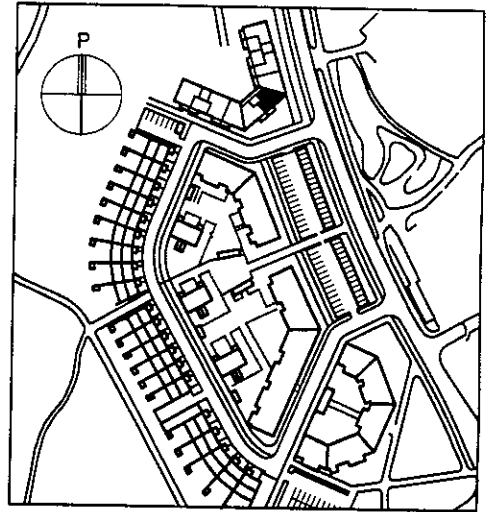
2.krs
 1/100



POHJAPIIRUSTUS 1/100

HELSINGIN ASUMISOIKEUS OY
NAAPURIPELLONTIE
Naapuripellontie 8 B 21
3H+K+S 84.5 m²,
POHJAPIIRUSTUS

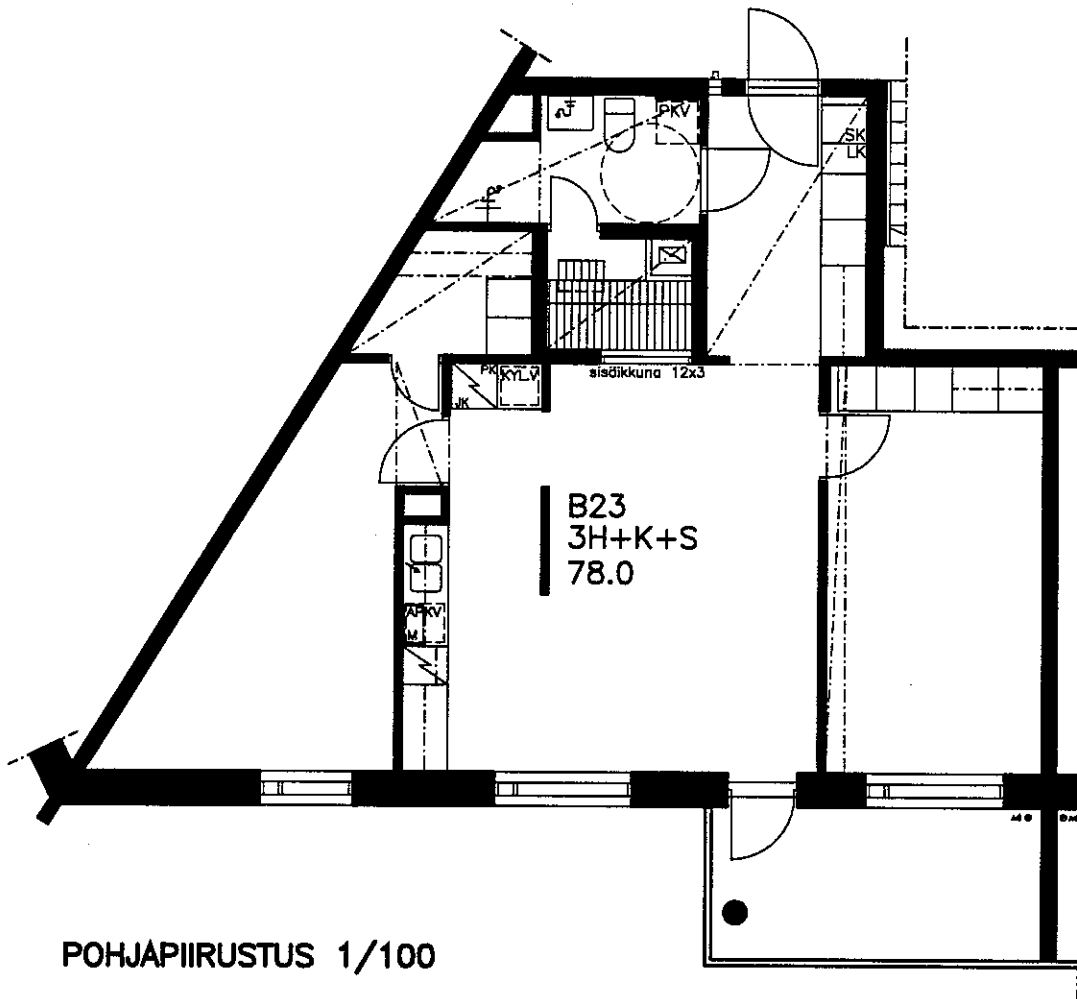
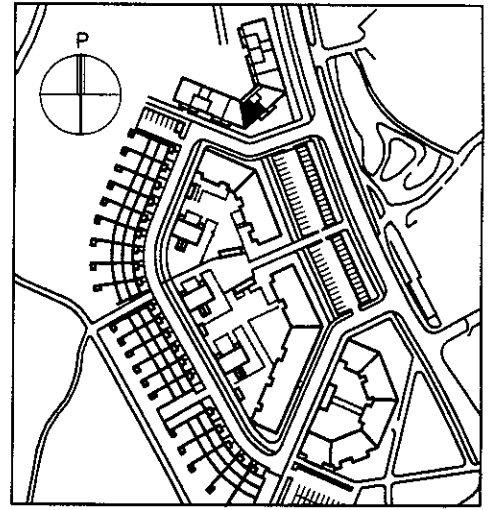
3.krs
1/100



POHJAPIIRUSTUS 1/100

HELSINGIN ASUMISOIKEUS OY
NAAPURIPELLONTIE
Naapuripellontie 8 B 22
3H+K+S 77.5 m²,
POHJAPIIRUSTUS

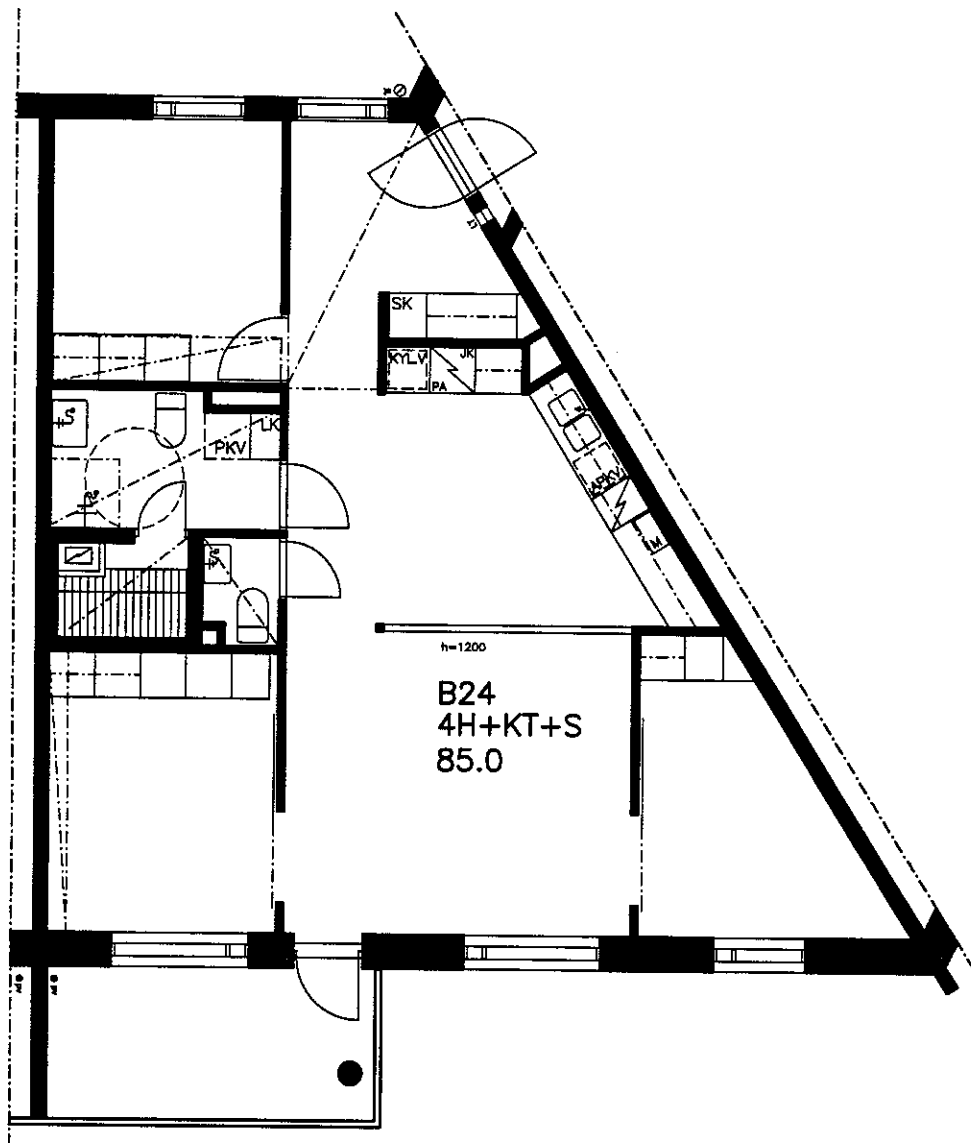
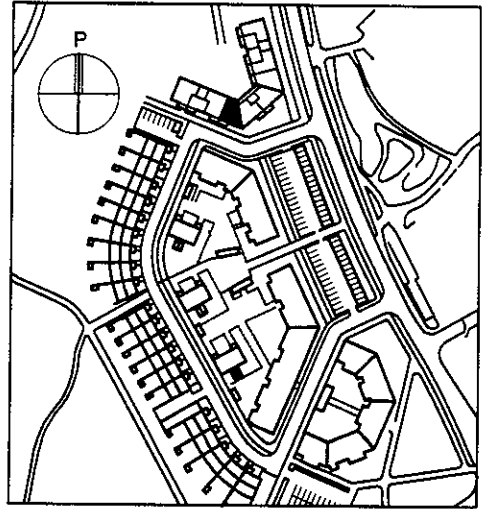
3.krs
1/100



POHJAPIIRUSTUS 1/100

HELSINGIN ASUMISOIKEUS OY
NAAPURIPELLONTIE
Naapuripellontie 8 B 23
3H+K+S 78.0 m²,
POHJAPIIRUSTUS

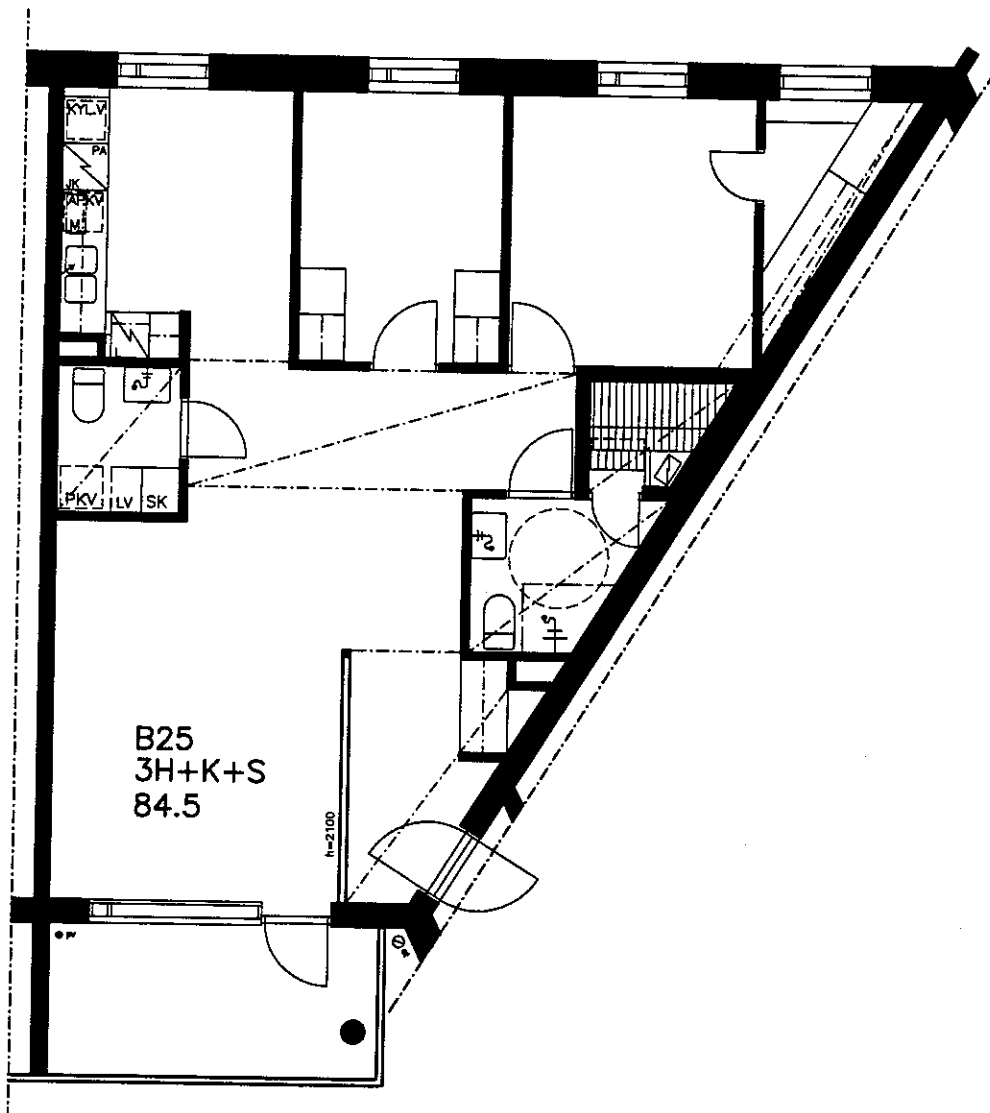
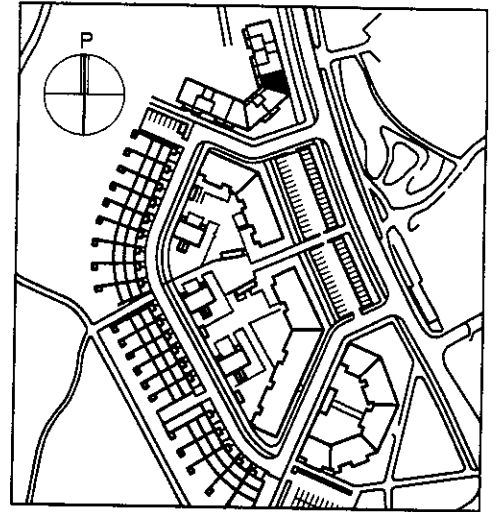
3.krs
1/100



POHJAPIIRUSTUS 1/100

HELSINGIN ASUMISOIKEUS OY
 NAAPURIPELLONTIE
 Naapuripellontie 8 B 24
 4H+KT+S 85.0 m²,
 POHJAPIIRUSTUS

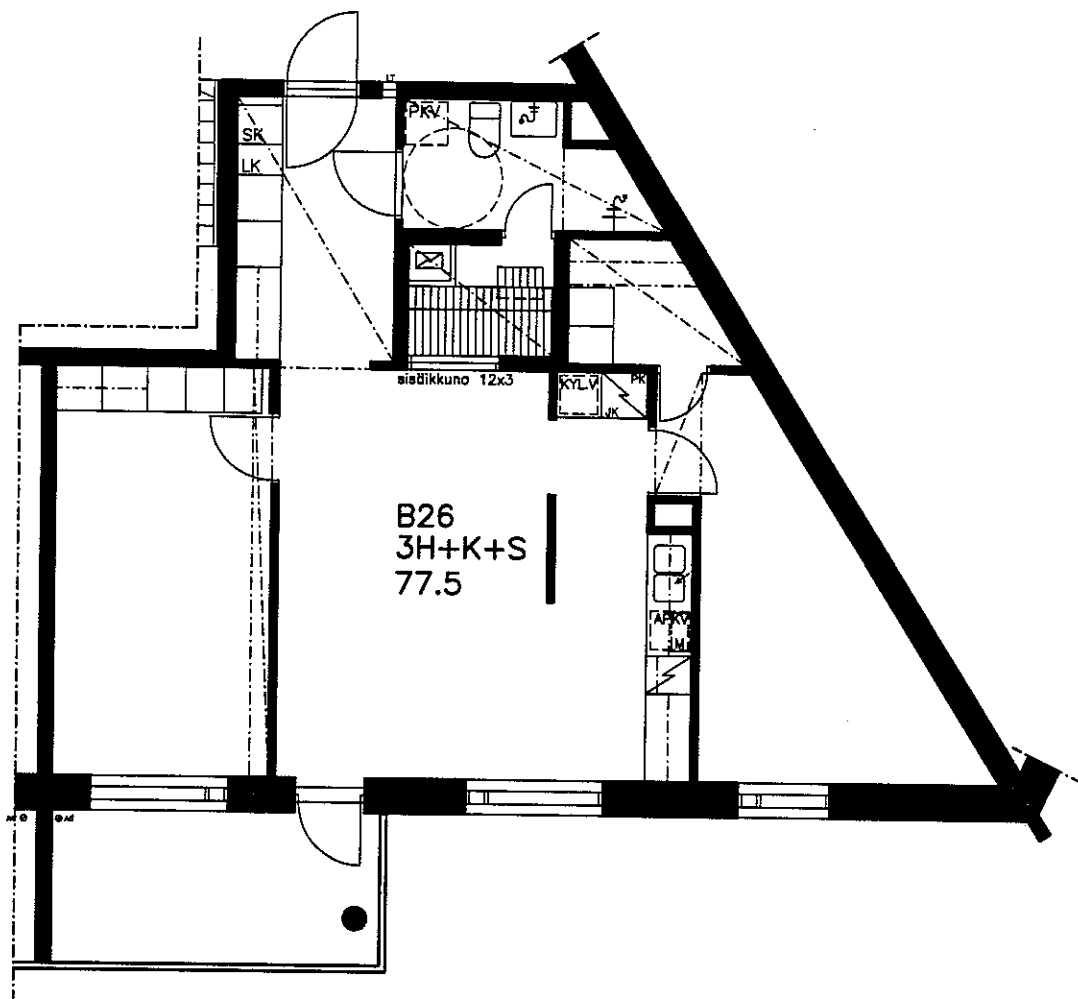
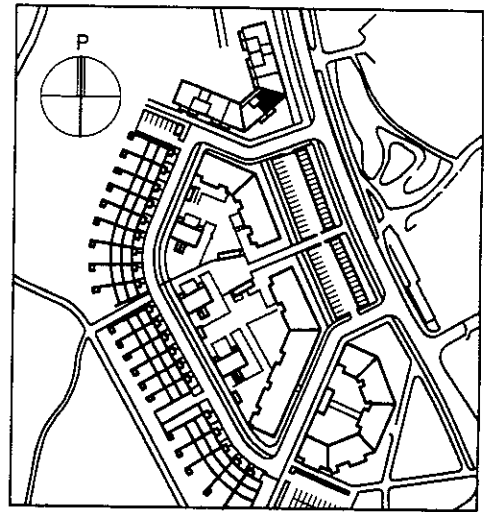
3.krs
 1/100



POHJAPIIRUSTUS 1/100

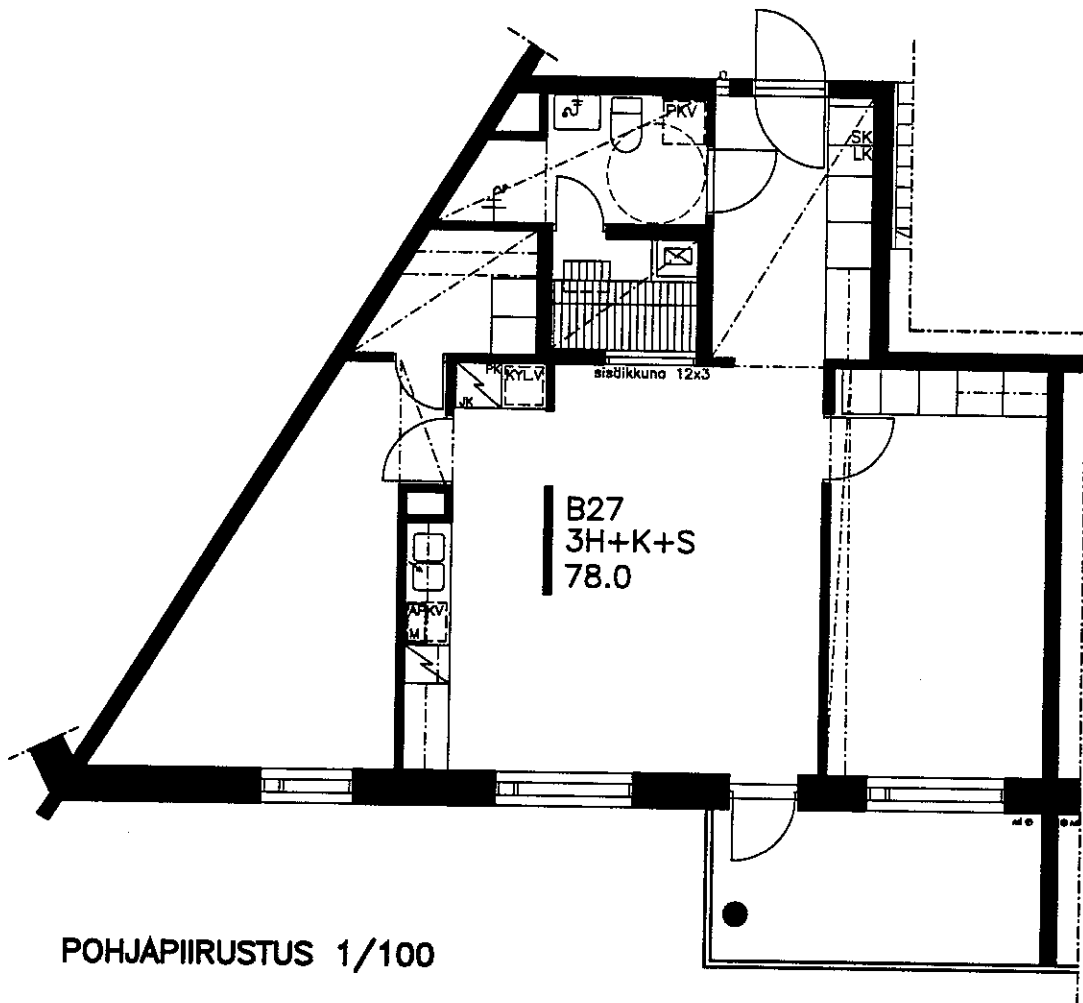
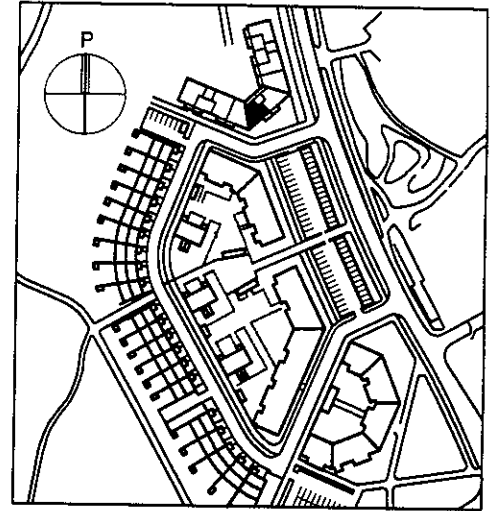
HELSINGIN ASUMISOIKEUS OY
NAAPURIPELLONTIE
Naapuripellontie 8 B 25
3H+K+S 84.5 m²,
POHJAPIIRUSTUS

4.krs
1/100



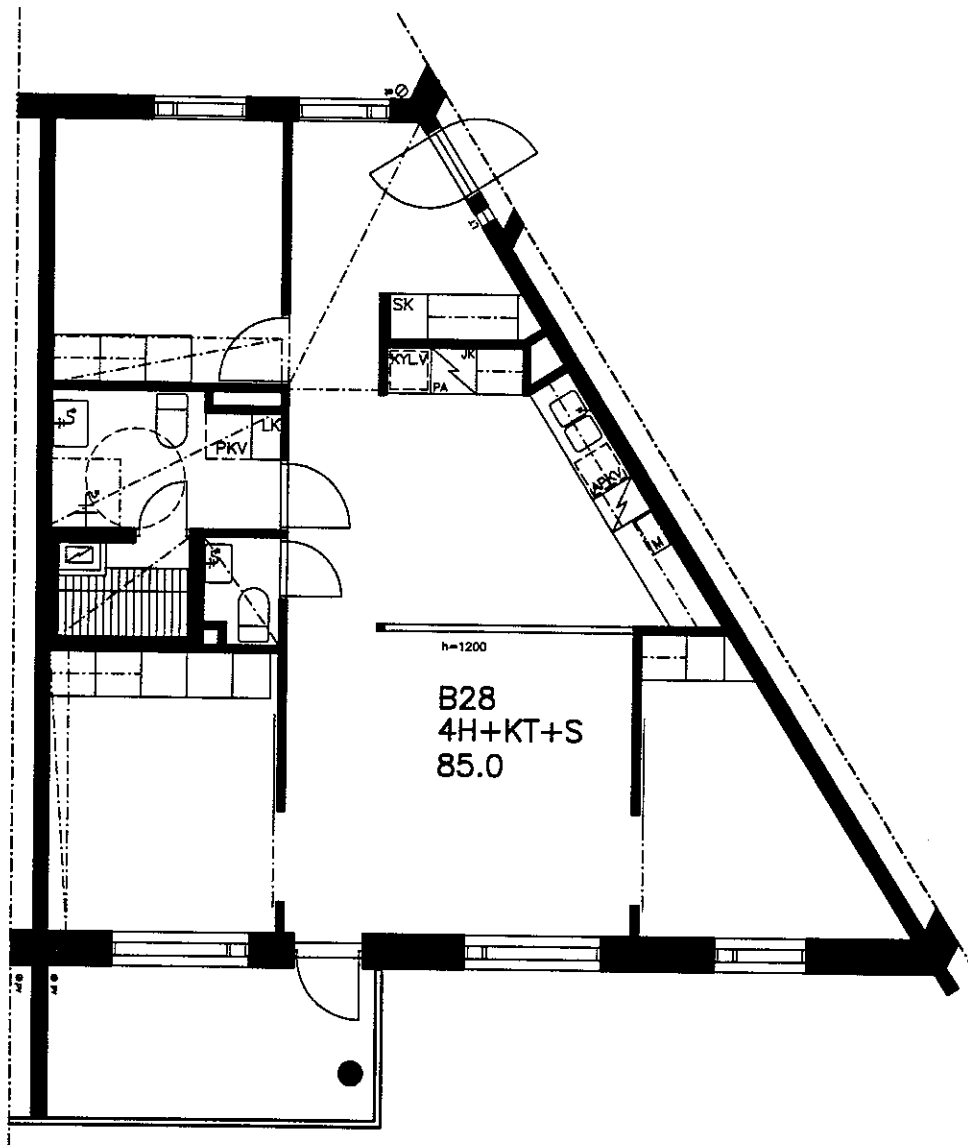
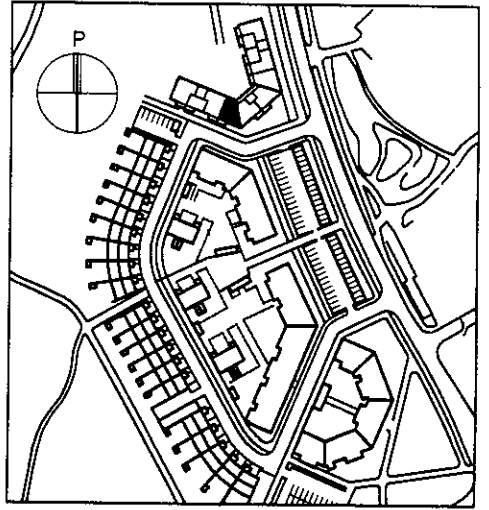
HELSINGIN ASUMISOIKEUS OY
NAAPURIPELLONTIE
Naapuripellontie 8 B 26
3H+K+S 77.5 m²,
POHJAPIIRUSTUS

4.krs
1/100



HELSINGIN ASUMISOIKEUS OY
NAAPURIPELLONTIE
Naapuripellontie 8 B 27
3H+K+S 78.0 m²,
POHJAPIIRUSTUS

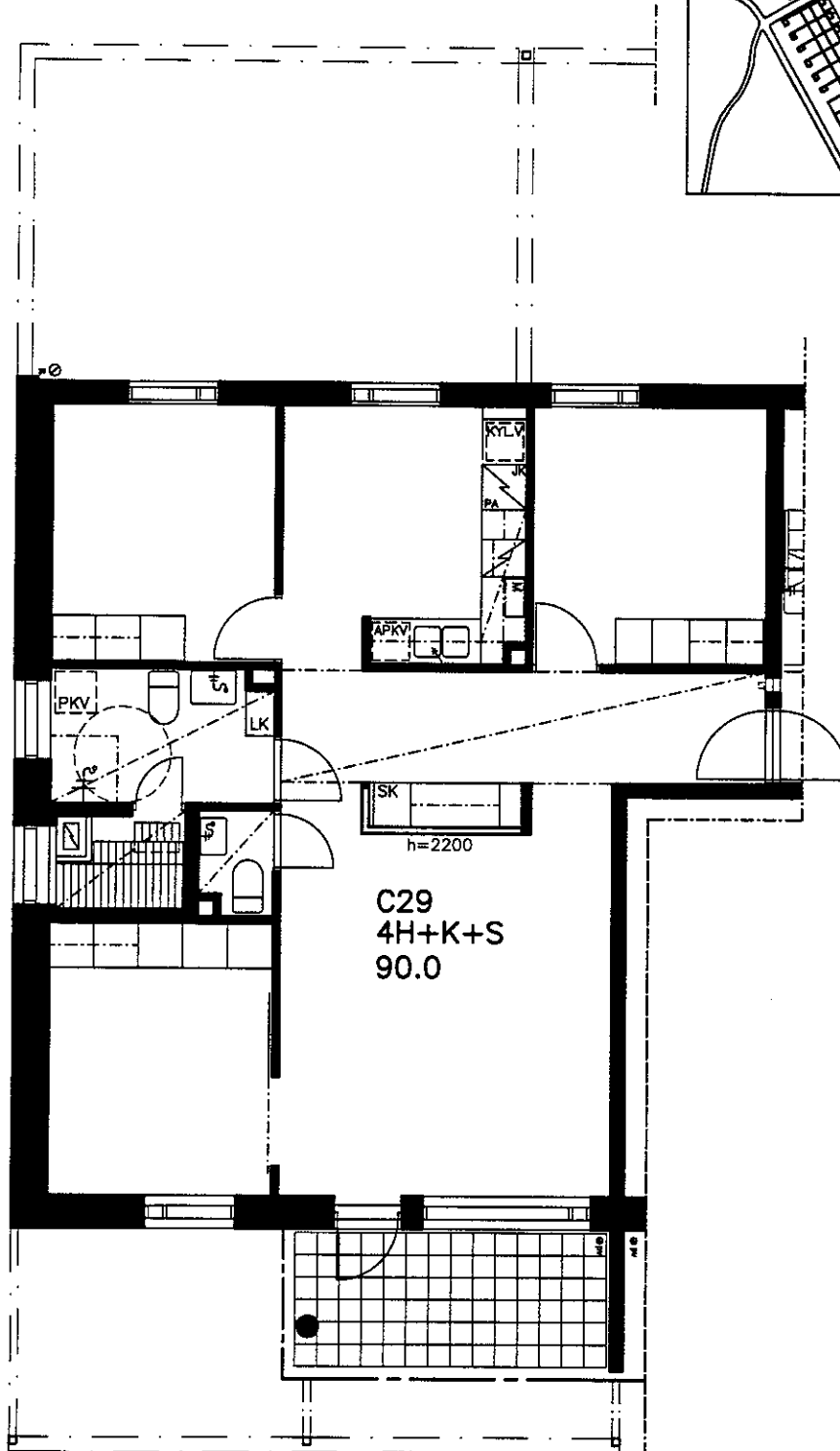
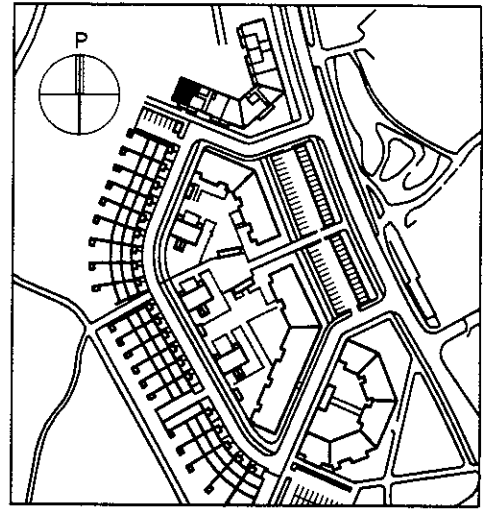
4.krs
1/100



POHJAPIIRUSTUS 1/100

HELSINGIN ASUMISOIKEUS OY
 NAAPURIPELLONTIE
 Naapuripellontie 8 B 28
 4H+KT+S 85.0 m²,
 POHJAPIIRUSTUS

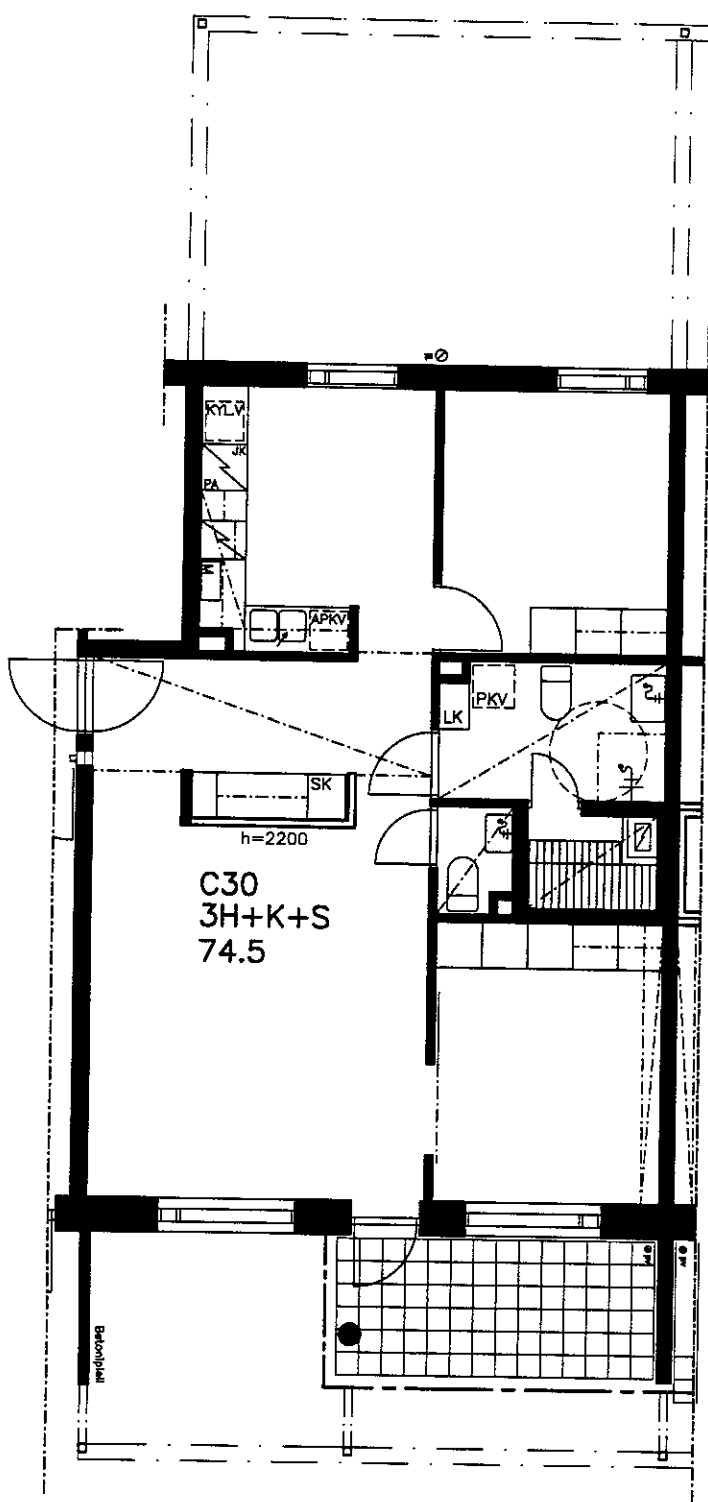
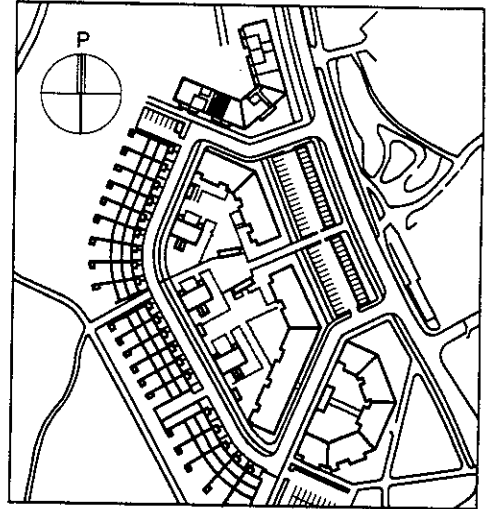
4.krs
 1/100



POHJAPIIRUSTUS 1/100

HELSINGIN ASUMISOIKEUS OY
NAAPURIPELLONTIE
Naapuripellontie 8 C 29
4H+K+S 90.0 m²,
POHJAPIIRUSTUS

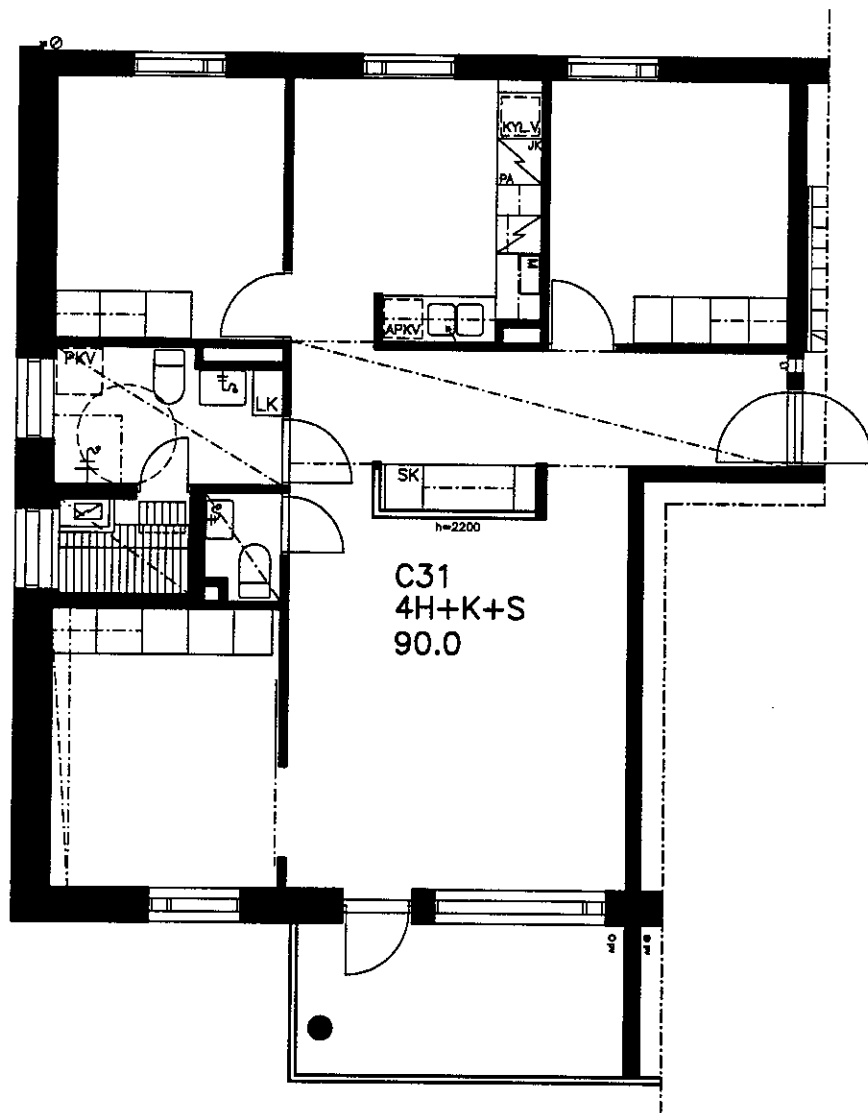
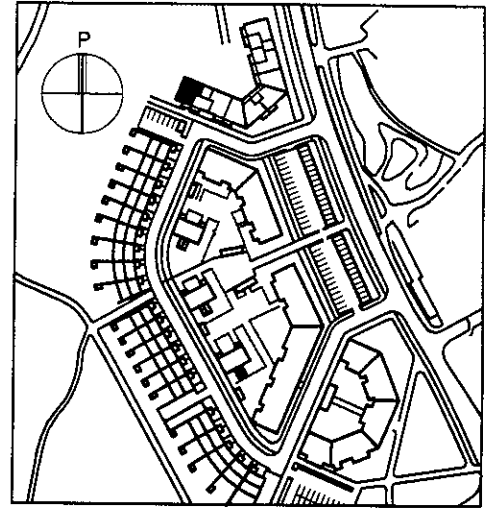
1.krs
1/100



POHJAPIIRUSTUS 1/100

HELSINGIN ASUMISOIKEUS OY
NAAPURIPELLONTIE
Naapuripellontie 8 C 30
3H+K+S 74.5 m²,
POHJAPIIRUSTUS

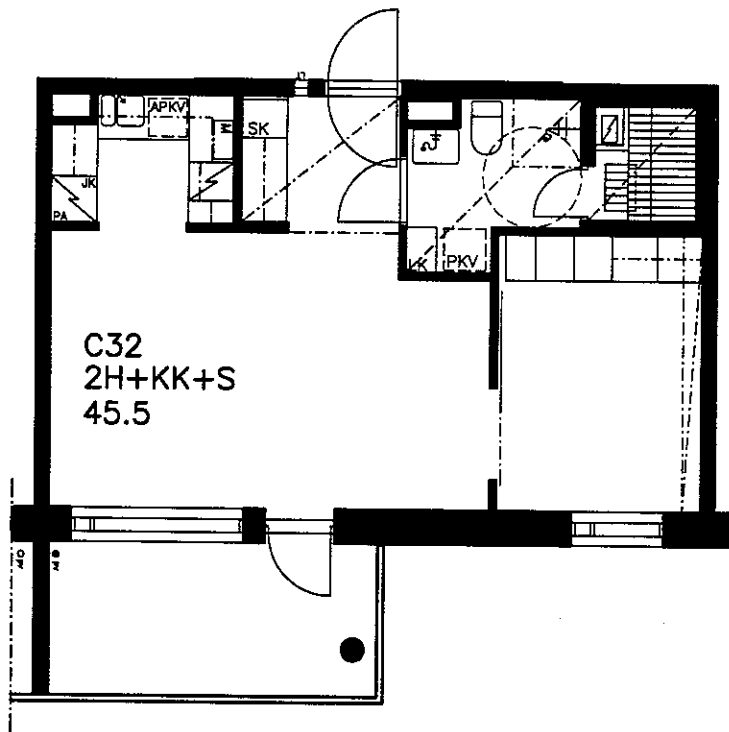
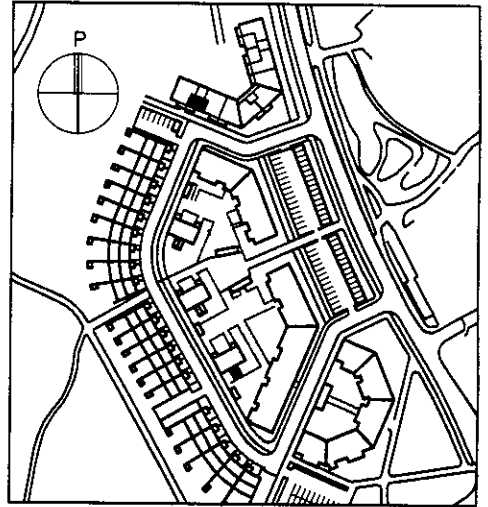
1.krs
1/100



POHJAPIIRUSTUS 1/100

HELSINGIN ASUMISOIKEUS OY
NAAPURIPELLONTIE
Naapuripellontie 8 C 31
4H+K+S 90.0 m²,
POHJAPIIRUSTUS

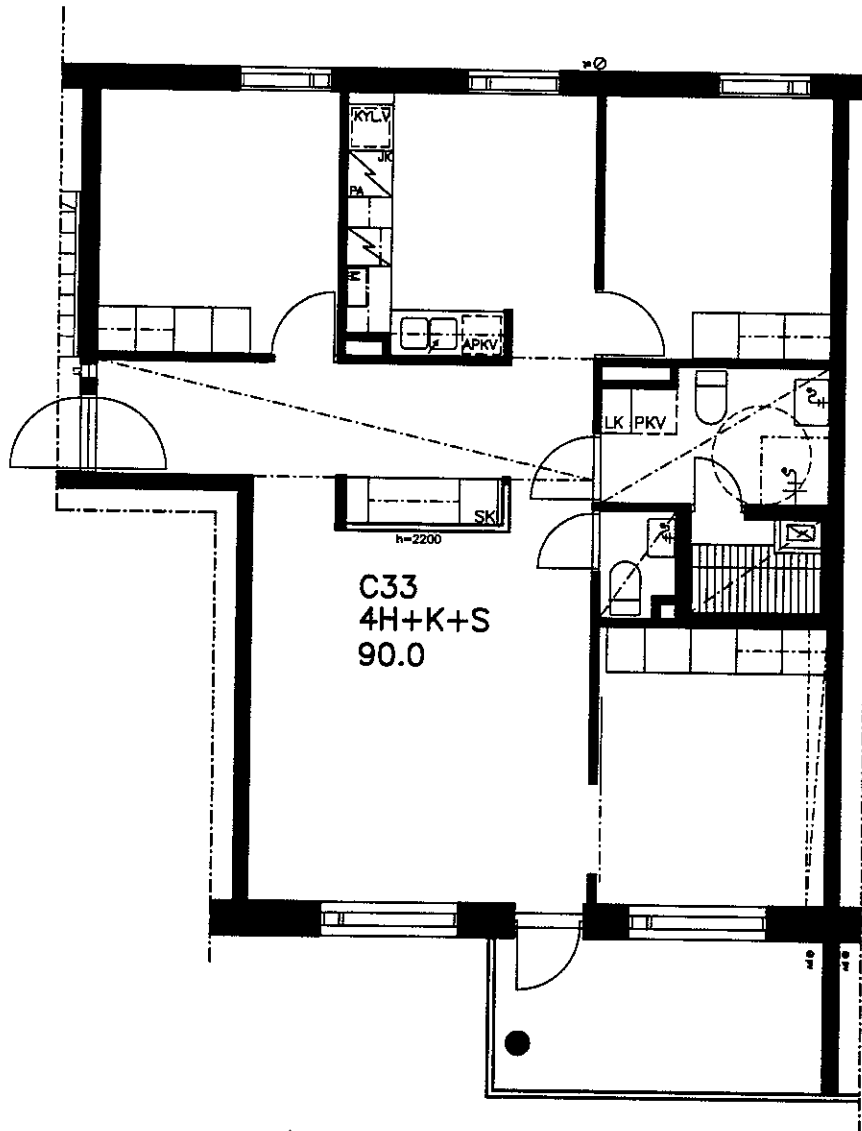
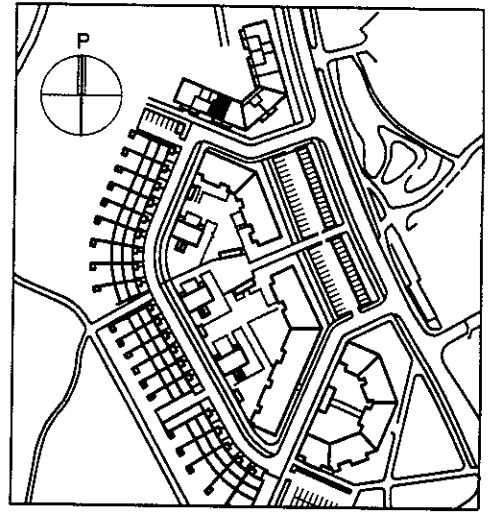
2.krs
1/100



POHJAPIIRUSTUS 1/100

HELSINGIN ASUMISOIKEUS OY
NAAPURIPELLONTIE
Naapuripellontie 8 C 32
2H+KK+S 45.5 m²,
POHJAPIIRUSTUS

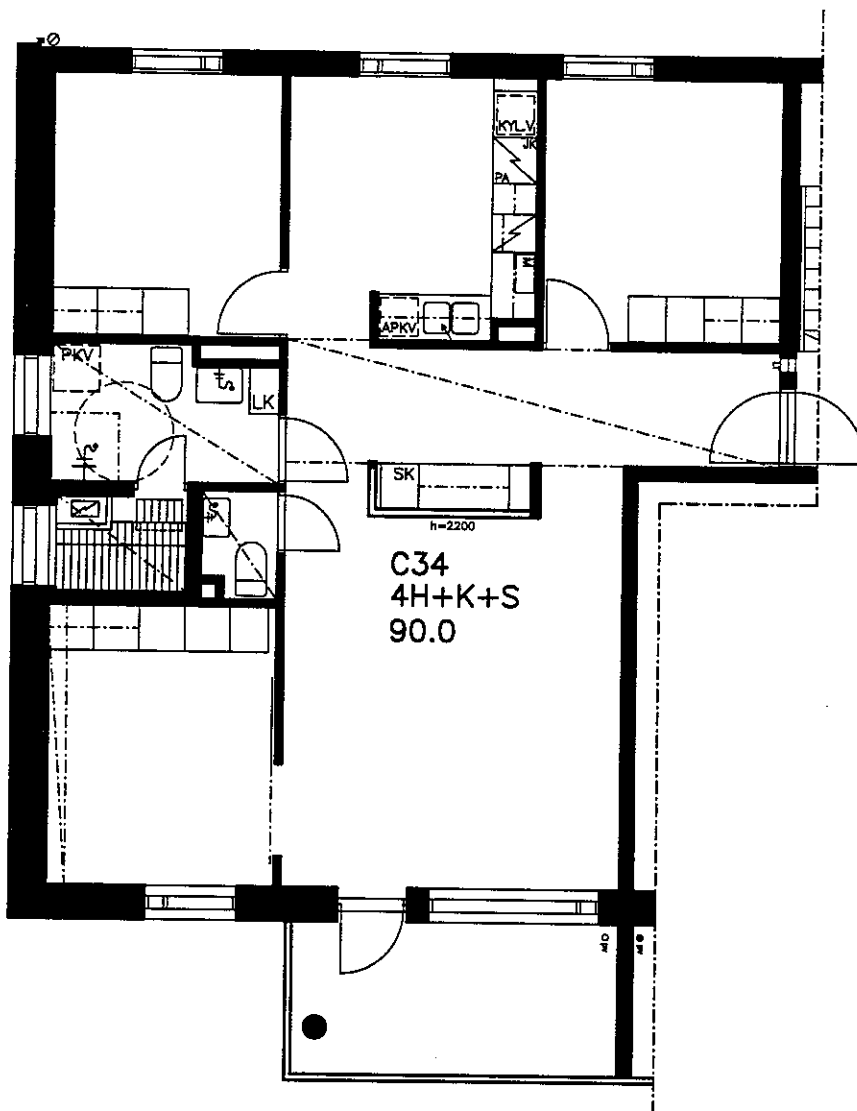
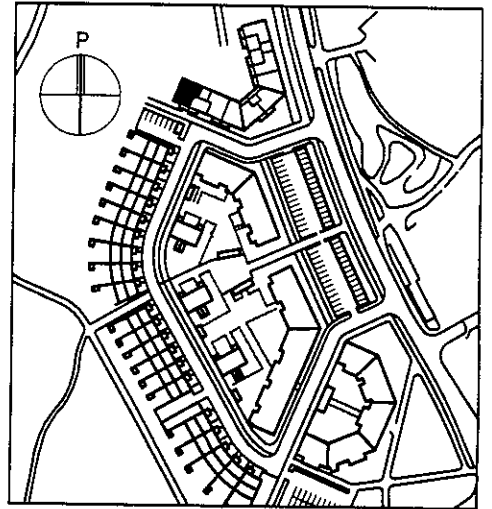
2.krs
1/100



POHJAPIIRUSTUS 1/100

HELSINGIN ASUMISOIKEUS OY
NAAPURIPELLONTIE
Naapuripellontie 8 C 33
4H+K+S 90.0 m²,
POHJAPIIRUSTUS

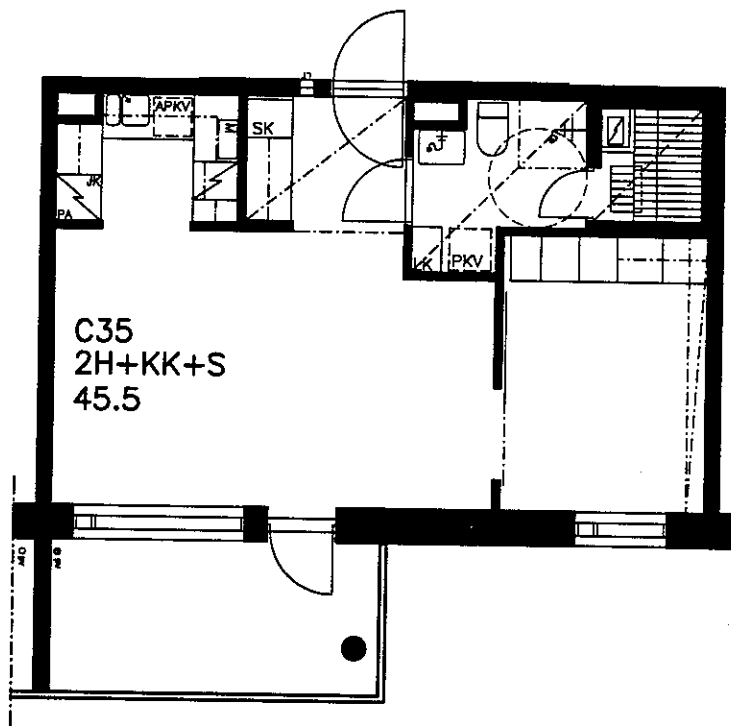
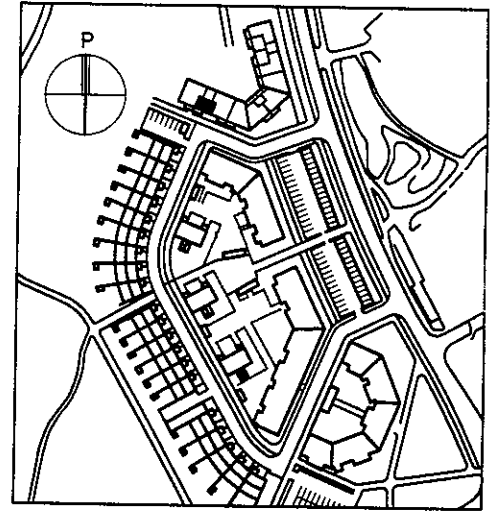
2.krs
1/100



POHJAPIIRUSTUS 1/100

HELSINGIN ASUMISOIKEUS OY
NAAPURIPELLONTIE
Naapuripellontie 8 C 34
4H+K+S 90.0 m²,
POHJAPIIRUSTUS

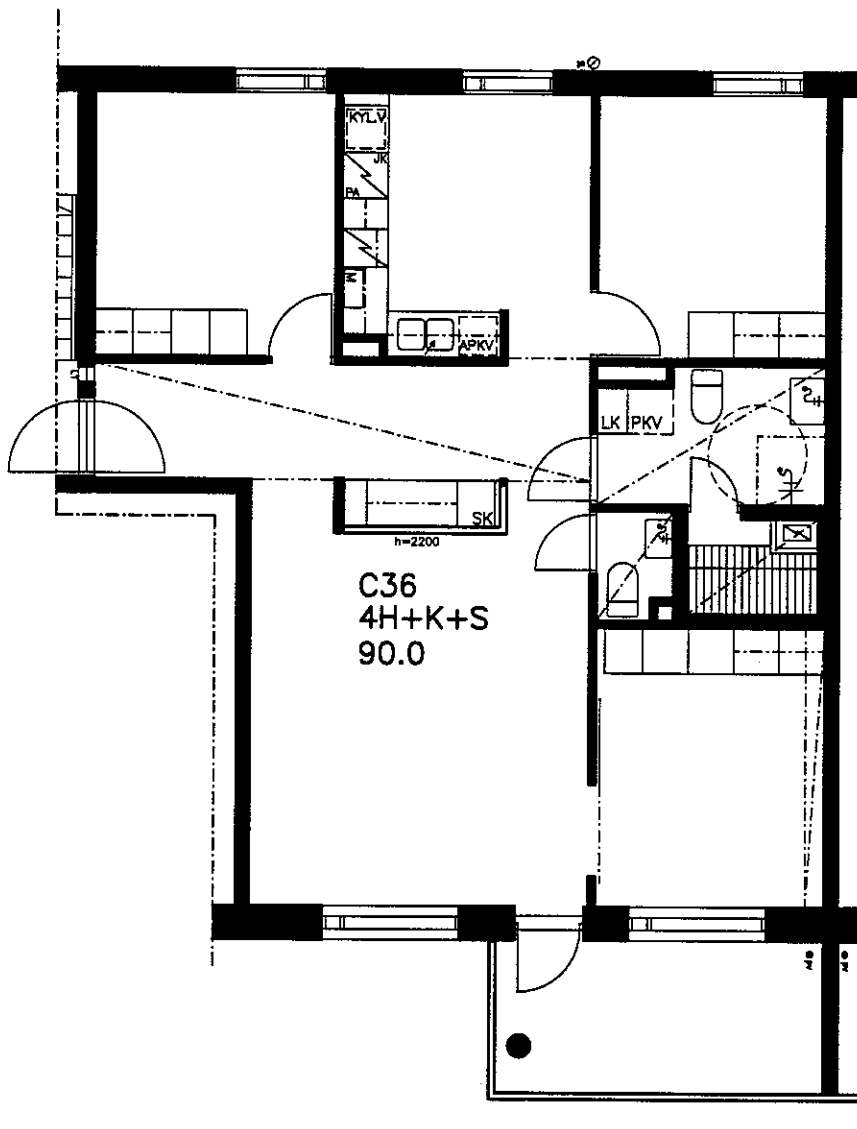
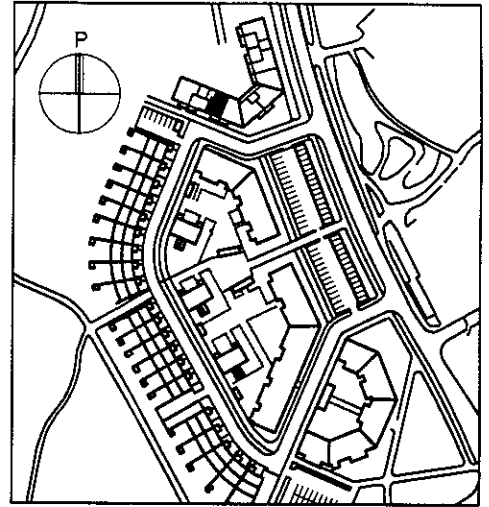
3.krs
1/100



POHJAPIIRUSTUS 1/100

HELSINGIN ASUMISOIKEUS OY
NAAPURIPELLONTIE
Naapuripellontie 8 C 35
2H+KK+S 45.5 m²,
POHJAPIIRUSTUS

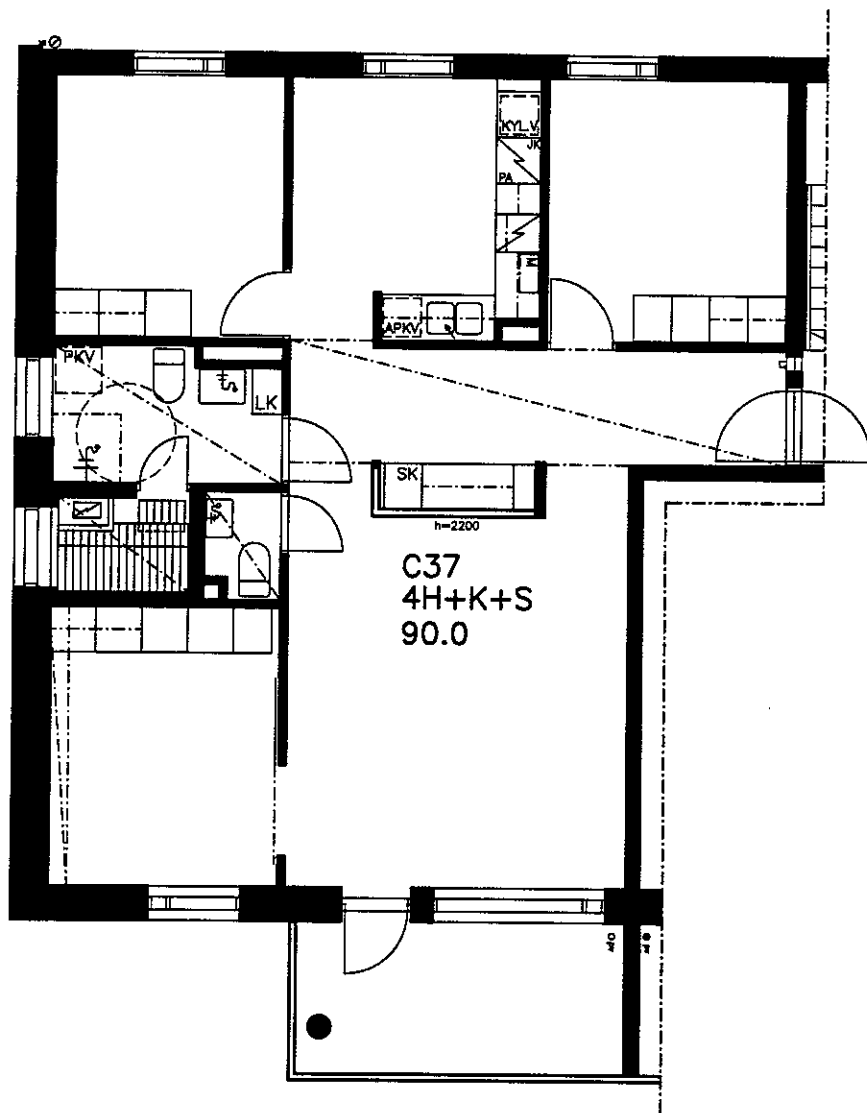
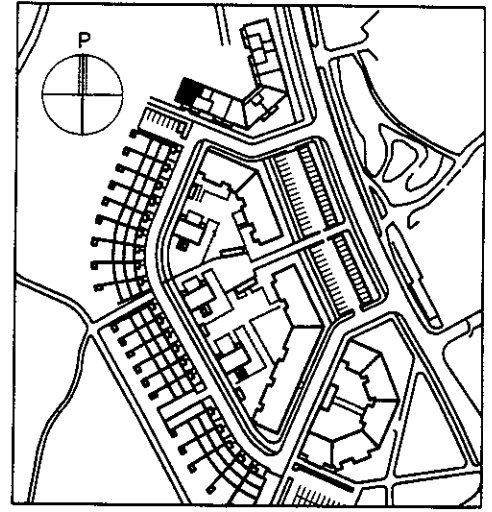
3.krs
1/100



POHJAPIIRUSTUS 1/100

HELSINGIN ASUMISOIKEUS OY
NAAPURIPELLONTIE
Naapuripellontie 8 C 36
4H+K+S 90.0 m²,
POHJAPIIRUSTUS

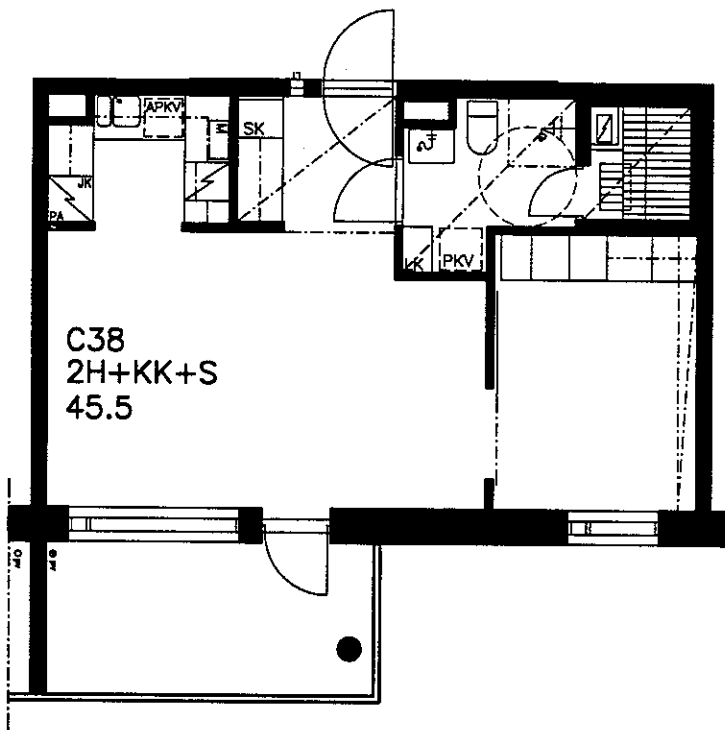
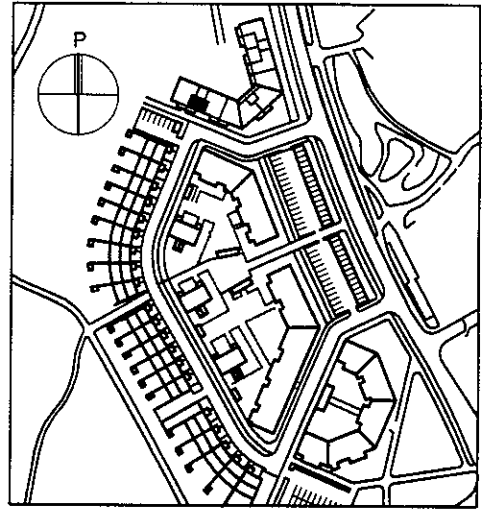
3.krs
1/100



POHJAPIIRUSTUS 1/100

HELSINGIN ASUMISOIKEUS OY
 NAAPURIPELLONTIE
 Naapuripellontie 8 C 37
 4H+K+S 90.0 m²,
 POHJAPIIRUSTUS

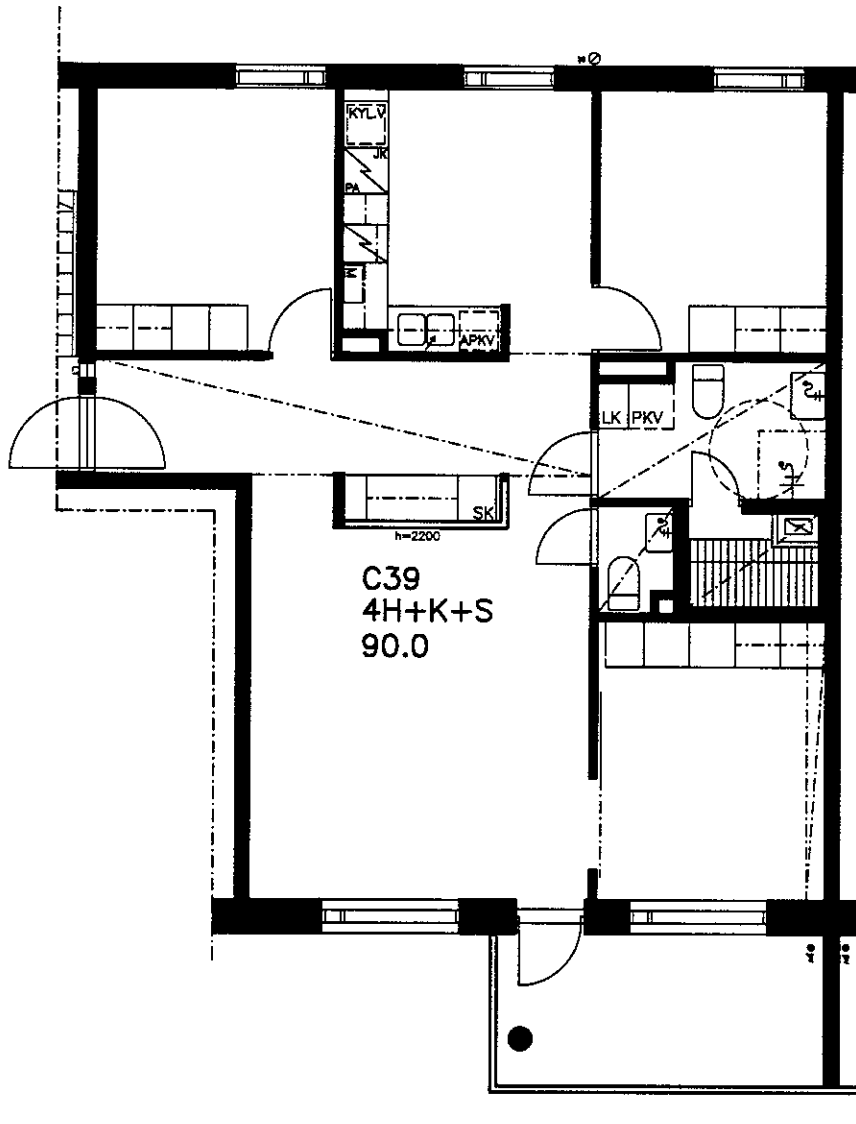
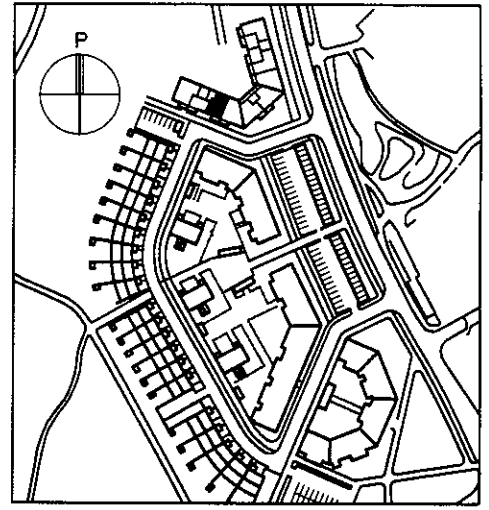
4.krs
 1/100



POHJAPIIRUSTUS 1/100

HELSINGIN ASUMISOIKEUS OY
NAAPURIPELLONTIE
Naapuripellontie 8 C 38
2H+KK+S 45.5 m²,
POHJAPIIRUSTUS

4.krs
1/100



POHJAPIIRUSTUS 1/100

HELSINGIN ASUMISOIKEUS OY
NAAPURIPELLONTIE
Naapuripellontie 8 C 39
4H+K+S 90.0 m²,
POHJAPIIRUSTUS

4.krs
1/100

