

# HELSINGIN ASUMISOIKEUS OY

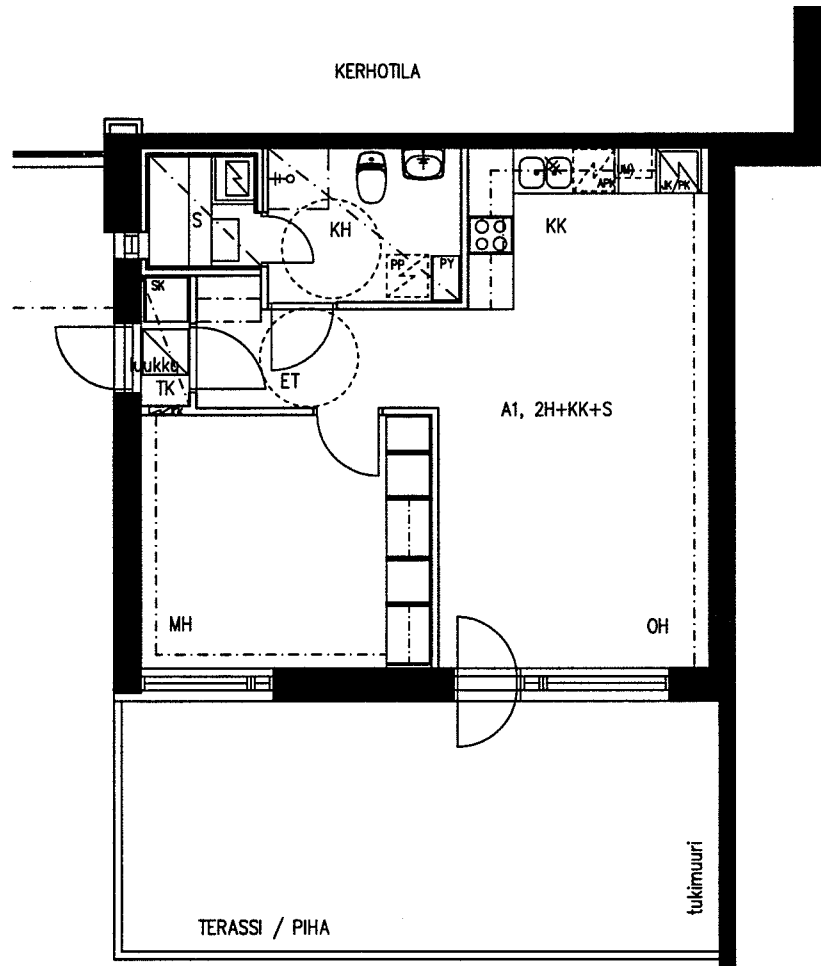
Linnoittajantie 5

asuntotyyppi  
2H+KK+S

pinta-ala  
51,5m<sup>2</sup>

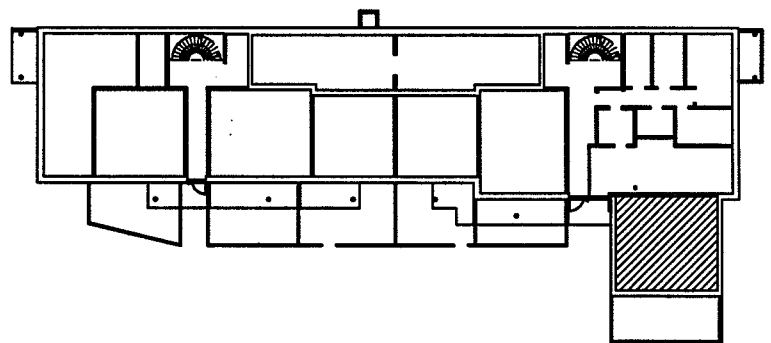
talo no / kerros  
1 / 1.krs

porras/huoneisto  
A / huoneisto A1



0 1 2 3 4 5 m  
mittakaava 1/100 1 cm = 1 m

oikeudet muutoksiin pidätetään



Arkitehtitoimisto Juha Kronlöf & Pauliina Vihinen

Merimiehenkatu 29

00150 Helsinki

puh 630 889

fax 622 3013

e-mail kronlöf.vihinen@arkkitehtitsto.inet.fi

8.3.2000

# HELSINGIN ASUMISOIKEUS OY

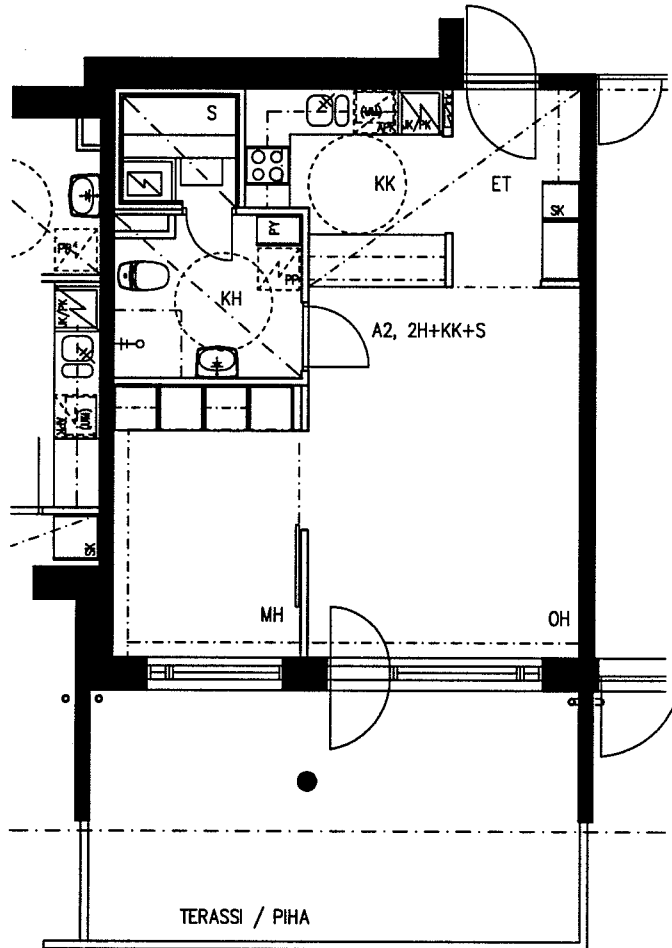
Linnoittajantie 5

asuntotyyppi  
2H+KK+S

pinta-ala  
46,5 m<sup>2</sup>

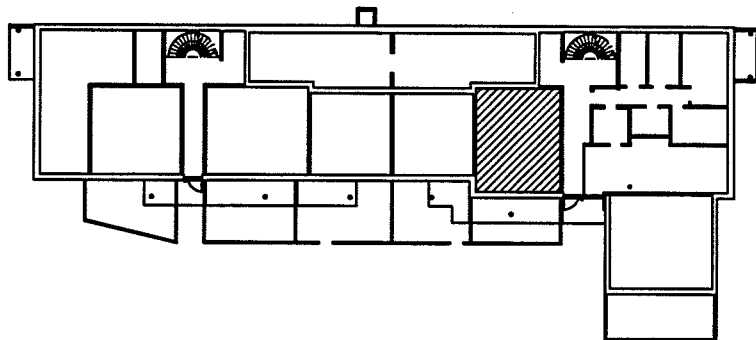
talo no / kerros  
1 / 1.krs

porras/huoneisto  
A / huoneisto A2



0 1 2 3 4 5 m  
mittakaava 1/100 1 cm = 1 m

oikeudet muutoksiin pidätetään



# HELSINGIN ASUMISOIKEUS OY

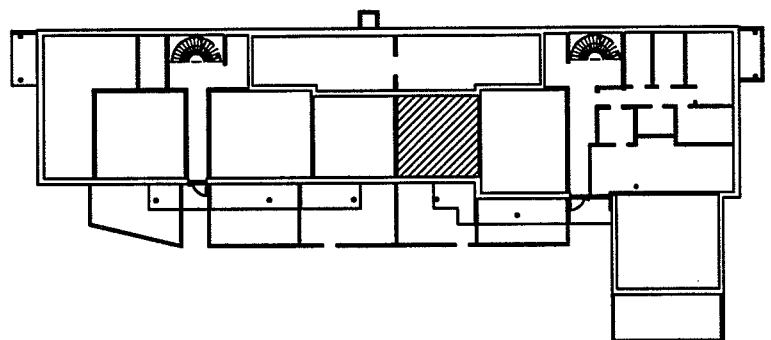
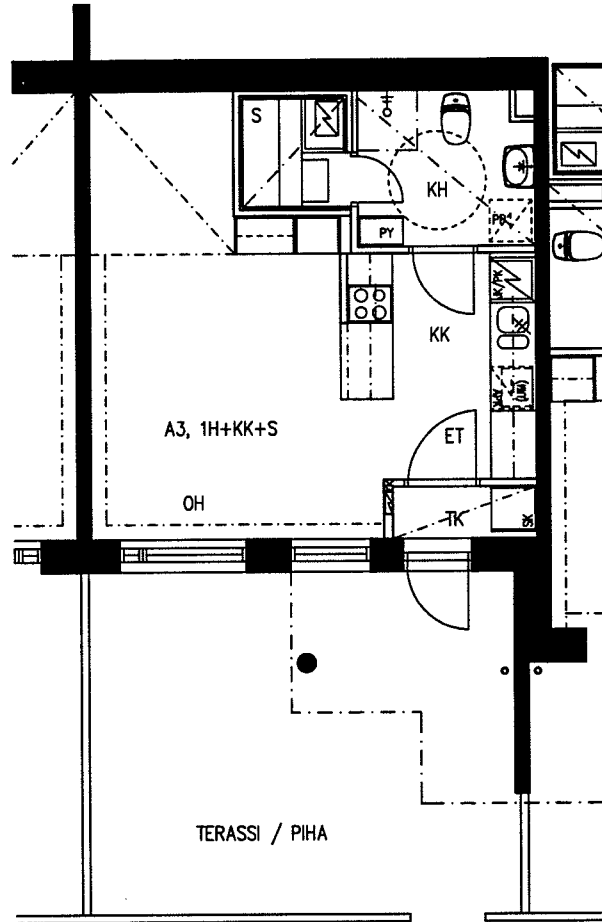
Linnoittajantie 5

asuntotyyppi  
1H+KK+S

pinta-ala  
35,0 m<sup>2</sup>

talo no / kerros  
1 / 1.krs

porras/huoneisto  
A / huoneisto A3



0 1 2 3 4 5 m  
mittakaava 1/100 1 cm = 1 m

oikeudet muutoksiin pidätetään

# HELSINGIN ASUMISOIKEUS OY

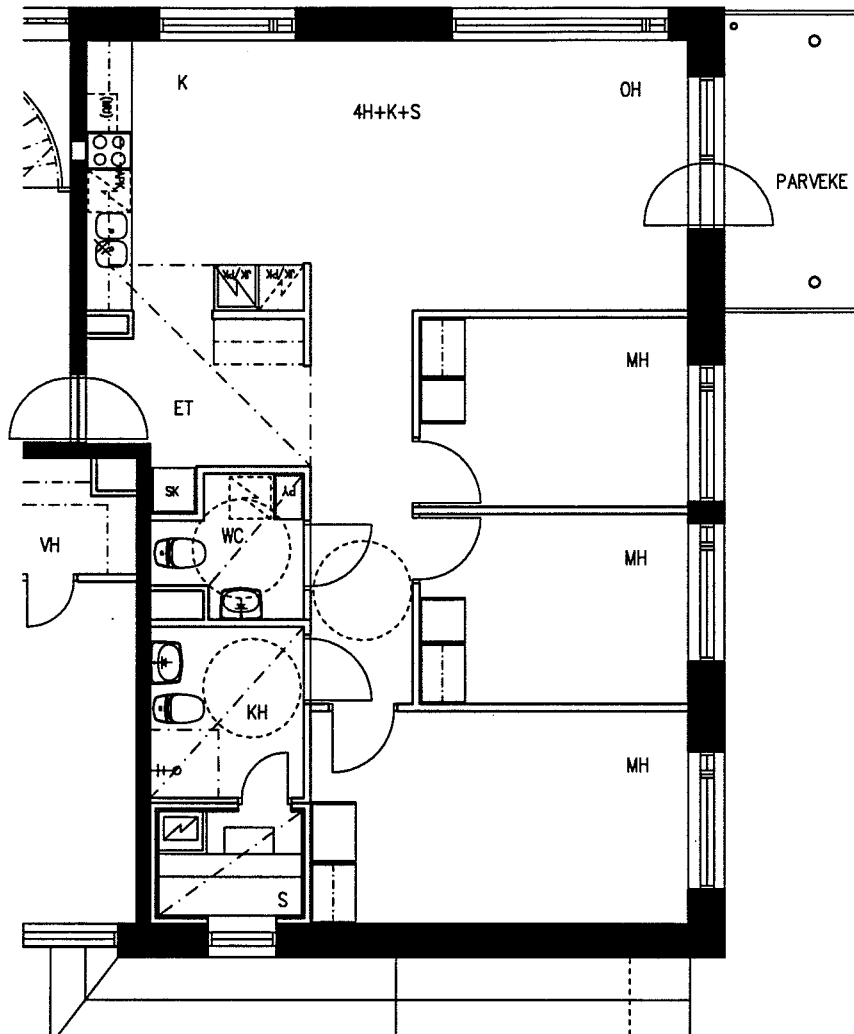
Linnoittajantie 5

asuntotyyppi  
4H+K+S

pinta-ala  
87,0

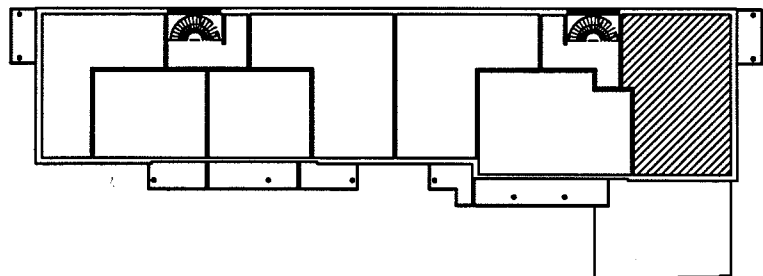
talo no / kerros  
1/2,3,4

porras/huoneisto  
A / A4, A8, A12



0 1 2 3 4 5 m  
mittakaava 1/100 1 cm = 1 m

oikeudet muutoksiin pidätetään



Arkkittehtitoimisto Juha Kronlöf & Pauliina Vihinen

Merimiehenkatu 29

00150 Helsinki

puh 630 889

fax 622 3013

e-mail kronlof.vihinen@arkkitehtitsto.inet.fi

8.3.2000

# HELSINGIN ASUMISOIKEUS OY

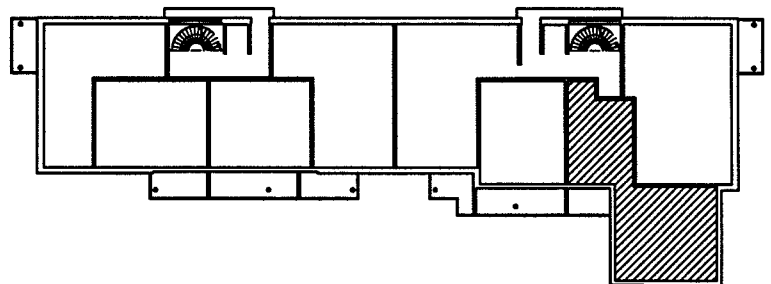
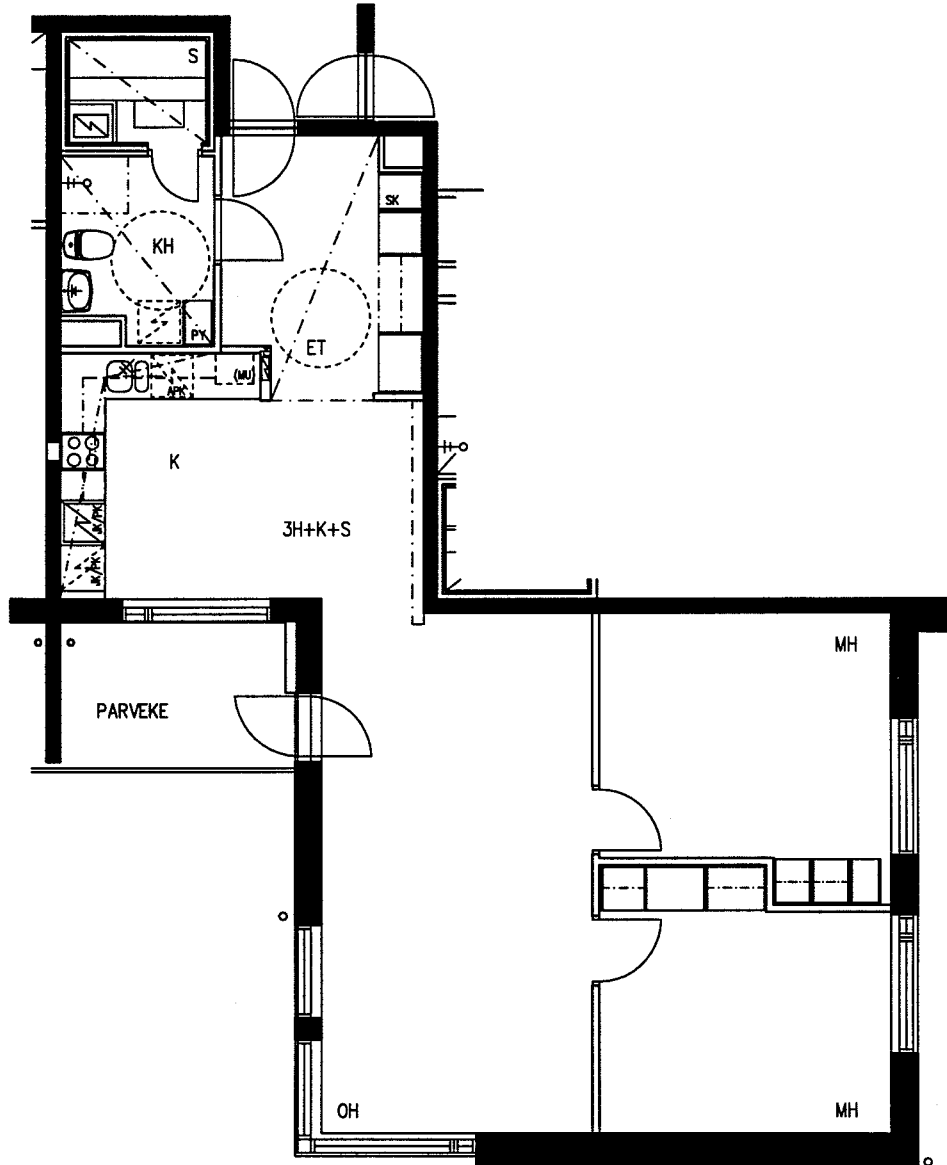
Linnoittajantie 5

asuntotyyppi  
3H+K+S

pinta-ala  
83,5 m<sup>2</sup>

talo no / kerros  
1/ 2,3

porras/huoneisto  
A/ A5, A9



0 1 2 3 4 5 m  
mittakaava 1/100 1 cm = 1 m

oikeudet muutoksiin pidätetään

Arkkitehtitoimisto Juha Kronlöf & Pauliina Vihinen

Merimiehenkatu 29

00150 Helsinki

puh 630 889

fax 622 3013

e-mail kronlöf.vihinen@arkkitehtitsto.inet.fi

8.3.2000

# HELSINGIN ASUMISOIKEUS OY

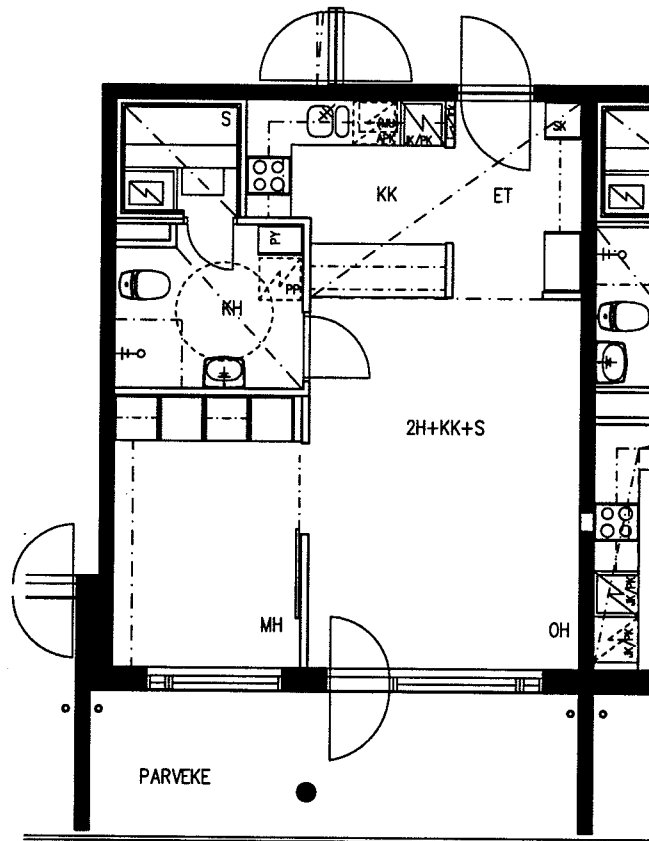
Linnoittajantie 5

asuntotyyppi  
2H+KK+S

pinta-ala  
46,5

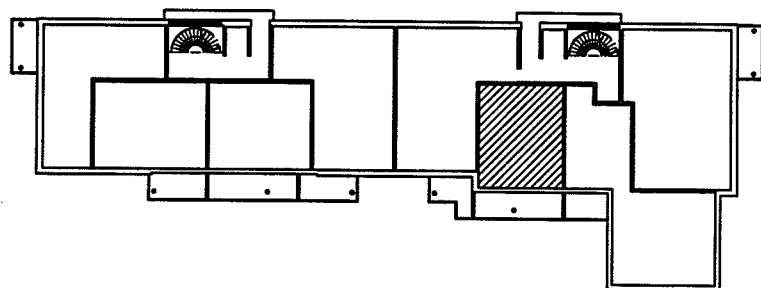
talo no / kerros  
1/2, 3

porras/huoneisto  
A/ A6, A10



0 1 2 3 4 5 m  
mittakaava 1/100 1 cm = 1 m

oikeudet muutoksiin pidätetään



Arkkitehtitoimisto Juha Kronlöf & Pauliina Vihinen

Merimiehenkatu 29

00150 Helsinki

puh 630 889

fax 622 3013

e-mail kronlöf.vihinen@arkkitehtitsto.inet.fi

8.3.2000

# HELSINGIN ASUMISOIKEUS OY

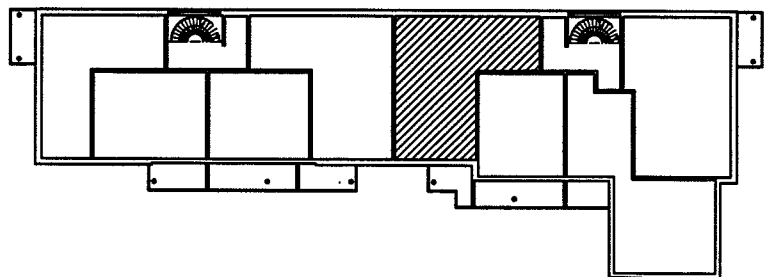
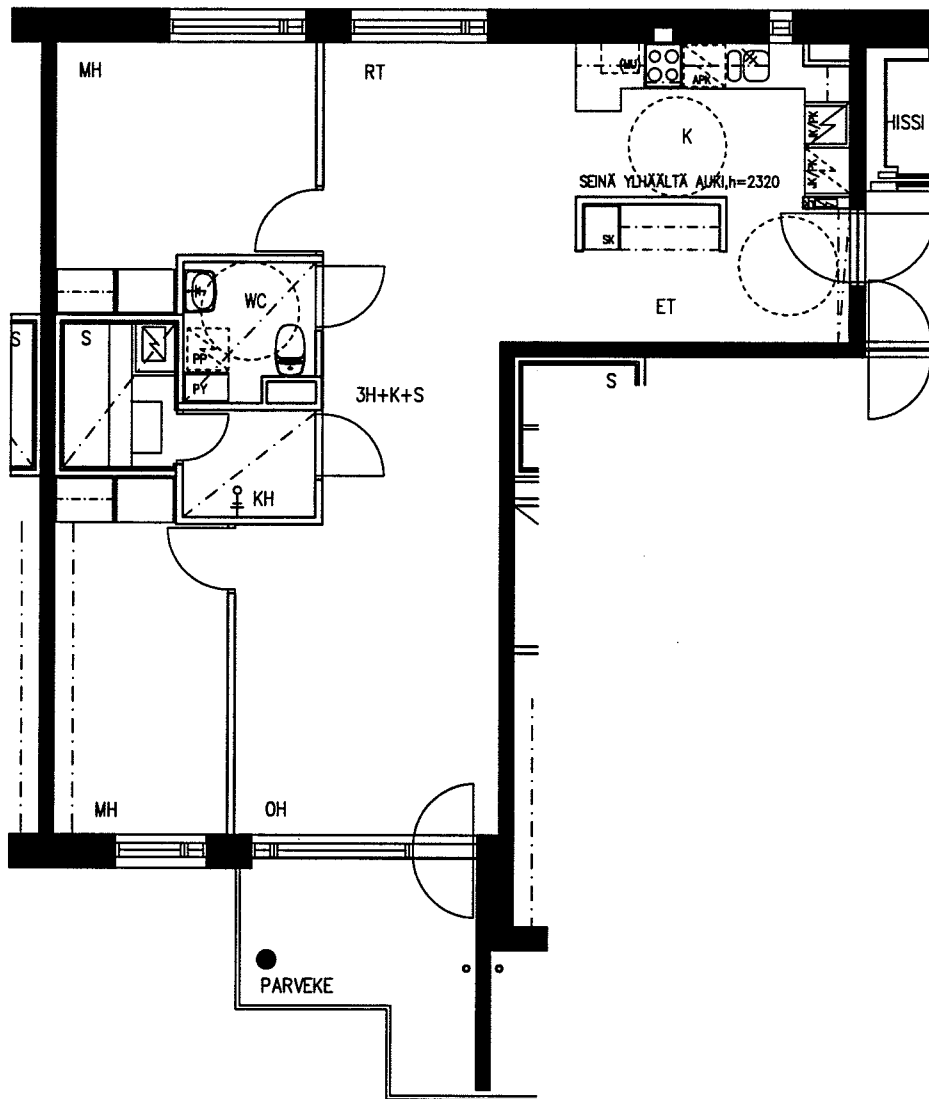
Linnoittajantie 5

asuntotyyppi  
3H+K+S

pinta-ala  
79,5 m<sup>2</sup>

talo no / kerros  
1 / 3, 4

porras/huoneisto  
A/ A11, A14



0 1 2 3 4 5 m  
mittakaava 1/100 1 cm = 1 m

oikeudet muutoksiin pidätetään

# HELSINGIN ASUMISOIKEUS OY

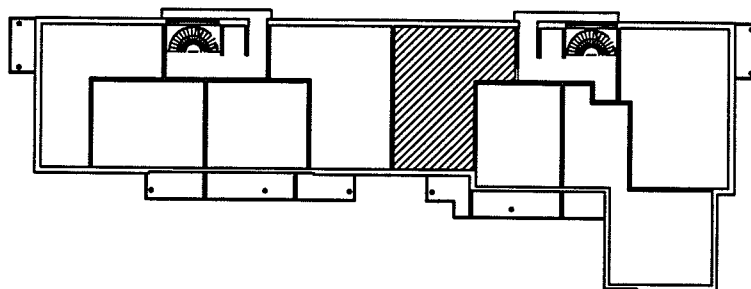
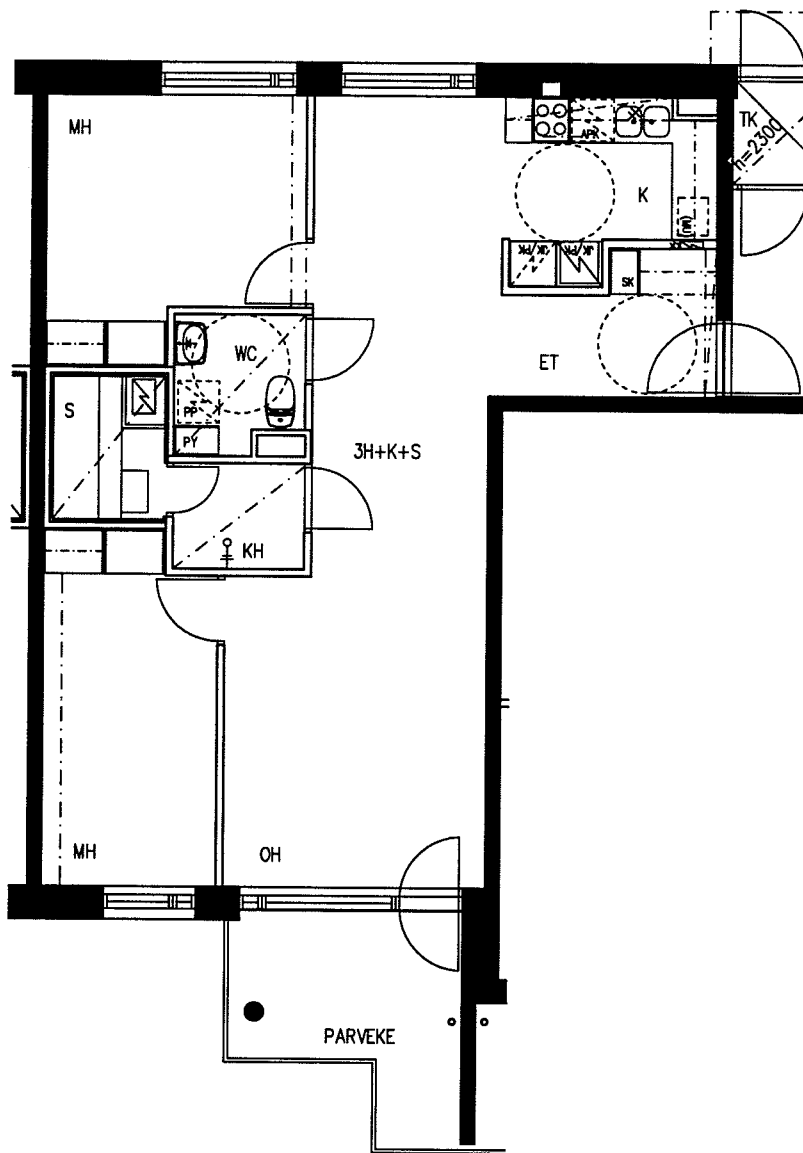
Linnoittajantie 5

asuntotyyppi  
3H+K+S

pinta-ala  
73,0 m<sup>2</sup>

talo no / kerros  
1/ 2.krs

porras/huoneisto  
A / A7



0 1 2 3 4 5 m  
mittakaava 1/100 1 cm = 1 m

oikeudet muutoksiin pidätetään



# HELSINGIN ASUMISOIKEUS OY

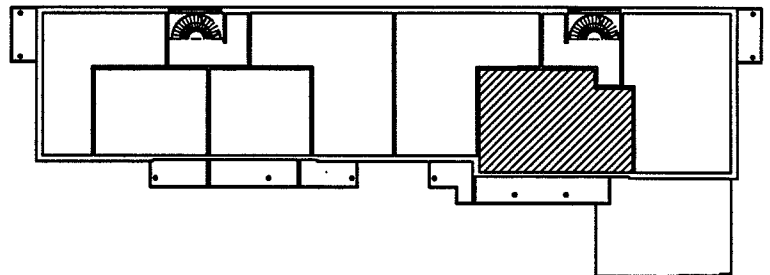
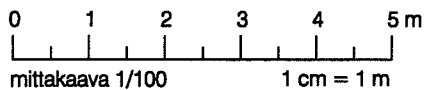
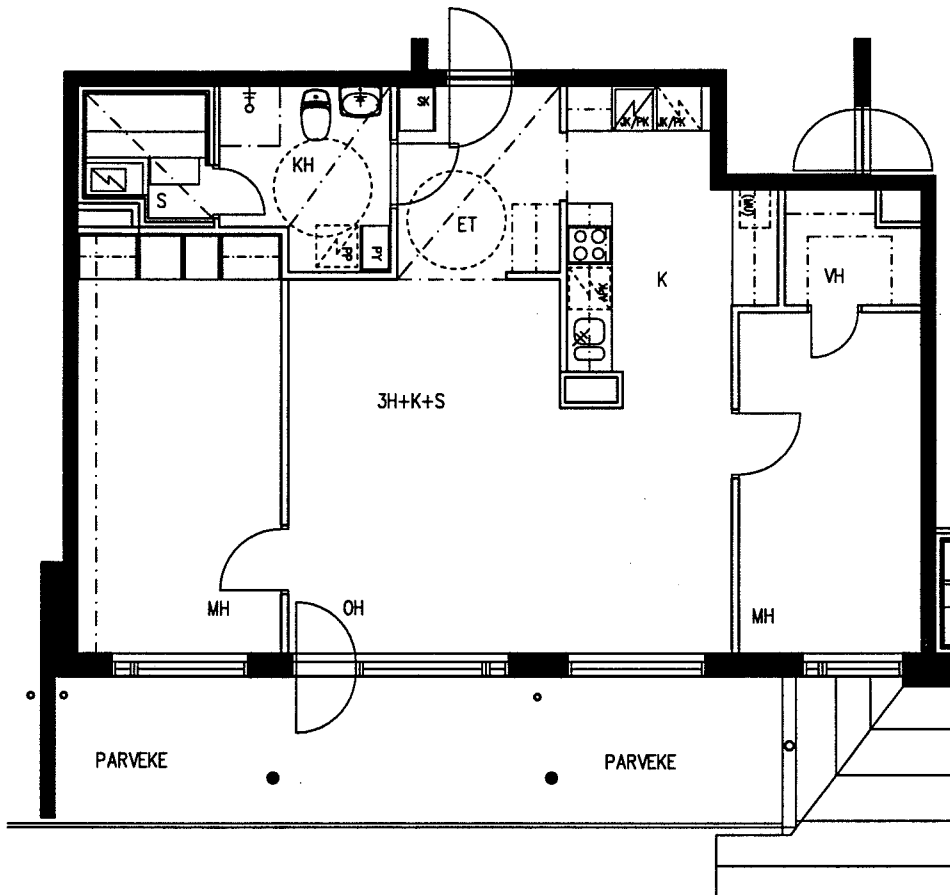
Linnoittajantie 5

asuntotyyppi  
3H+K+S

pinta-ala  
79,0 m<sup>2</sup>

talo no / kerros  
1 / 4

porras/huoneisto  
A / A 13



oikeudet muutoksiin pidätetään

Arkkitehtitoimisto Juha Kronlöf & Pauliina Vihinen

Merimiehenkatu 29

00150 Helsinki

puh 630 889

fax 622 3013

e-mail kronlof.vihinen@arkkitehtitsto.inet.fi

23.3.2000

# HELSINGIN ASUMISOIKEUS OY

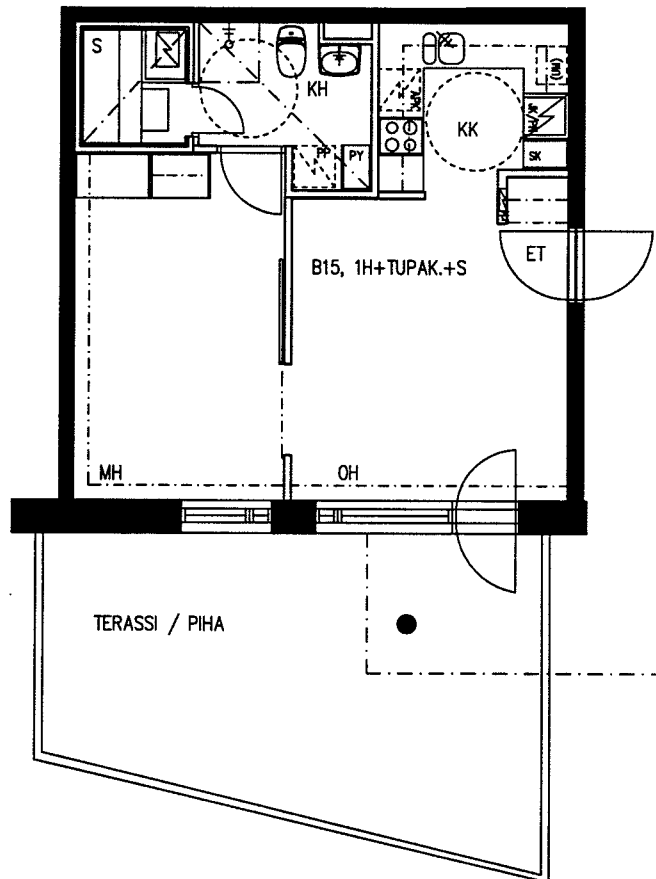
Linnoittajantie 5

asuntotyyppi  
1H+TUPAK+S

pinta-ala  
41,5 m<sup>2</sup>

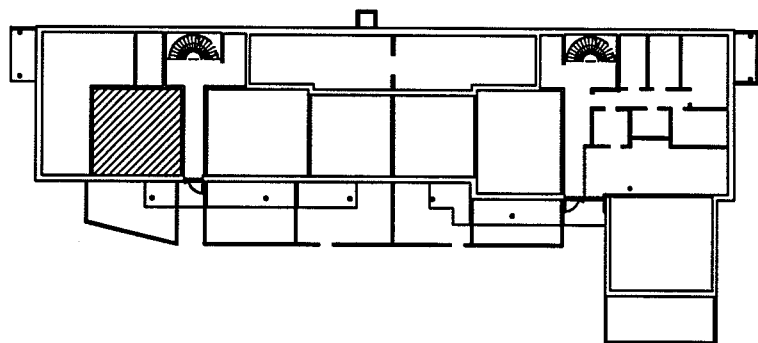
talo no / kerros  
1 / 1.krs

porras/huoneisto  
B / huoneisto B15



0 1 2 3 4 5 m  
mittakaava 1/100 1 cm = 1 m

oikeudet muutoksiin pidätetään



Arkkitehtitoimisto Juha Kronlöf & Pauliina Vihinen

Merimiehenkatu 29

00150 Helsinki

puh 630 889

fax 622 3013

e-mail kronlof.vihinen@arkkitehtitsto.inet.fi

8.3.2000

# HELSINGIN ASUMISOIKEUS OY

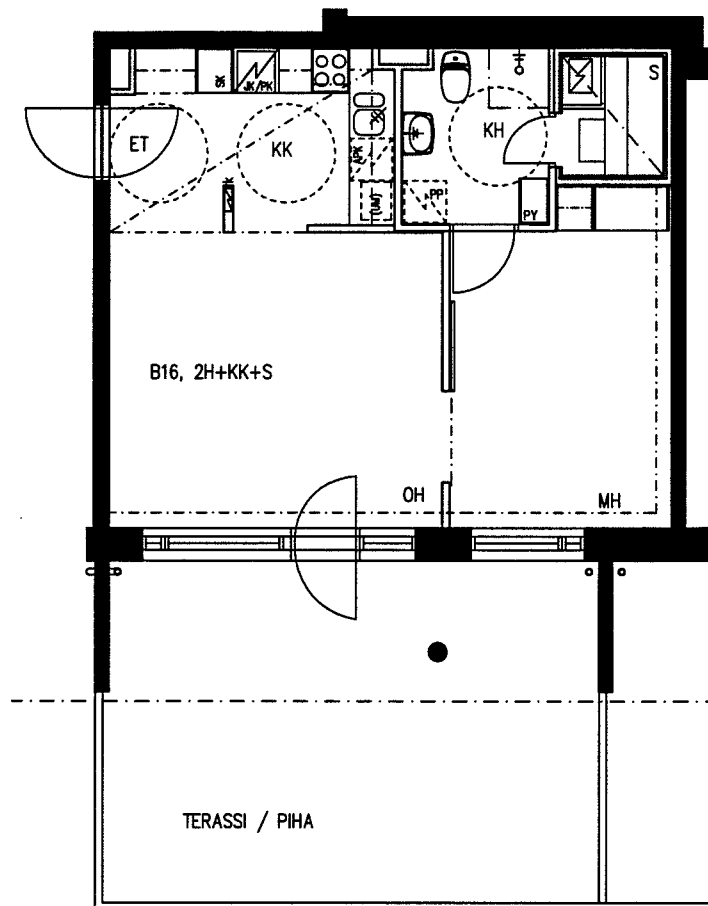
Linnoittajantie 5

asuntotyyppi  
2H+KK+S

pinta-ala  
47,0 m<sup>2</sup>

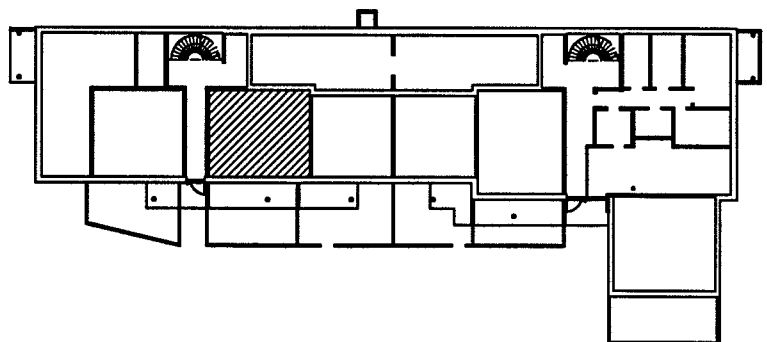
talo no / kerros  
1 / 1.krs

porras/huoneisto  
B / huoneisto B16



0 1 2 3 4 5 m  
mittakaava 1/100 1 cm = 1 m

oikeudet muutoksiin pidätetään



Arkkitehtitoimisto Juha Kronlöf & Pauliina Vihinen

Merimiehenkatu 29

00150 Helsinki

puh 630 889

fax 622 3013

e-mail kronlöf.vihinen@arkkitehtisto.inet.fi

8.3.2000

# HELSINGIN ASUMISOIKEUS OY

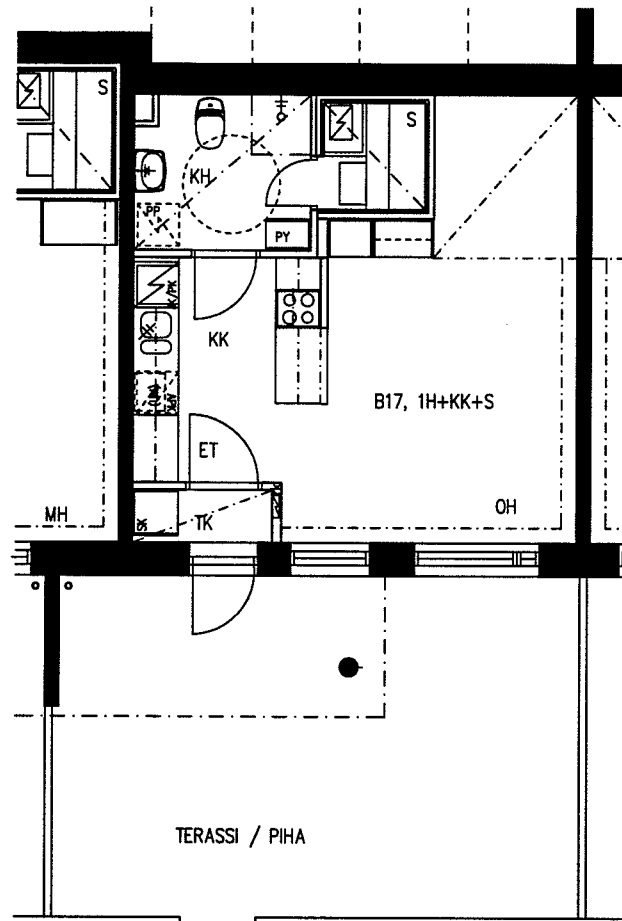
Linnoittajantie 5

asuntotyyppi  
1H+KK+S

pinta-ala  
35,0 m<sup>2</sup>

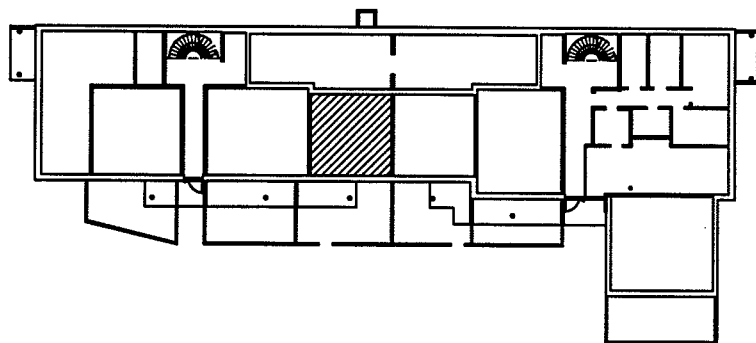
talo no / kerros  
1 / 1.krs

porras/huoneisto  
B / huoneisto B17



0 1 2 3 4 5 m  
mittakaava 1/100 1 cm = 1 m

oikeudet muutoksiin pidätetään



# HELSINGIN ASUMISOIKEUS OY

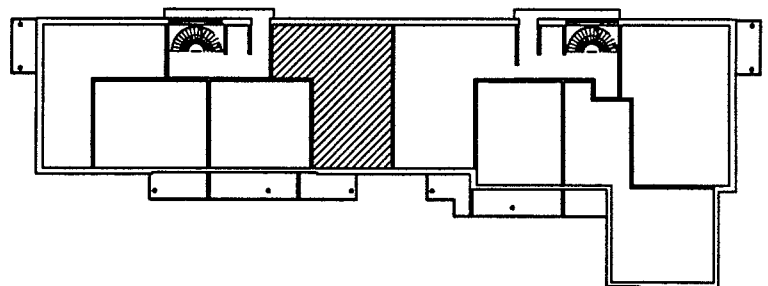
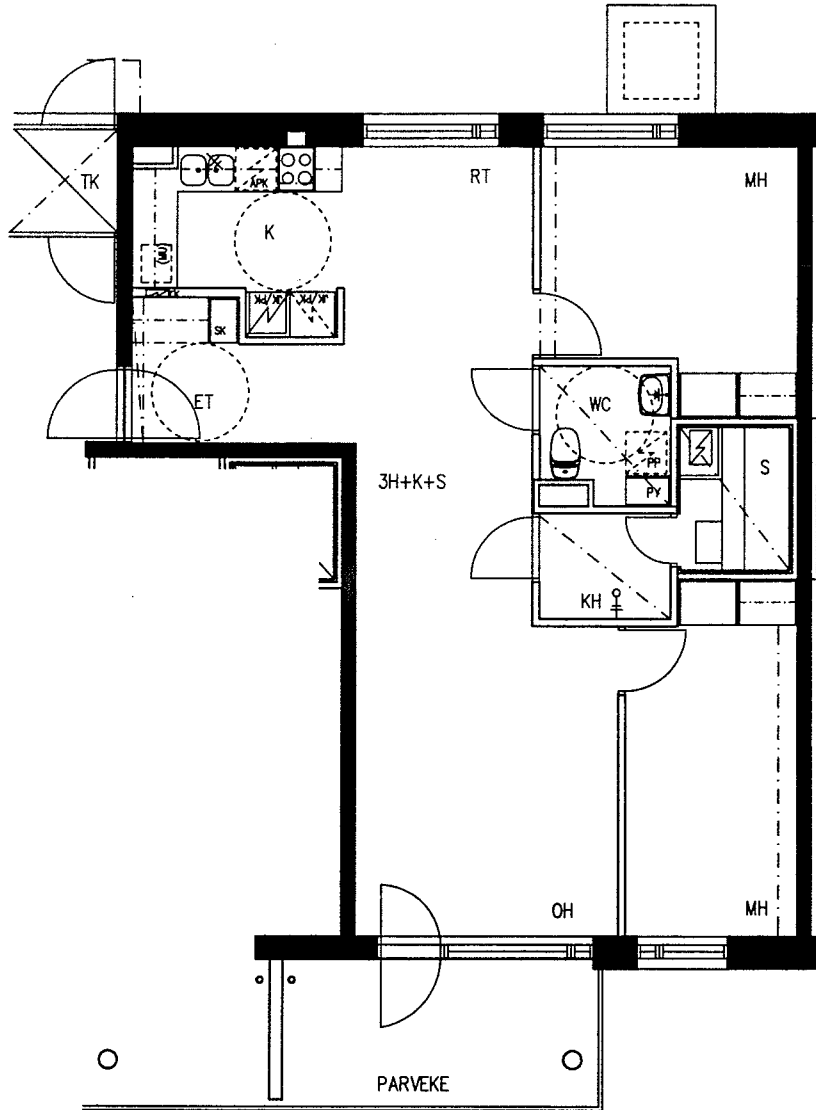
Linnoittajantie 5

asuntotyyppi  
3H+K+S

pinta-ala  
73,0

talo no / kerros  
1 / 2.krs

porras/huoneisto  
B / B18



0 1 2 3 4 5 m  
mittakaava 1/100 1 cm = 1 m

oikeudet muutoksiin pidätetään

Arkkitehtitoimisto Juha Kronlöf & Pauliina Vihinen

Merimiehenkatu 29

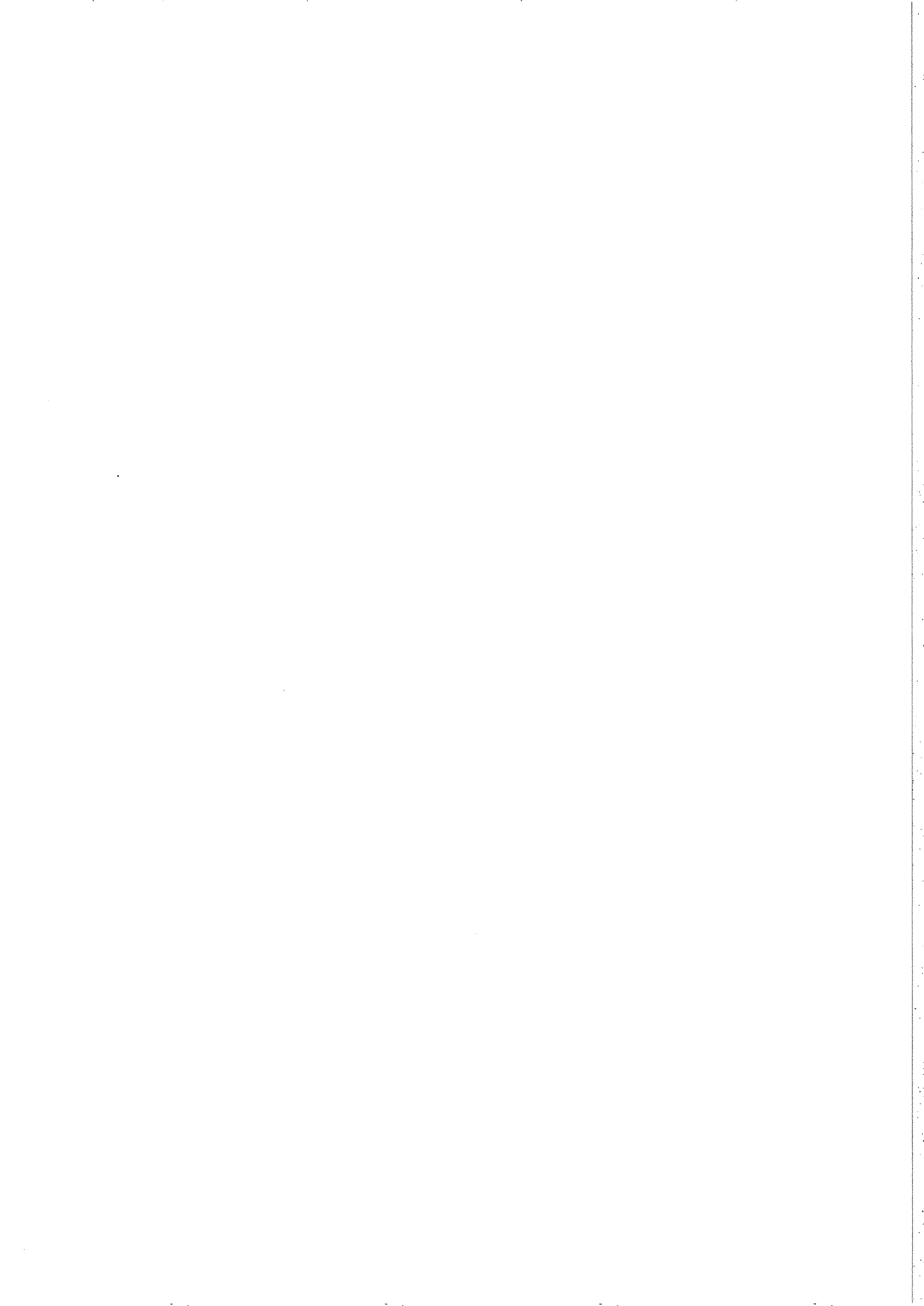
00150 Helsinki

puh 630 889

fax 622 3013

e-mail kronlöf.vihinen@arkkitehtitsto.inet.fi

8.3.2000



KORJATTU POUKAKUVA

HELSINGIN ASUMISOIKEUS OY

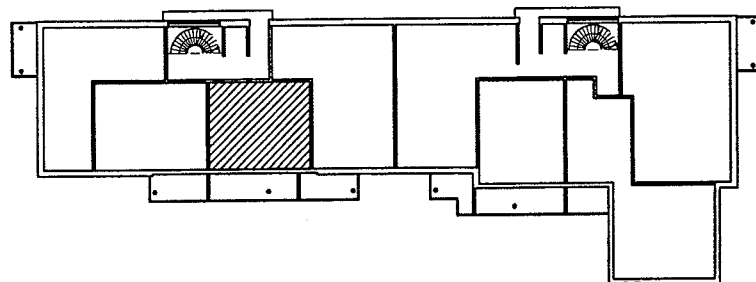
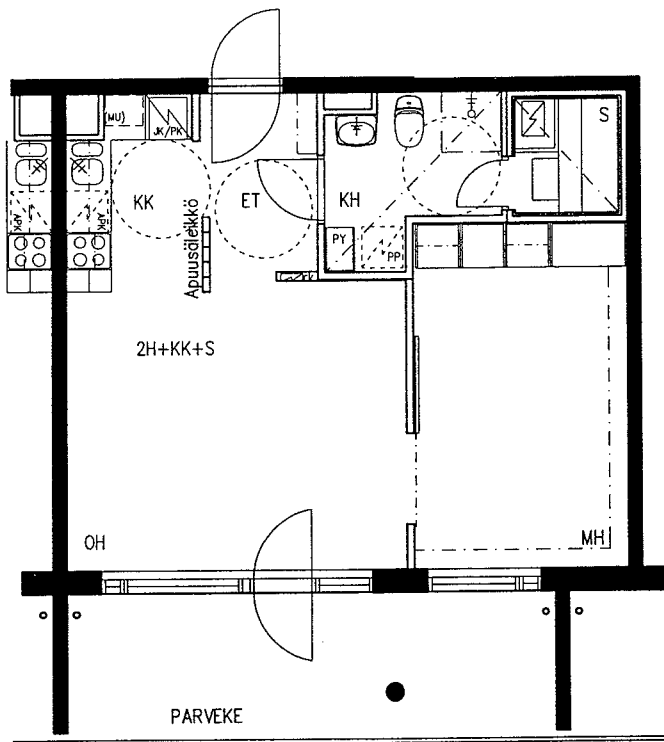
Linnoittajantie 5

asuntotyyppi  
2H+KK+S

pinta-ala  
46,5 m<sup>2</sup>

talo no / kerros  
1/ 2,3,4

porras/huoneisto  
B / B19, B23



0 1 2 3 4 5 m  
mittakaava 1/100 1 cm = 1 m

oikeudet muutoksiin pidätetään

KORJATTU PÖYHÄKUYA

# HELSINGIN ASUMISOIKEUS OY

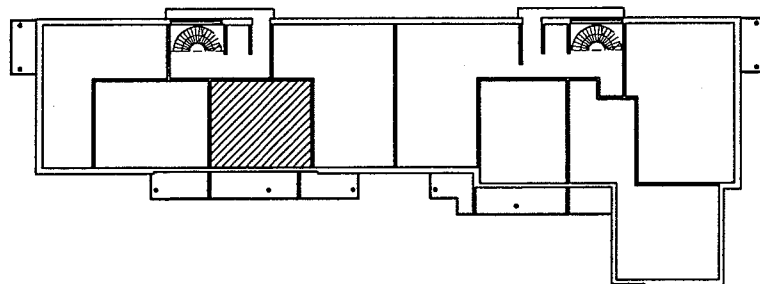
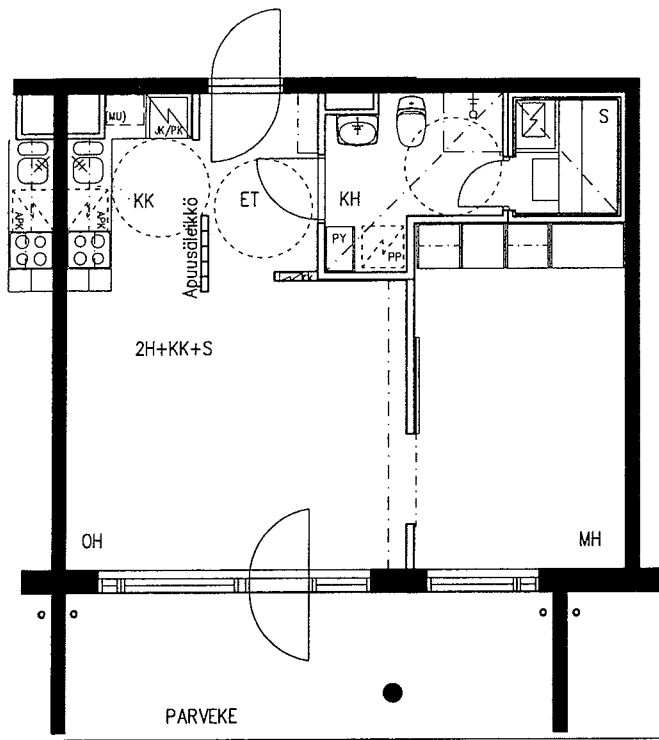
Linnoittajantie 5

asuntotyyppi  
2H+KK+S

pinta-ala  
46,5 m<sup>2</sup>

talo no / kerros  
1/ 2,3,4

porras/huoneisto  
B / B27



0 1 2 3 4 5 m  
mittakaava 1/100 1 cm = 1 m

oikeudet muutoksiin pidätetään



# HELSINGIN ASUMISOIKEUS OY

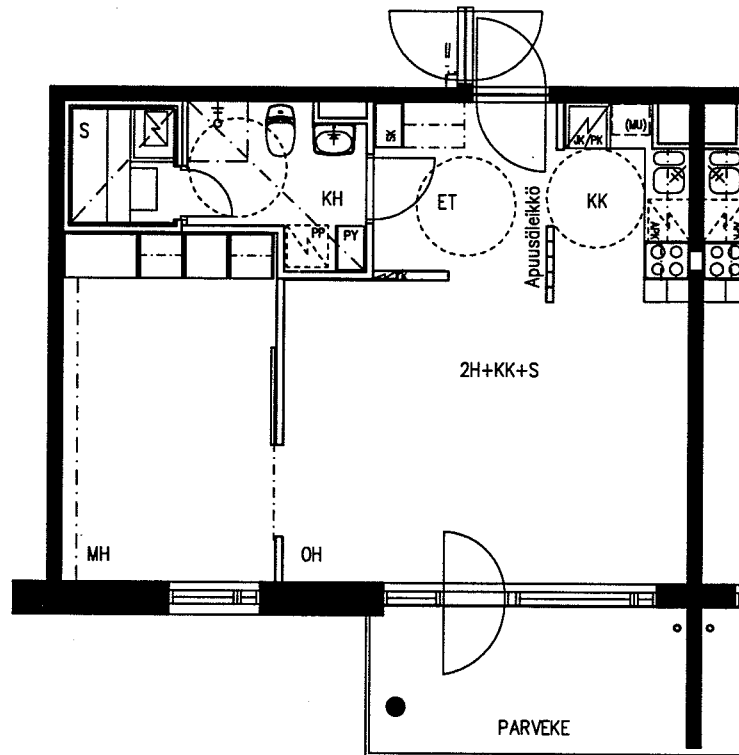
Linnoittajantie 5

asuntotyyppi  
2H+KK+S

pinta-ala  
52,0 m<sup>2</sup>

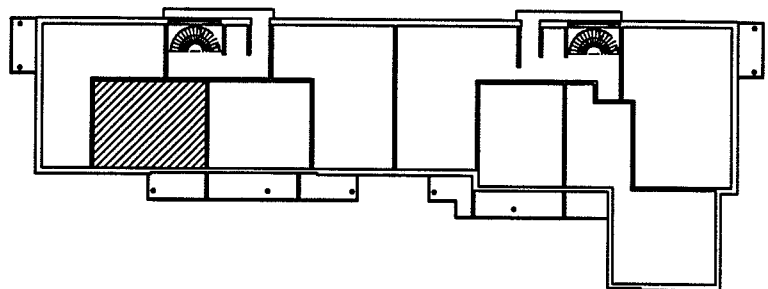
talo no / kerros  
1 / 2,3,4

porras/huoneisto  
B / B20, B24, B28



0 1 2 3 4 5 m  
mittakaava 1/100 1 cm = 1 m

oikeudet muutoksiin pidätetään



# HELSINGIN ASUMISOIKEUS OY

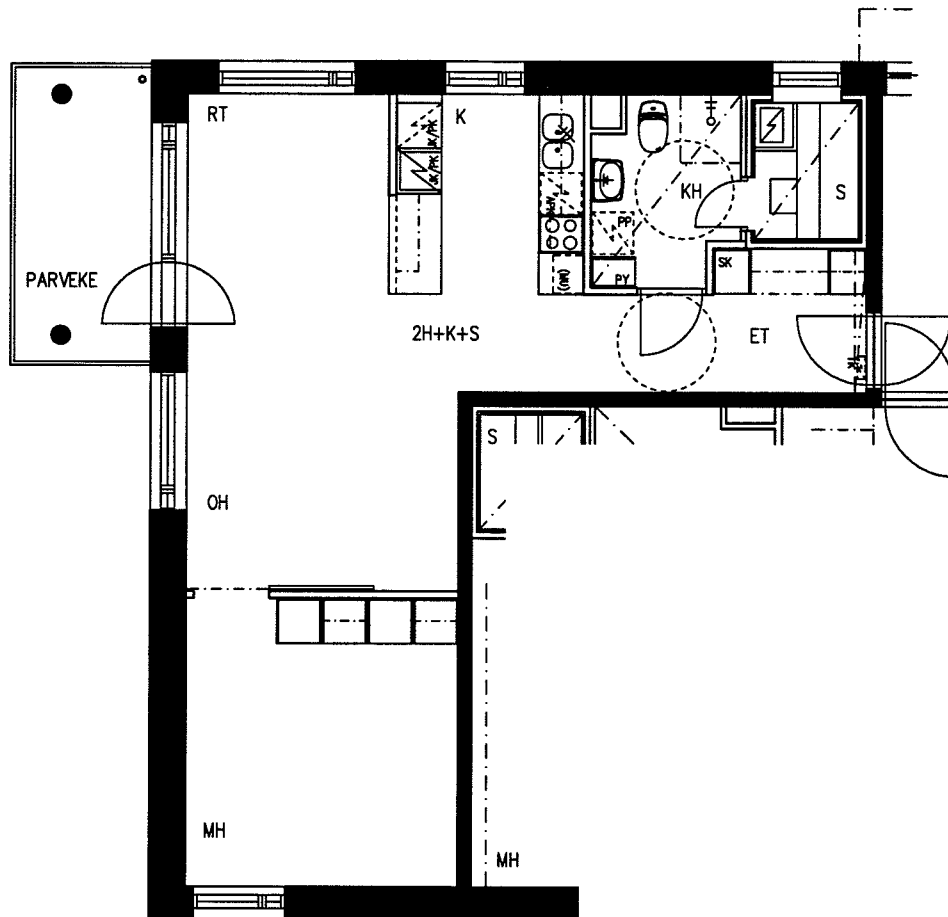
Linnoittajantie 5

asuntotyyppi  
2H+K+S

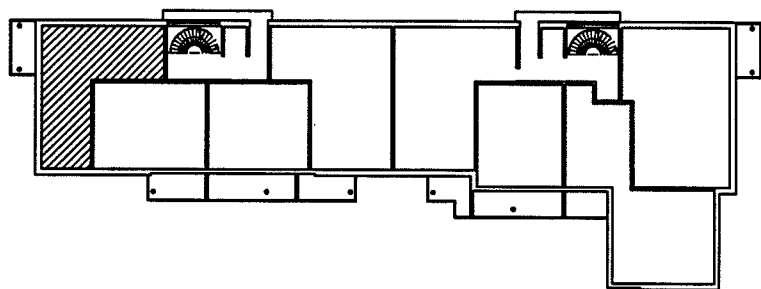
pinta-ala  
58,5 m<sup>2</sup>

talo no / kerros  
1 / 2, 3, 4

porras/huoneisto  
B / B 21, B25, B29



0 1 2 3 4 5 m  
mittakaava 1/100 1 cm = 1 m



oikeudet muutoksiin pidätetään

# HELSINGIN ASUMISOIKEUS OY

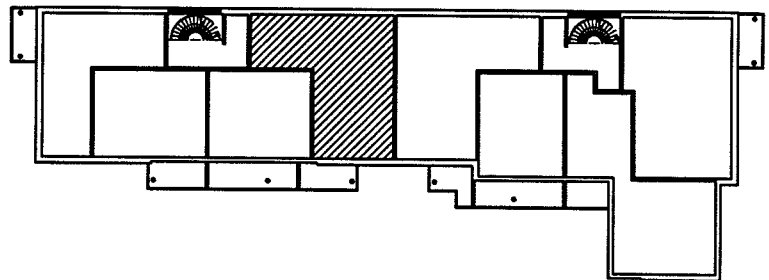
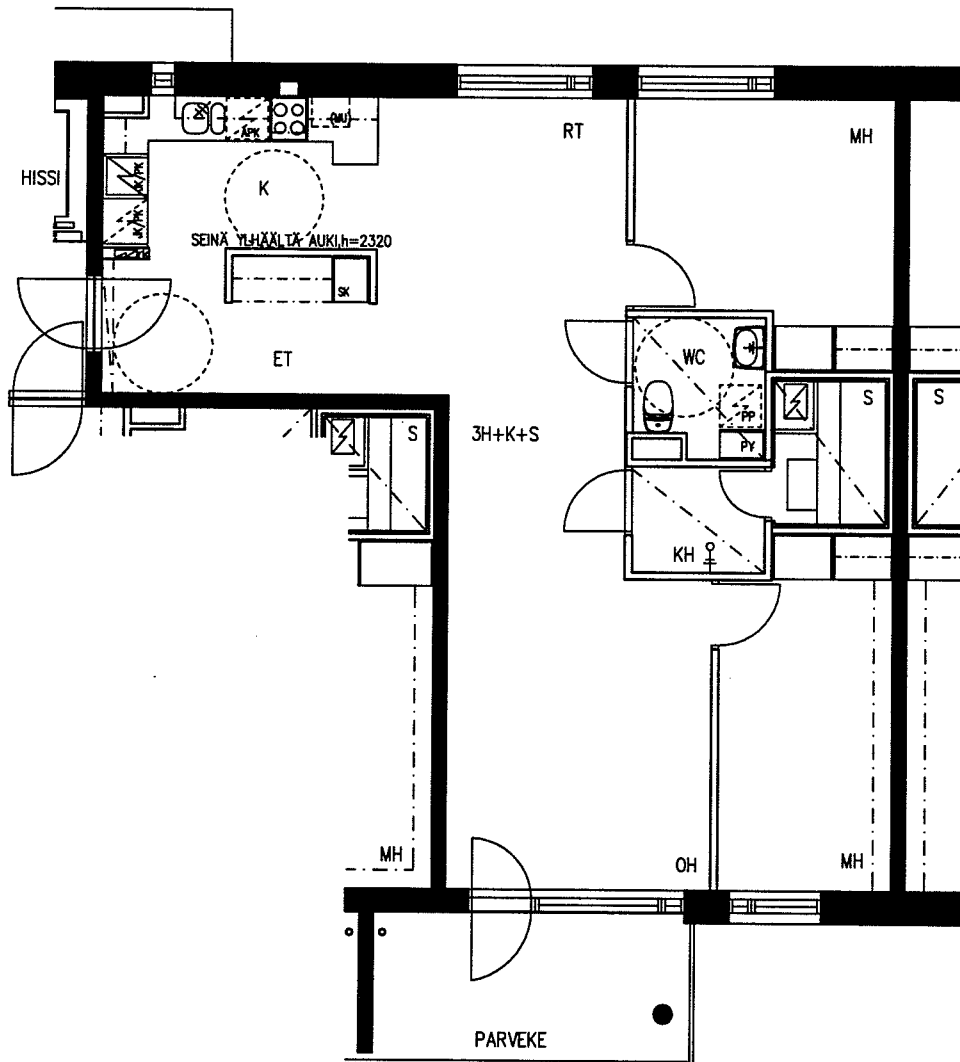
Linnoittajantie 5

asuntotyyppi  
3H+K+S

pinta-ala  
79,5 m<sup>2</sup>

talo no / kerros  
1 / 3, 4

porras/huoneisto  
B / B22, B26



0 1 2 3 4 5 m  
mittakaava 1/100 1 cm = 1 m

oikeudet muutoksiin pidätetään

Arkkittehtitoimisto Juha Kronlöf & Pauliina Vihinen

Merimiehenkatu 29

00150 Helsinki

puh 630 889

fax 622 3013

e-mail kronlöf.vihinen@arkkitehtitsto.inet.fi

8.3.2000

# HELSINGIN ASUMISOIKEUS OY

Linnoittajantie 5

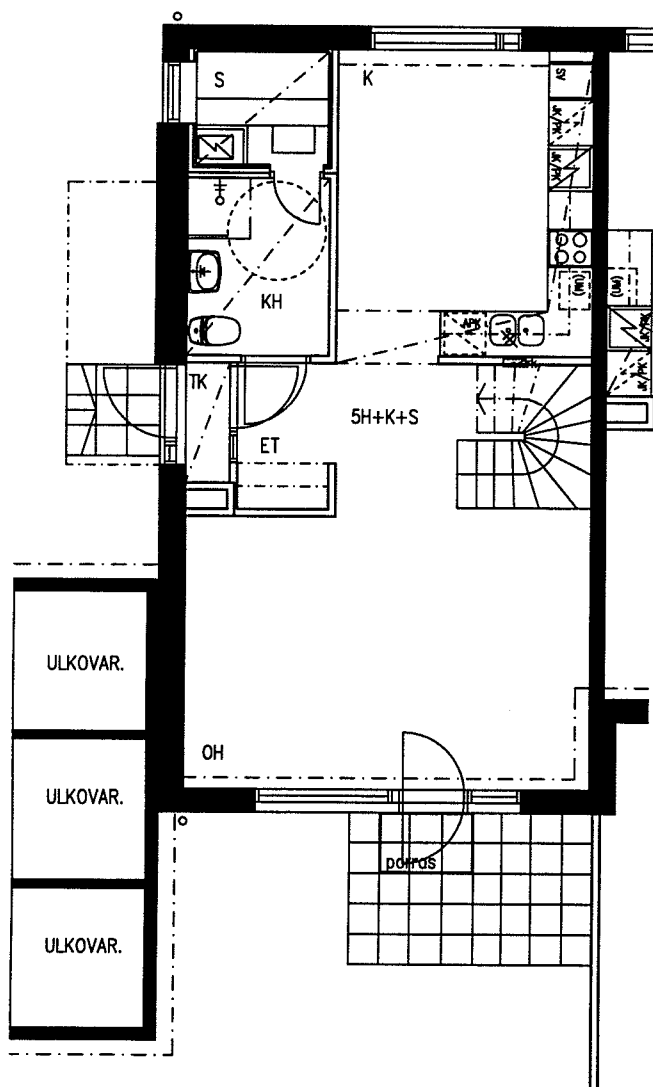
asuntotyyppi  
5h + k + s

pinta-ala  
102 m<sup>2</sup>

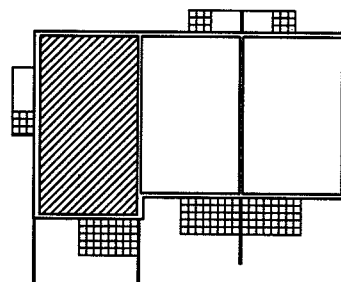
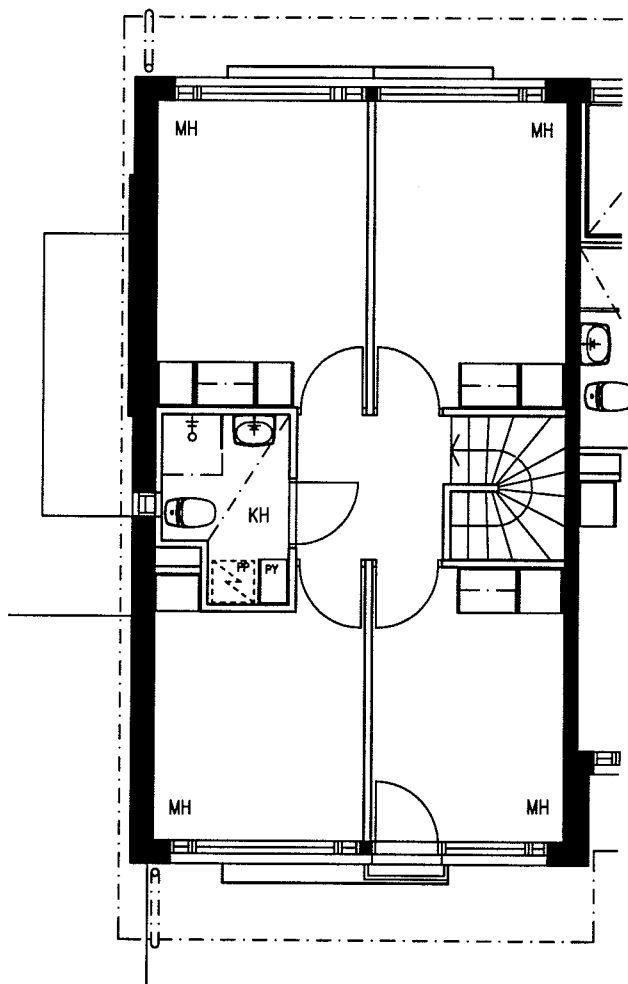
talo no 2  
rivitalo

asunto C 30

1. kerros



2. kerros



0 1 2 3 4 5 m

mittakaava 1/100 1 cm = 1 m

POHJIIN SAATTAA TULLA TARKEN-  
NUKSIA SUUNNITTELUN EDESSÄ

# HELSINGIN ASUMISOIKEUS OY

Linnoittajantie 5

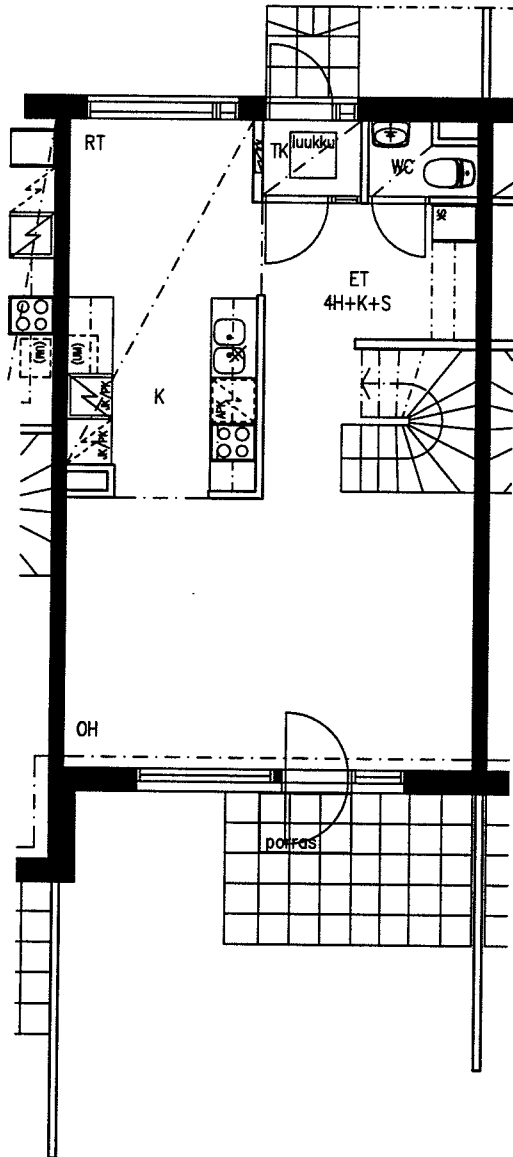
asuntotyyppi  
4h + k + s

pinta-ala  
88,5 m<sup>2</sup>

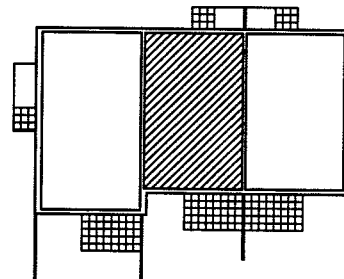
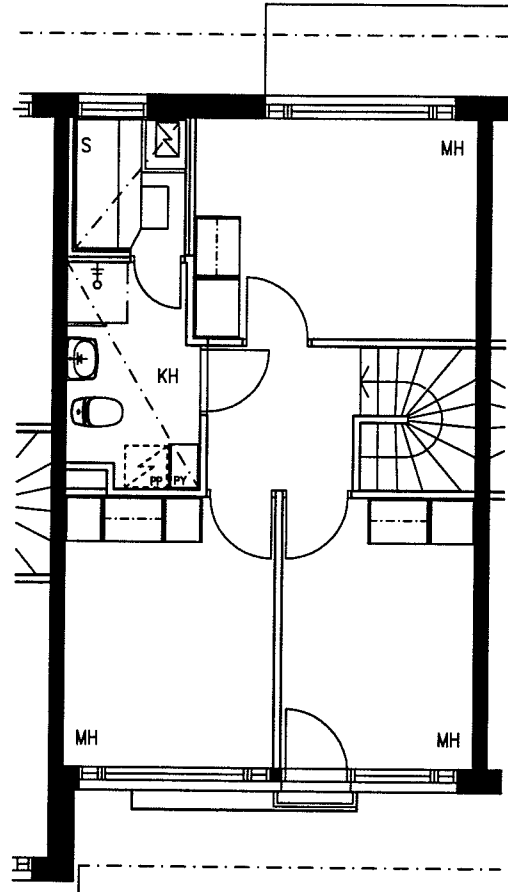
talo no 2  
rivitalo

asunto C 31

1. kerros



2. kerros



0 1 2 3 4 5 m  
mittakaava 1/100 1 cm = 1 m

POHJIIN SAATTAA TULLA TARKEN-  
NUKSIA SUUNNITTELUN EDETESSÄ

# HELSINGIN ASUMISOIKEUS OY

Linnoittajantie 5

asuntotyyppi  
4h + k + s

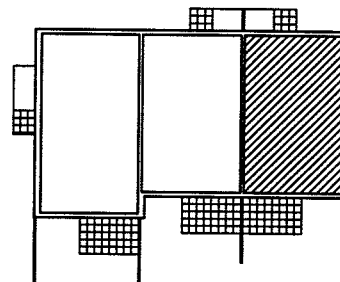
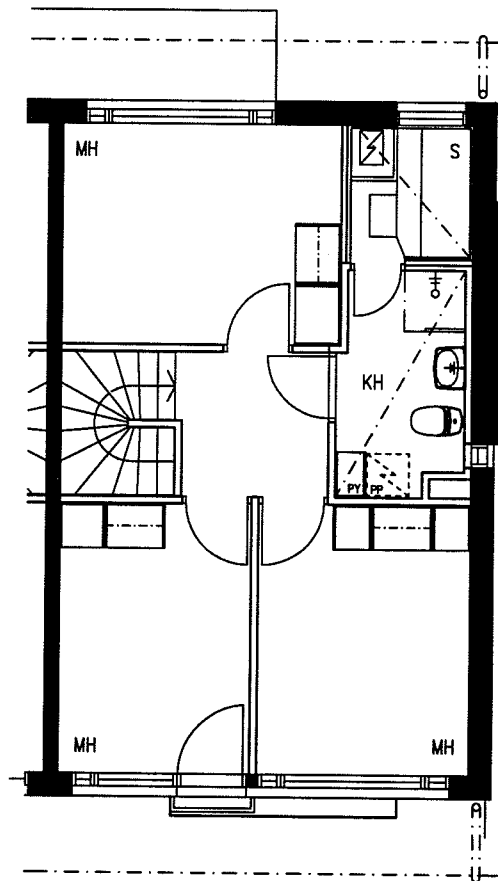
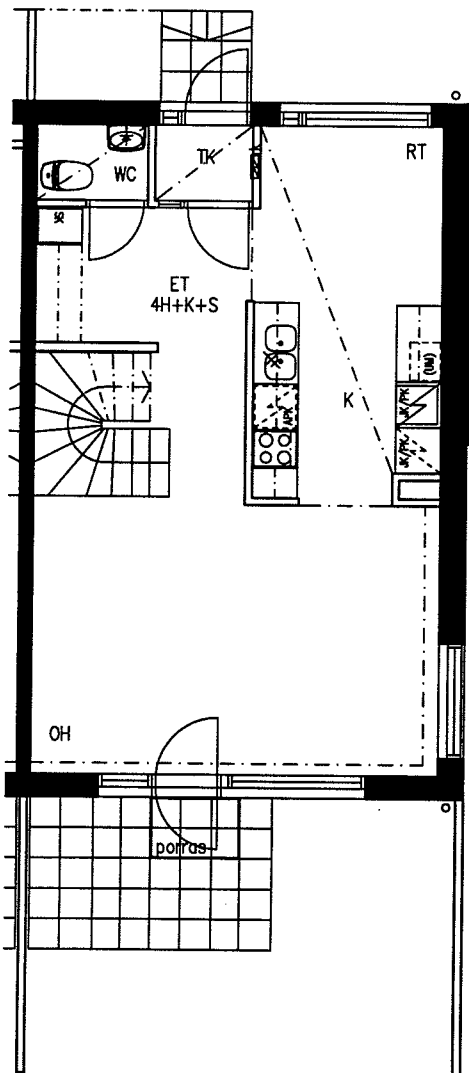
pinta-ala  
88,5 m<sup>2</sup>

talo no 2  
rivitalo

asunto C 32

1. kerros

2. kerros



0 1 2 3 4 5 m  
mittakaava 1/100 1 cm = 1 m

POHJIIN SAATTAA TULLA TARKEN-  
NUKSIA SUUNNITTELUN EDESSÄ

# HELSINGIN ASUMISOIKEUS OY

Linnoittajantie 5

asuntotyyppi  
5h + k + s

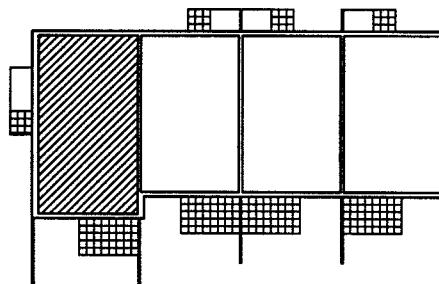
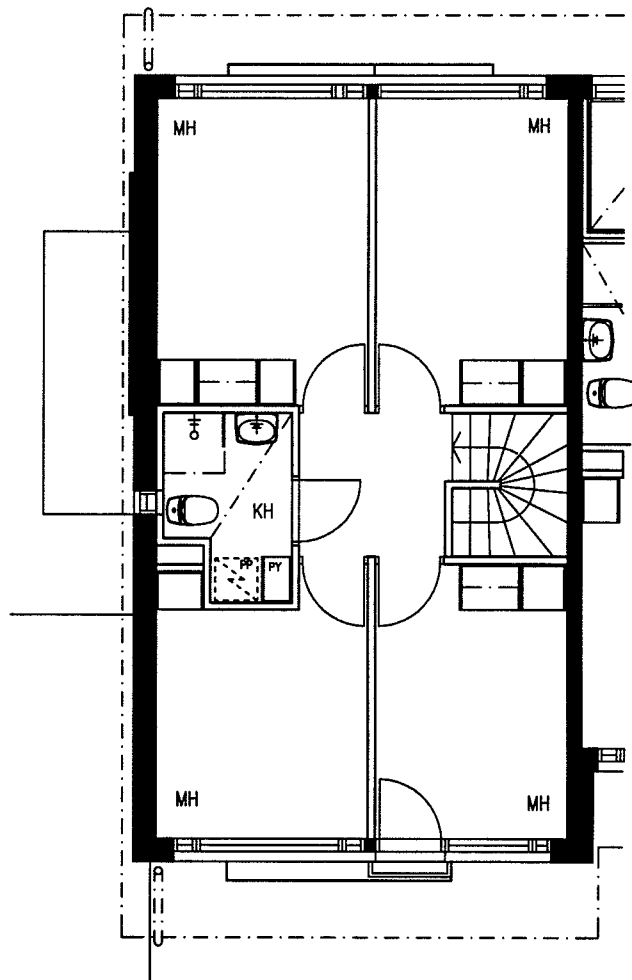
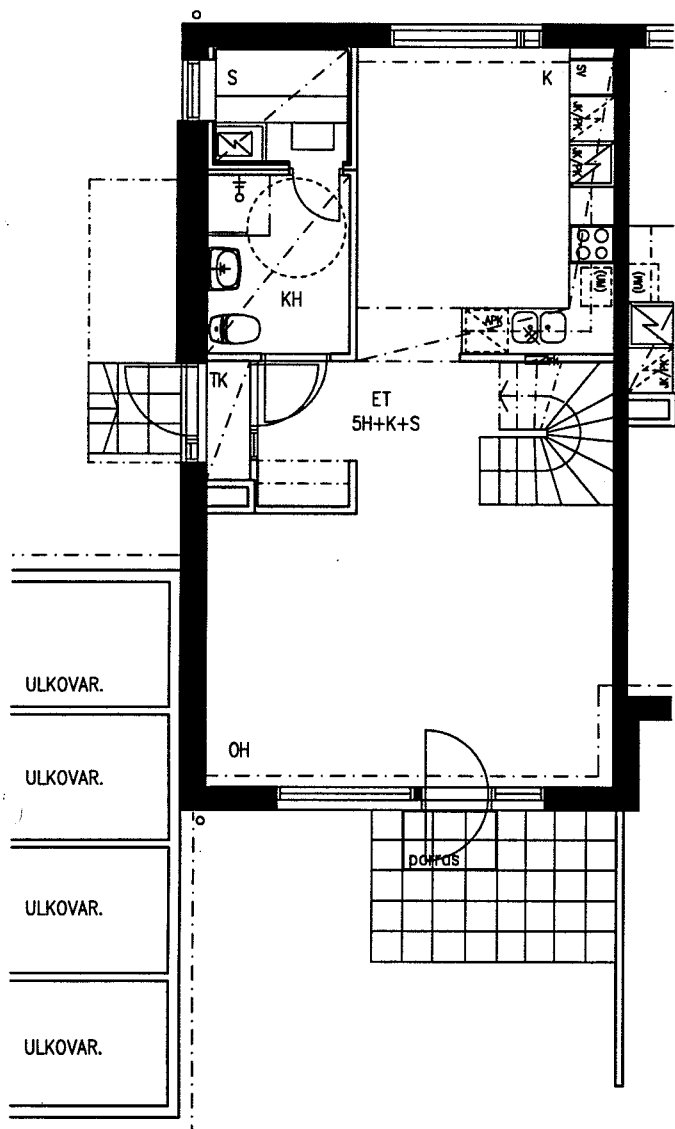
pinta-ala  
102 m<sup>2</sup>

talo no 3  
rivitalo

asunto D 33

1. kerros

2. kerros



0 1 2 3 4 5 m  
mittakaava 1/100 1 cm = 1 m

POHJIIN SAATTA TULLA TARKEN-  
NUKSIA SUUNNITTELUN EDESSÄ

# HELSINGIN ASUMISOIKEUS OY

Linnoittajantie 5

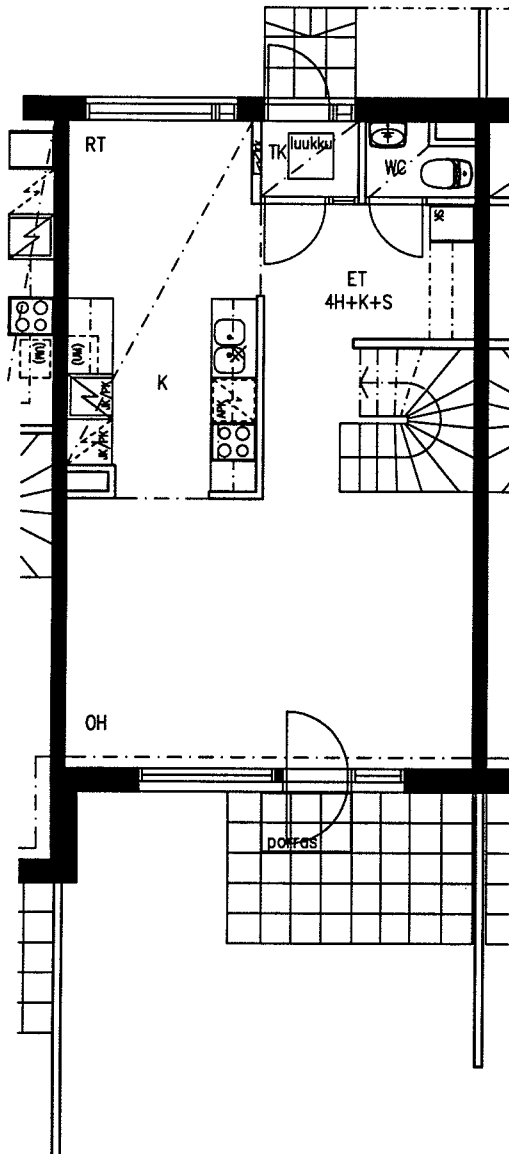
asuntotyyppi  
4h + k + s

pinta-ala  
88,5 m<sup>2</sup>

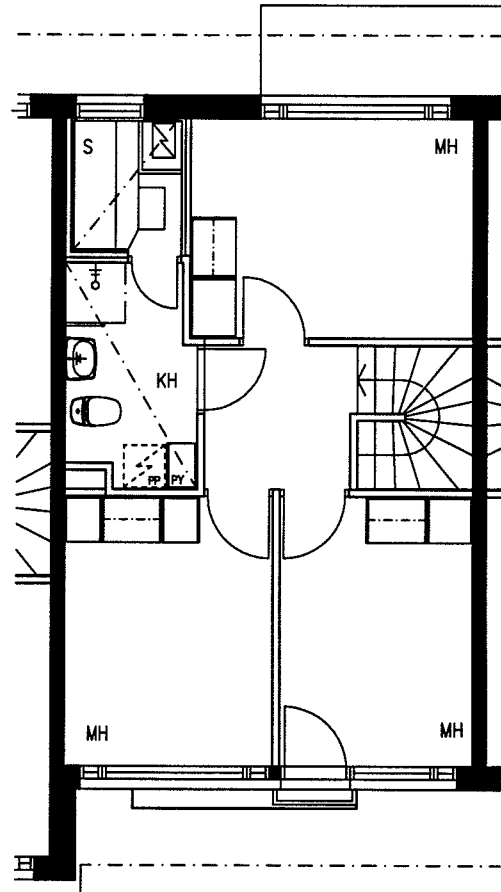
talo no 3  
rivitalo

asunto D 34

1. kerros



2. kerros



0 1 2 3 4 5 m  
mittakaava 1/100 1 cm = 1 m

POHJIIN SAATTAA TULLA TARKEN-  
NUKSIA SUUNNITTELUN EDESSÄ



# HELSINGIN ASUMISOIKEUS OY

Linnoittajantie 5

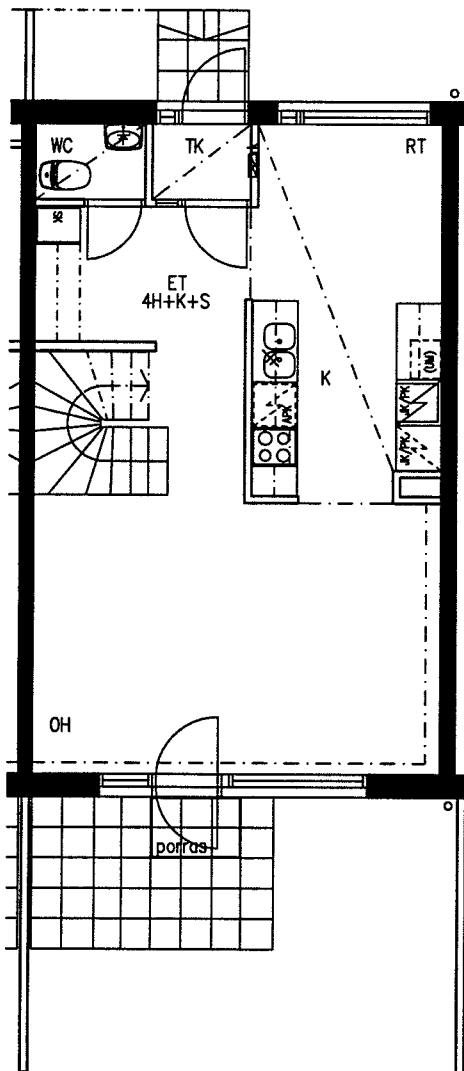
asuntotyyppi  
4h + k + s

pinta-ala  
89 m<sup>2</sup>

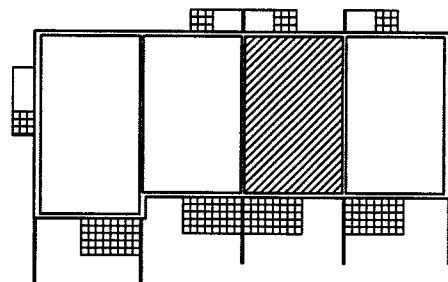
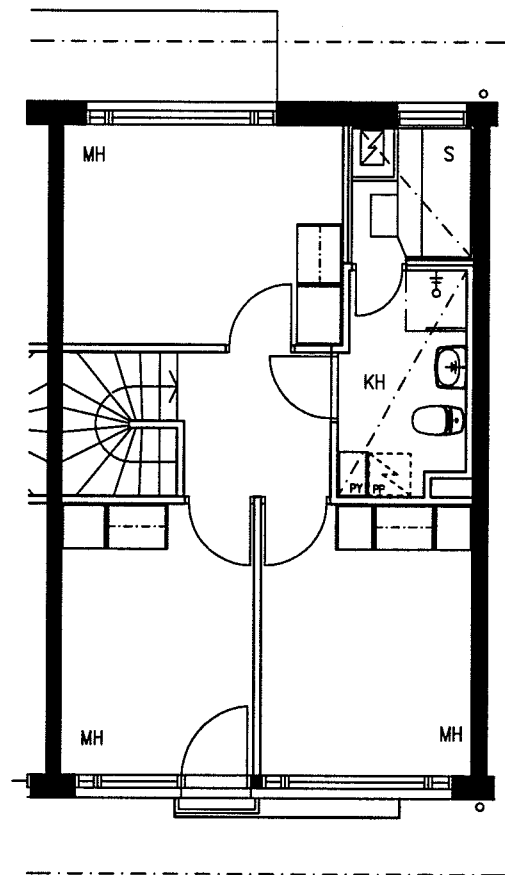
talo no 3  
rivitalo

asunto D 35

1. kerros



2. kerros



0 1 2 3 4 5 m  
mittakaava 1/100 1 cm = 1 m

POHJIIN SAATTAA TULLA TARKEN-  
NUKSIA SUUNNITTELUN EDESSÄ

# HELSINGIN ASUMISOIKEUS OY

Linnoittajantie 5

asuntotyyppi  
4h + k + s

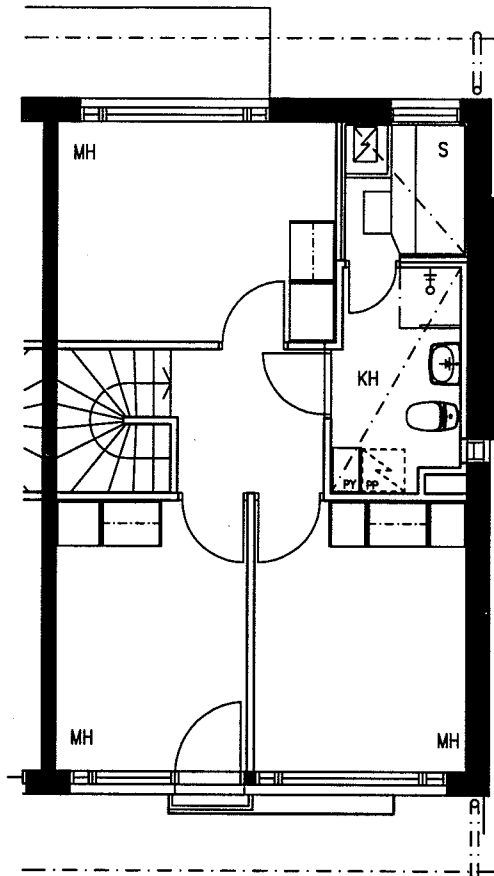
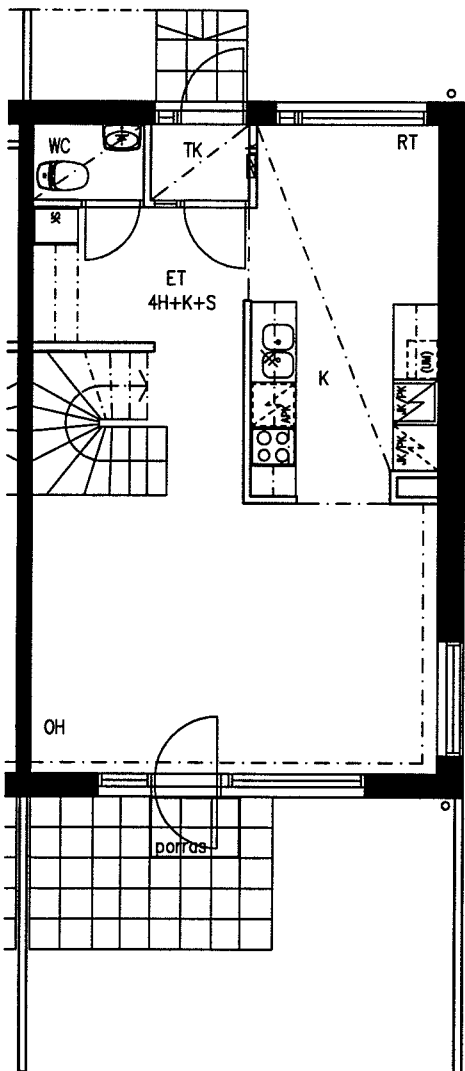
pinta-ala  
89 m<sup>2</sup>

talo no 3  
rivitalo

asunto D 36

1. kerros

2. kerros



0 1 2 3 4 5 m  
mittakaava 1/100 1 cm = 1 m

POHJIIN SAATTAA TULLA TARKEN-  
NUKSIA SUUNNITTELUN EDESSÄ

# HELSINGIN ASUMISOIKEUS OY

Linnoittajantie 5

asuntotyyppi  
4h + k + s

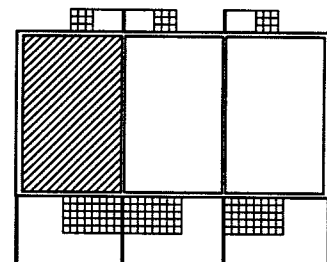
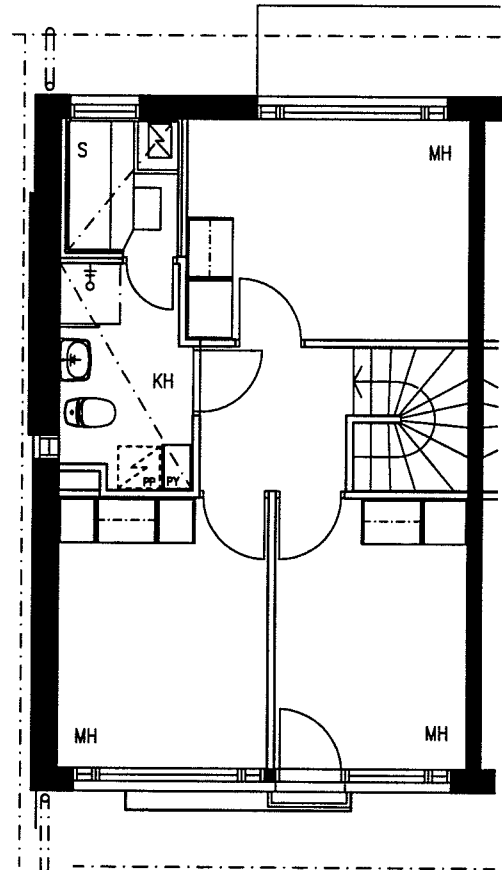
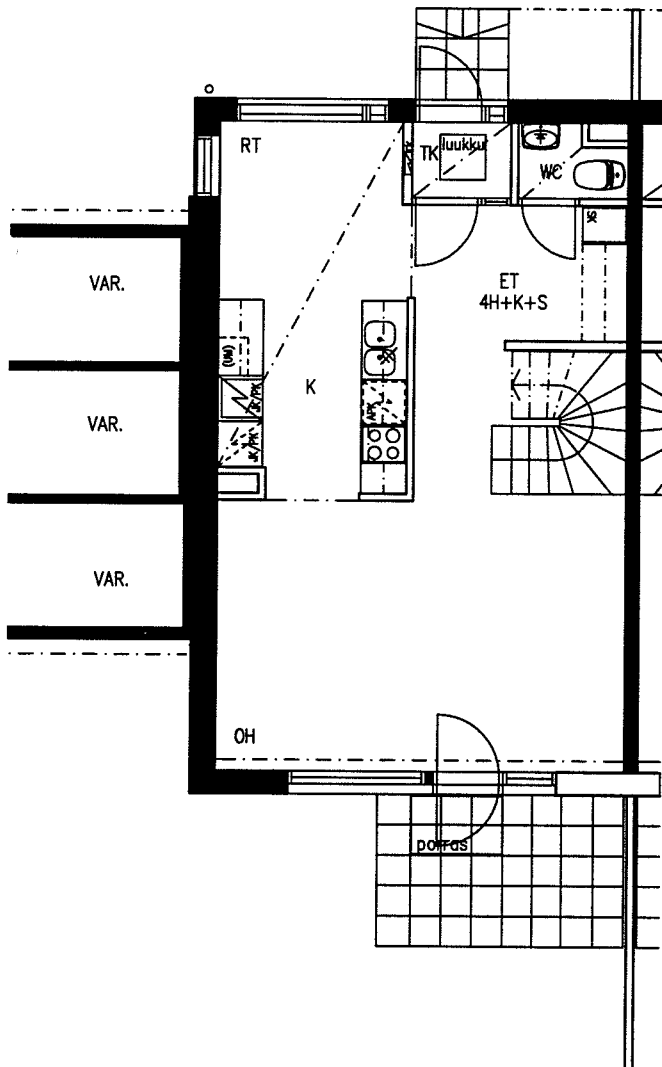
pinta-ala  
88,5 m<sup>2</sup>

talo no 4  
rivitalo

asunto E 37

1. kerros

2. kerros



0 1 2 3 4 5 m  
mittakaava 1/100 1 cm = 1 m

POHJIIN SAATTAA TULLA TARKEN-  
NUKSIA SUUNNITTELUN EDETESSÄ

Arkkitehtitoimisto Juha Kronlöf & Pauliina Vihinen

Merimiehenkatu 29

00150 Helsinki

puh 630 889

fax 622 30 13

e-mail kronlöf.vihinen@arkkitehtitsto.inet.fi

8.3.2000

# HELSINGIN ASUMISOIKEUS OY

Linnoittajantie 5

asuntotyyppi  
4h + k + s

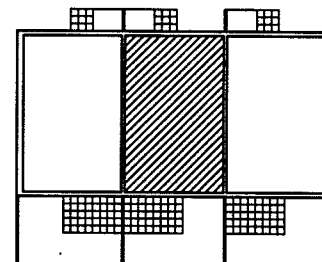
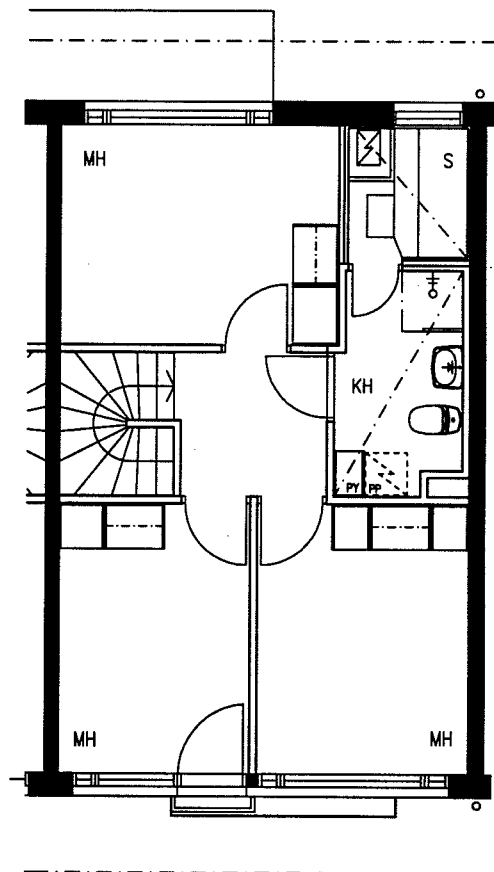
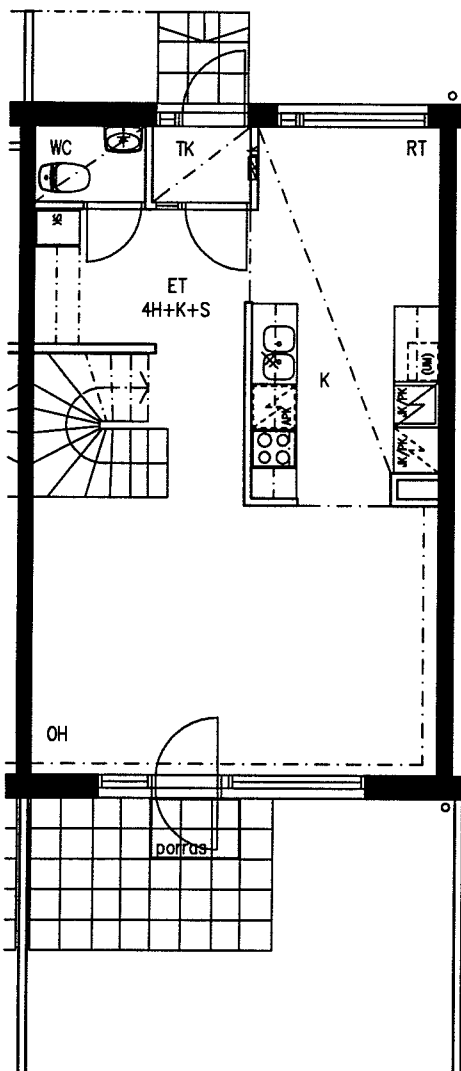
pinta-ala  
89 m<sup>2</sup>

talo no 4  
rivitalo

asunto E 38

1. kerros

2. kerros



0 1 2 3 4 5 m  
mittakaava 1/100 1 cm = 1 m

POHJIIN SAATTAA TULLA TARKEN-  
NUKSIA SUUNNITTELUN EDESSÄ

# HELSINGIN ASUMISOIKEUS OY

Linnoittajantie 5

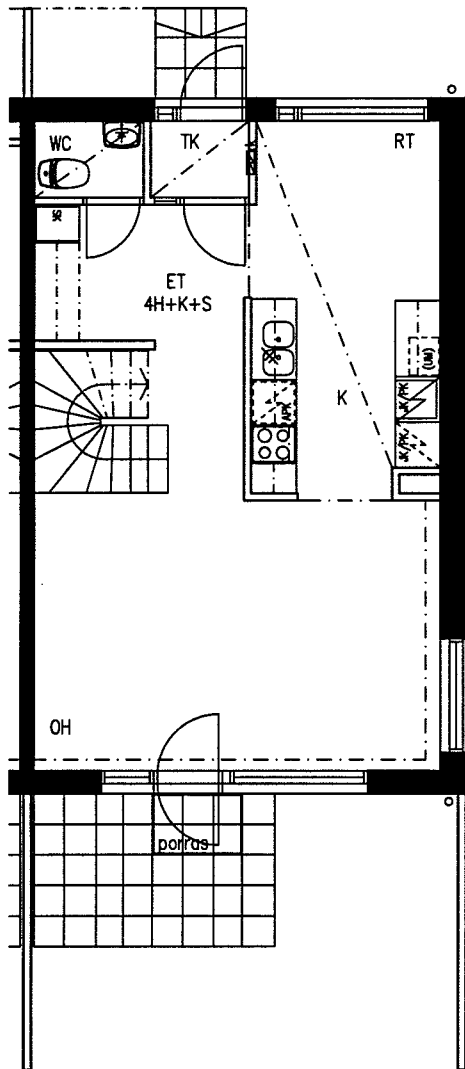
asuntotyyppi  
4h + k + s

pinta-ala  
89 m<sup>2</sup>

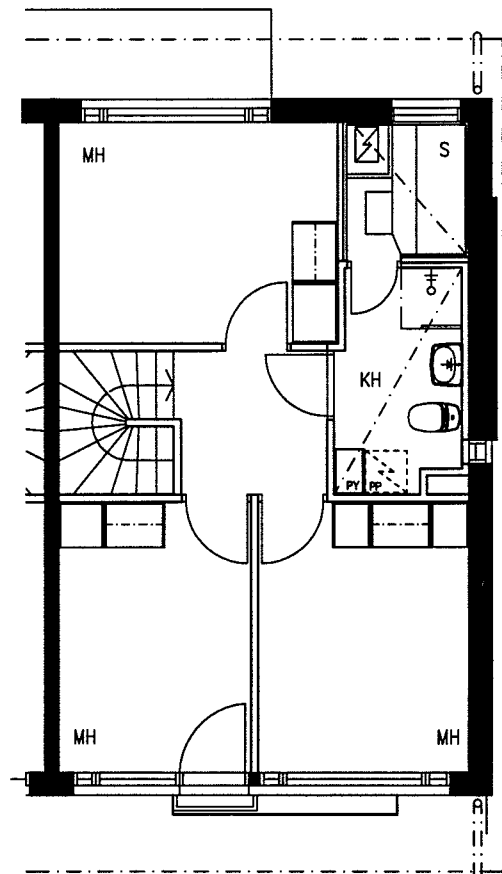
talo no 4  
rivitalo

asunto E 39

1. kerros



2. kerros



0 1 2 3 4 5 m  
mittakaava 1/100 1 cm = 1 m

POHJIIN SAATTAA TULLA TARKEN-  
NUKSIA SUUNNITTELUN EDESSÄ

