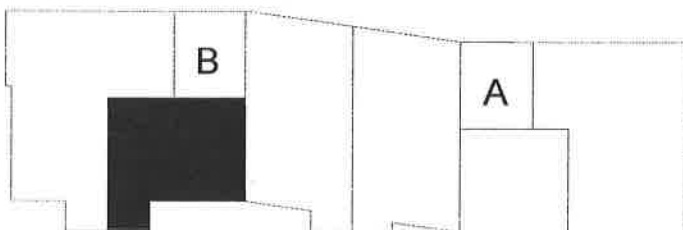
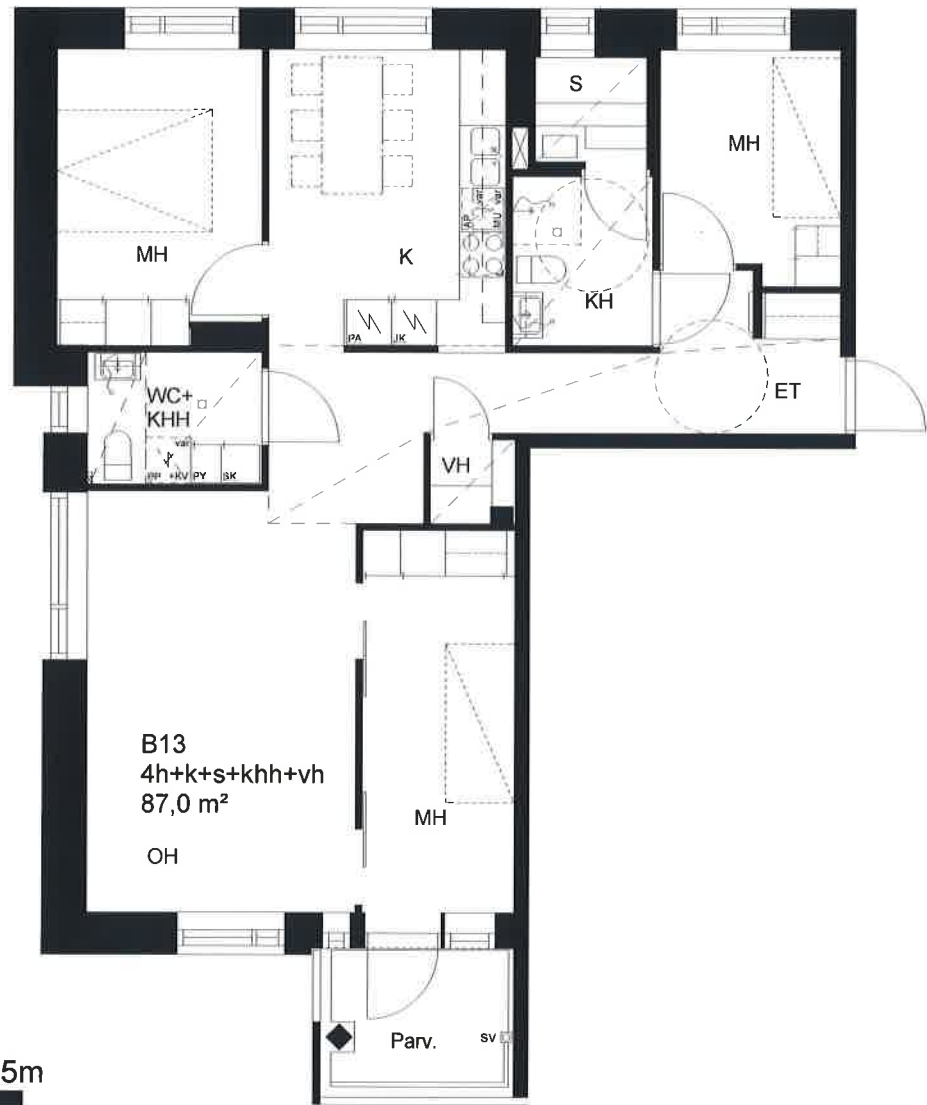


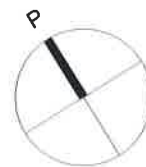
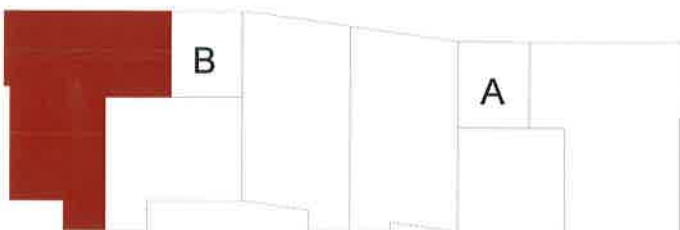
RAK1







RAK1



Helsingin Asumisoikeus Oy / Kuusamakuja 4-8

Kuusamakuja 4, 00320 Helsinki

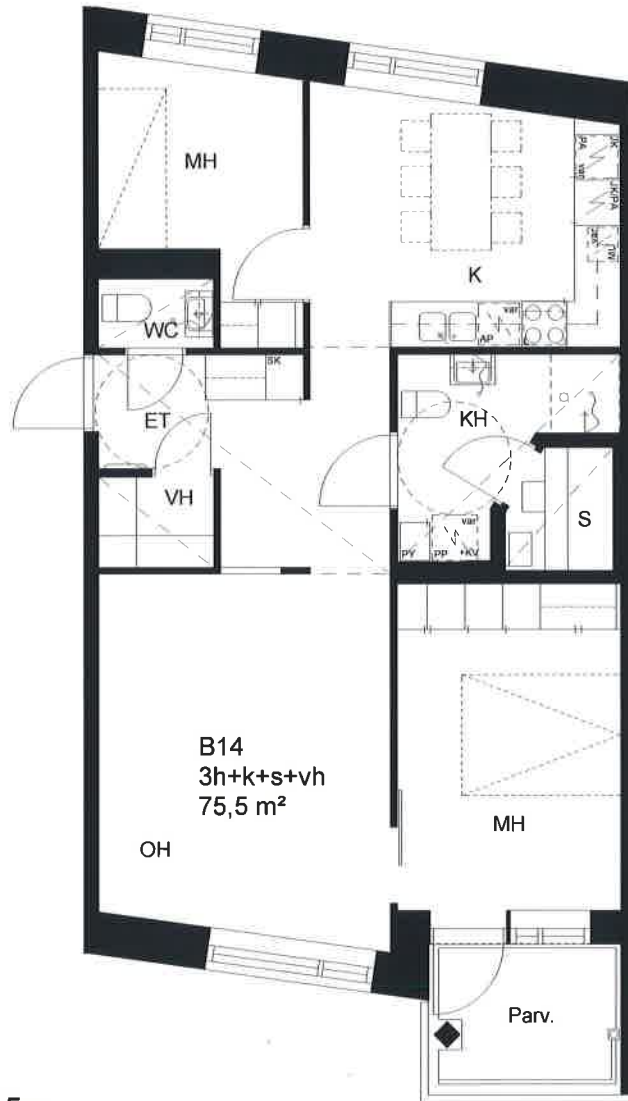
10.11.2011

B14

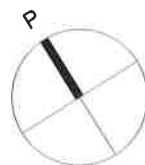
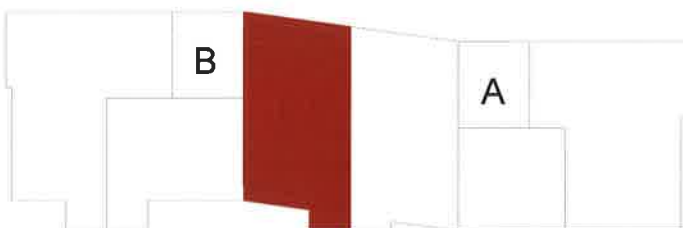
3h+k+s+vh

75,5 m²

2.krs



RAK1

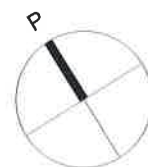
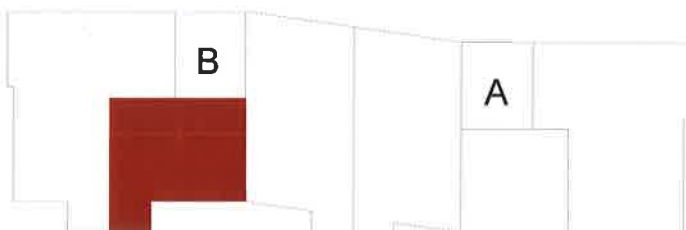


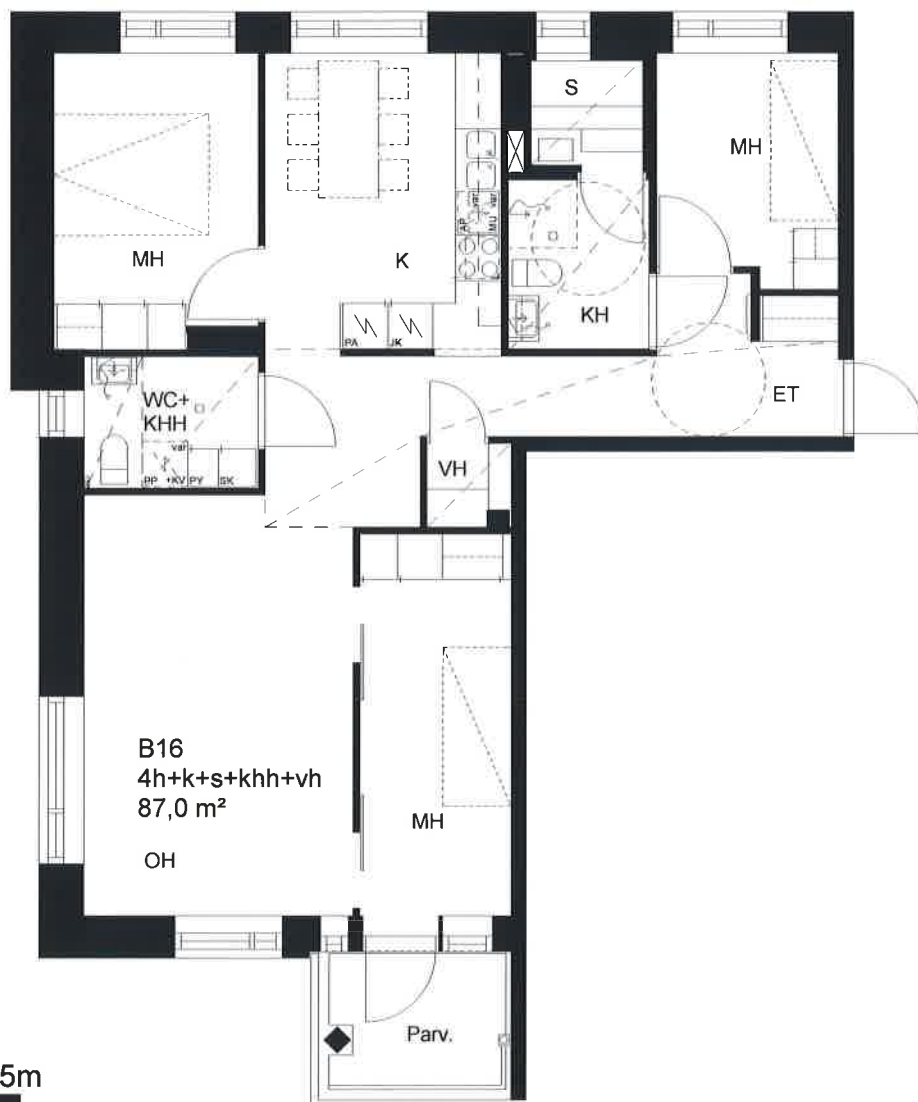
Tämä esite perustuu päivämäärän ilmoittamaan tilanteeseen. Rakennuttaja pidättää itselleen oikeuden tietojen ja piirustusten muutoksiin.

ARK - HOUSE ARKKITEHDIT OY PURSIMIEHENKATU 26 C 53 00150 HELSINKI arkkitechdit@ark-house.com

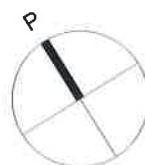
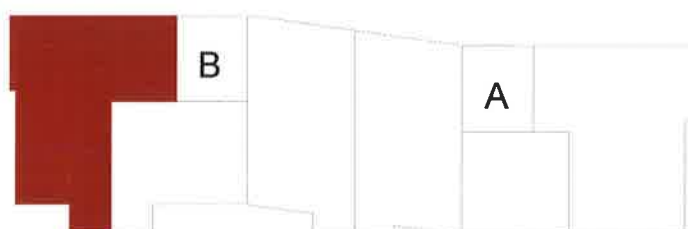


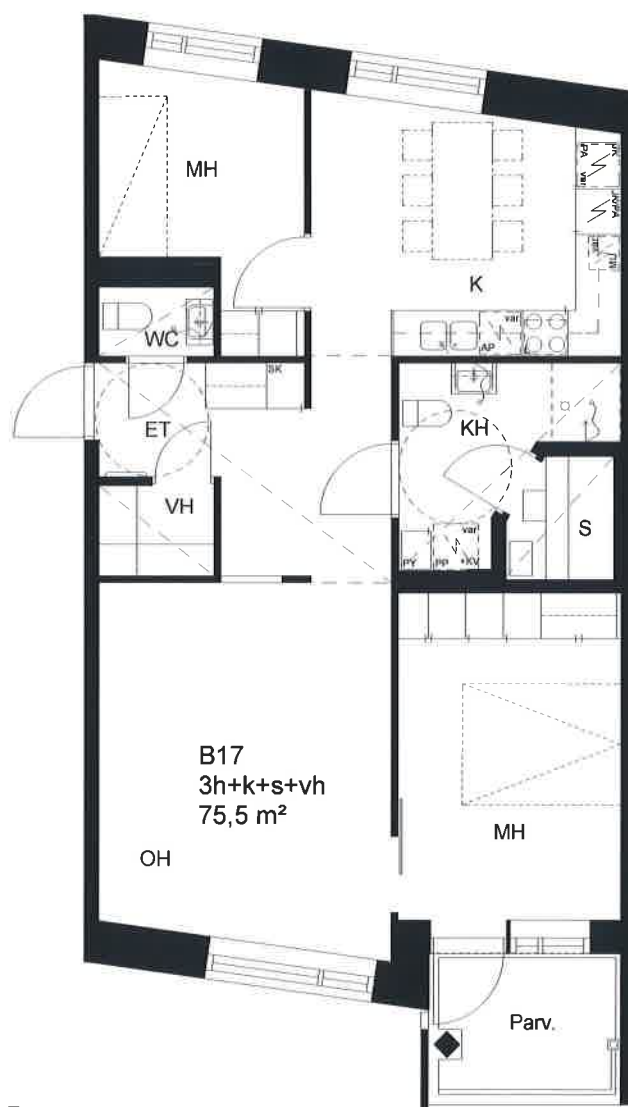
RAK1



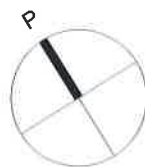


RAK1





RAK1



Helsingin Asumisoikeus Oy / Kuusamakuja 4-8

Kuusamakuja 4, 00320 Helsinki

10.11.2011

B18

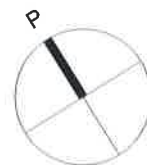
2h+k+vh

53,0 m²

3.krs

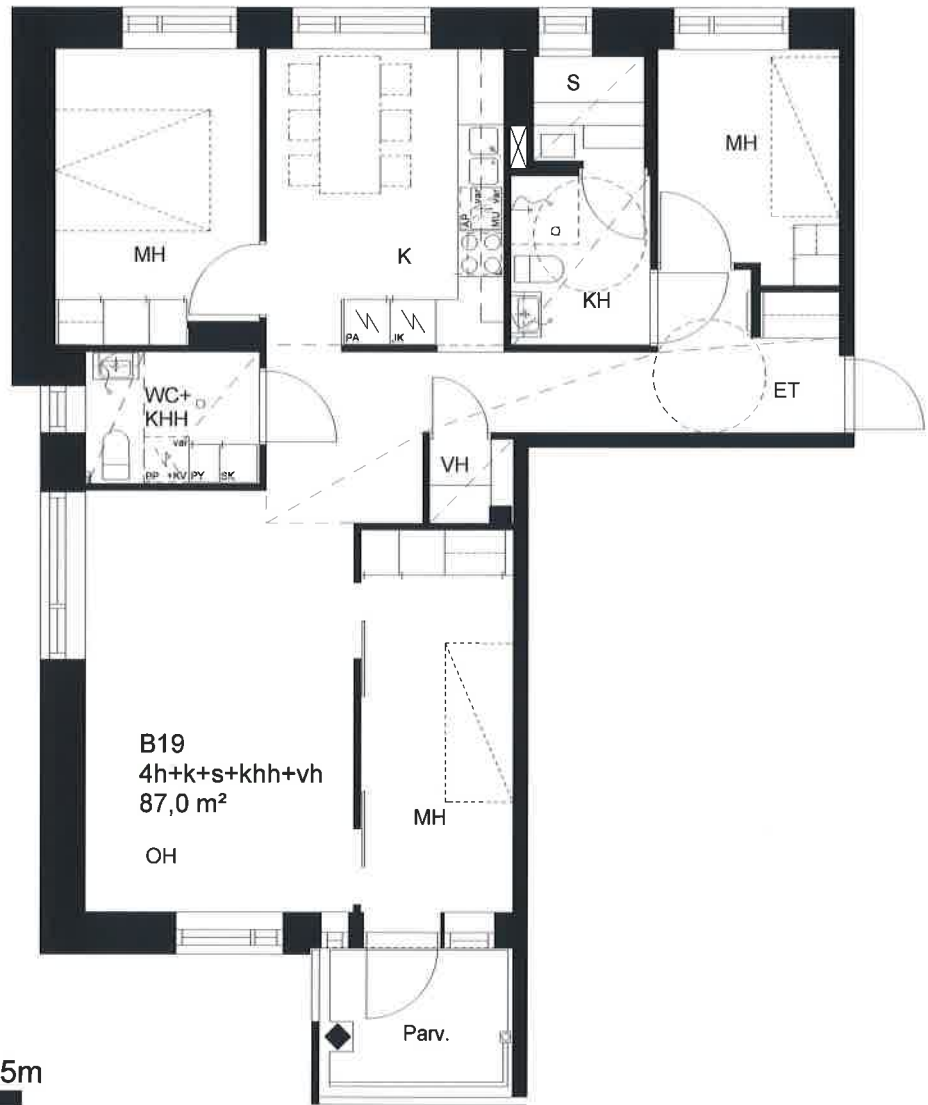


RAK1

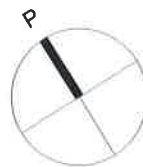
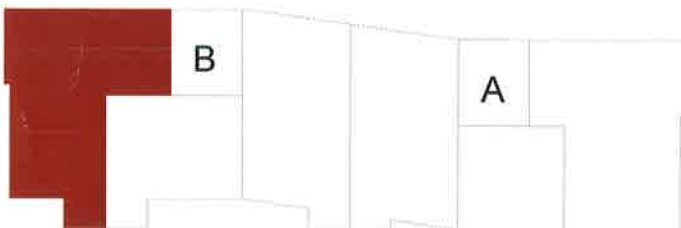


Tämä esite perustuu päivämäärän ilmoittamaan tilanteeseen. Rakennuttaja pidättää itselleen oikeuden tietojen ja piirustusten muutoksiin.

ARK - HOUSE ARKKITEHDIT OY PURSIMIEHENKATU 26 C 53 00150 HELSINKI arkkitehdit@ark-house.com



RAK1



Helsingin Asumisoikeus Oy / Kuusamakuja 4-8

Kuusamakuja 4, 00320 Helsinki

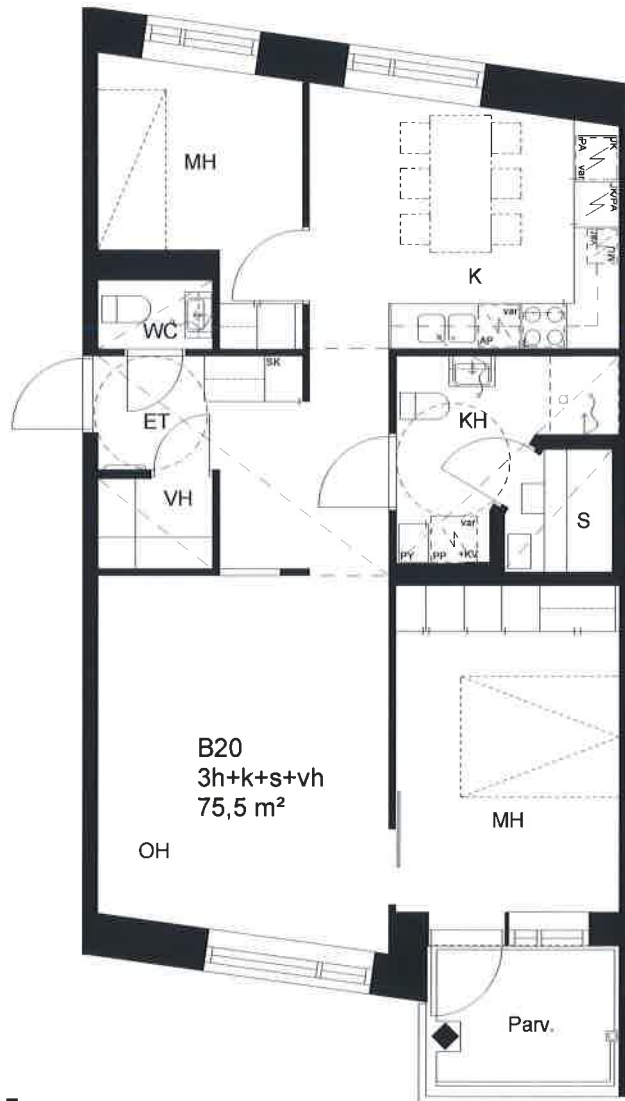
10.11.2011

B20

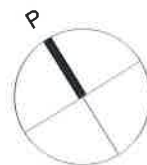
3h+k+s+vh

75,5 m²

4.krs



RAK1

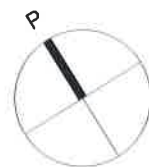
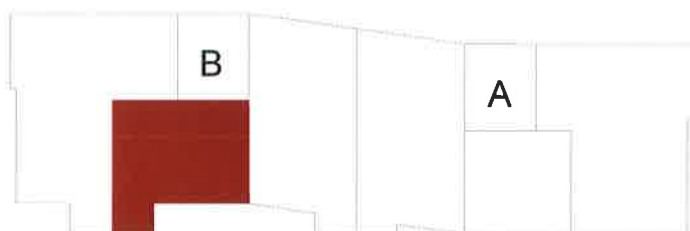


Tämä esite perustuu päivämäärän ilmoittamaan tilanteeseen. Rakennuttaja pidättää itselleen oikeuden tietojen ja piirustusten muutoksiin.

ARK - HOUSE ARKKITEHDIT OY PURSIMIEHENKATU 26 C 53 00150 HELSINKI arkkitechdit@ark-house.com



RAK1



Helsingin Asumisoikeus Oy / Kuusamakuja 4-8

Kuusamakuja 4, 00320 Helsinki

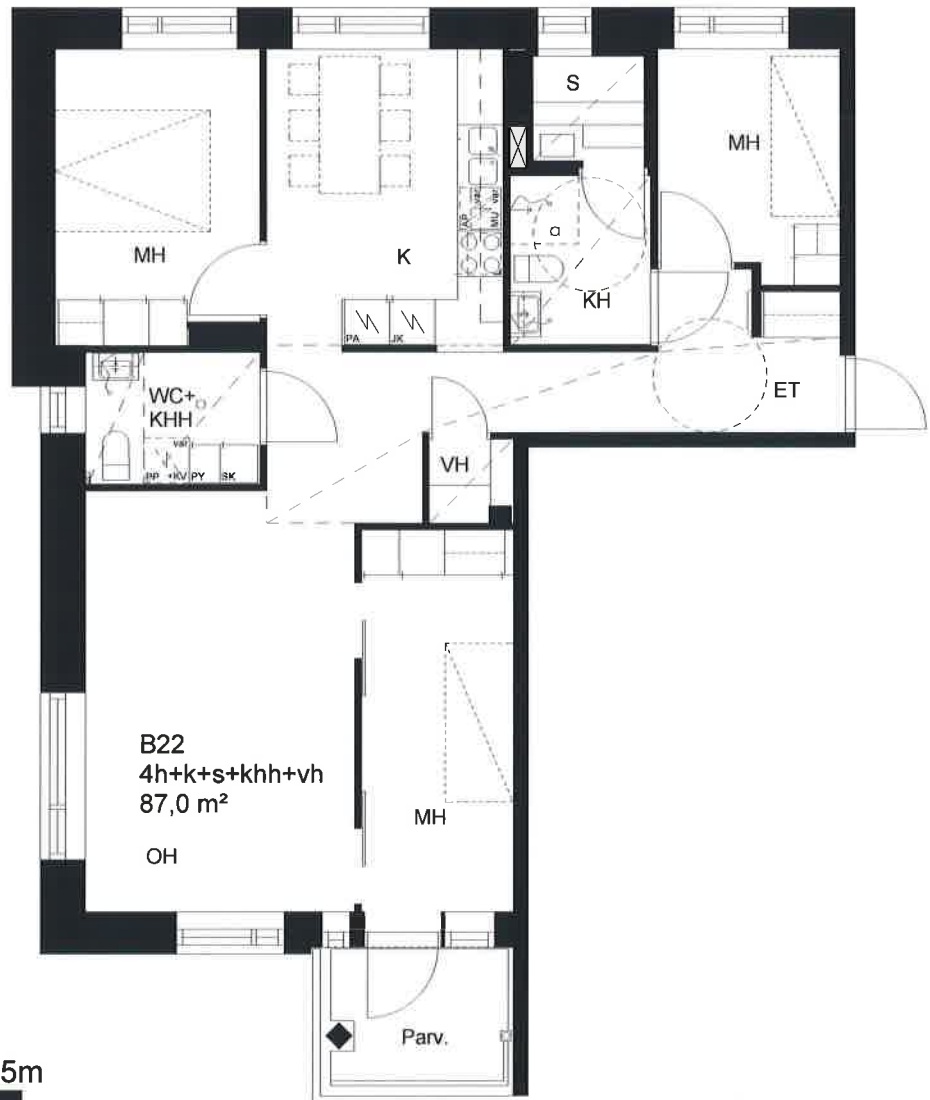
10.11.2011

B22

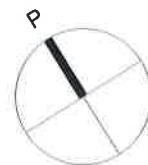
4h+k+s+khh+vh

87,0 m²

4.krs



RAK1



Tämä esite perustuu päivämäärän ilmoittamaan tilanteeseen. Rakennutaja pidättää itselleen oikeuden tietojen ja piirustusten muutoksiin.

ARK - HOUSE ARKKITEHDIT OY PURSIMIEHENKATU 26 C 53 00150 HELSINKI arkkitechdit@ark-house.com