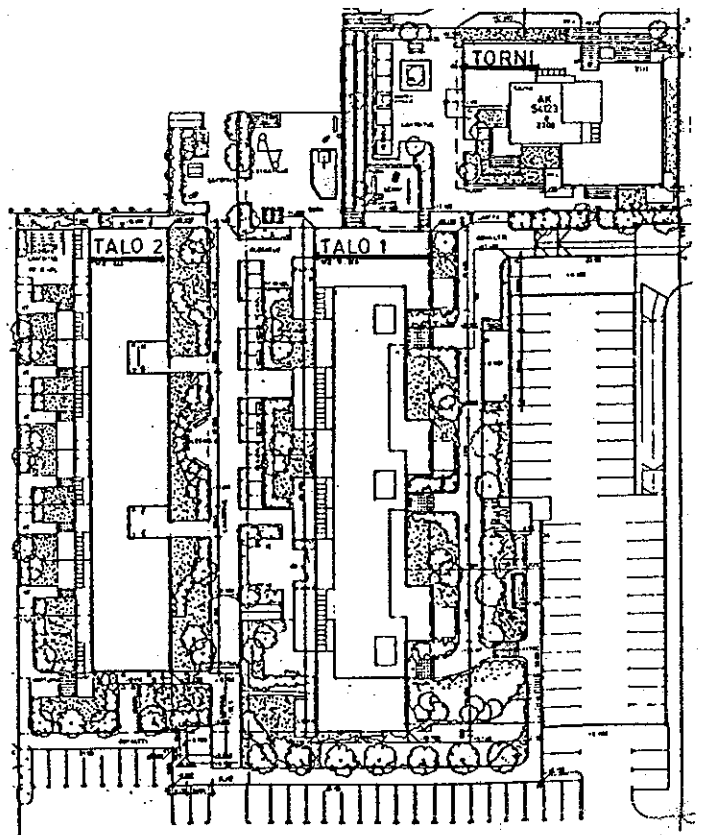


ITÄRINTEEN ASUMISOIKEUSTALOT

HUONEISTOESITE



TALO 1 (tontti 3)			
A 1	pohjakrs	1h+tupak	45,0
A 2	1	3h+k	81,0
A 3	1	1h+tupak	45,0
A 4	1	2h+k	65,5
A 5	1	1h+tupak	43,5
A 6	2	3h+k	81,0
A 7	2	1h+tupak	45,0
A 8	2	2h+k	65,5
A 9	2	1h+tupak	43,5
A 10	3	3h+k	81,0
A 11	3	1h+tupak	45,0
A 12	3	2h+k	65,5
A 13	3	1h+tupak	43,5
A 14	4	3h+k	81,0
A 15	4	1h+tupak	45,0
A 16	4	2h+k	65,5
A 17	4	1h+tupak	43,5
A 18	5	3h+k	81,0
A 19	5	1h+tupak	45,0
A 20	5	2h+k	65,5
A 21	5	1h+tupak	43,5
A 22	kattokrs	2h+kk	48,5
B 23	pohjakrs	1h+tupak	45,0
B 24	pohjakrs	1h+tupak	45,0
B 25	1	3h+k	80,0
B 26	1	1h+tupak	45,0
B 27	1	2h+k	65,5
B 28	1	1h+tupak	43,5
B 29	2	3h+k	80,0
B 30	2	1h+tupak	45,0
B 31	2	2h+k	65,5
B 32	2	1h+tupak	43,5
B 33	3	3h+k	80,0
B 34	3	1h+tupak	45,0
B 35	3	2h+k	65,5
B 36	3	1h+tupak	43,5
B 37	4	3h+k	80,0
B 38	4	2h+k	45,0
B 39	4	2h+k	65,5
B 40	4	1h+tupak	43,5
B 41	5	3h+k	80,0
B 42	5	1h+tupak	45,0
B 43	5	2h+k	65,5
B 44	5	1h+tupak	43,5
B 45	kattokrs	2h+kk	48,5
B 46	kattokrs	2h+kk	48,5
C 47	pohjakrs	1h+tupak	45,0
C 48	1	3h+k	79,5
C 49	1	1h+tupak	45,0
C 50	1	2h+k	61,5
C 51	1	2h+k	64,0
C 52	2	3h+k	79,5
C 53	2	1h+tupak	45,0
C 54	2	2h+k	61,5
C 55	2	2h+k	64,0
C 56	3	3h+k	79,5
C 57	3	1h+tupak	45,0
C 58	3	2h+k	61,5
C 59	3	2h+k	64,0
C 60	4	3h+k	79,5
C 61	4	1h+tupak	45,0
C 62	4	2h+k	61,5
C 63	4	2h+k	64,0
C 64	5	3h+k	79,5
C 65	5	1h+tupak	45,0
C 66	5	2h+k	61,5
C 67	5	2h+k	64,0
C 68	kattokrs	2h+kk	48,5

TALO 2 (tontti 3)			
D 69	pohjakrs	2h+kk	47,5
D 70	1-2	4h+k	91,0
D 71	1	2h+kk	47,5
E 72	pohjakrs	2h+kk	47,5
E 73	pohjakrs	2h+kk	47,5
E 74	1	2h+kk	47,5
E 75	1	4h+k	85,5
E 76	2	2h+kk	33,0
E 77	2	3h+k	71,0
F 78	1-2	4h+k	91,0
F 79	1-2	4h+k	92,5
G 80	pohjakrs	2h+kk	47,5
G 81	pohjakrs	2h+kk	47,5
G 82	1	2h+kk	47,5
G 83	1	4h+k	85,5
G 84	2	2h+kk	33,0
G 85	2	3h+k	71,0
H 86	1-2	4h+k	91,0
H 87	pohja	4h+k	92,5
J 88	1-2	4h+k	91,0
J 89	1	2h+kk	47,5

TORNITALO (tontti 8)

A 1	1	2h+kk	50,0
A 2	2	2h+kk	41,0
A 3	2	2h+k	64,5
A 4	2	2h+k	58,0
A 5	2	2h+kk	50,0
A 6	2	4h+k	91,0
A 7	3	2h+kk	41,0
A 8	3	2h+k	64,5
A 9	3	2h+k	58,0
A 10	3	2h+kk	50,0
A 11	3	4h+k	91,0
A 12	4	2h+kk	41,0
A 13	4	2h+k	64,5
A 14	4	2h+k	58,0
A 15	4	2h+kk	50,0
A 16	4	4h+k	91,0
A 17	5	2h+kk	41,0
A 18	5	2h+k	64,5
A 19	5	2h+k	58,0
A 20	5	2h+kk	50,0
A 21	5	4h+k	91,0
A 22	6	2h+kk	41,0
A 23	6	2h+k	64,5
A 24	6	2h+k	58,0
A 25	6	2h+kk	50,0
A 26	6	4h+k	91,0
A 27	7	2h+kk	41,0
A 28	7	2h+k	64,5
A 29	7	2h+k	58,0
A 30	7	2h+kk	50,0
A 31	7	4h+k	91,0

ITÄRINTEEN ASUMISOIKEUSTALOT

RAKENNUSTAPASELOSTUS

YLEISTÄ

Kohde käsittää kolme 3-7-kerroksista asuinkerrostaloa ja erillisen kerhotalon, joka palvelee koko korttelia.

Asuinrakennukset toteutetaan lähes kokonaan elementeistä ja esivalmistetuista rakennusosista.

Asuinrakennukset perustetaan osittain kantavina, osittain maanvaraisina.

Märkätilat ovat tilaelementtejä, paitsi erilliset WC:t ja kattokerroksen KH:t. Tontti- ja pihatiloja rajataan ja elävöitetään aidoin, istutuksin ja pergolarakentein.

ULKOSEINÄT

Sanwich-betonielementtejä, osittain klinkkerilaatoitettuja.

Pääosin pinnoitettua betonia.

Rakenne:(klinkkerilaatta 8 mm)

ulkokuori 70 mm

lämmöneriste 150 mm

sisäkuori 80-150 mm

ALAPOHJA

Kantavissa alapohjissa ontelolaatta 265, alapuolinen lämmöneriste 160.

Maanvaraisissa rakennuksissa maanvarainen laatta 80.

Lämmöneriste 100.

YLÄPOHJA

Ontelolaatta 265 ja kevytsoralämmöneriste 300-450, tasausbetoni 40, veden eristyksenä kumibitumikermit.

VÄLISEINÄT

Huoneistojen väliseinät ovat massiivibetonia 180-200, kevyet väliseinät teräsranka- ja kipsilevyrakenteisia.

VÄLIPOHJAT

Ontelolaatta 265, tasoite, lattiapäällyste.

PARVEKKEET

Parvekekaiteet ovat pääosin betonia, kaiteissa on myös teräsverkko-osia. Parvekekatot betonielementtejä, katteena kumibitumikermit.

1.krs asuntopihat laatoitettuja.

IKKUNAT

Huoneistojen ikkunat 3-kertaisia MSK-ikkunoita, samoin porrashuoneikkunat. Ikkunoiden ulkopinta on alumiinipäällysteinen.

OVET

Porrastaso-ovet tammiviilutettuja osastoivia ovia, sisäovet tehdasmaalattuja laakaovia, porrashuoneiden ulko-ovet teräsvahvisteisia lasiaukollisia alumiiniovia.

KALUSTEET

Tehdasvalmistettuja ja -maalattuja vakiokalusteita, pesupöydät krominikkeliterästä pesu- ja huuhtelualtain, työtasot laminaattipintaisia.

LAITTEET JA KONEET

Asunnoissa nelilevyiset uunilla varustetut liedet ja liesikupu, jää-pakastinkaappi.

SEINÄPÄÄLLYSTEET

Asuinhuoneiden seinät maalattuja, keittiön ylä- ja alakaappien välit ja erillisen WC:n pesuallastaustat laatoitettuja. Märkätilojen seinät muovipinnoitettua teräslevyä.

LATTIAPÄÄLLYSTEET

Asuintilojen lattiat pehmeäpohjaista muovimattoa, märkätiloissa muovimatto.

SISÄKATOT

Asuintilojen sisäkatot tasoitepintaisia, alaslasketut katot kipsilevypintaisia maalattuja. Märkätilojen katto muovipinnoitettua teräslevyä.

YHTEISTILAT

Yhtiössä on kuusi saunaosastoa, joista kaksi sijaitsee tornin kattokerroksessa, kolme talo 1:n kattokerroksessa ja yksi talo 2:n pohjakerroksessa. Pesula on tornin 1.kerroksessa ja kerhotila talon 1 pohjakerroksessa. Talo 2:n pohjakerroksessa on lisäksi askartelutilaa. Ulkoiluväline- ja lastenvaunuvarastot sekä irtaimistovarastot on ratkaistu talokohtaisesti.

ULKOTILAT

Leikki- ja oleskelualueet sijoittuvat talojen 1 ja 2 välitse kulkevan jalankulkuväylän varteen. Tornin pihalta on porras ja luiska yhteys alempana sijaitsevalle väylälle. Tasoero on terassoitu ja istutettu. Kulkuväylät ovat joko laatoitettuja tai asfaltoituja.

MUUTOKSET

Rakennuttaja pidättää oikeudet vähäisiin muutoksiin näistä tiedoista.