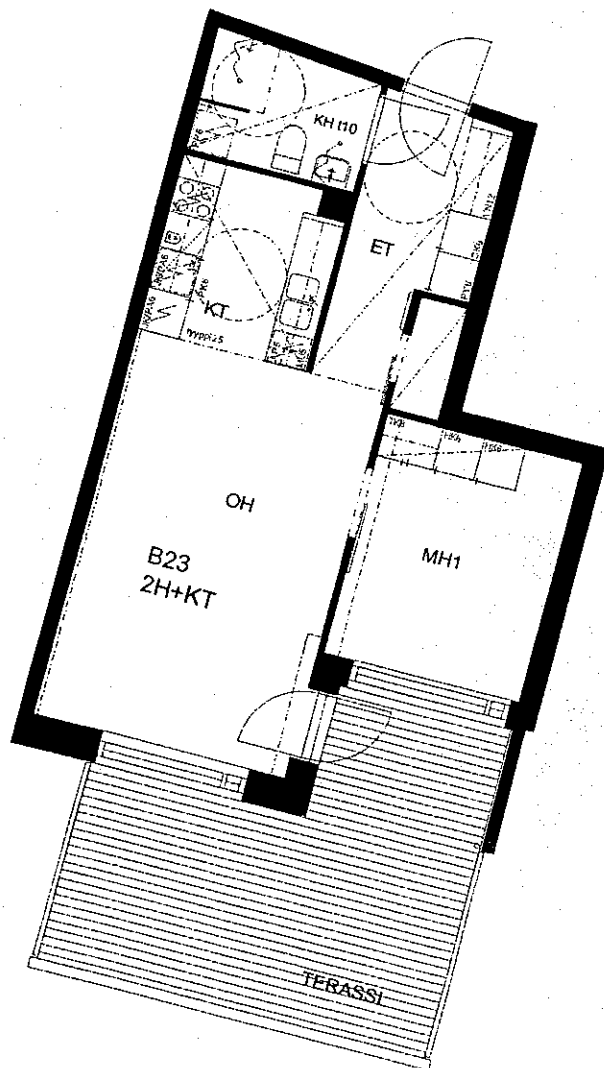


Helsingin Asumisoikeus Oy Kuusama

Biologinkatu 4

B 23

48,5 m²



1.kerros/
2.taso

POHJOINEN



0 1 2 3 4 5 metriä

KATKOVIIVALLA ESITETYT KALUSTEET OVAT TILAVARAUKSIA

Tämä esite perustuu tilanteeseen 17.10.2005. Rakennuttaja pidättää itselleen oikeuden tietojen ja piirustusten muutoksiin.

ARK-HOUSE ARKKITEHDIT OY

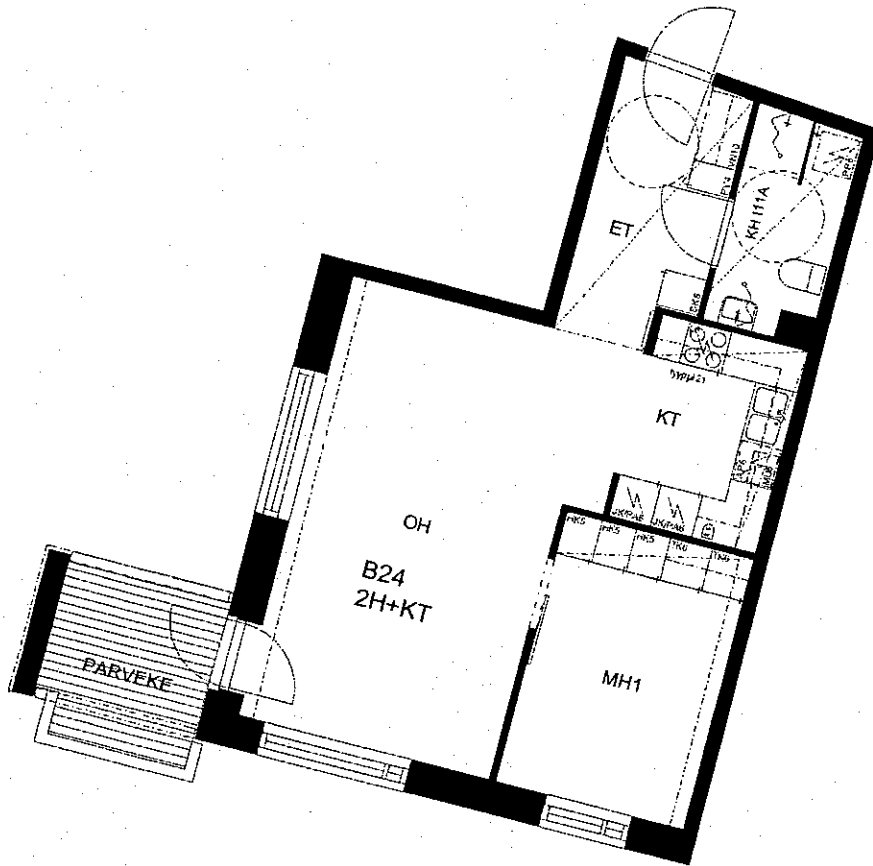
PURSIMEHENKATU 26 C 53

00150 HELSINKI

PUH 09 7742480

FAX 09 774 2888

arkkitehdit@ark-house.com



1.kerros/
2.taso

POHJOINEN



0 1 2 3 4 5 metriä

KATKOVIIVALLA ESITETYT KALUSTEET OVAT TILAVARAUKSIA

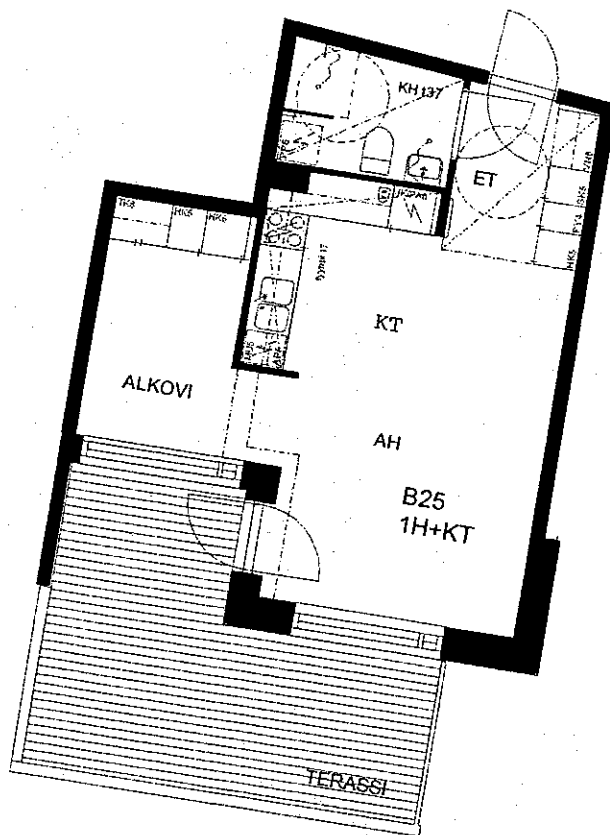
Tämä esite perustuu tilanteeseen 17.10.2005. Rakennuttaja pidättää itselleen oikeuden tietojen ja piirustusten muutoksiin.

Helsingin Asumisoikeus Oy Kuusama

Biologinkatu 4

B 25

39,5 m²



1.kerros/
2.taso

POHJOINEN



0 1 2 3 4 5 metriä

KATKOVIIVALLA ESITETYT KALUSTEET OVAT TILAVARAUKSIA

Tämä esite perustuu tilanteeseen 17.10.2005. Rakennuttaja pidättää itselleen oikeuden tieteiden ja piirustusten muutoksiin.

ARK-HOUSE ARKKITEHDIT OY

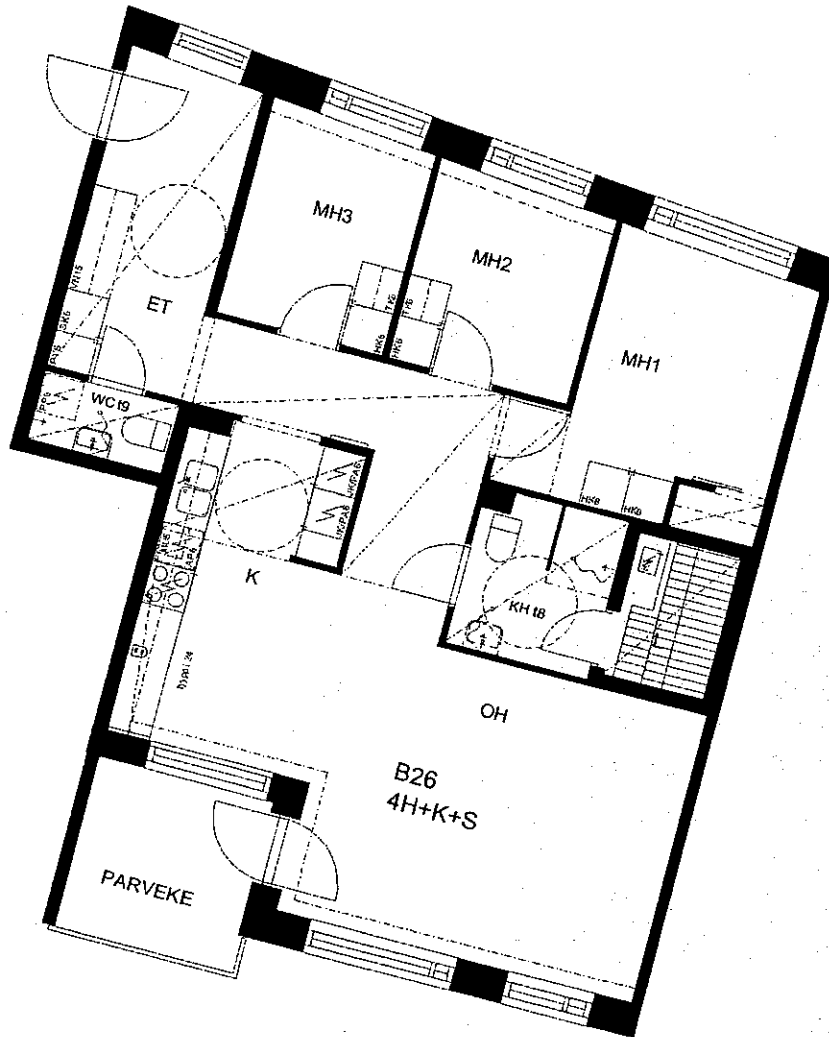
PURSIMEHENKATU 28 C 53

00150 HELSINKI

PUH 09 7742480

FAX 09 774 2888

arkkitehdit@ark-house.com



2.kerros/
3.taso

POHJOINEN



0 1 2 3 4 5 metriä

KATKOVIIVALLA ESITETYT KALUSTEET OVAT TILAVARAUKSIA

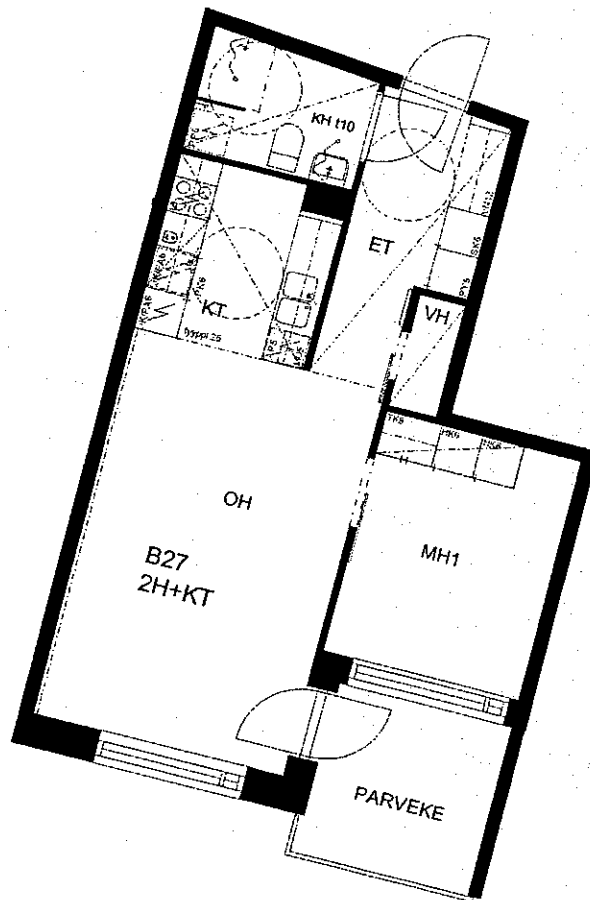
Tämä esite perustuu tilanteeseen 17.10.2005. Rakennuttaja pidättää itselleen oikeuden lietojen ja piirustusten muut oksiin.

Helsingin Asumisoikeus Oy Kuusama

Biologinkatu 4

B 27

48,5 m²



2.kerros/
3.taso

POHJOINEN



0 1 2 3 4 5 metriä

KATKOVIIVALLA ESITETYT KALUSTEET OVAT TILAVARAUKSIA

Tämä esite perustuu liitteeneseen 17.10.2005. Rakennuttaja pidättää itselleen oikeuden lietojen ja piirustusten muutoksiin.

ARK-HOUSE ARKKITEHDIT OY

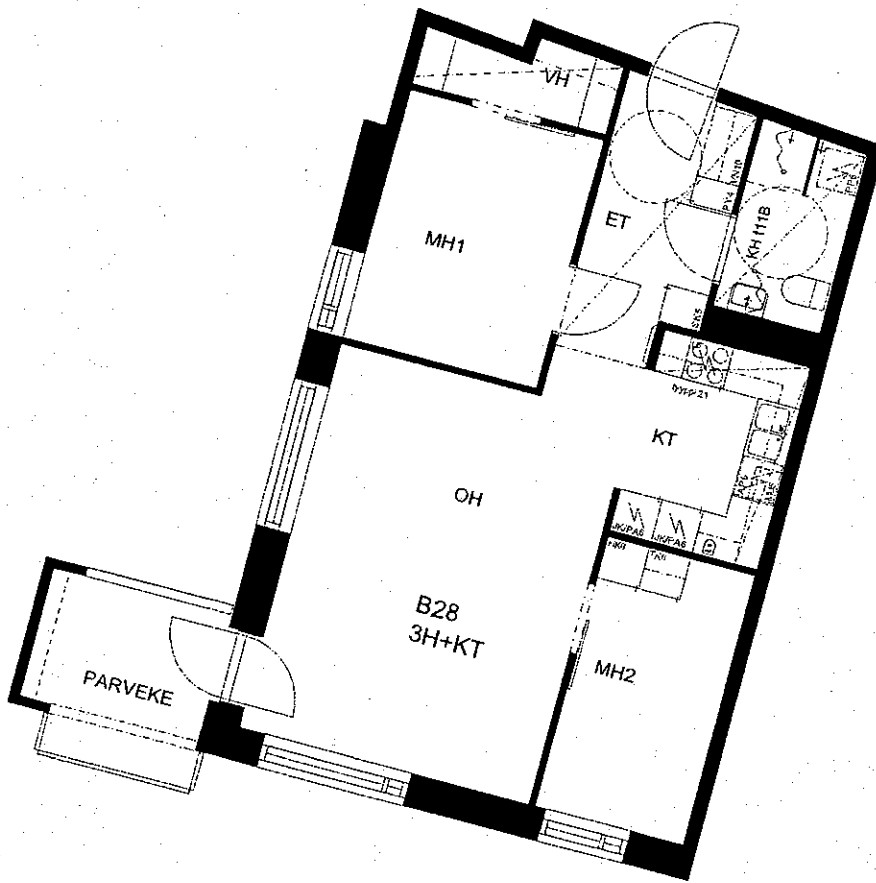
PURSIMEHENKATU 26 C 53

00150 HELSINKI

PUH 09 7742480

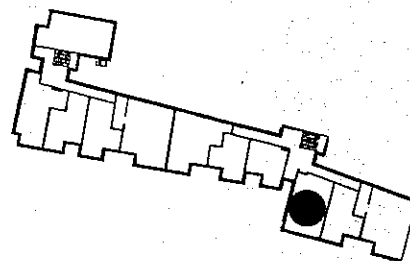
FAX 09774 2888

arkkitehdit@ark-house.com



2.kerros/
3.taso

POHJOINEN



0 1 2 3 4 5 metriä

KATKOVIIVALLA ESITETYT KALUSTEET OVAT TILAVARAUKSIA

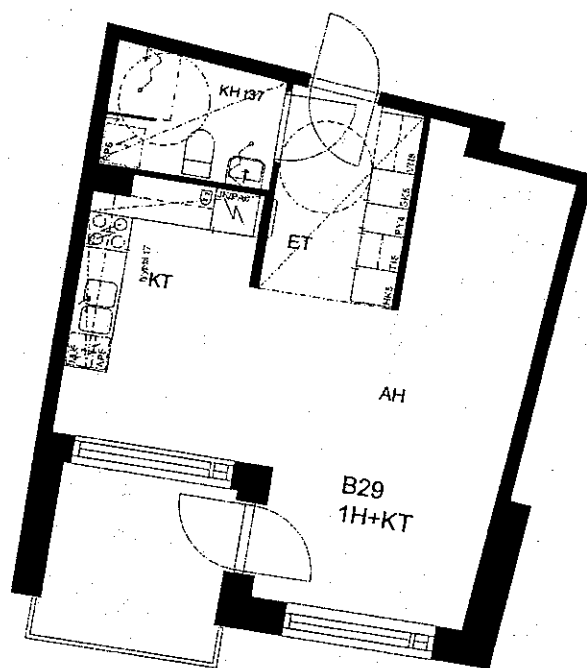
Tämä esite perustuu tilanteeseen 17.10.2005. Rakennuttaja pidättää itselleen oikeuden tietojen ja piirustusten muut osiin.

Helsingin Asumisoikeus Oy Kuusama

Biologinkatu 4

B 29

39 m²



2.kerros/
3.taso

POHJOINEN



0 1 2 3 4 5 metriä

KATKOVIIVALLA ESITETYT KALUSTEET OVAT TILAVARAUKSIA

Tämä esite perustuu tilanteeseen 17.10.2005. Rakennuttaja pidättää itselleen oikeuden tietojen ja piirustusten muutoksiin.

ARK-HOUSE ARKKITEHDIT OY

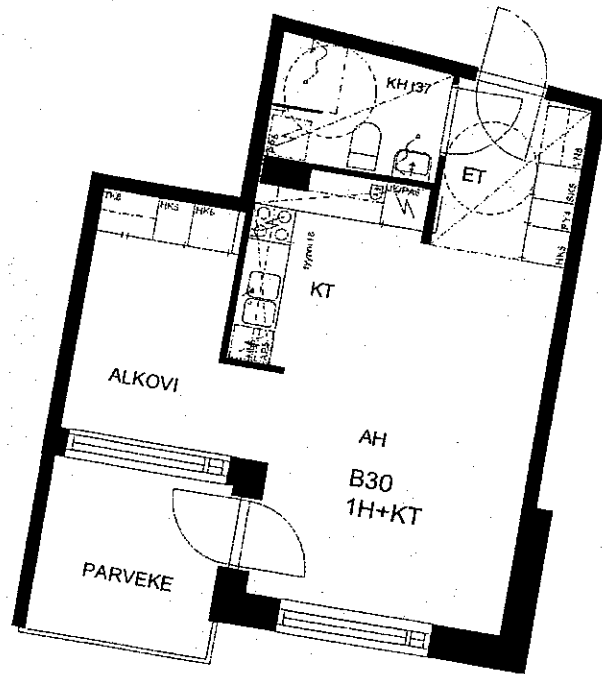
PURSIMEHENKATU 26 C 53

00150 HELSINKI

PUH 09 7742480

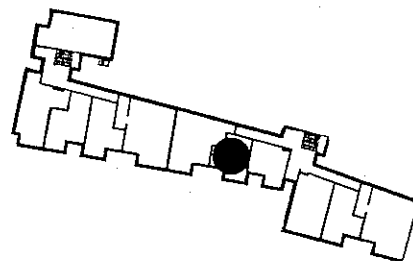
FAX 09774 2888

arkkitehdit@ark-house.com



2.kerros/
3.taso

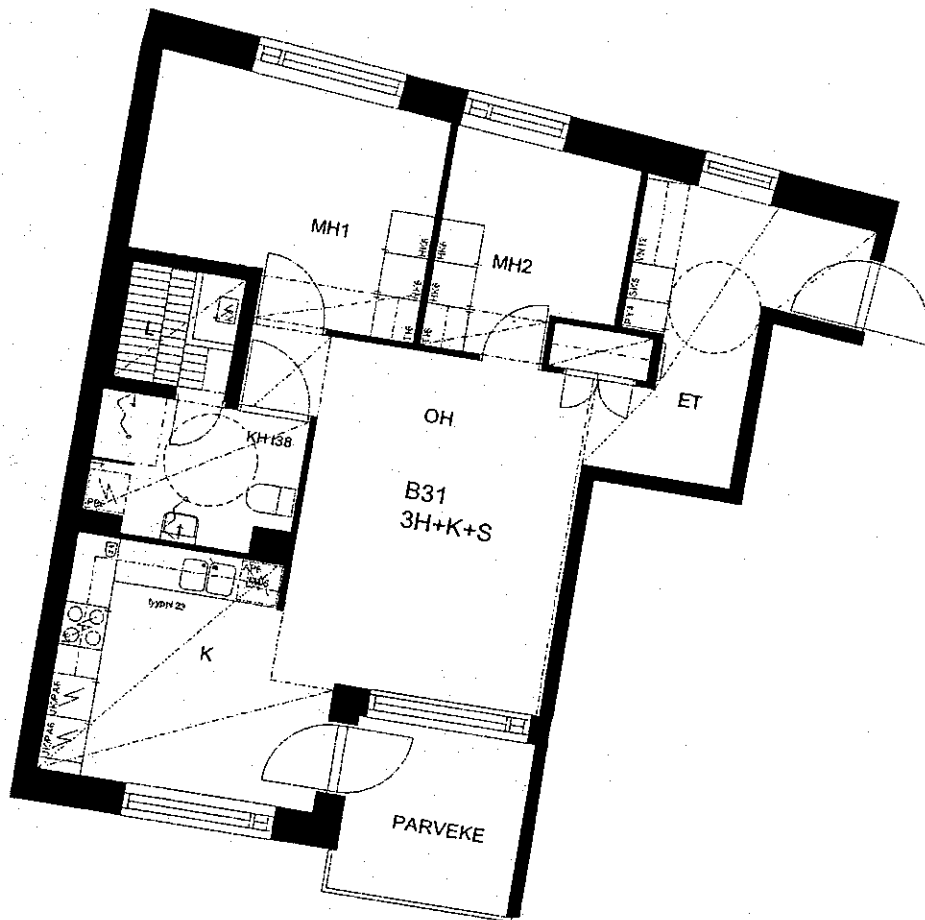
POHJOINEN



0 1 2 3 4 5 metriä

KATKOVIIVALLA ESITETYT KALUSTEET OVAT TILAVARAUKSIA

Tämä esite perustuu tilanteeseen 17.10.2005. Rakennuttaja pitää itselleen oikeuden tietojen ja piirustusten muutoksiin.



2.kerros/
3.taso

POHJOINEN



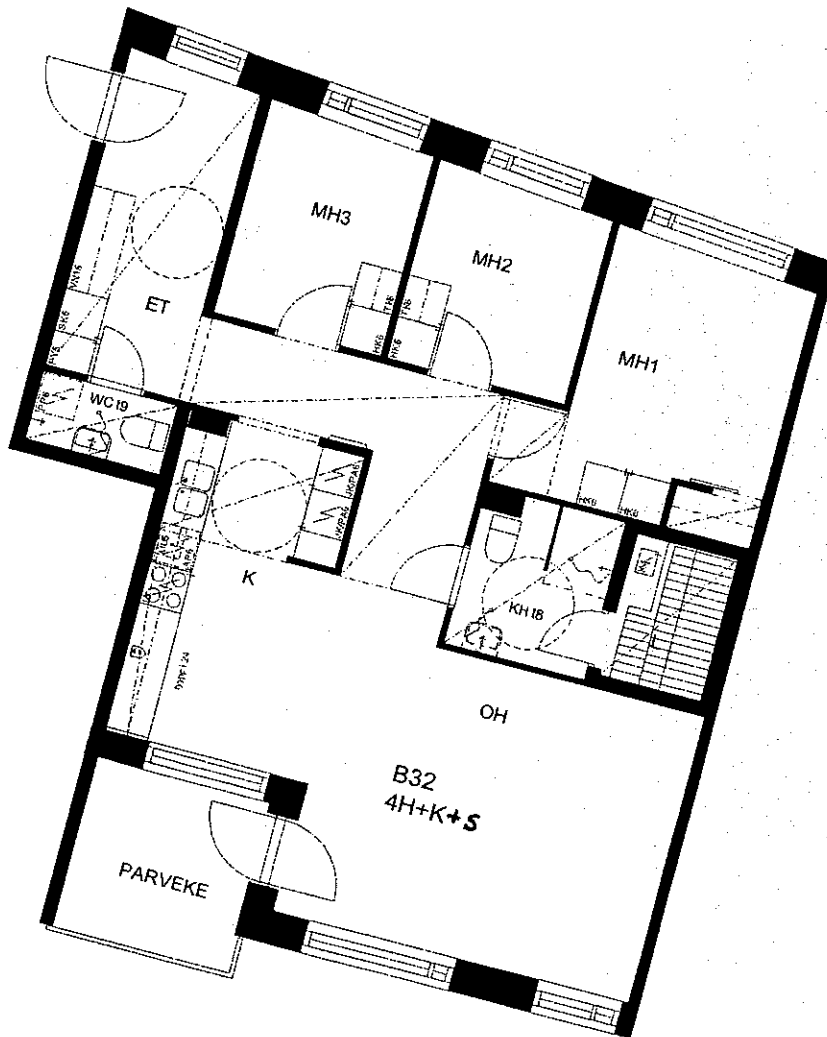
0 1 2 3 4 5 metriä

KATKOVIIVALLA ESITETYT KALUSTEET OVAT TILAVARAUKSIA

Tämä esite perustuu tilanteeseen 17.10.2005. Rakennuttaja pidättää itselleen oikeuden tietojen ja piirustusten muut osiin.

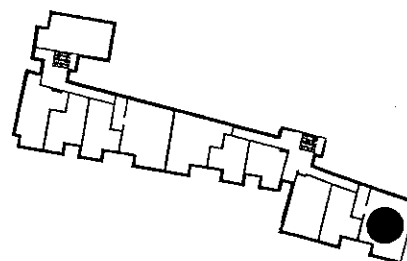
Helsingin Asumisoikeus Oy Kuusama
Biologinkatu 4

B 32
90,5 m²



3.kerros/
4.taso

POHJOINEN



0 1 2 3 4 5 metriä

KATKOVIIVALLA ESITETYT KALUSTEET OVAT TILAVARAUKSIA

Tämä esite perustuu tilanteeseen 17.10.2005. Rakennuttaja pitää itsellään oikeuden tietojen ja piirustusten muutoksiin.

ARK-HOUSE ARKKITEHDIT OY

PURSIMEHENKATU 26 C 53

00150 HELSINKI

PUH 09 7742480

FAX 09 774 2888

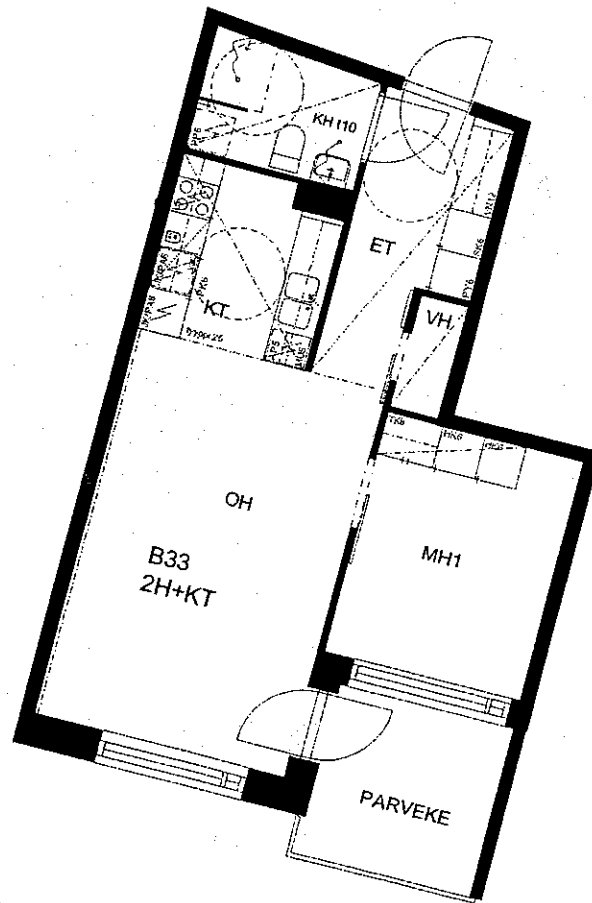
arkkitehti@ark-house.com

Helsingin Asumisoikeus Oy Kuusama

Biologinkatu 4

B 33

48,5 m²



3.kerros/
4.taso

POHJOINEN



0 1 2 3 4 5 metriä

KATKOVIIVALLA ESITETYT KALUSTEET OVAT TILAVARAUKSIA

Tämä esite perustuu tilanteeseen 17.10.2005. Rakennuttaja pitää itselleen oikeuden lietojen ja piirustusten muutoksiin.

ARK-HOUSE ARKKITEHDIT OY

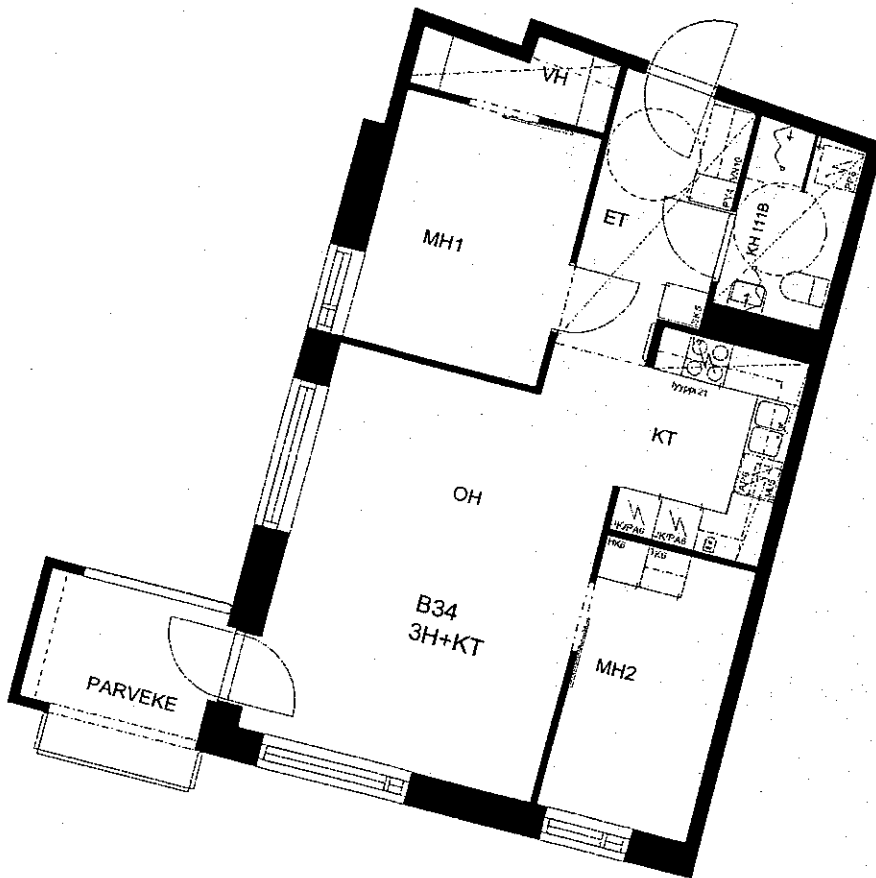
PURSIMEHENKATU 26 C 53

00150 HELSINKI

PUH 09 7742480

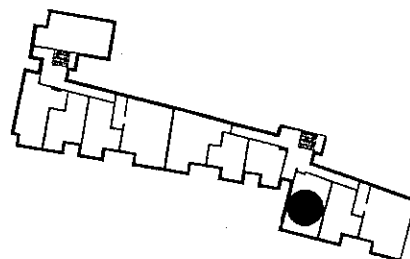
FAX 09 774 2888

arkkitehdit@ark-house.com



2.kerros/
4.taso

POHJOINEN



0 1 2 3 4 5 metriä

KATKOVIIVALLA ESITETYT KALUSTEET OVAT TILAVARAUKSIA

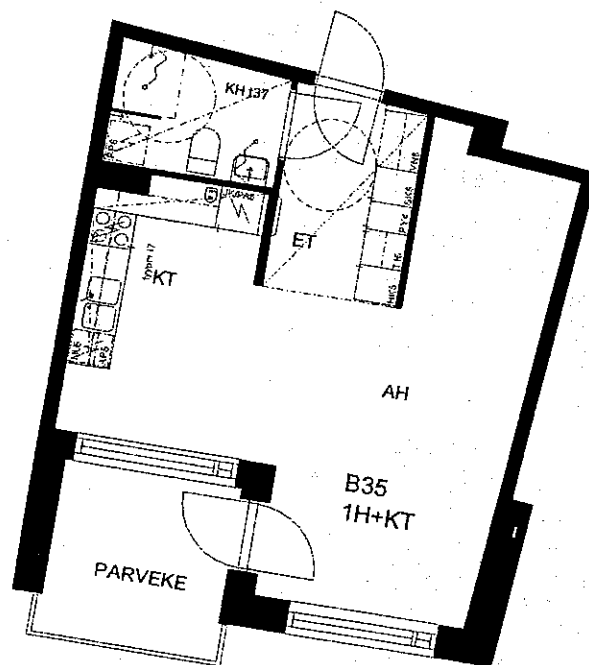
Tämä esite perustuu tilanteeseen 17.10.2005. Rakennuttaja pitää itsellään oikeuden tietojen ja piirustusten muutoksiin.

Helsingin Asumisoikeus Oy Kuusama

Biologinkatu 4

B 35

39 m²



3.kerros/
4.taso

POHJOINEN



0 1 2 3 4 5 metriä

KATKOVIIVALLA ESITETYT KALUSTEET OVAT TILAVARAUKSIA

Tämä esite perustuu tilanteeseen 17.10.2005. Rakennuttaja pidättää itselleen oikeuden tietojen ja piirustusten muutoksiin.

ARK-HOUSE ARKKITEHDIT OY

PURSIMEHENKATU 26 C 53

00150 HELSINKI

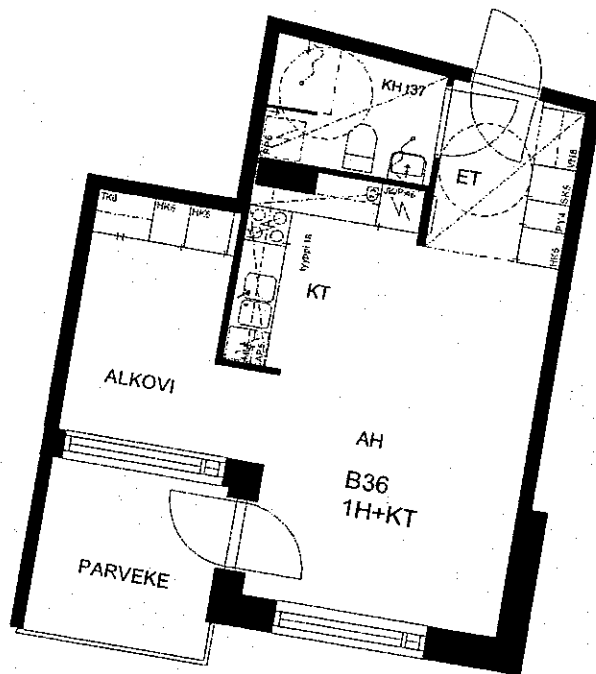
PUH 09 7742480

FAX 09 774 2888

arkkitechdit@ark-house.com

Helsingin Asumisoikeus Oy Kuusama
Biologinkatu 4

B 36
39 m²



3.kerros/
4.taso

POHJOINEN



0 1 2 3 4 5 metriä

KATKOVIIVALLA ESITETYT KALUSTEET OVAT TILAVARAUKSIA

Tämä esite perustuu tilanteeseen 17.10.2005. Rakennuttaja pitää itselleen oikeuden tietojen ja piirustusten muutoksiin.

ARK-HOUSE ARKKITEHOIT OY

PURSIMEHENKATU 26 C 53

00150 HELSINKI

PUH 09 7742480

FAX 09 774 2888

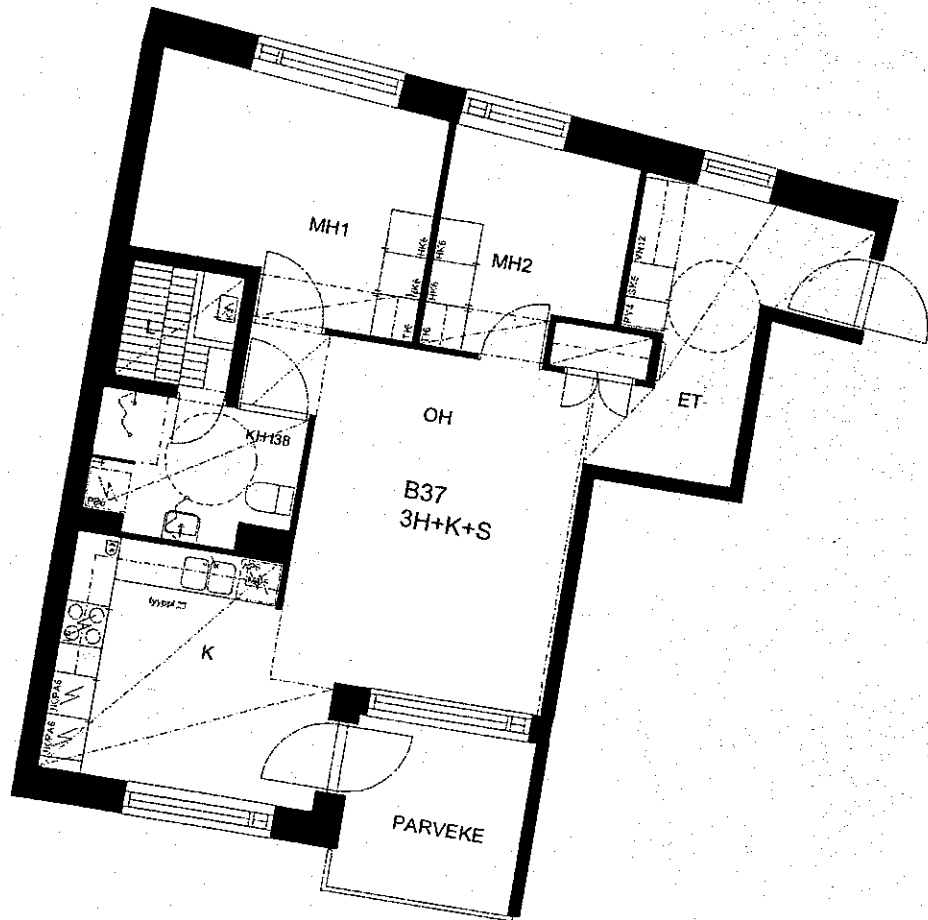
arkitehti@ark-house.com

Helsingin Asumisoikeus Oy Kuusama

Biologinkatu 4

B 37

72 m²



3.kerros/
4.taso

POHJOINEN



0 1 2 3 4 5 metriä

KATKOVIIVALLA ESITETYT KALUSTEET OVAT TILAVARAUKSIA

Tämä esite perustuu tilanteeseen 17.10.2005. Rakennuttaja pidättää itselleen oikeuden tietojen ja piirustusten muutoksiin.

ARK-HOUSE ARKKITEHDIT OY

PURSIMEHENKATU 26 C 53

00150 HELSINKI

PUH 09 7742480

FAX 09774 2888

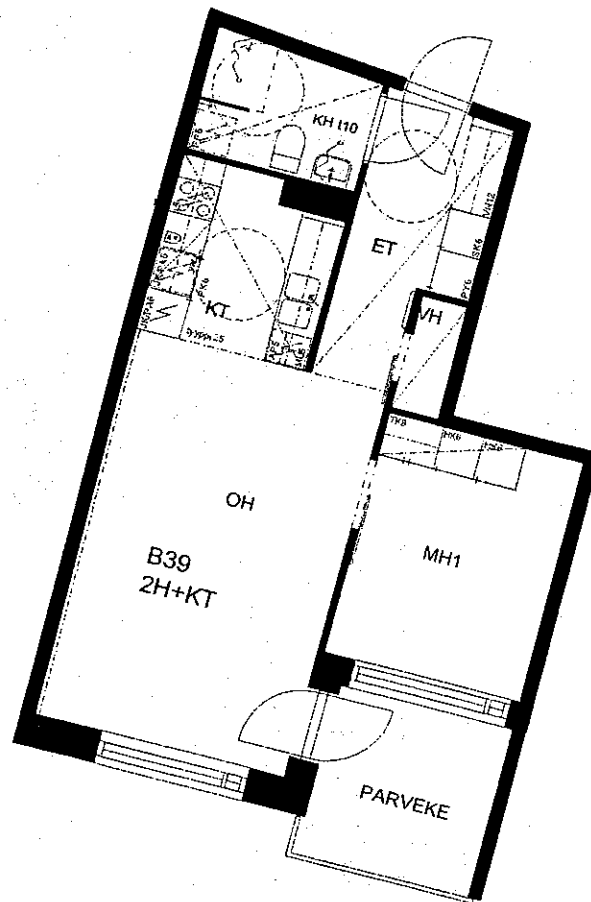
arkkitechdit@ark-house.com

Helsingin Asumisoikeus Oy Kuusama

Biologinkatu 4

B 39

48,5 m²



4.kerros/
5.taso

POHJOINEN



0 1 2 3 4 5 metriä

KATKOVIIVALLA ESITETYT KALUSTEET OVAT TILAVARAUKSIA

Tämä esite perustuu tilanteeseen 17.10.2005. Rakennuttaja pidättää itselleen oikeuden tietojen ja piirustusten muutoksiin.

ARK-HOUSE ARKKITEHDIT OY

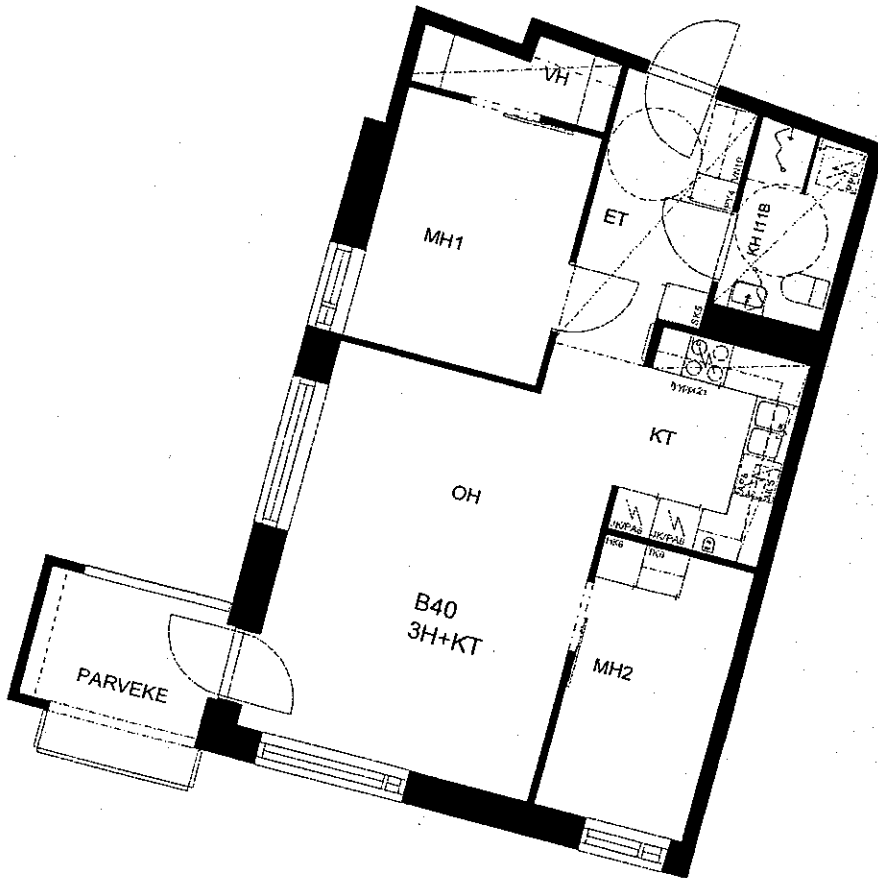
PURSIMEHENKATU 26 C 53

00150 HELSINKI

PUH 09 7742480

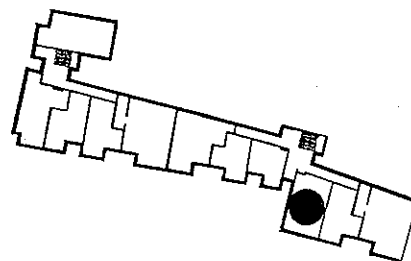
FAX 09 774 2888

arkkitechdit@ark-house.com



4.kerros/
5.taso

POHJOINEN



0 1 2 3 4 5 metriä

KATKOVIIVALLA ESITETYT KALUSTEET OVAT TILAVARAUKSIA

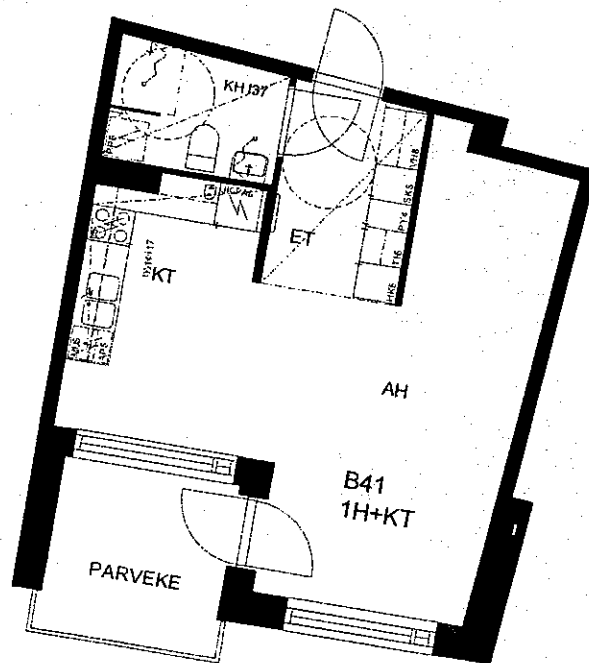
Tämä esite perustuu tilanteeseen 17.10.2005. Rakennuttaja pidättää itselleen oikeuden tietojen ja piirustusten muut osiin.

Helsingin Asumisoikeus Oy Kuusama

Biologinkatu 4

B 41

39 m²



4.kerros/
5.taso

POHJOINEN



0 1 2 3 4 5 metriä

KATKOVIIVALLA ESITETYT KALUSTEET OVAT TILAVARAUKSIA

Tämä esite perustuu tilanteeseen 17.10.2005. Rakennuttaja pidättää itselleen oikeuden lietojen ja piirustusten muutoksiin.

ARK-HOUSE ARKKITEHDIT OY

PURSIMEHENKATU 26 C 53

00150 HELSINKI

PUH 09 7742480

FAX 09 774 2888

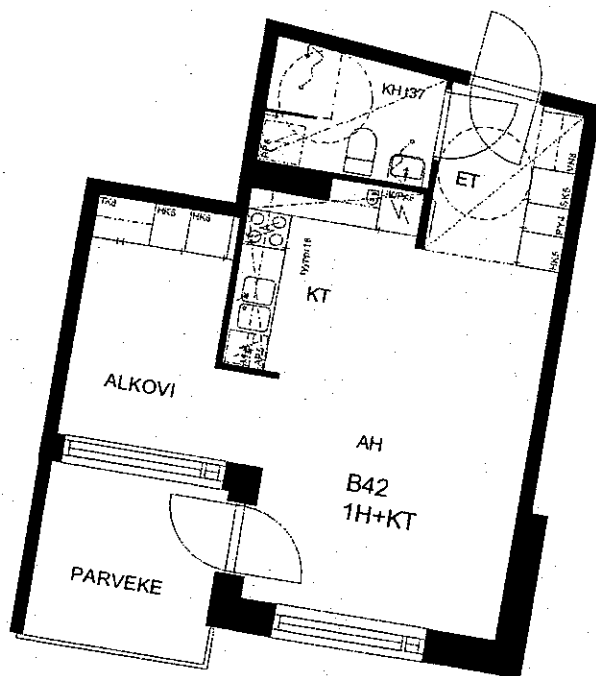
arkkitehdit@ark-house.com

Helsingin Asumisoikeus Oy Kuusama

Biologinkatu 4

B 42

39 m²



4.kerros/
5.taso

POHJOINEN



0 1 2 3 4 5 metriä

KATKOVIIVALLA ESITETYT KALUSTEET OVAT TILAVARAUKSIA

Tämä esite perustuu tilanteeseen 17.10.2005. Rakennuttaja pitää itselleen oikeuden tietojen ja piirustusten muutoksiin.

ARK-HOUSE ARKKITEHDIT OY

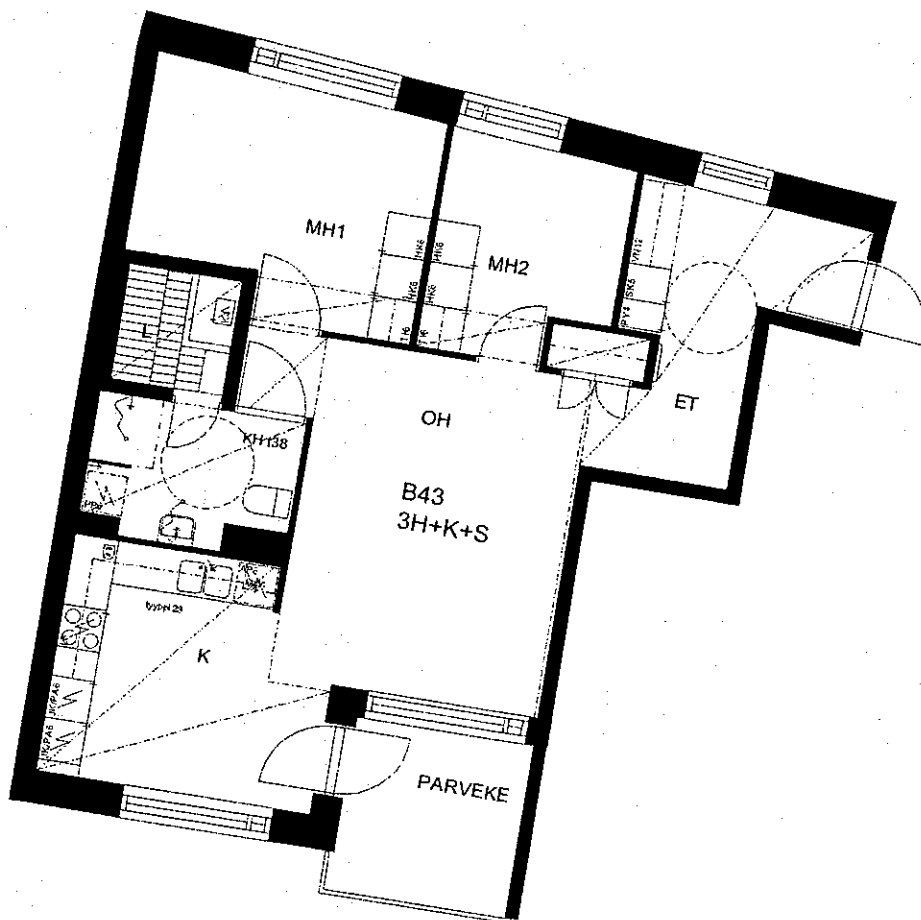
PURSIMEHENKATU 26 C 53

00150 HELSINKI

PUH 09 7742480

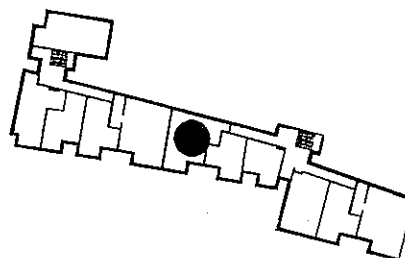
FAX 09 774 2888

arkkitehdit@ark-house.com



4.kerros/
5.taso

POHJOINEN



0 1 2 3 4 5 metriä

KATKOVIIVALLA ESITETYT KALUSTEET OVAT TILAVARAUKSIA

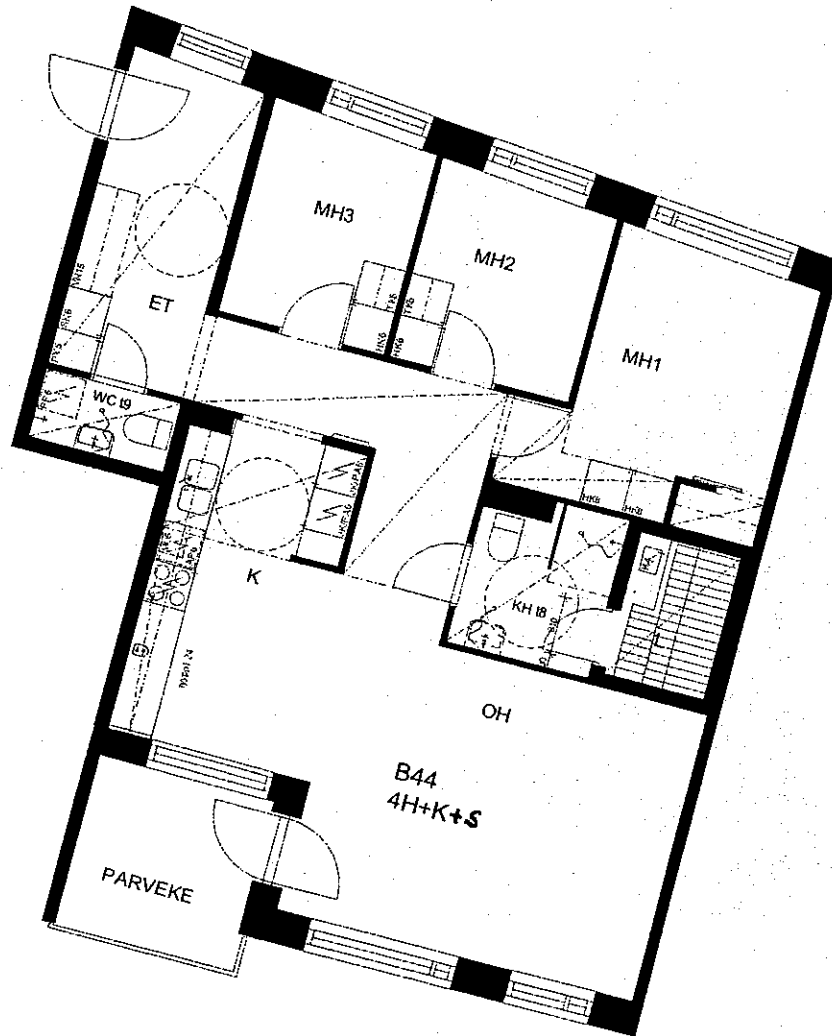
Tämä esite perustuu tilanteeseen 17.10.2005. Rakennuttaja pidättää itselleen oikeuden tietojen ja piirustusten muutoksiin.

Helsingin Asumisoikeus Oy Kuusama

Biologinkatu 4

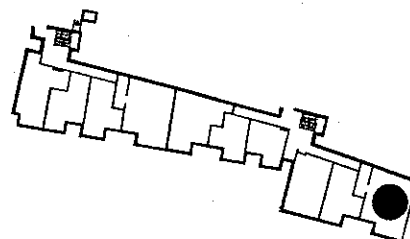
B 44

90,5 m²



5.kerros/
6.taso

POHJOINEN



0 1 2 3 4 5 metriä

KATKOVIIVALLA ESITETYT KALUSTEET OVAT TILAVARAUKSIA

Tämä esite perustuu tilanteeseen 17.10.2005. Rakennuttaja pidättää itselleen oikeuden tietojen ja piirustusten muutoksiin.

ARK-HOUSE ARKKITEHDIT OY

PURSIMEHENKATU 26 C 53

00150 HELSINKI

PUH 09 7742480

FAX 09 774 2888

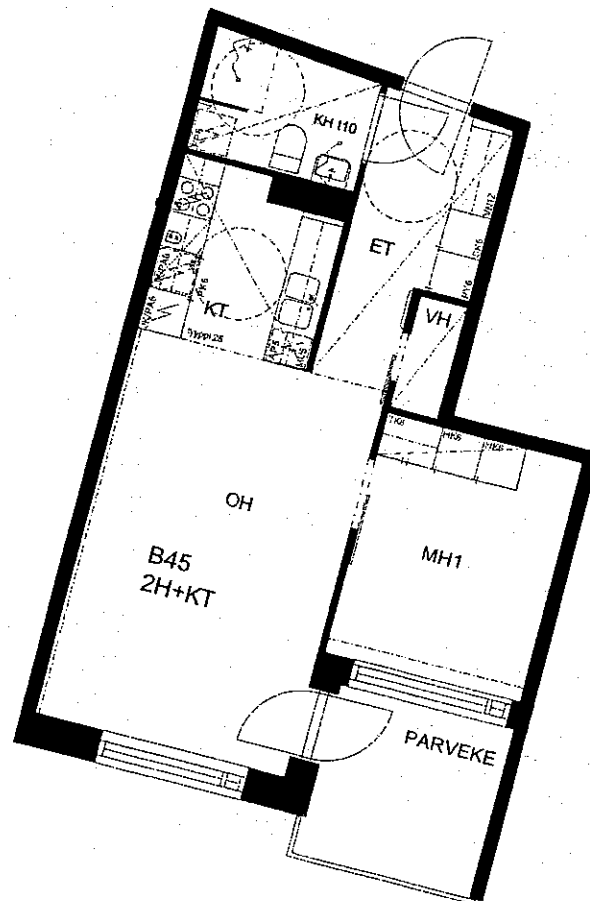
arkkilehdit@ark-house.com

Helsingin Asumisoikeus Oy Kuusama

Biologinkatu 4

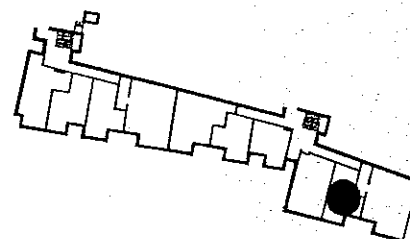
B 45

48,5 m²



5.kerros/
6.taso

POHJOINEN



0 1 2 3 4 5 metriä

KATKOVIIVALLA ESITETYT KALUSTEET OVAT TILAVARAUKSIA

Tämä esite perustuu tilanteeseen 17.10.2005. Rakennuttaja pidättää itselleen oikeuden tietojen ja piirustusten muutoksiin.

ARK-HOUSE ARKKITEHDIT OY

FURSIMEHENKATU 26 C 53

00150 HELSINKI

PUH 09 7742480

FAX 09774 2888

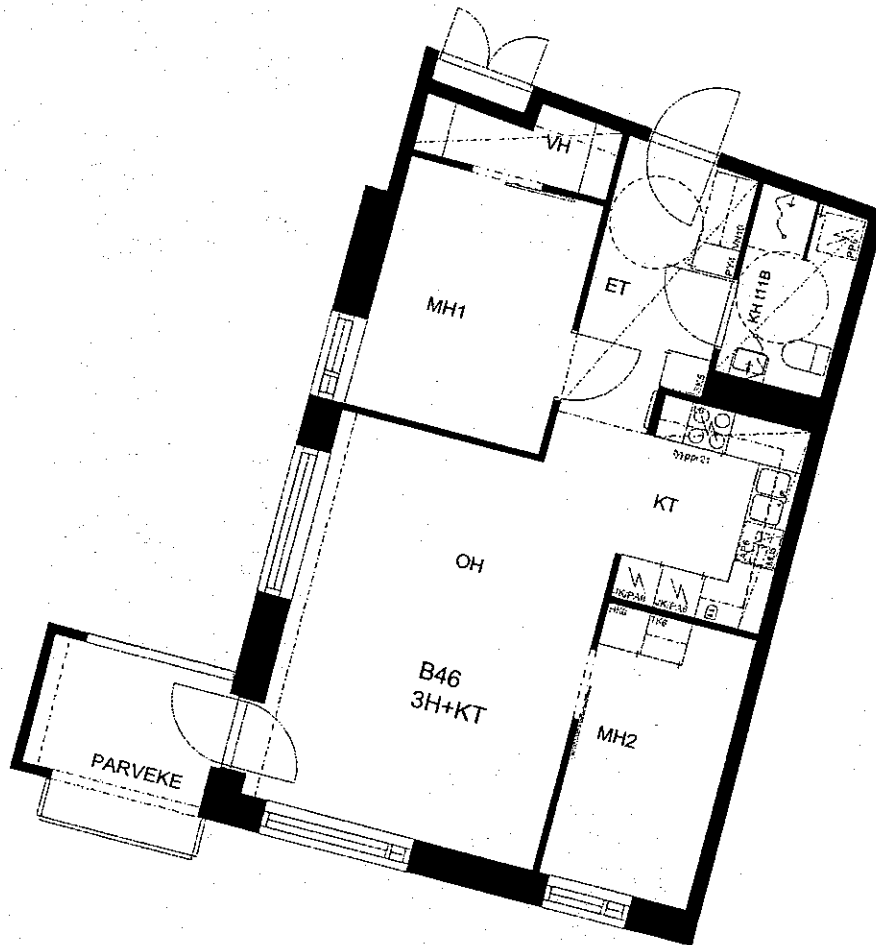
arkkitehdit@ark-house.com

Helsingin Asumisoikeus Oy Kuusama

Biologinkatu 4

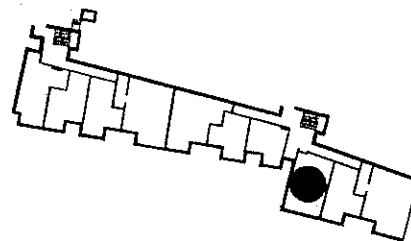
B 46

64,5 m²



5.kerros/
6.taso

POHJOINEN



0 1 2 3 4 5 metriä

KATKOVIIVALLA ESITETYT KALUSTEET OVAT TILAVARAUKSIA

Tämä esite perustuu tilanteeseen 17.10.2005. Rakennuttaja pidättää itselleen oikeuden tietojen ja piirustusten muutoksiin.

ARK-HOUSE ARKKITEHDIT OY

PURSIMEHENKATU 26 C 53

00150 HELSINKI

PUH 09 7742480

FAX 09 774 2888

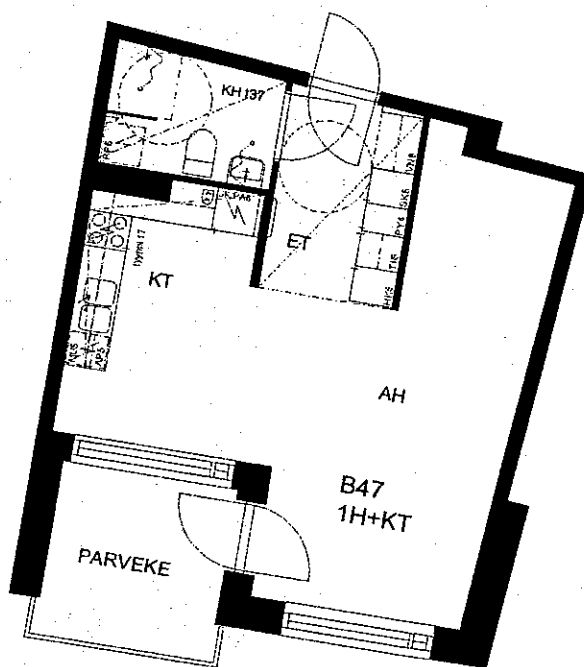
arkkilehdit@ark-house.com

Helsingin Asumisoikeus Oy Kuusama

Biologinkatu 4

B 47

39 m²



5.kerros/
6.taso

POHJOINEN



0 1 2 3 4 5 metriä

KATKOVIIVALLA ESITETYT KALUSTEET OVAT TILAVARAUKSIA

Tämä esite perustuu tilanteeseen 17.10.2005. Rakennuttaja pidättää itselleen oikeuden lietojen ja piirustusten muutoksiin.

ARK-HOUSE ARKKITEHDIT OY

PURSIMEHENKATU 26 C 53

00150 HELSINKI

PUH 09 7742480

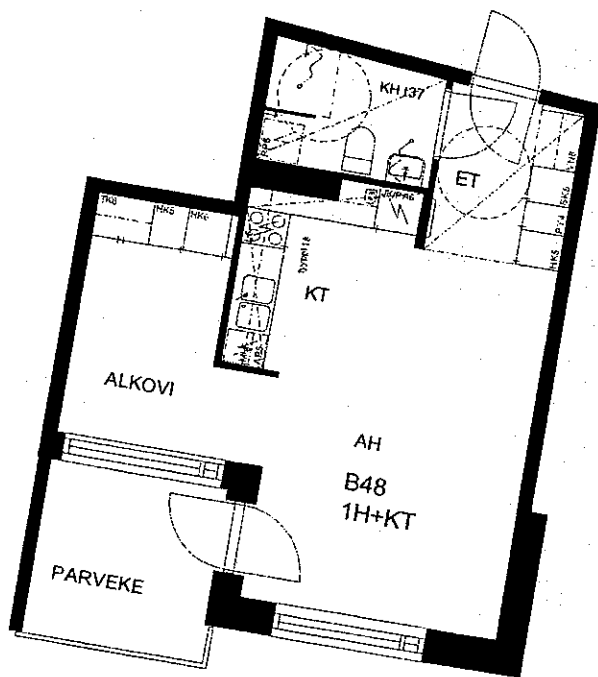
FAX 09 774 2888

arkkitehdit@ark-house.com

Helsingin Asumisoikeus Oy Kuusama
Biologinkatu 4

B 48

39 m²



5.kerros/
6.taso

POHJOINEN



0 1 2 3 4 5 metriä

KATKOVIIVALLA ESITETYT KALUSTEET OVAT TILAVARAUKSIA

Tämä esite perustuu tilanteeseen 17.10.2005. Rakennuttaja pidättää itselleen oikeuden tietojen ja piirustusten muutoksiin.

ARK-HOUSE ARKKITEHDIT OY

PURSIMEHENKATU 26 C 53

00150 HELSINKI

PUH 09 7742480

FAX 09 774 2888

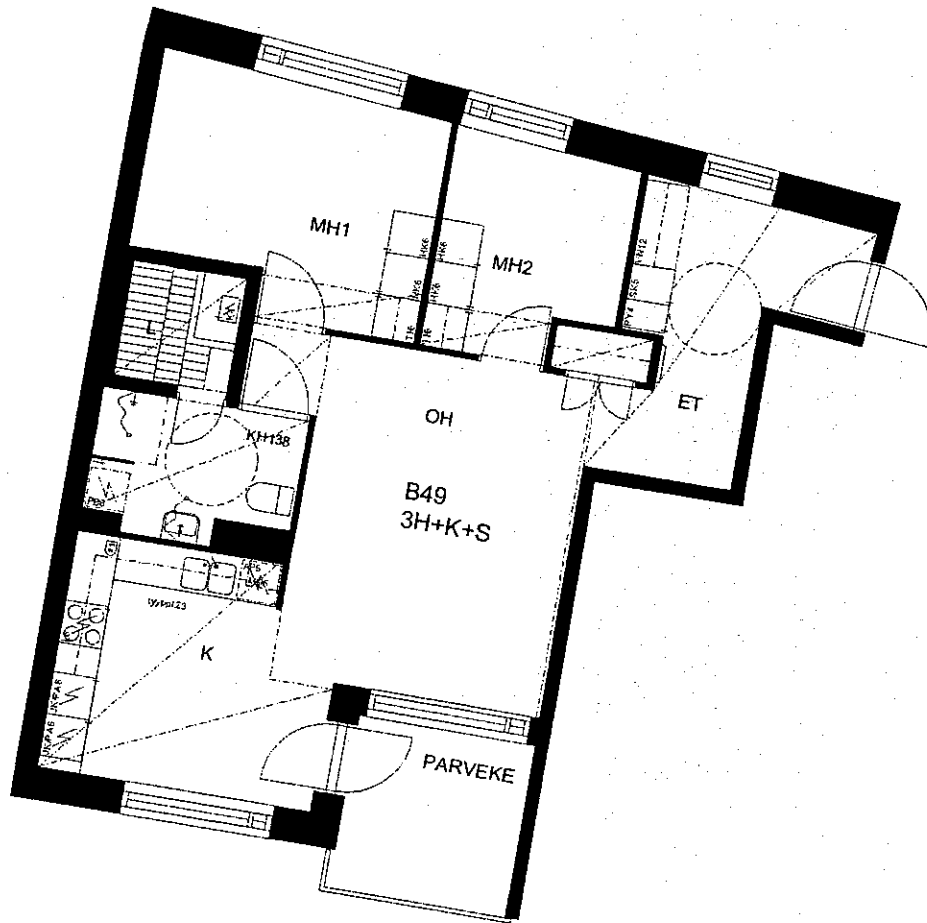
arkkilehdit@ark-house.com

Helsingin Asumisoikeus Oy Kuusama

Biologinkatu 4

B 49

72 m²



5.kerros/
6.taso

POHJOINEN



0 1 2 3 4 5 metriä

KATKOVIIVALLA ESITETYT KALUSTEET OVAT TILAVARAUKSIA

Tämä esile perustuu tilanteeseen 17.10.2005. Rakennuttaja pidättää itselleen oikeuden lietojen ja piirustusten muutoksiin.

ARK-HOUSE ARKKITEHDIT OY

PURSIMEHENKATU 26 C 53

00150 HELSINKI

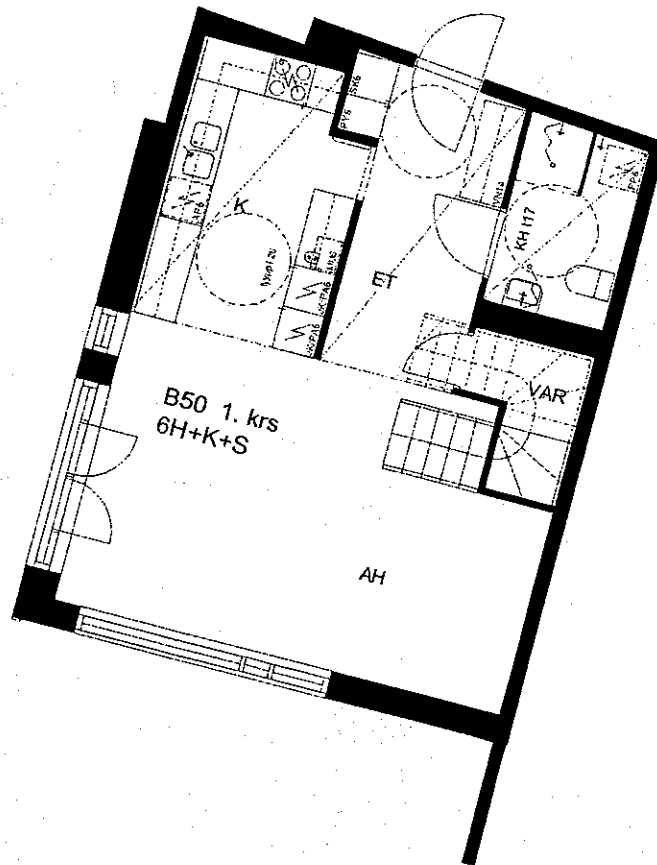
PUH 09 7742480

FAX 09 774 2888

arkkitehdit@ark-house.com

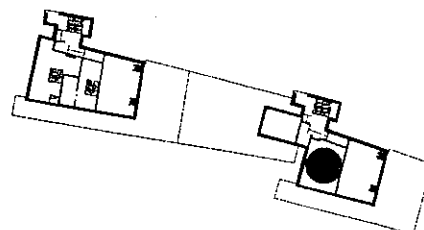
Helsingin Asumisoikeus Oy Kuusama
Biologinkatu 4

B 50
146,5 m²



6.kerros/
7.taso

POHJOINEN



0 1 2 3 4 5 metriä

KATKOVIIVALLA ESITETYT KALUSTEET OVAT TILAVARAUKSIA

Tämä esite perustuu tilanteeseen 17.10.2005. Rakennuttaja pidättää itselleen oikeuden tietojen ja piirustusten muutoksiin.

ARK-HOUSE ARKKITEHDIT OY

PURSIMEHENKATU 26 C 53

00150 HELSINKI

PUH 09 7742480

FAX 09 774 2888

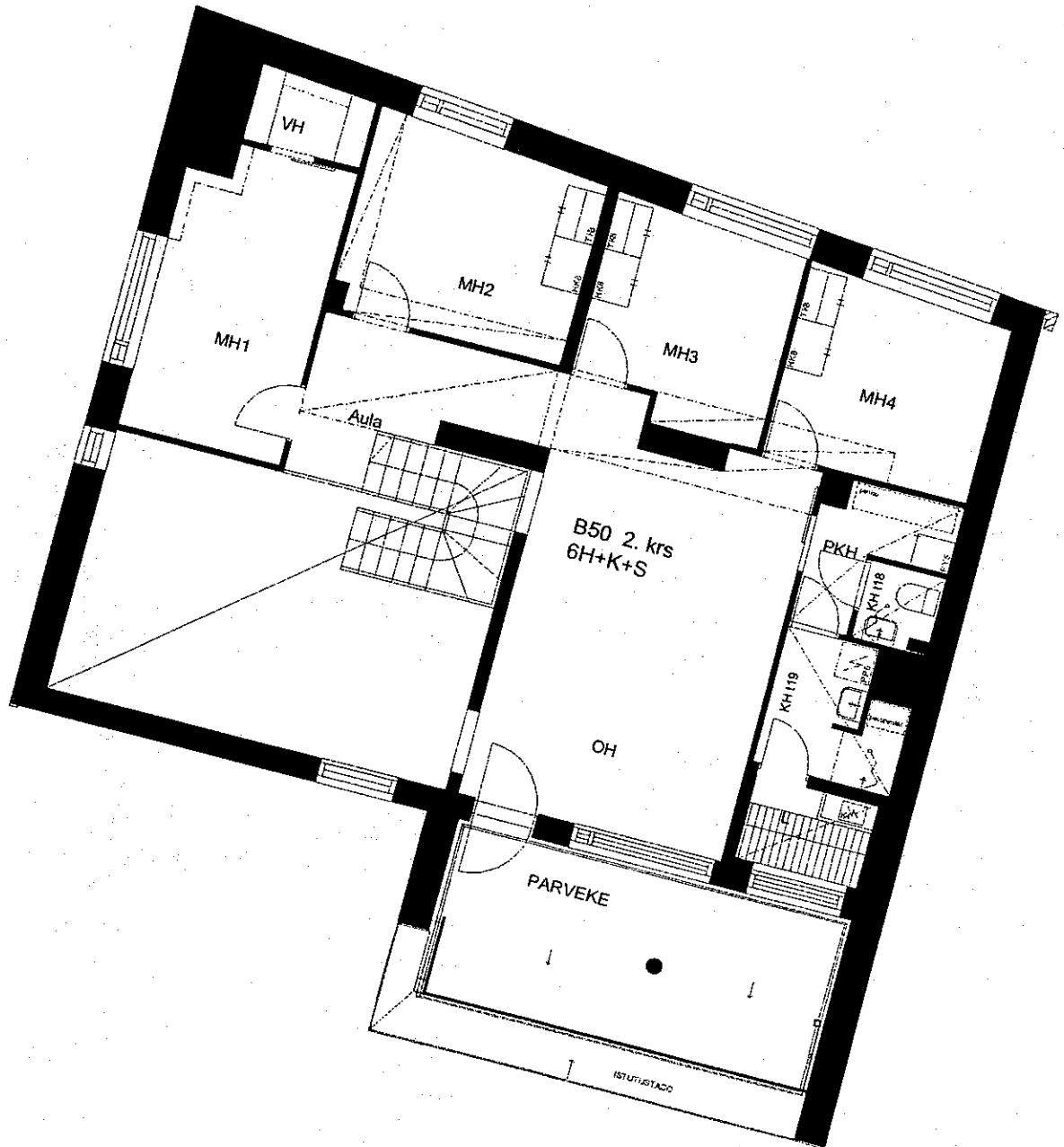
arkk@ark-house.com

Helsingin Asumisoikeus Oy Kuusama

Biologinkatu 4

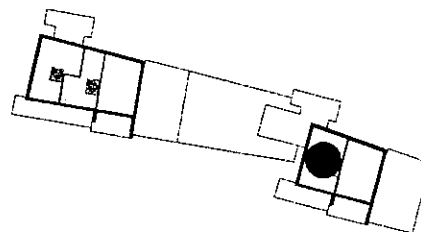
B 50

146,5 m²



7.kerros/
8.taso

POHJOINEN



0 1 2 3 4 5 metriä

KATKOVIIVALLA ESITETYT KALUSTEET OVAT TILAVARAUKSIA

Tämä esite perustuu tilanteeseen 17.10.2005. Rakennuttaja pidättää itselleen oikeuden tietojen ja piirustusten muutoksiin.

ARK-HOUSE ARKKITEHDIT OY

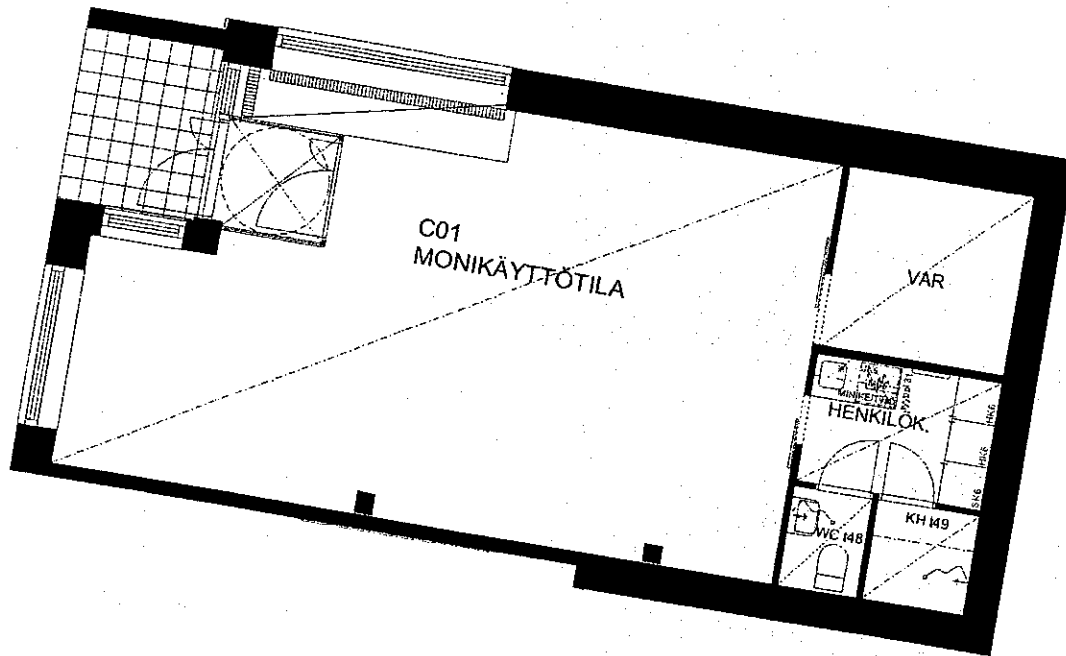
PURSIMEHENKATU 26 C 63

00150 HELSINKI

PUH 09 7742480

FAX 09 774 2888

arkkitehdit@ark-house.com



2.kerros/
3.taso

POHJOINEN



0 1 2 3 4 5 metriä

KATKOVIIVALLA ESITETYT KALUSTEET OVAT TILAVARAUKSIA

Tämä esite perustuu tilanleeseen 17.10.2005. Rakennuttaja pidättää itselleen oikeuden liejojen ja piirustusten muutoksiin.

