

1.kerros/
2.taso

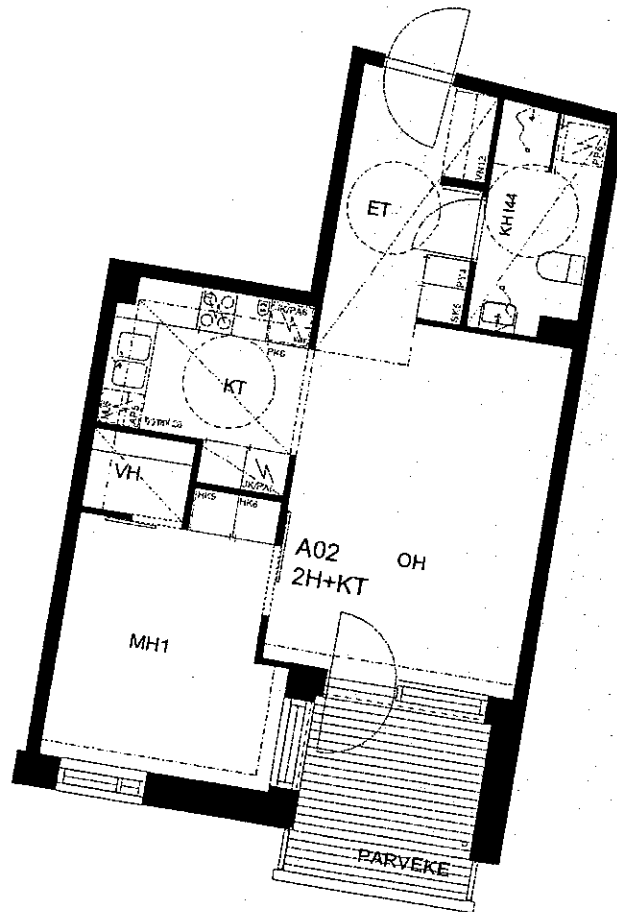
POHJOINEN



0 1 2 3 4 5 metriä

KATKOVIIVALLA ESITETYT KALUSTEET OVAT TILAVARAUKSIA

Tämä esite perustuu tilanteeseen 17.10.2005. Rakennuttaja pidättää itselleen oikeuden tietojen ja piirustusten muutoksiin.



1.kerros/
2.taso

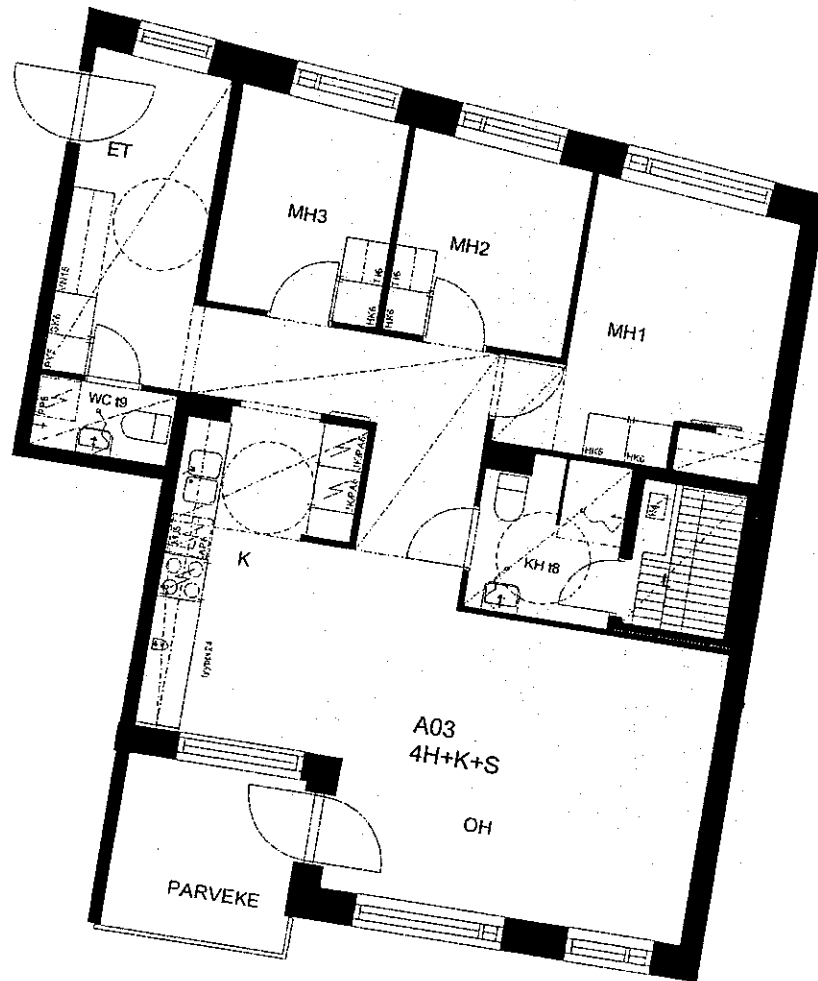
POHJOINEN



0 1 2 3 4 5 metriä

KATKOVIIVALLA ESITETYT KALUSTEET OVAT TILAVARAUKSIA

Tämä esite perustuu tilanteeseen 17.10.2005. Rakennuttaja pidättää itselleen oikeuden tietojen ja piirustusten muut oksiin.



2.kerros/
3.taso

POHJOINEN



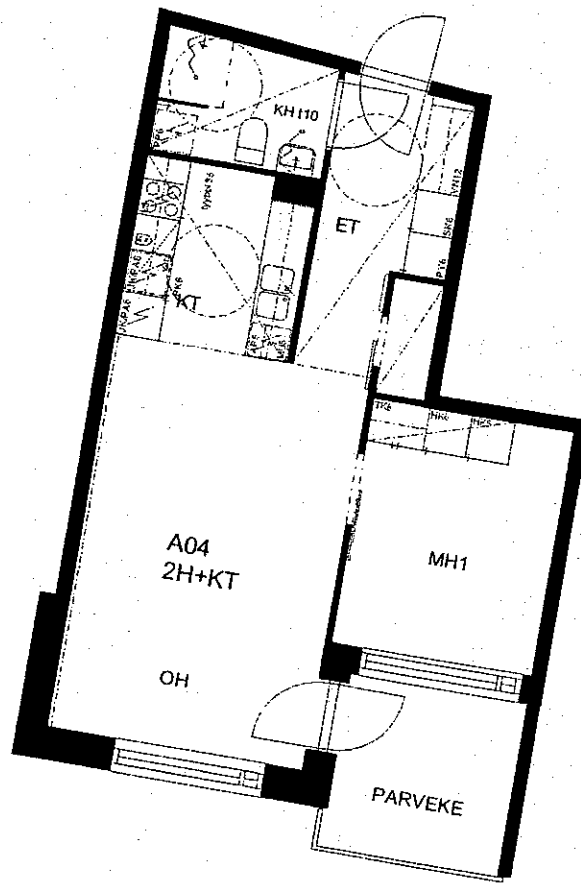
0 1 2 3 4 5 metriä

KATKOVIIVALLA ESITETYT KALUSTEET OVAT TILAVARAUKSIA

Tämä esite perustuu tilanteeseen 17.10.2005. Rakennuttaja pidättää itselleen oikeuden lietojen ja piirustusten muutoksiin.

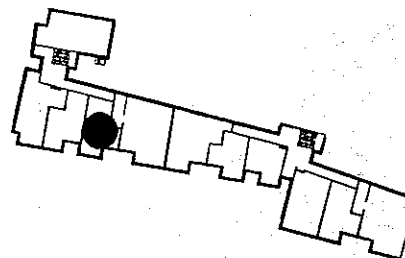
Helsingin Asumisoikeus Oy Kuusama
Biologinkatu 4

A 04
48,5 m²



2.kerros/
3.taso

POHJOINEN



0 1 2 3 4 5 metriä

KATKOVIIVALLA ESITETYT KALUSTEET OVAT TILAVARAUKSIA

Tämä esite perustuu tilanteeseen 17.10.2005. Rakennuttaja pitää itselleen oikeuden tietojen ja piirustusten muutoksiin.

ARK-HOUSE ARKKITEHDIT OY

PURSIMEHENKATU 26 C 53

00150 HELSINKI

PUH 09 7742480

FAX 09 774 2888

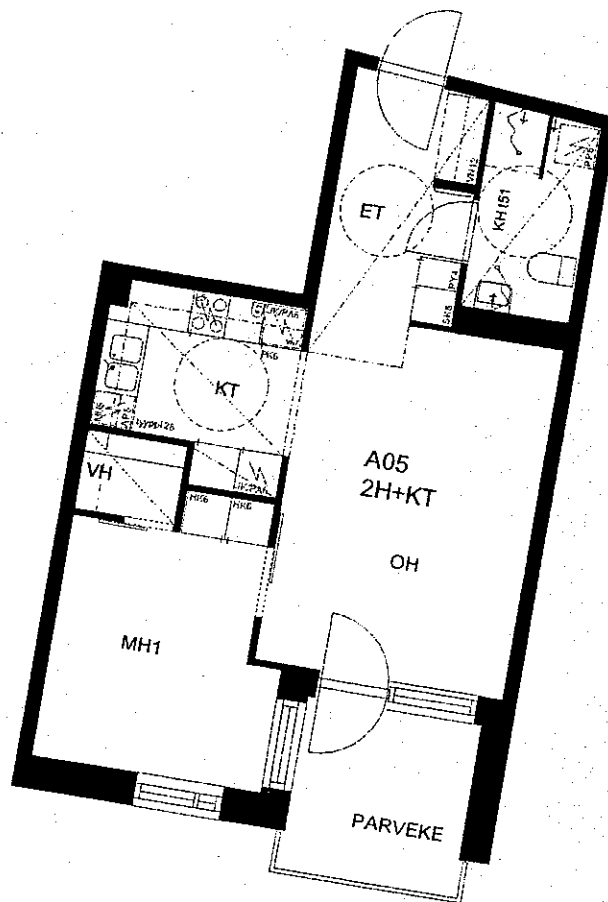
arkitehdit@ark-house.com

Helsingin Asumisoikeus Oy Kuusama

Biologinkatu 4

A 05

49 m²



2.kerros/
3.taso

POHJOINEN



0 1 2 3 4 5 metriä

KATKOVIIVALLA ESITETYT KALUSTEET OVAT TILAVARAUKSIA

Tämä esite perustuu tilanteeseen 17.10.2005. Rakennuttaja pidättää itselleen oikeuden tietojen ja piirustusten muutoksiin.

ARK-HOUSE ARKKITEHDIT OY

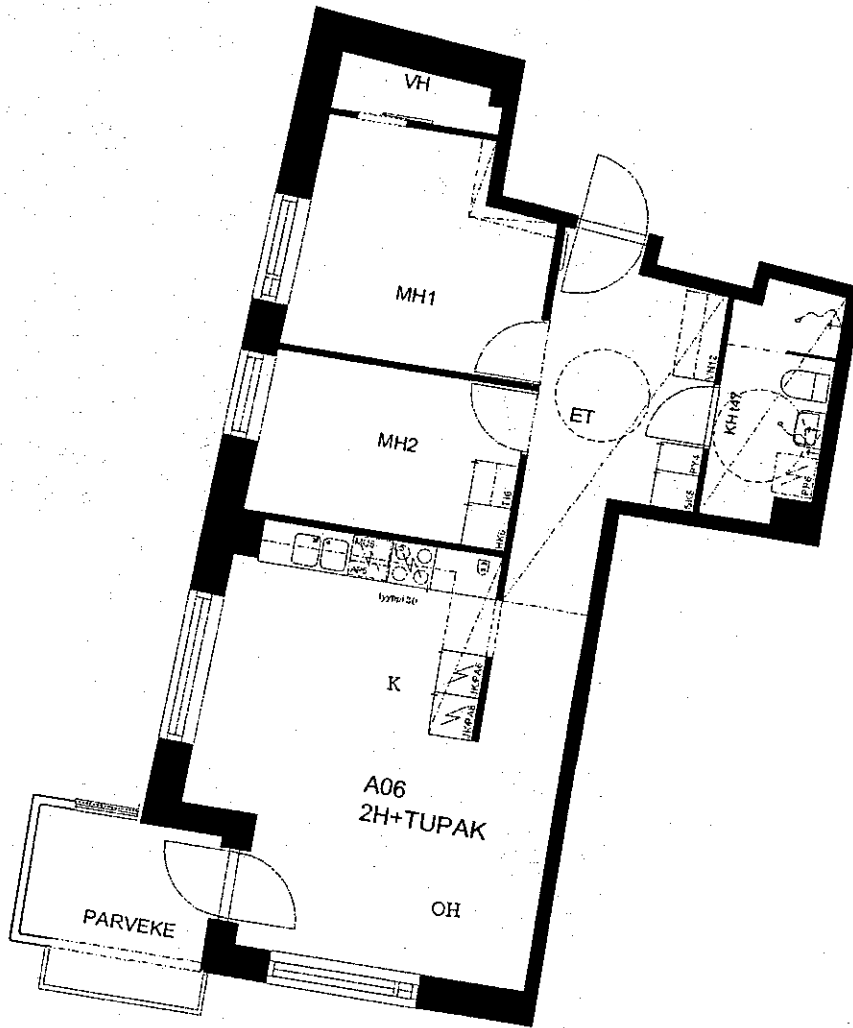
PURSIMEHENKATU 26 C 53

00150 HELSINKI

PUH 09 7742480

FAX 09 774 2888

arkitehdi@ark-house.com



2.kerros/
3.taso

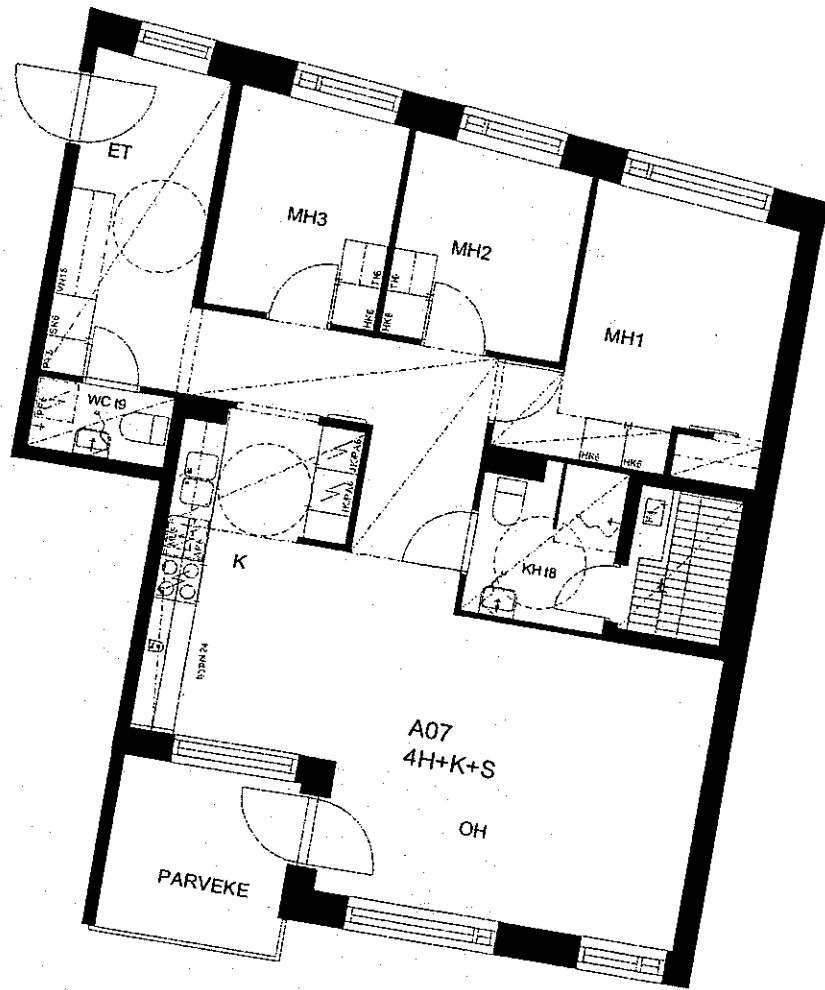
POHJOINEN



0 1 2 3 4 5 metriä

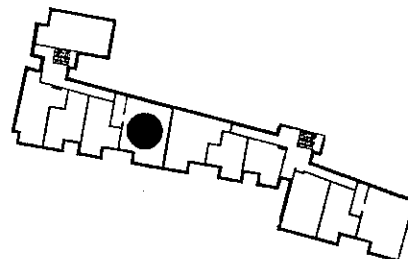
KATKOVIIVALLA ESITETYT KALUSTEET OVAT TILAVARAUKSIA

Tämä esite perustuu tilanteeseen 17.10.2005. Rakennuttaja pidättää itselleen oikeuden tietojen ja piirustusten muutoksiin.



3.kerros/
4.taso

POHJOINEN



0 1 2 3 4 5 metriä

KATKOVIIVALLA ESITETYT KALUSTEET OVAT TILAVARAUKSIA

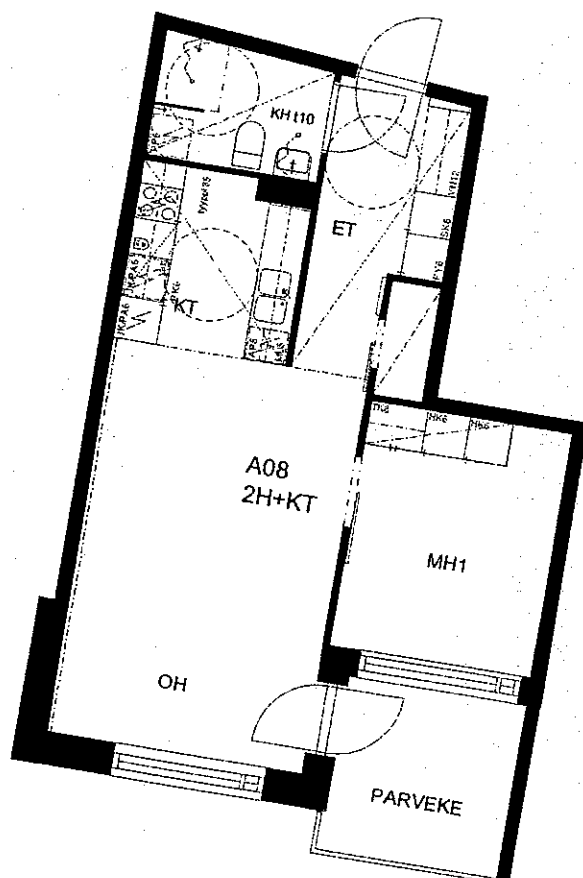
Tämä esite perustuu tilanteeseen 17.10.2005. Rakennuttaja pidättää itselleen oikeuden tietojen ja piirustusten muutoksiin.

Helsingin Asumisoikeus Oy Kuusama

Biologinkatu 4

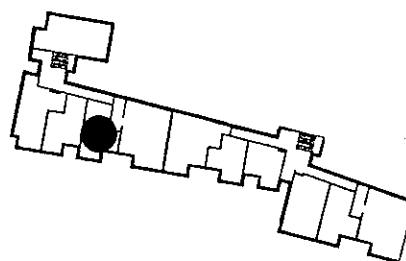
A 08

48,5 m²



3.kerros/
4.taso

POHJOINEN



0 1 2 3 4 5 metriä

KATKOVIIVALLA ESITETYT KALUSTEET OVAT TILAVARAUKSIA

Tämä esite perustuu tilanteeseen 17.10.2005. Rakennuttaja pidättää itselleen oikeuden tietojen ja piirustusten muutoksiin.

ARK-HOUSE ARKKITEHDIT OY

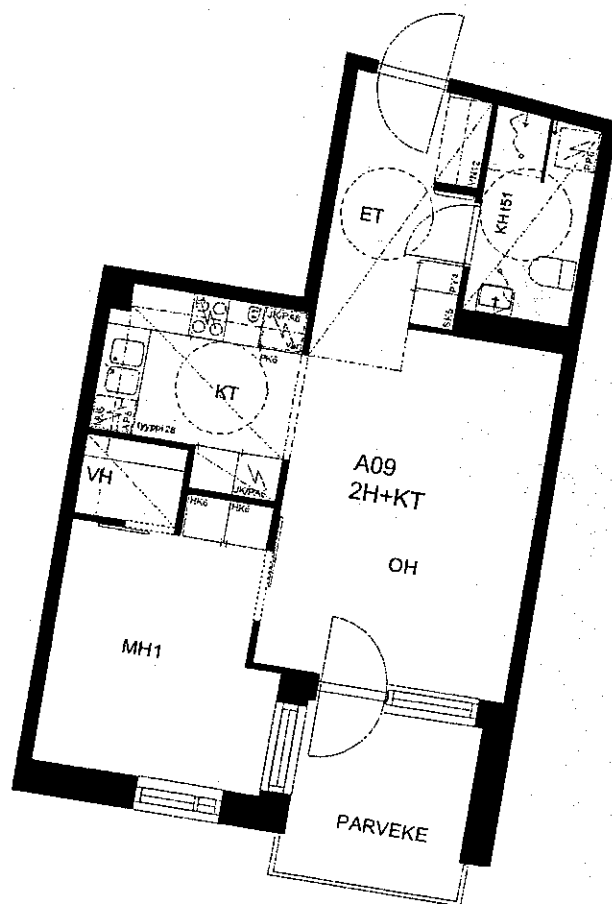
PURSIMEHENKATU 26 C 53

00150 HELSINKI

PUH 09 7742480

FAX 09 774 2888

arkkitehdit@ark-house.com



3.kerros/
4.taso

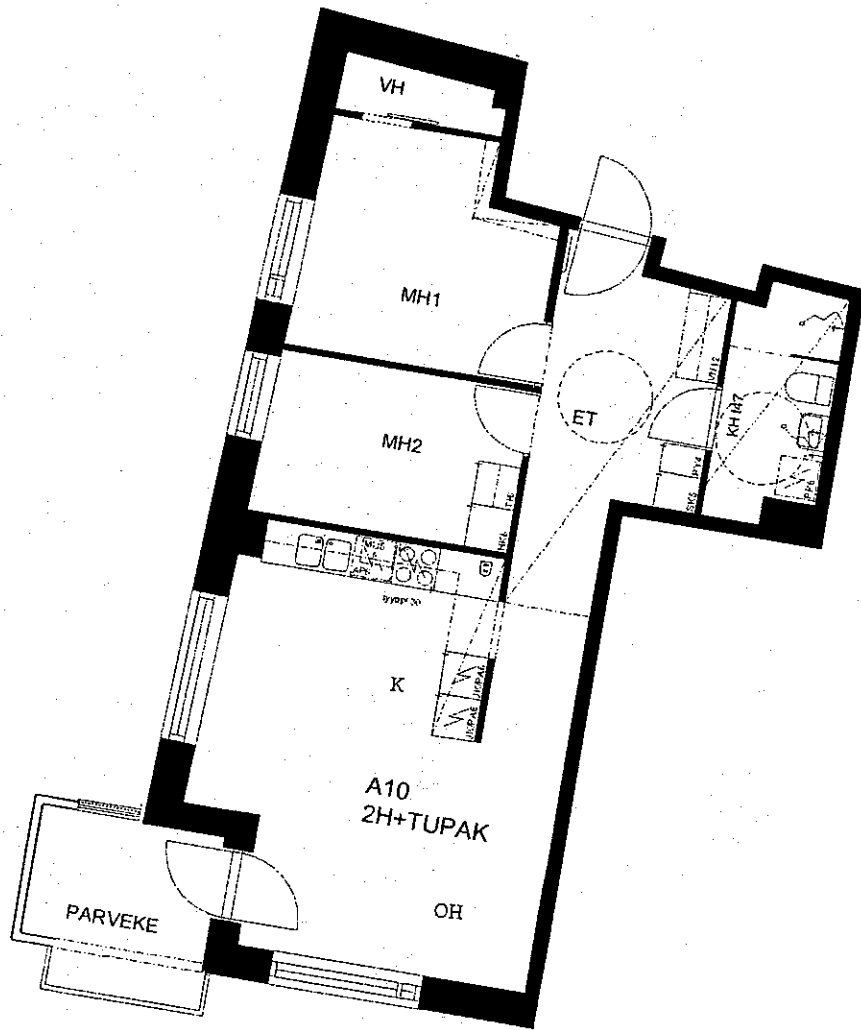
POHJOINEN



0 1 2 3 4 5 metriä

KATKOVIIVALLA ESITETYT KALUSTEET OVAT TILAVARAUKSIA

Tämä esite perustuu tilanteeseen 17.10.2005. Rakennuttaja pidättää itselleen oikeuden tietojen ja piirustusten muutoksiin.



3.kerros/
4.taso

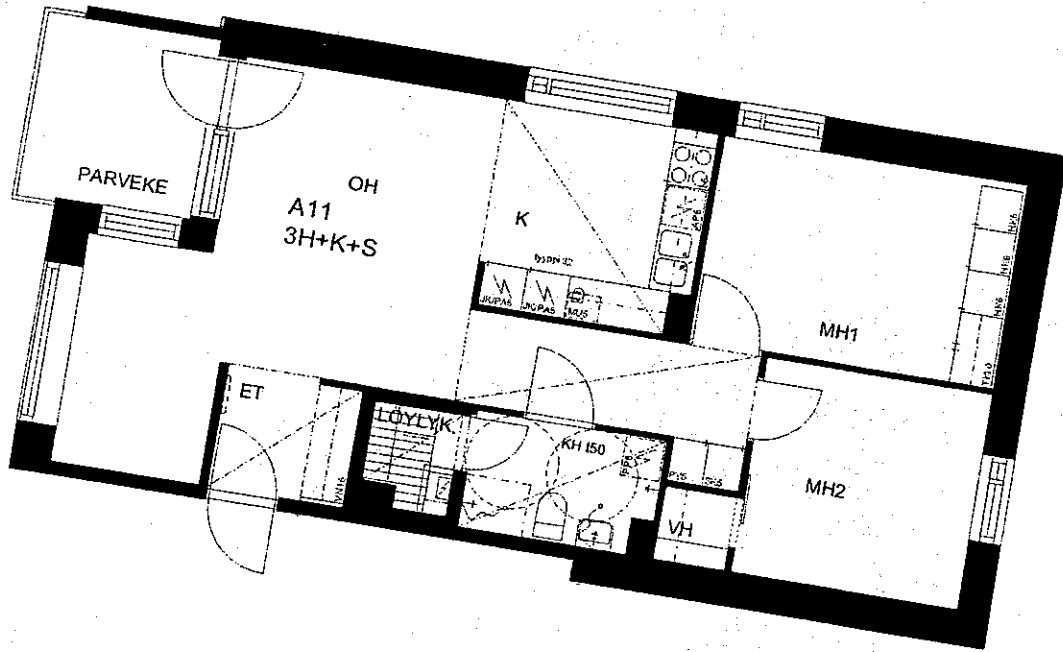
POHJOINEN



0 1 2 3 4 5 metriä

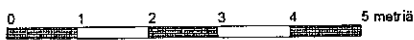
KATKOVIIVALLA ESITETYT KALUSTEET OVAT TILAVARAUKSIA

Tämä esite perustuu tilanteeseen 17.10.2005. Rakennuttaja pidättää itselleen oikeuden tietojen ja piirustusten muutoksiin.



3.kerros/
4.taso

POHJOINEN



KATKOVIIVALLA ESITETYT KALUSTEET OVAT TILAVARAUKSIA

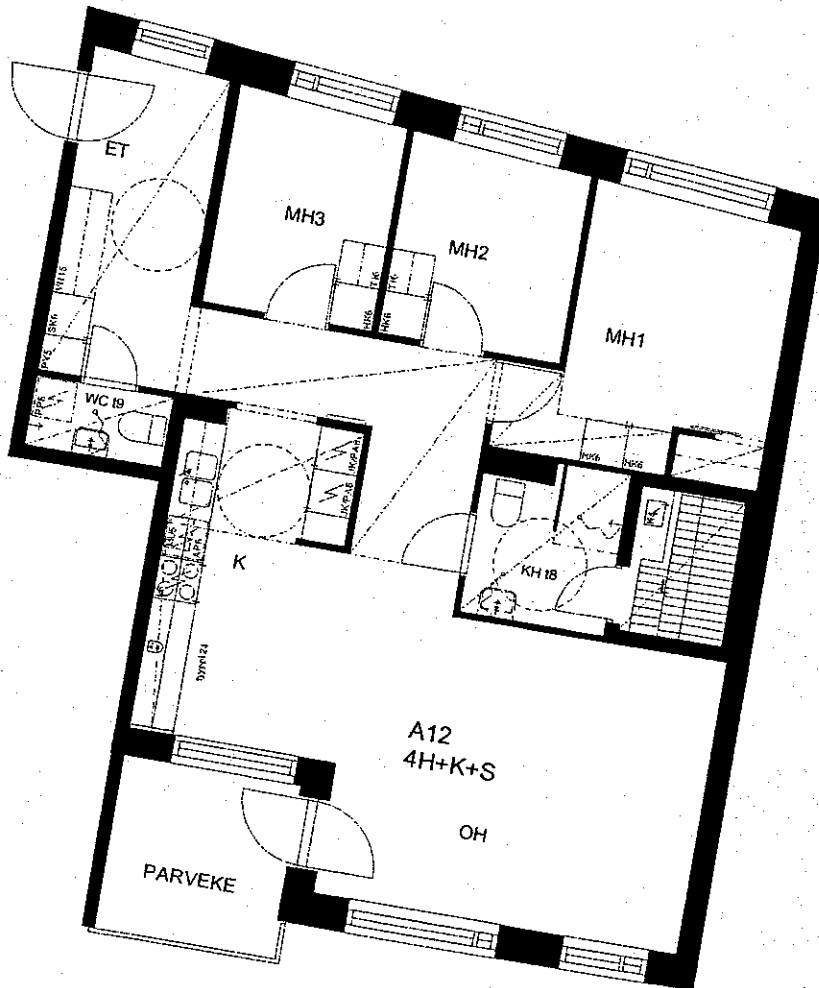
Tämä esite perustuu tilanteeseen 17.10.2005. Rakennuttaja pidättää itselleen oikeuden lietojen ja piirustusten muut osiin.

Helsingin Asumisoikeus Oy Kuusama

Biologinkatu 4

A 12

90,5 m²



4.kerros/
5.taso

POHJOINEN



0 1 2 3 4 5 metriä

KATKOVIIVALLA ESITETYT KALUSTEET OVAT TILAVARAUKSIA

Tämä esite perustuu tilanleeseen 17.10.2005. Rakennuttaja pidättää itselleen oikeuden tietojen ja piirustusten muutoksiin.

ARK-HOUSE ARKKITEHDIT OY

PURSIMEHENKATU 26 C 53

00150 HELSINKI

PUH 09 7742480

FAX 09 774 2888

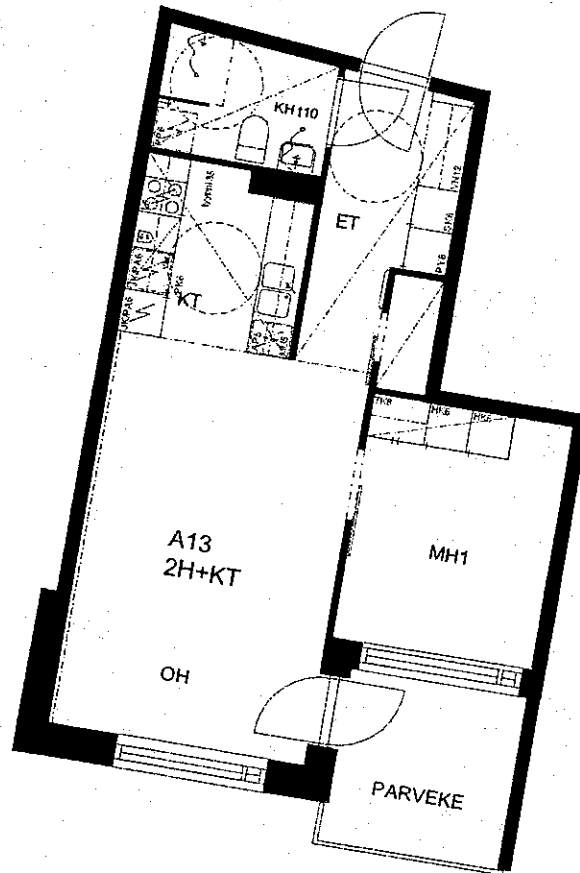
arkkidehti@ark-house.com

Helsingin Asumisoikeus Oy Kuusama

Biologinkatu 4

A 13

48,5 m²



4.kerros/
5.taso

POHJOINEN



0 1 2 3 4 5 metriä

KATKOVIIVALLA ESITETYT KALUSTEET OVAT TILAVARAUKSIA

Tämä esite perustuu tilanteeseen 17.10.2005. Rakennuttaja pitää itselleen oikeuden tietojen ja piirustusten muutoksiin.

ARK-HOUSE ARKKITEHDIT OY

PURSIMEHENKATU 26 C 53

00150 HELSINKI

PUH 09 7742480

FAX 09 774 2888

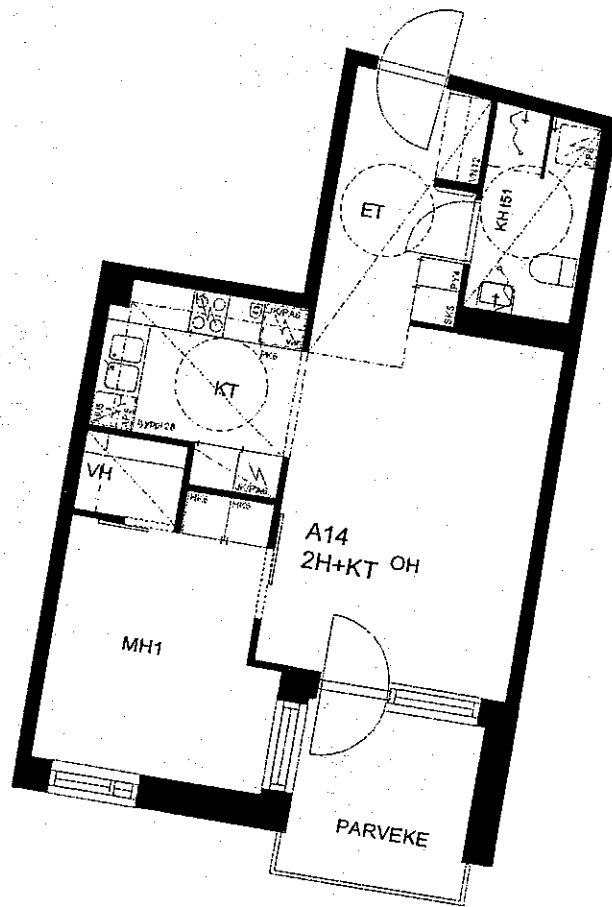
arkk@ehdit@ark-house.com

Helsingin Asumisoikeus Oy Kuusama

Biologinkatu 4

A 14

49 m²



4.kerros/
5.taso

POHJOINEN



0 1 2 3 4 5 metriä

KATKOVIIVALLA ESITETYT KALUSTEET OVAT TILAVARAUKSIA

Tämä esile perustuu tilanteeseen 17.10.2005. Rakennuttaja pidättää itselleen oikeuden tietojen ja piirustusten muutoksiin.

ARK-HOUSE ARKKITEHDIT OY

PURSIMEHENKATU 26 C 53

00150 HELSINKI

PUH 09 7742480

FAX 09 774 2888

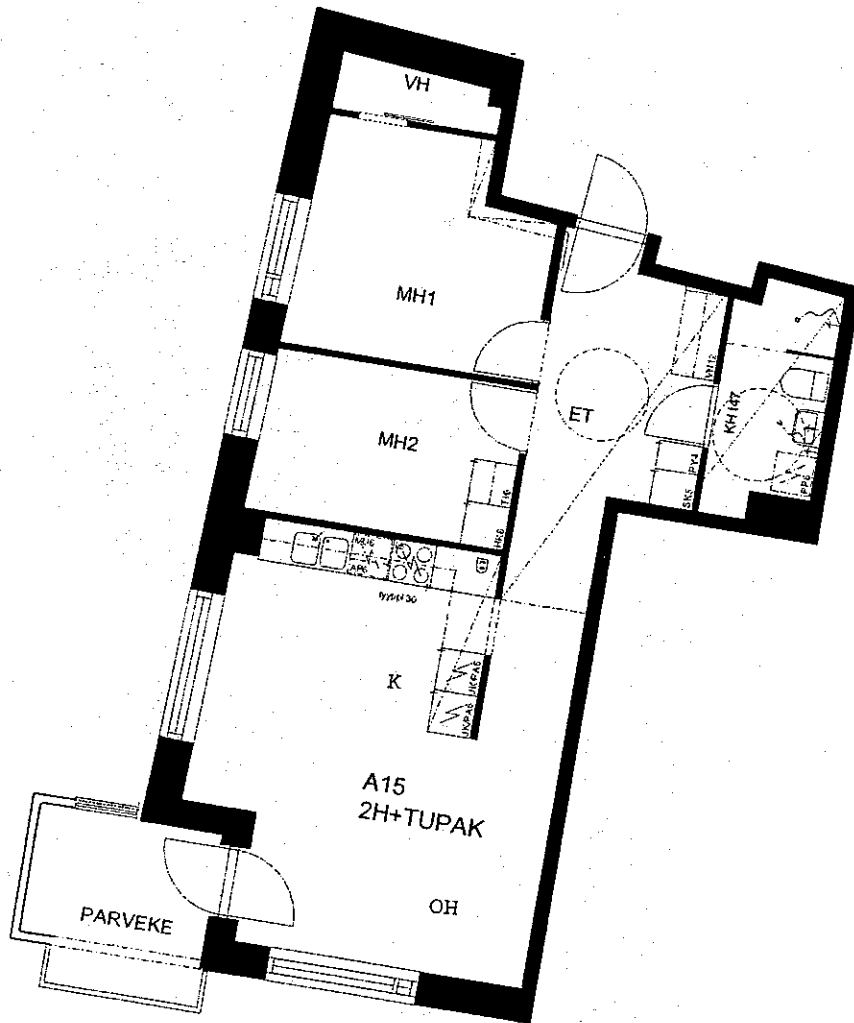
arkitehdit@ark-house.com

Helsingin Asumisoikeus Oy Kuusama

Biologinkatu 4

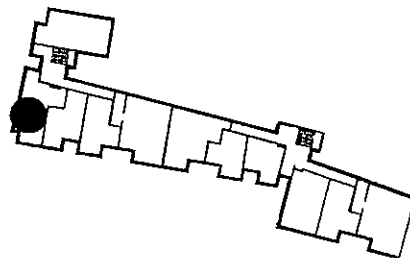
A 15

64 m²



4.kerros/
5.taso

POHJOINEN



0 1 2 3 4 5 metriä

KATKOVIIVALLA ESITETYT KALUSTEET OVAT TILAVARAUKSIA

Tämä esite perustuu tilanteeseen 17.10.2005. Rakennuttaja pidättää itselleen oikeuden lietojen ja piirustusten muutoksiin.

ARK-HOUSE ARKITEHDIT OY

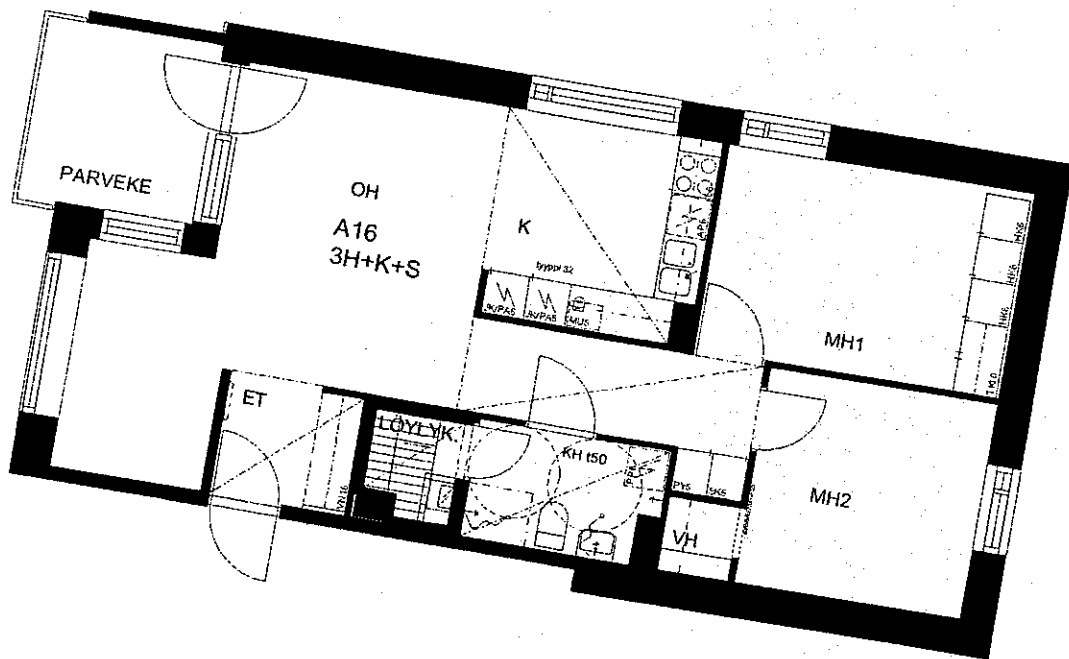
PURSIMEHENKATU 26 C 53

00150 HELSINKI

PUH 09 7742480

FAX 09 774 2888

arkitehdit@ark-house.com



4.kerros/
5.taso

POHJOINEN



0 1 2 3 4 5 metriä

KATKOVIIVALLA ESITETYT KALUSTEET OVAT TILAVARAUKSIA

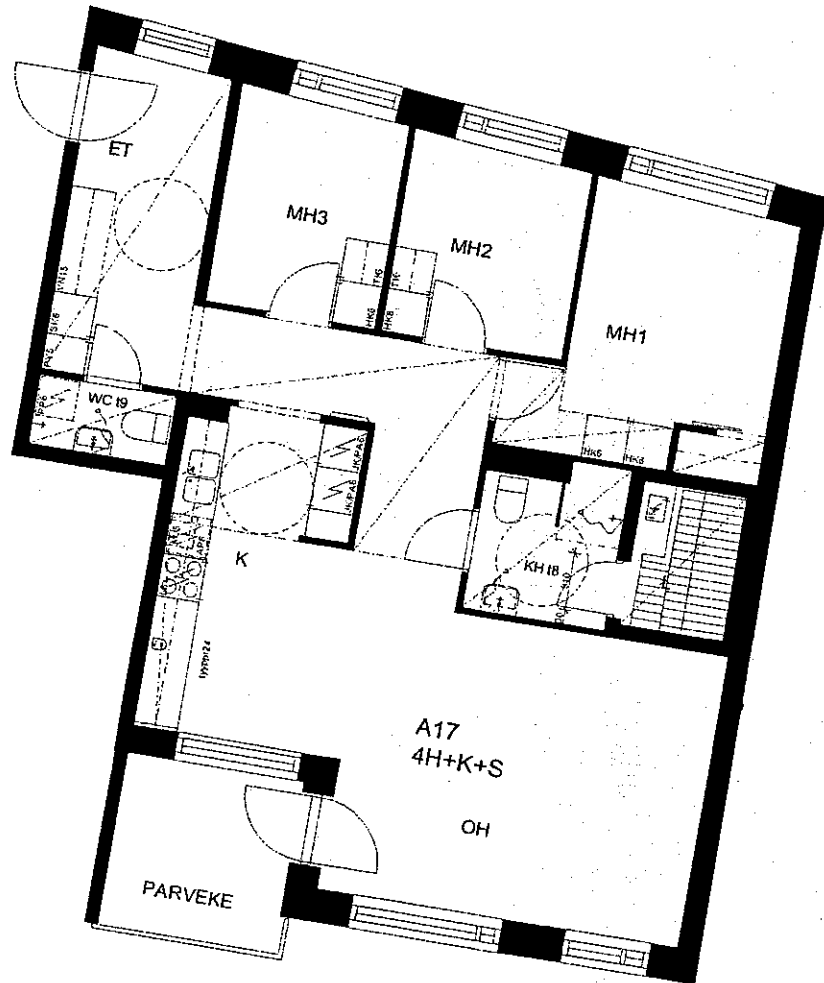
Tämä esile perustuu tilanteeseen 17.10.2005. Rakennuttaja pitää itselleen oikeuden tietojen ja piirustusten muutoksiin.

Helsingin Asumisoikeus Oy Kuusama

Biologinkatu 4

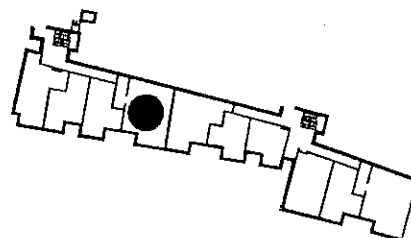
A 17

90,5 m²



5.kerros/
6.taso

POHJOINEN



0 1 2 3 4 5 metriä

KATKOVIIVALLA ESITETYT KALUSTEET OVAT TILAVARAUKSIA

Tämä esite perustuu tilanteeseen 17.10.2005. Rakennuttaja pidättää itselleen oikeuden tietojen ja piirustusten muutoksiin.

ARK-HOUSE ARKKITEHDIT OY

PURSIMEHENKATU 26 C 53

00150 HELSINKI

PUH 09 7742480

FAX 09774 2888

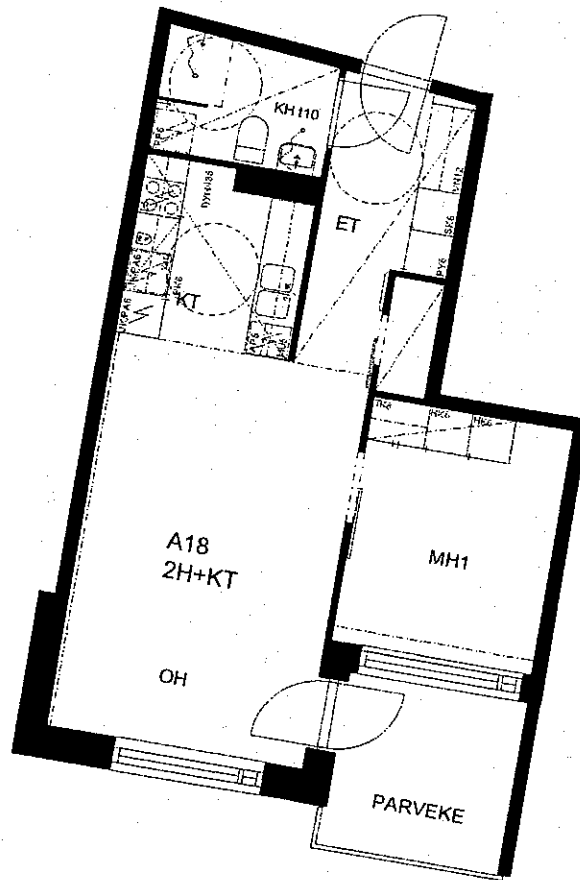
arkkitehdit@ark-house.com

Helsingin Asumisoikeus Oy Kuusama

Biologinkatu 4

A 18

48,5 m²



5.kerros/
6.taso

POHJOINEN



0 1 2 3 4 5 metriä

KATKOVIIVALLA ESITETYT KALUSTEET OVAT TILAVARAUKSIA

Tämä esite perustuu tilanteeseen 17.10.2005. Rakennuttaja pidättää itselleen oikeuden tietojen ja piirustusten muut osiin.

ARK-HOUSE ARKKITEHDIT OY

PURSIMEHENKATU 26 C 53

00150 HELSINKI

PUH 09 7742480

FAX 09 774 2888

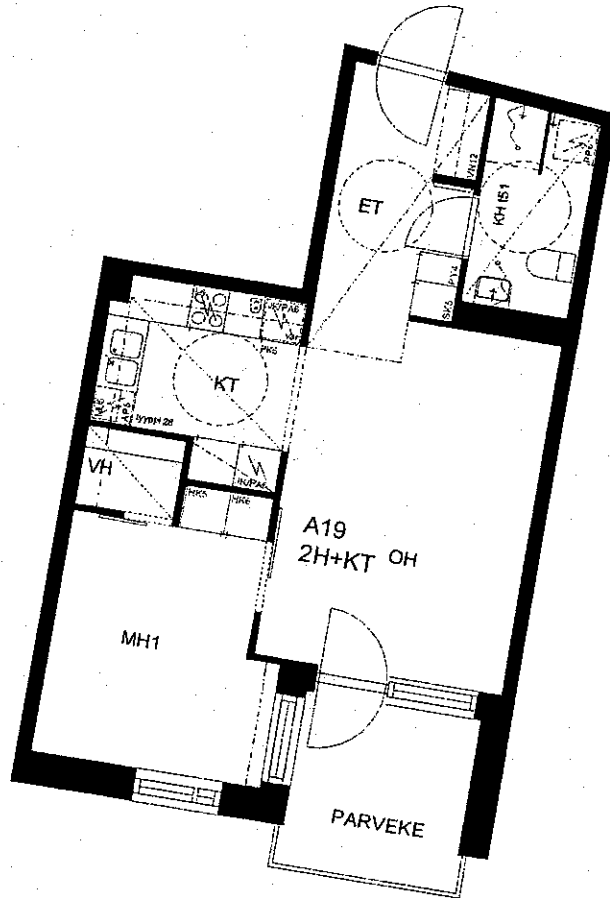
arkkitehti@ark-house.com

Helsingin Asumisoikeus Oy Kuusama

Biologinkatu 4

A 19

48,5 m²



5.kerros/
6.taso

POHJOINEN



0 1 2 3 4 5 metriä

KATKOVIIVALLA ESITETYT KALUSTEET OVAT TILAVARAUKSIA

Tämä esite perustuu tilanteeseen 17.10.2005. Rakennuttaja pidättää itselleen oikeuden tietojen ja piirustusten muutoksiin.

ARK-HOUSE ARKKITEHDIT OY

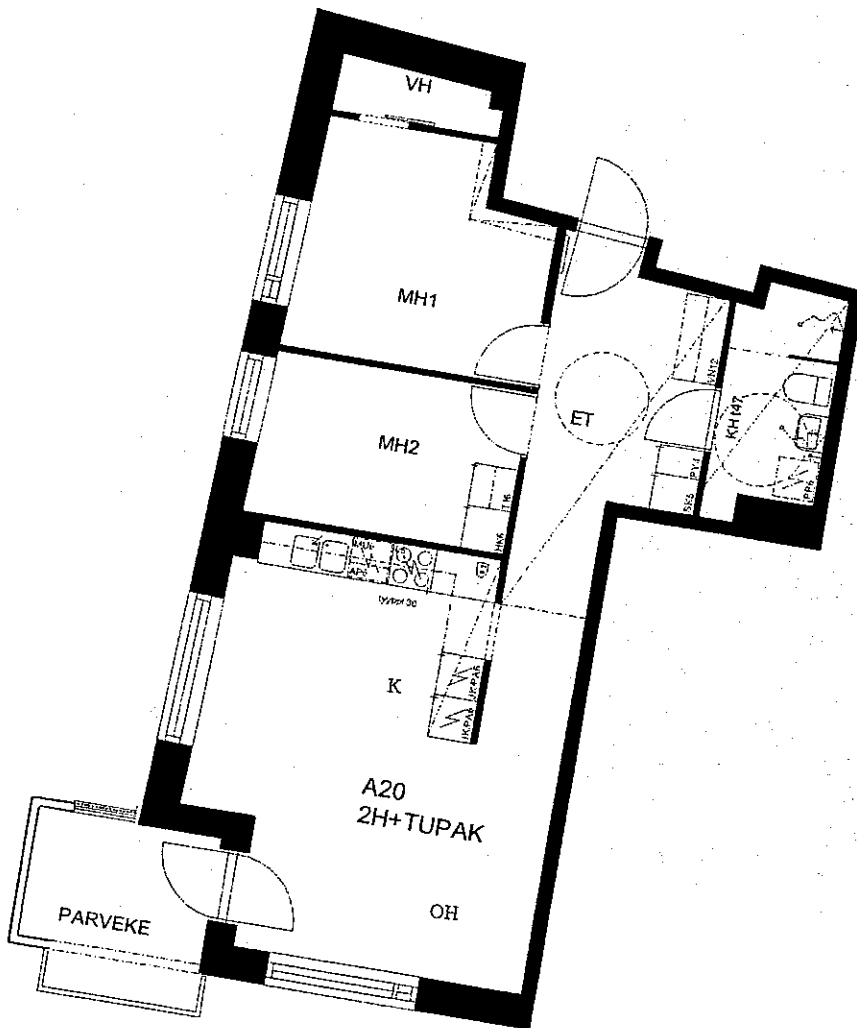
PURSIMEHENKATU 26 C 53

00150 HELSINKI

PUH 09 7742480

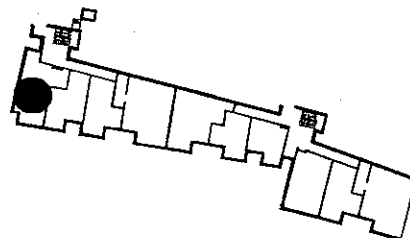
FAX 09 774 2888

arkkitehti@ark-house.com



5.kerros/
6.taso

POHJOINEN



0 1 2 3 4 5 metriä

KATKOVIIVALLA ESITETYT KALUSTEET OVAT TILAVARAUKSIA

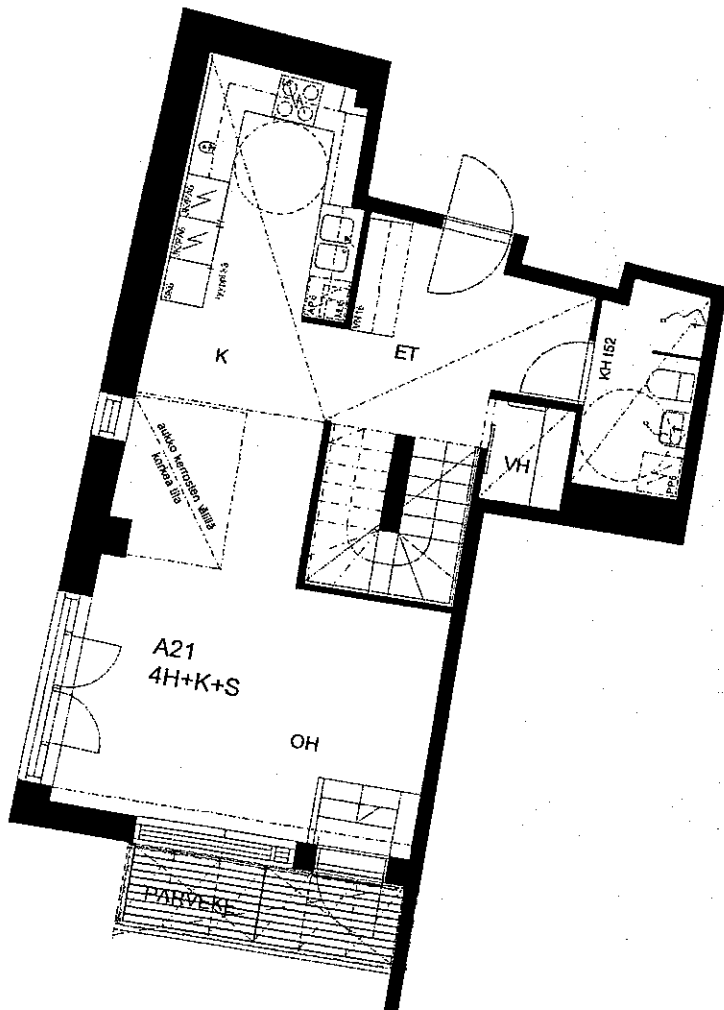
Tämä esite perustuu tilanteeseen 17.10.2005. Rakennuttaja pitää itselleen oikeuden tietojen ja piirustusten muutoksiin.

Helsingin Asumisoikeus Oy Kuusama

Biologinkatu 4

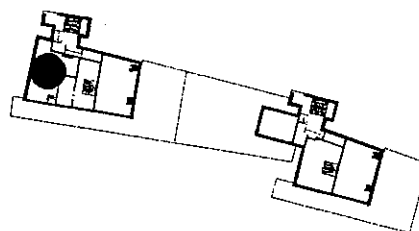
A 21

112,5 m²



6.kerros/
7.taso

POHJOINEN



0 1 2 3 4 5 metriä

KATKOVIIVALLA ESITETYT KALUSTEET OVAT TILAVARAUKSIA

Tämä esite perustuu tilanteeseen 17.10.2005. Rakennuttaja pidättää itselleen oikeuden fiellojen ja piirustusten muutoksiin.

ARK-HOUSE ARKKITEHDIT OY

PURSIMEHENKATU 26 C 53

00150 HELSINKI

PUH 09 7742480

FAX 09 774 2888

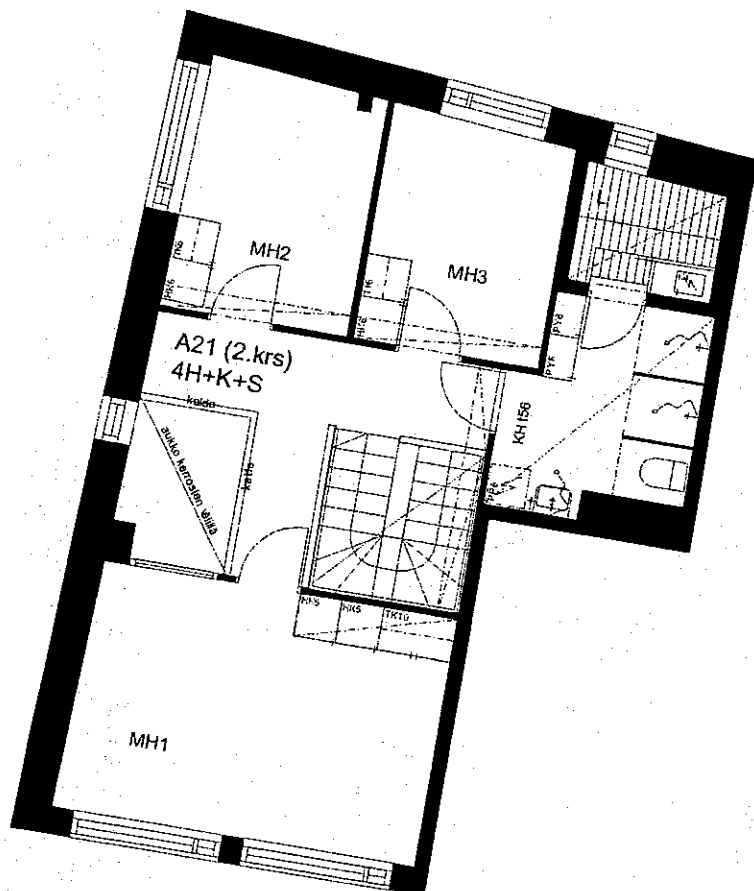
arkitehdit@ark-house.com

Helsingin Asumisoikeus Oy Kuusama

Biologinkatu 4

A 21

112,5 m²



7.kerros/
8.taso

POHJOINEN



0 1 2 3 4 5 metriä

KATKOVIIVALLA ESITETYT KALUSTEET OVAT TILAVARAUKSIA

Tämä esite perustuu tilanteeseen 17.10.2005. Rakennuttaja pidättää itselleen oikeuden tietojen ja piirustusten muutoksiin.

ARK-HOUSE ARKKITEHDIT OY

PURSIMEHENKATU 26 C 53

00150 HELSINKI

PUH 09 7742480

FAX 09 774 2888

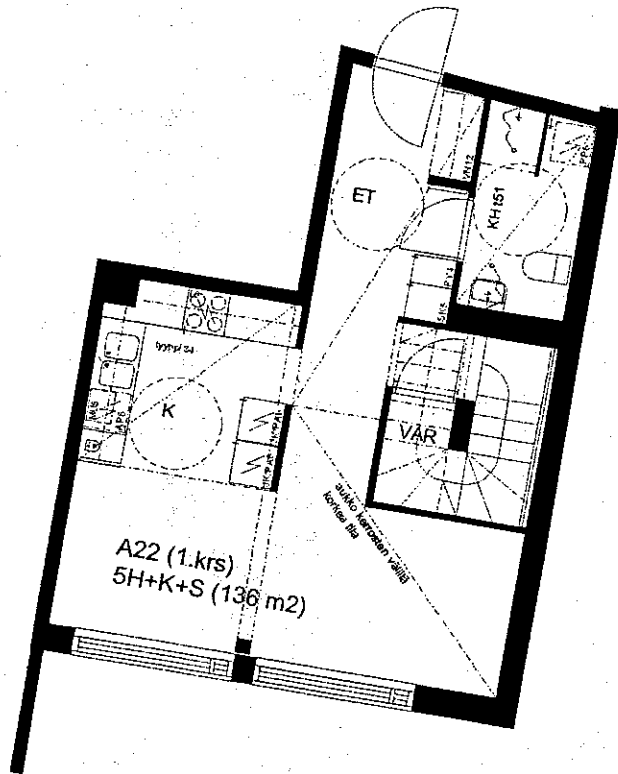
arkkitechdit@ark-house.com

Helsingin Asumisoikeus Oy Kuusama

Biologinkatu 4

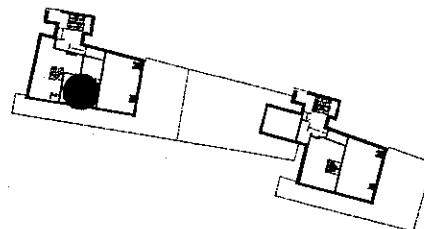
A 22

136 m²



6.kerros/
7.taso

POHJOINEN



0 1 2 3 4 5 metriä

KATKOVIIVALLA ESITETYT KALUSTEET OVAT TILAVARAUKSIA

Tämä esite perustuu tilanteeseen 17.10.2005. Rakennuttaja pitää itselleen oikeuden tietojen ja piirustusten muutoksiin.

ARK-HOUSE ARKKITEHDIT OY

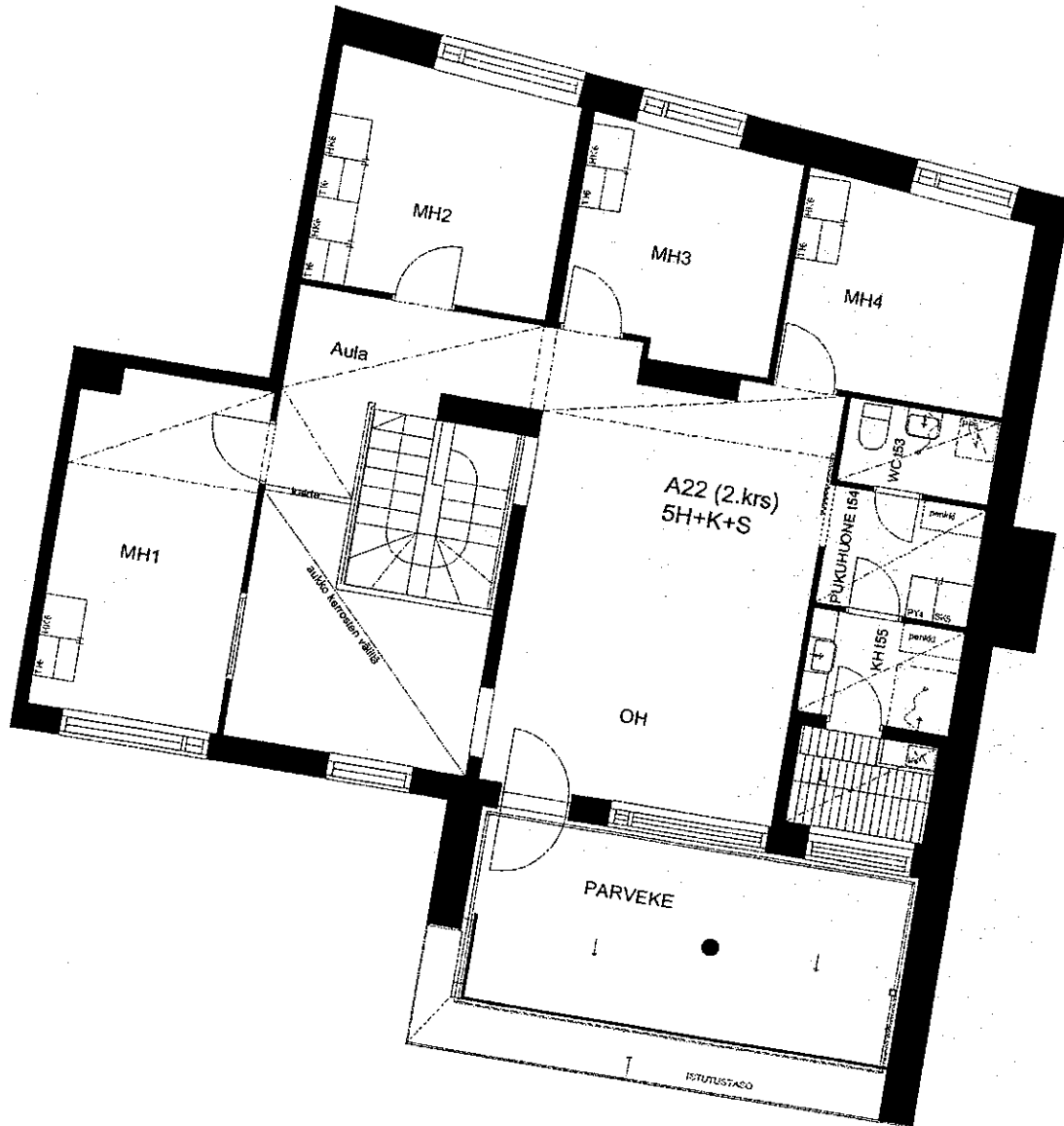
PURSIMEHENKATU 26 C 53

00150 HELSINKI

PUH 09 7742480

FAX 09 774 2888

arkkilehdit@ark-house.com



7.kerros/
8.taso

POHJOINEN



0 1 2 3 4 5 metriä

KATKOVIIVALLA ESITETYT KALUSTEET OVAT TILAVARAUKSIA

Tämä esite perustuu tilanteeseen 17.10.2005. Rakennuttaja pidättää itselleen oikeuden tietojen ja piirustusten muutoksiin.