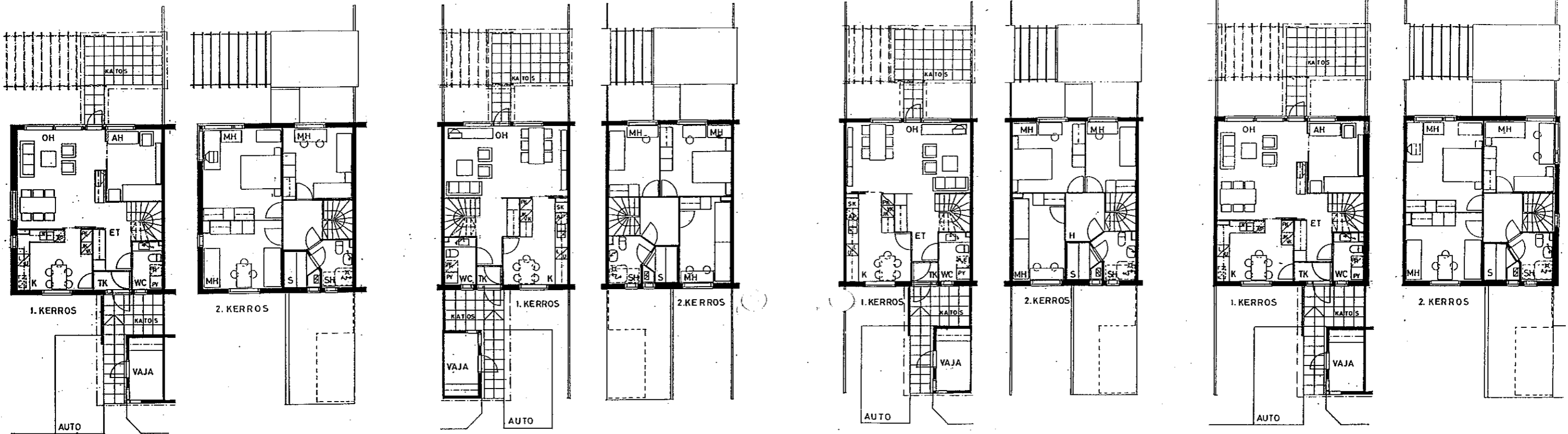


A  
5 H · K · S 118.0 m<sup>2</sup>

B JA D  
4 H · K · S 98.0 m<sup>2</sup>

C  
4 H · K · S 98.0 m<sup>2</sup>

E  
5 H · K · S 117.5 m<sup>2</sup>



## RAKENNUSTAPASELOSTUS

HELSINGIN ASUMISOIKEUS OY JOLLAS

### Piha-alueet

Asuntojen piha-alueet erotetaan toisistaan lauta-aidoin. Asuntopihoille tehdään laatoituksin ja sadekatoksin varustettu oleskelutila.

Sisäänkäynnin edusta laatoitetaan betonilaatoilla. Asuntokohtainen autopaikka päällystetään betonisilla sauvakivillä.

Tontin sisäiset tiet päällystetään asfaltilla. Lasten leikkipaikka varustetaan hiekkalaatikolla ja penkillä.

Tontille sijoitetaan tomutusteline, pyykinkuivausteline, polkupyöräteline ja lipputanko.

### Rakenteet

Ulkoseinät puurakenteisia, paikalla rakennettuja tai elementtiseiniä.

Julkisivujen ulkoverhous tehdään rakennuspaikalla. Huoneistojen väliset seinät ja ensimmäisen kerroksen kantavat päätyseinät tehdään paikalla valettuina betoniseiniä. Välipohjat tehdään ontelolaatoista.

Yläpohja tehdään puurakenteisena. Kantavana rakenteena puuristikot.

Vesikatteena betonikattotiili.

### Ikkunat

Ikkunat ovat kolmilasisia, vakiorakenteisia, maalattuja puuikkunoita, karmin ulkopinta verhottu alumiinilla ja ulkopuolella on alumiinia. Väri valkoinen. Tuuletusikkunat varustetaan pitkäsulkihoilla ja aukkipitolaiteilla.

Pihaovi on ulosaukeava yksilehtinen, kolmilasinen, puinen ikkunaovi, jonka ulkopinta on verhottu alumiinilla. Alumiiniosat jauhemaalataan valkoiseksi.

### Ovet

Asuntojen sisäänkäyntiovet ovat alumiinivahvisteisia levy-paneeliovia, lämpöeristeenä mineraalivilla. Vajojen ulko-ovet lämpöeristettyjä paneeliovia. Väliovet ovat lasismaalattuja laakaovia. Saunoissa lasi- ja puiset kytkehysovet.

Asuntojen sisäänkäyntioivissa Abloy 2390, pihaovissa Abloy 5796. Tekn. tilojen ja vajojen ovissa Abloy 2592.

### Lattiapinnat

Asuintiloissa on muovimatto. Pesu-, sauna- ja WC-tilojen lattiat ovat muovimattoa. Maton saumat, nurkat ja kulmat kuumahitsataan.

### Listoitus

Jalka- ja vuorilistat ovat maalattua puuta.

### Seinäpinnat

Asuinhuoneiden seinät tapetoidaan, muiden kuivien tilojen seinäpinnat maalataan, keittiökaluusteiden työ- ja pesupöydän ja yläkaappien välinen väli, lieden tausta sekä em. sivut laatoitetaan. Suihkuhuoneiden seinät laatoitetaan. WC-tilan pesualtaan tausta ja sivuseinissä 3 laattariviä. Saunan seinät paneloidaan.

### Katot

Ensimmäisen kerroksen ontelolaattakatot ruiskutasoitetaan. Keittiötiloissa sileäksi tasoitettu pinta. Toisen kerroksen kipsikartonkilevykatot maalataan. Saunassa, suihkuhuoneessa ja tuulikaapissa katto paneloidaan.

### Kalusteet ja varusteet

Keittiökaapit ja työpöydät ovat tehdaspinoitettuja vakiokalusteita.

Eteisen ja makuuhuoneiden kalusteet maalattuja vakiokalusteita.

WC-tilojen kalusteet kosteuden kestäviä, lattiasta irti olevia kalusteita.

Työpöytätasot laminaattia.

Keittiön pesupöytä ruostumatonta terästä 18/8.

Löylyhuoneen lauteet ja kaiteet ovat abachea.

Tontille asennetaan asuntokohtaiset metallirakenteiset, lukolliset postilaatikot postin ohjeiden mukaan.

### Laitteet ja koneet

Keittiö varustetaan 60 cm levyisellä, nelilevyisellä vakioliedellä, jää-viileäkaapilla noin 380 l ja pakastinkaapilla noin 340 l sekä astianpesukonevarauksella. WC-tilaan tulee varaukset pyykinpesukoneelle ja kuivausrummulle.

Saunaan tulee sähkökiuas.

### Lämmitys, vesi ja ilmastointi

Rakennuksessa on kaukolämpö ja asuntokohtainen ilmanvaihto.

Asunnot liitetään kaupungin vesi- ja viemäriverkköön. Vesikalusteet ovat kotimaista vakiomallistoa, WC-istuimet Arabia-mallistoa. Suihkusekoittimet yksiotesekoittimia. Pesu- altaissa yksiotesekoitin alapesusuihkulla. Sekoittimet ovat kromattuja.

Helsingissä 05.03.1995

Arkkitteittitoimisto  
Kontio-Kilpiä-Valiento Oy