

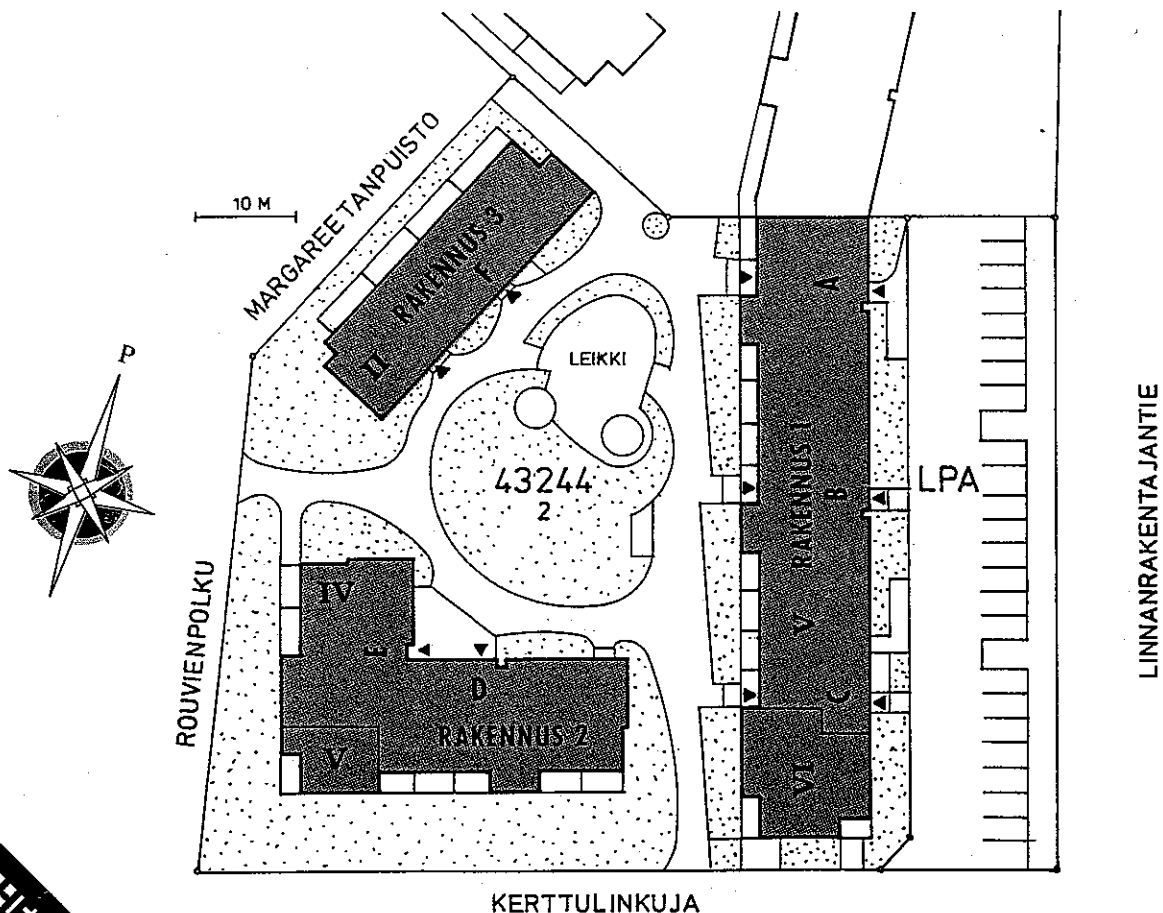
HERTTONIEMENRANNASSA Kerttulinkuja 4

Helsingin Asumisoikeus Oy:n kohde sijaitsee korttelissa 43244 tontilla 2, osoite Kerttulinkuja 4, 00810 Helsinki. Tontti on kaupungin vuokratontti. Uuden asuinalueen rakentaminen alkaa syksyllä 1993.

Asumisoikeusmaksu on 15 % asunnon hinnasta, joka on keskimäärin 6 132 m²/m². Asunnot on suunniteltu asuntohallituksen suunnitteluohjeiden mukaan. Materiaalit ovat korkeatasoisia. Lattiat ovat pääosin parkettia ja kylpyhuoneiden seinät laatoitettuja. Osa parvekkeista on lasitettuja.

Rakennuspaikka rajautuu Linnanrakentajantien ja Kerttulinkujan katualueisiin ja korttelipuistoon. Linnanrakentajantien suuntainen rakennus on pääosin 5-kerroksinen. Sen länsipuolelle jää suojaisa korttelipiha. Korttelipuiston puoleinen rakennus on kaksikerroksinen.

Rakennukset on suunniteltu elementtirakenteisiksi. Julkisivut ohutpinnoitetaan värillisiksi. Linnanrakentajantien puoleisten julkisivujen ja niihin liittyvien päätyjen ulkokuori muurataan tiilestä ja rapataan kaksikerrosrappauksella käyttäen värillistä pintarappauslaastia. Vesikatot ovat betonikattotiiltä.



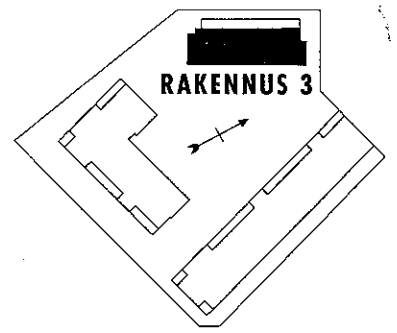
HERTONIEMENRANNAN HAVAINNEKUVA



Kerttuliikkuja 4:n suunnittelu
Arkkitehtitoimisto Erkki Valovirta Oy

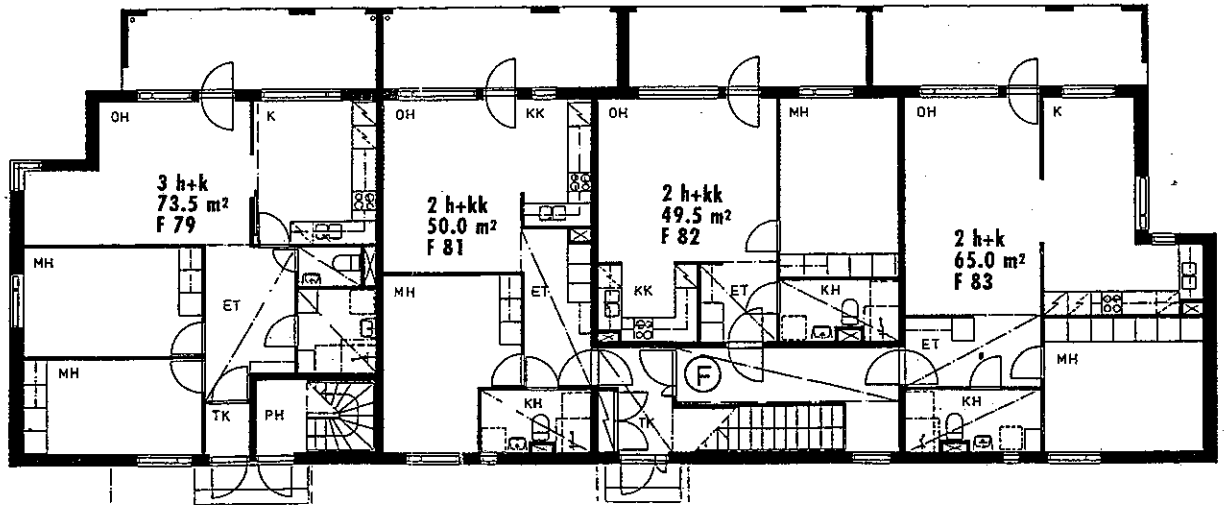
ATL
Tämän esittien tiedot ovat elokuulta 1993
ja saattavat muuttua suunnittelun edetessä.

HELSINKI

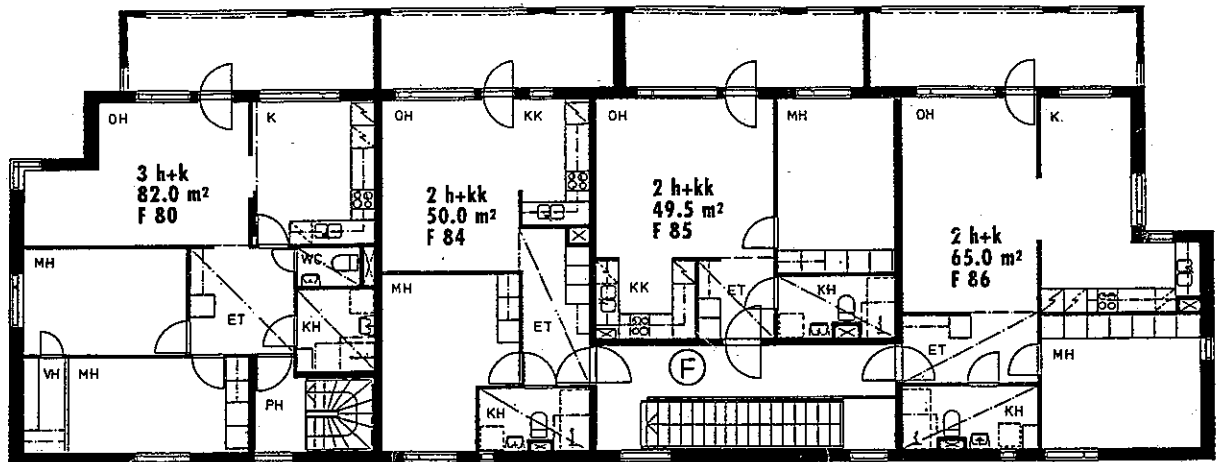


RAKENNUS 3

RAKENNUS 3
1. kerros

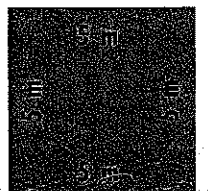


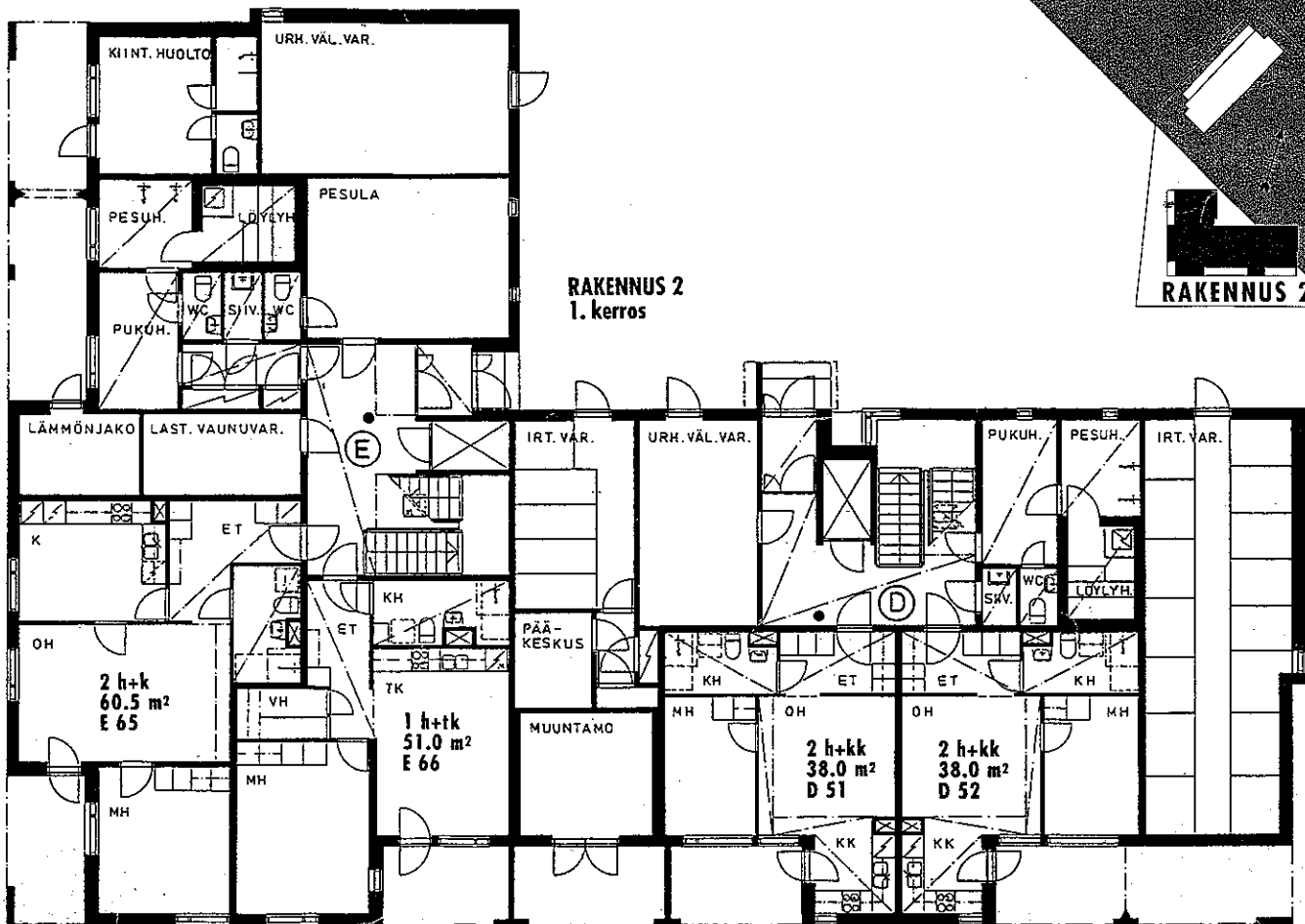
RAKENNUS 3
2. kerros



HUONEISTOT RAKENNUS 3

F 79	3 h+k	73,5 m ²	1.krs
F 80	3 h+k	82 m ²	2.krs
F 81	2 h+kk	50 m ²	1.krs
F 82	2 h+kk	49,5 m ²	1.krs
F 83	2 h+k	65 m ²	1.krs
F 84	2 h+kk	50 m ²	2.krs
F 85	2 h+kk	49,5 m ²	2.krs
F 86	2 h+k	65 m ²	2.krs



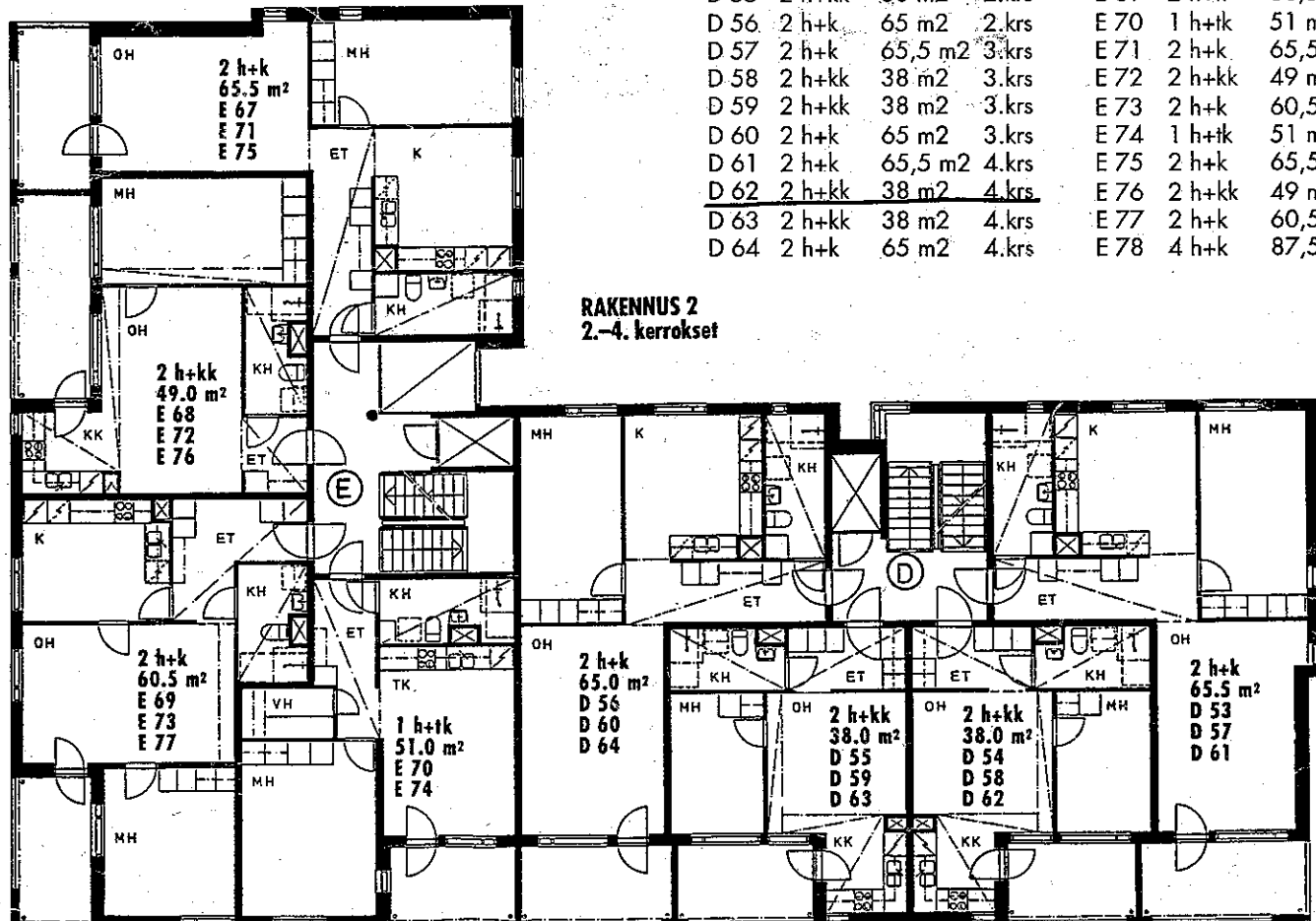


RAKENNUS 2
1. kerros

RAKENNUS 2

HUONEISTOT RAKENNUS 2

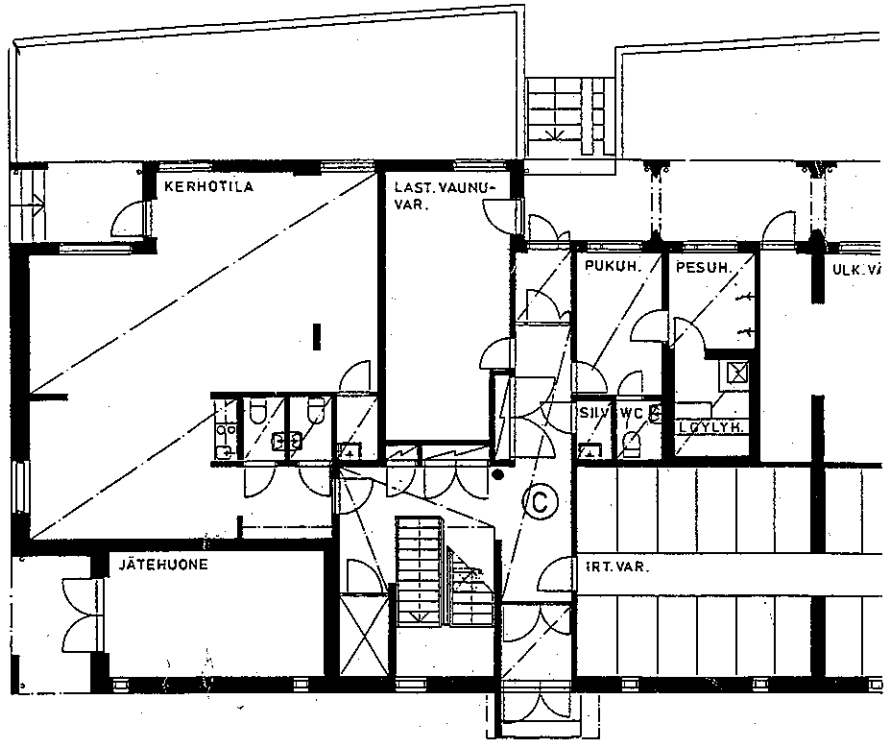
D 51	2 h+kk	38 m ²	1.krs	E 65	2 h+k	60,5 m ²	1.krs
D 52	2 h+kk	38 m ²	1.krs	E 66	1 h+tk	51 m ²	1.krs
D 53	2 h+k	65,5 m ²	2.krs	E 67	2 h+k	65,5 m ²	2.krs
D 54	2 h+kk	38 m ²	2.krs	E 68	2 h+kk	49 m ²	2.krs
D 55	2 h+kk	38 m ²	2.krs	E 69	2 h+k	60,5 m ²	2.krs
D 56	2 h+k	65 m ²	2.krs	E 70	1 h+tk	51 m ²	2.krs
D 57	2 h+k	65,5 m ²	3.krs	E 71	2 h+k	65,5 m ²	3.krs
D 58	2 h+kk	38 m ²	3.krs	E 72	2 h+kk	49 m ²	3.krs
D 59	2 h+kk	38 m ²	3.krs	E 73	2 h+k	60,5 m ²	3.krs
D 60	2 h+k	65 m ²	3.krs	E 74	1 h+tk	51 m ²	3.krs
D 61	2 h+k	65,5 m ²	4.krs	E 75	2 h+k	65,5 m ²	4.krs
D 62	2 h+kk	38 m ²	4.krs	E 76	2 h+kk	49 m ²	4.krs
D 63	2 h+kk	38 m ²	4.krs	E 77	2 h+k	60,5 m ²	4.krs
D 64	2 h+k	65 m ²	4.krs	E 78	4 h+k	87,5 m ²	4.-5.krs



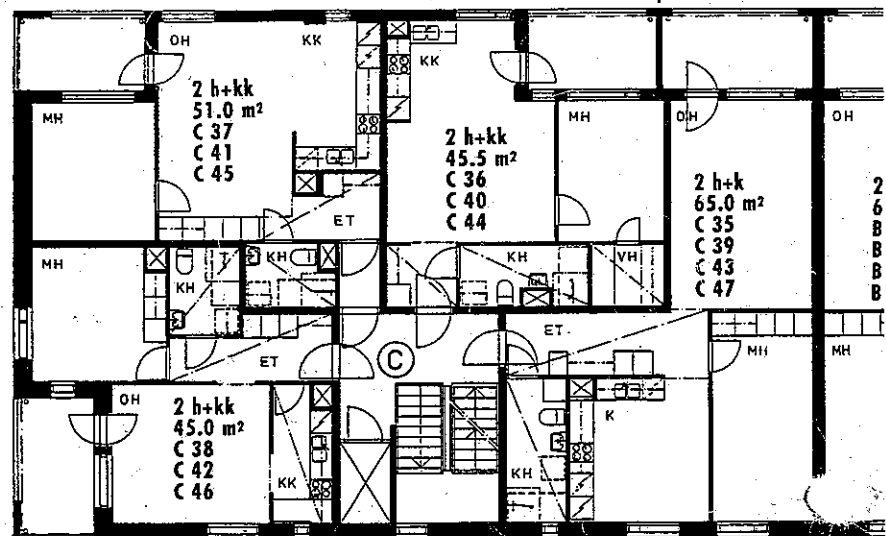
RAKENNUS 2
2.-4. kerrokset

HUONEISTOT RAKENNUS 1

A 1	2 h+kk	38 m ²	1.krs
A 2	2 h+k	65 m ²	2.krs
A 3	2 h+kk	38 m ²	2.krs
A 4	2 h+kk	38 m ²	2.krs
A 5	2 h+k	65 m ²	2.krs
A 6	2 h+k	65 m ²	3.krs
A 7	2 h+kk	38 m ²	3.krs
A 8	2 h+kk	38 m ²	3.krs
A 9	2 h+k	65 m ²	3.krs
A 10	2 h+k	65 m ²	4.krs
A 11	2 h+kk	38 m ²	4.krs
A 12	2 h+kk	38 m ²	4.krs
A 13	2 h+k	65 m ²	4.krs
A 14	2 h+k	65 m ²	5.krs
A 15	2 h+kk	38 m ²	5.krs
A 16	2 h+kk	38 m ²	5.krs
A 17	2 h+k	65 m ²	5.krs
B 18	2 h+kk	38 m ²	1.krs
B 19	2 h+k	65 m ²	2.krs
B 20	2 h+kk	38 m ²	2.krs
B 21	2 h+kk	38 m ²	2.krs
B 22	2 h+k	65 m ²	2.krs
B 23	2 h+k	65 m ²	3.krs
B 24	2 h+kk	38 m ²	3.krs
B 25	2 h+kk	38 m ²	3.krs
B 26	2 h+k	65 m ²	3.krs
B 27	2 h+k	65 m ²	4.krs
B 28	2 h+kk	38 m ²	4.krs
B 29	2 h+kk	38 m ²	4.krs
B 30	2 h+k	65 m ²	4.krs
B 31	2 h+k	65 m ²	5.krs
B 32	2 h+kk	38 m ²	5.krs
B 33	2 h+kk	38 m ²	5.krs
B 34	2 h+k	65 m ²	5.krs
C 35	2 h+k	65 m ²	2.krs
C 36	2 h+kk	45,5 m ²	2.krs
C 37	2 h+kk	51 m ²	2.krs
C 38	2 h+kk	45 m ²	2.krs
C 39	2 h+k	65 m ²	3.krs
C 40	2 h+kk	45,5 m ²	3.krs
C 41	2 h+kk	51 m ²	3.krs
C 42	2 h+kk	45 m ²	3.krs
C 43	2 h+k	65 m ²	4.krs
C 44	2 h+kk	45,5 m ²	4.krs
C 45	2 h+kk	51 m ²	4.krs
C 46	2 h+kk	45 m ²	4.krs
C 47	2 h+k	65 m ²	5.krs
C 48	3 h+k	77 m ²	5.-6.krs
C 49	4 h+k	86,5 m ²	5.-6.krs
C 50	4 h+k	86,5 m ²	5.-6.krs

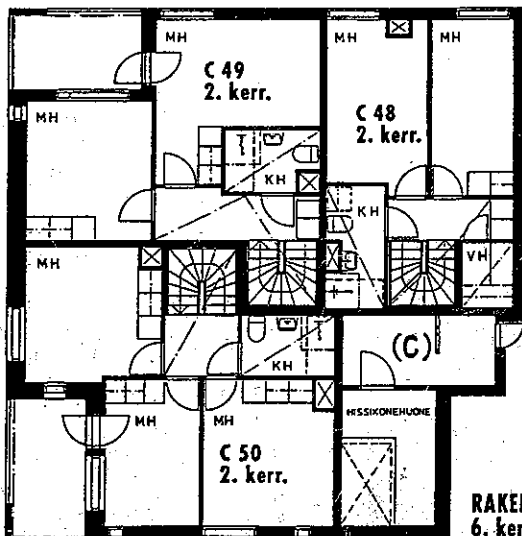


RAKENNUS 1
1. kerros

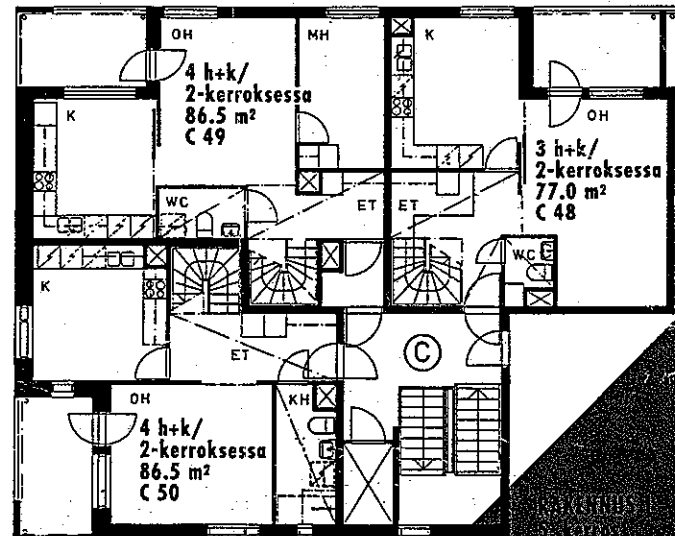


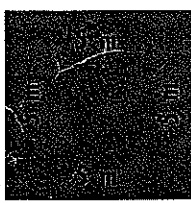
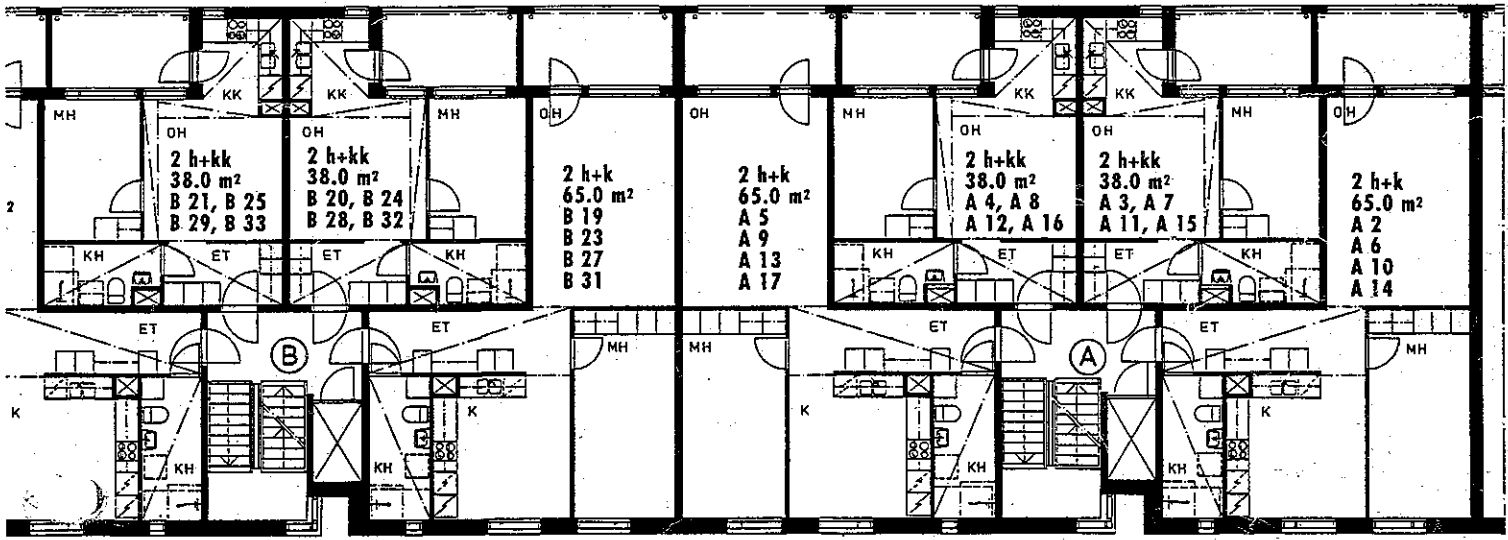
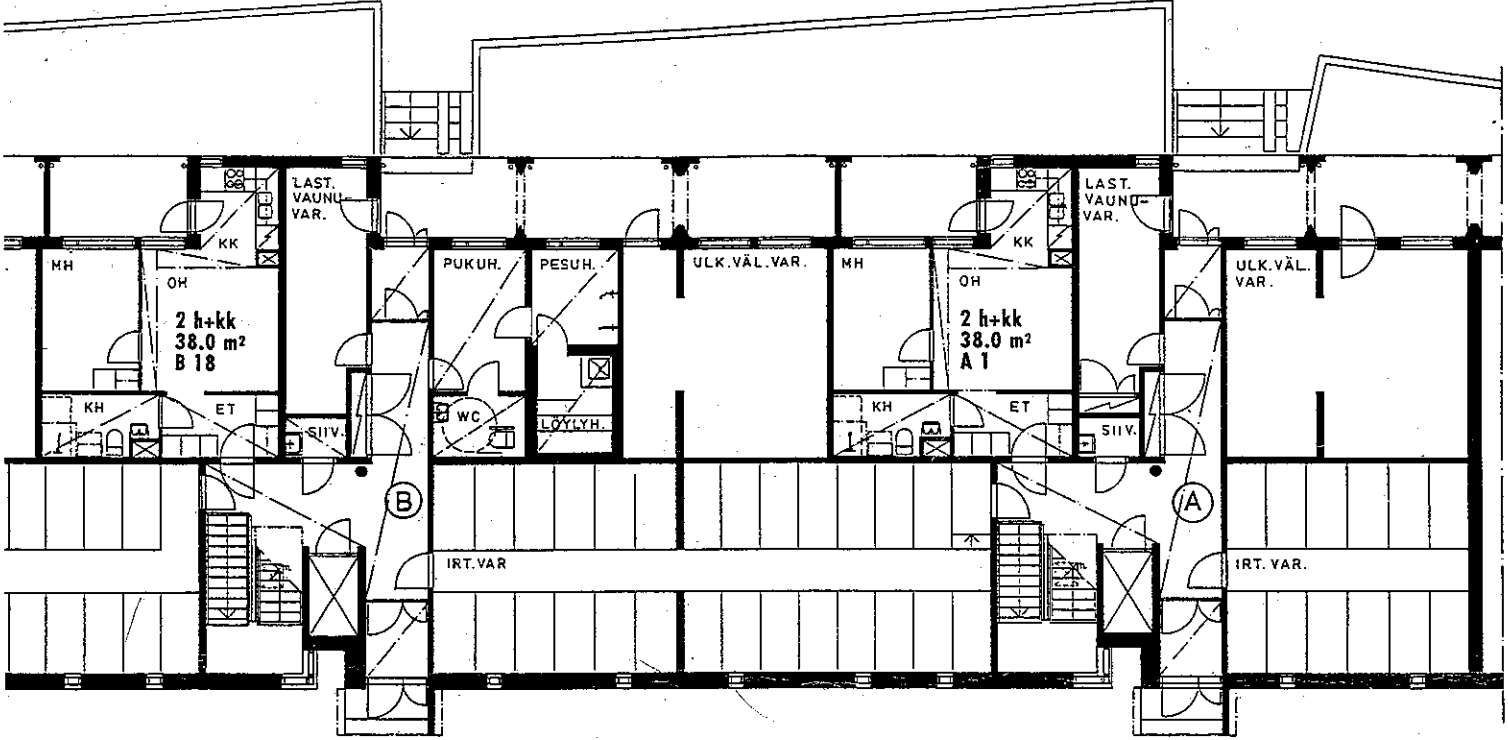
RAKENNUS 1
2.-4. kerrokset

2.-5. kerrokset

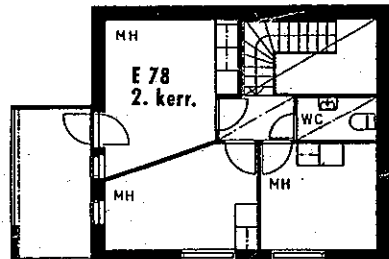


RAKENNUS 1
6. kerros





RAKENNUS 2
5. kerros



RAKENNUS 2
4. kerros

